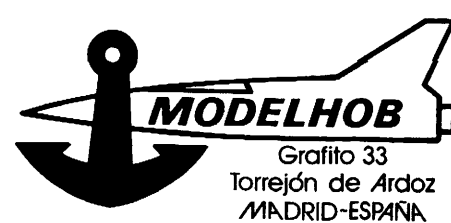
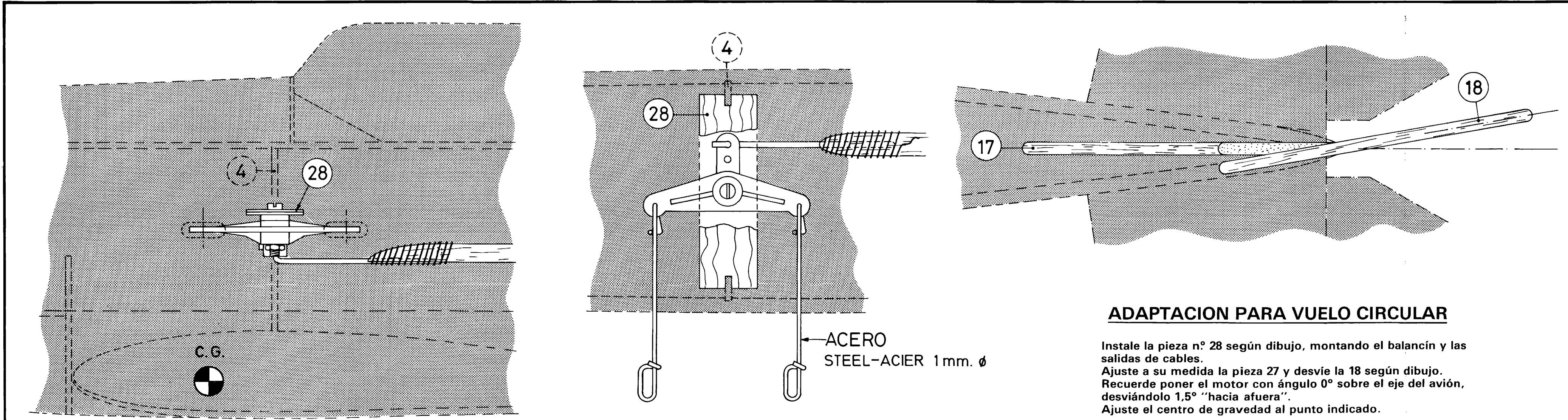
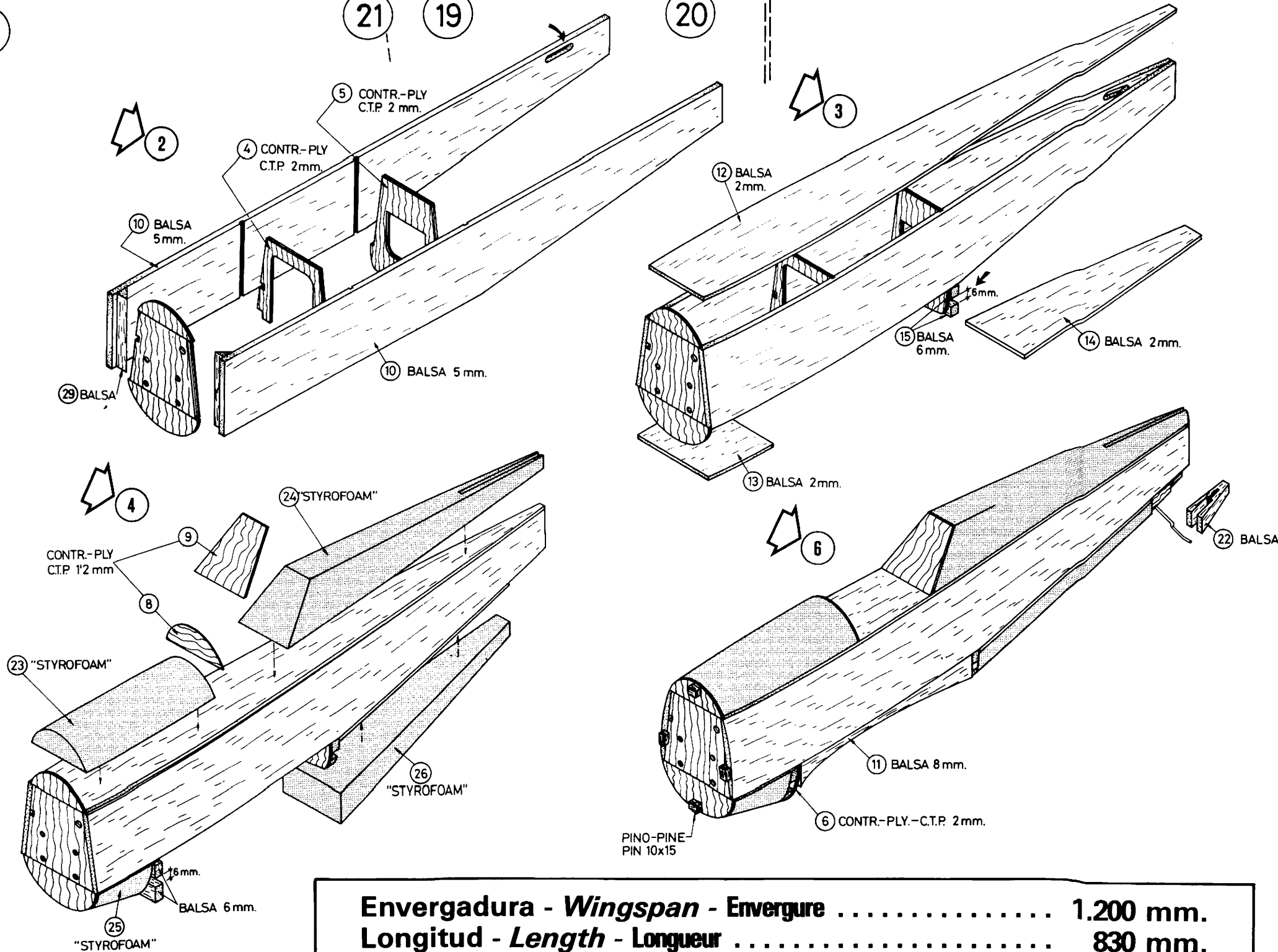
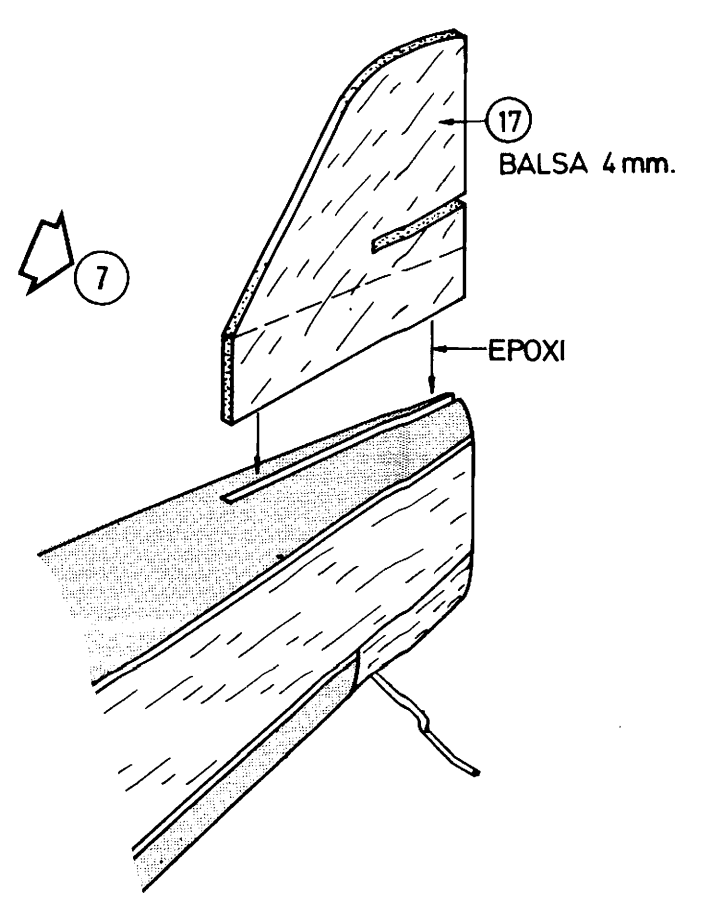
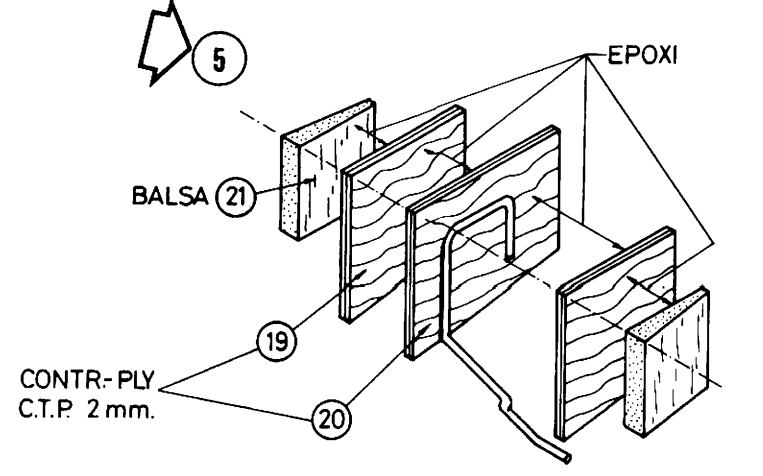
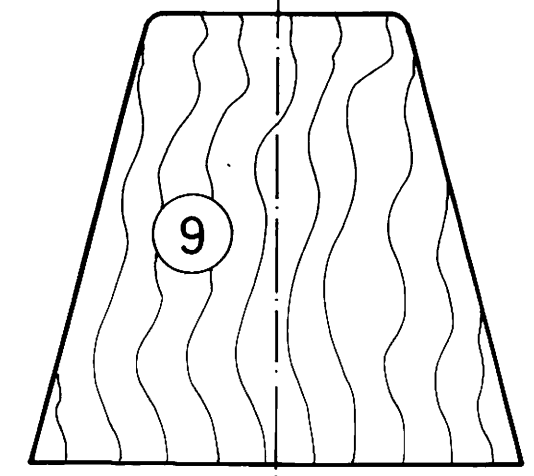
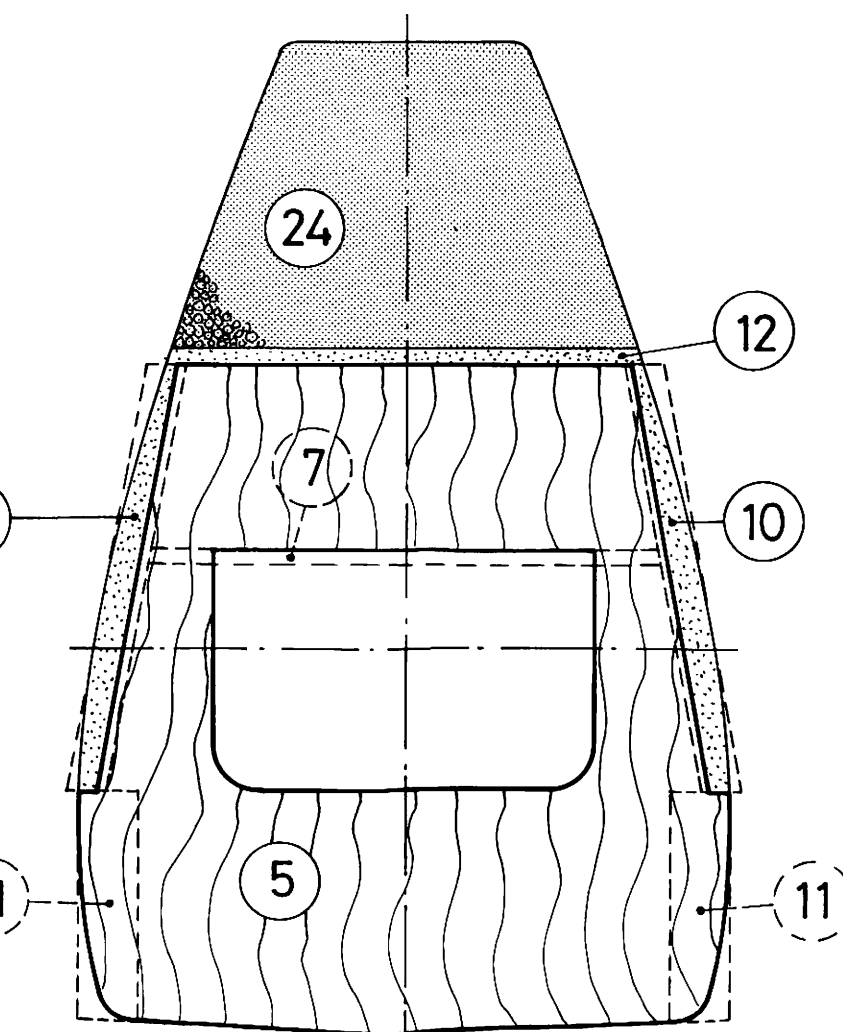
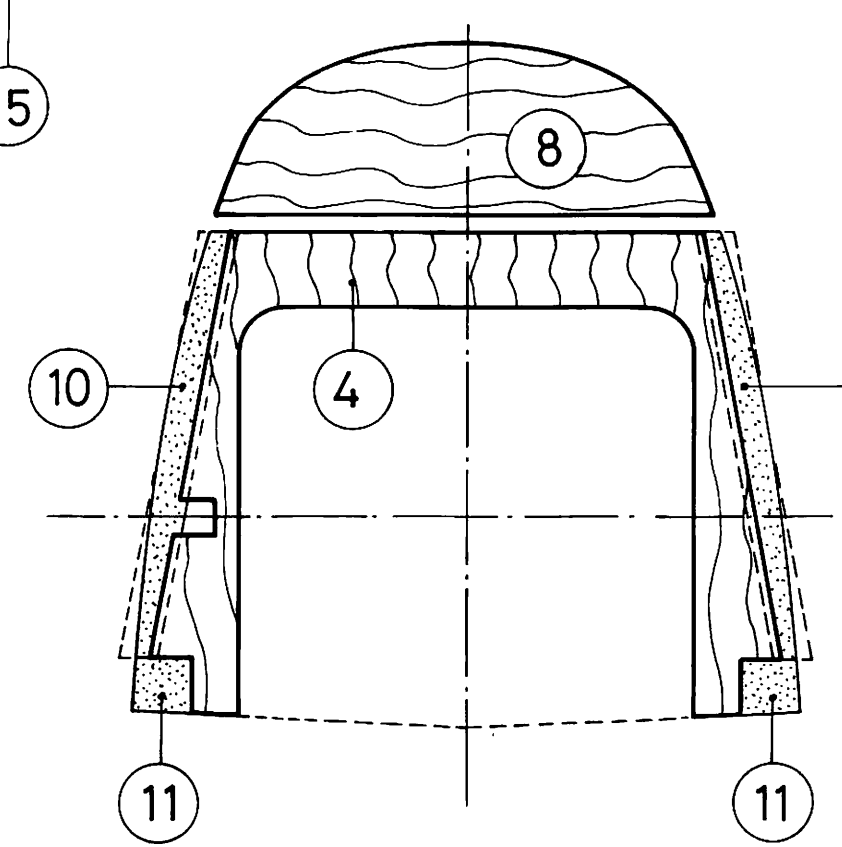
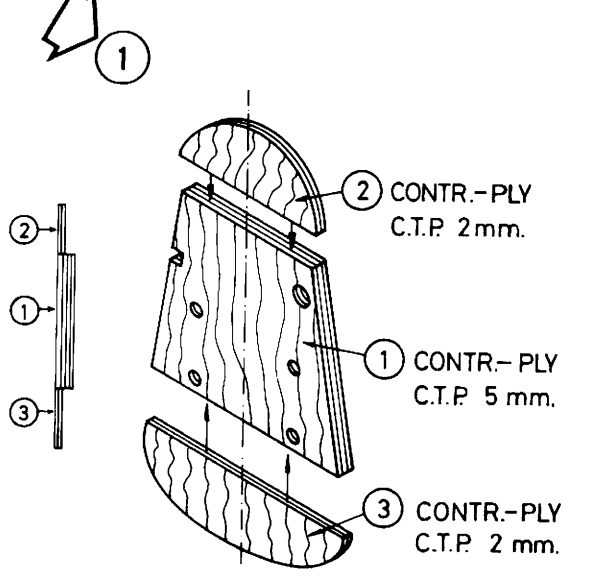
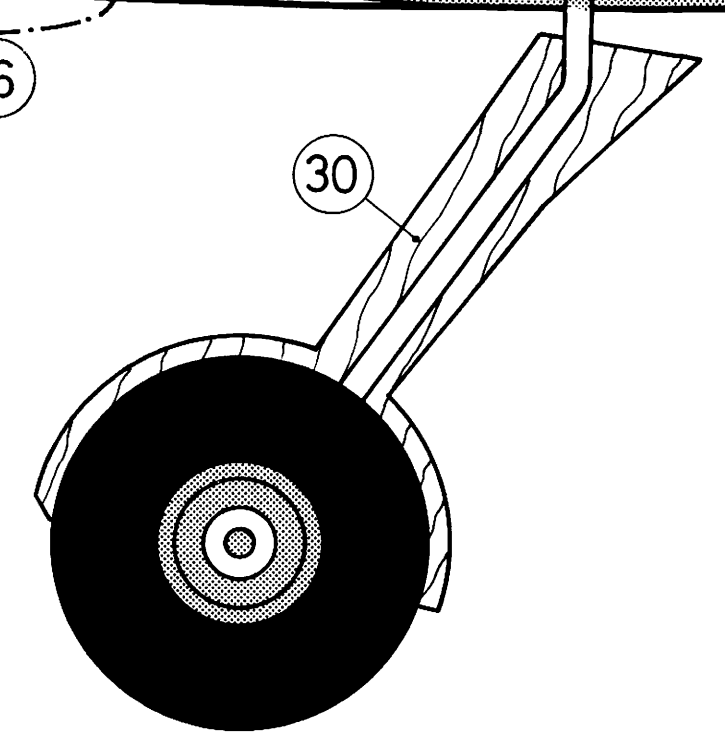
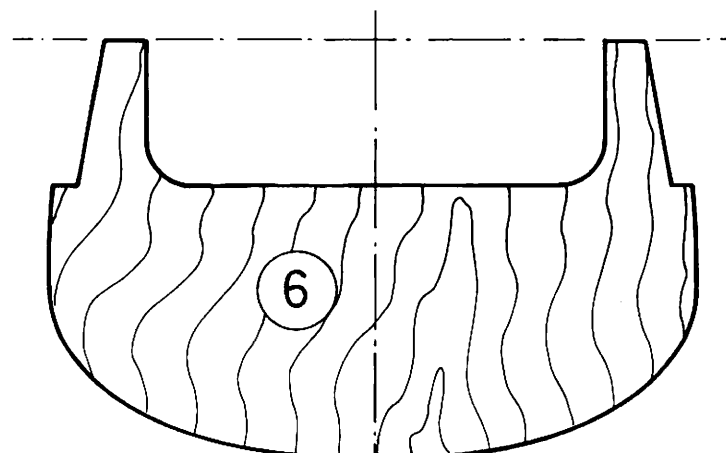
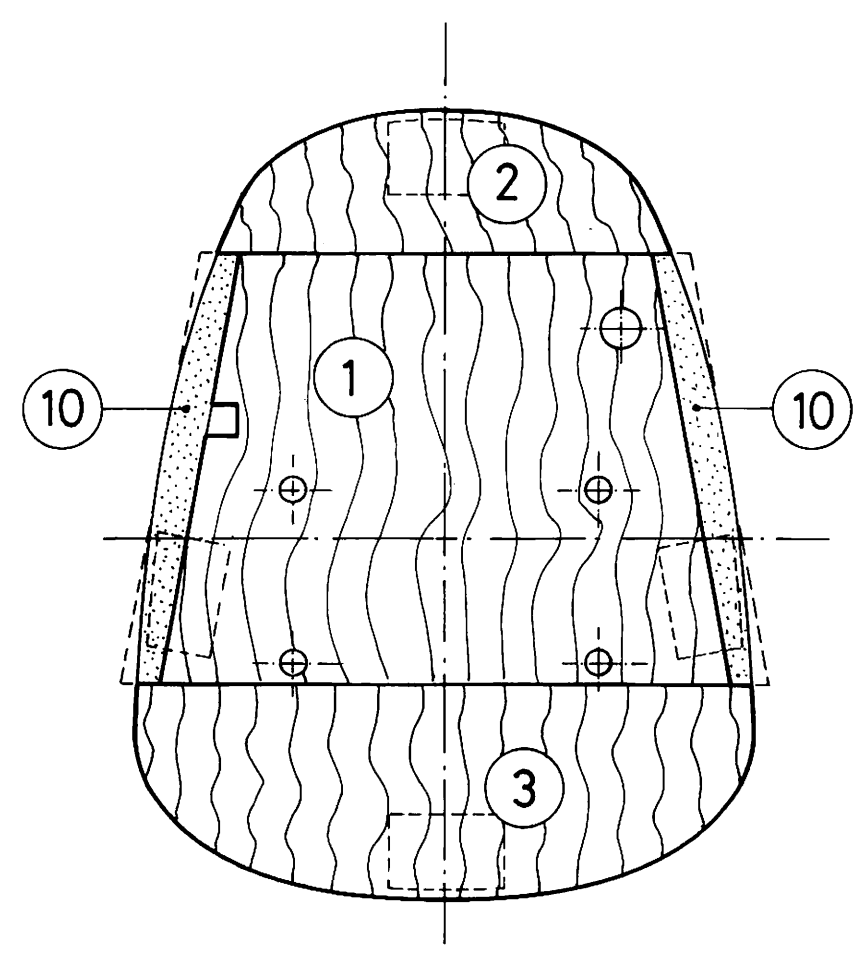
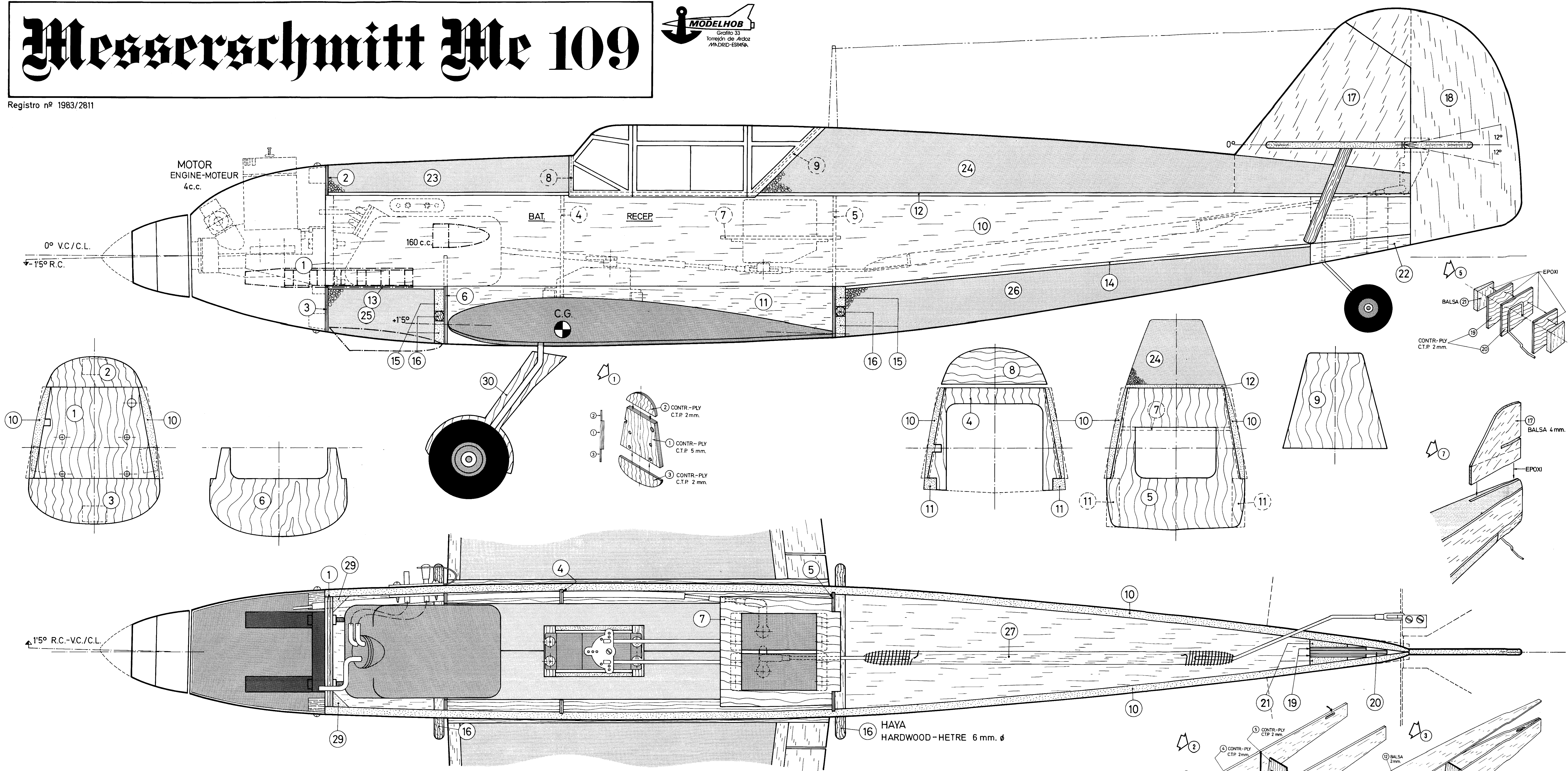


Messerschmitt Me 109



Registro nº 1983/2811



ADAPTACION PARA VUELO CIRCULAR

Instale la pieza nº 28 según dibujo, montando el balancín y las salidas de cables.
 Ajuste a su medida la pieza 27 y desvíe la 18 según dibujo.
 Recuerde poner el motor con ángulo 0° sobre el eje del avión, desviándolo 1,5° "hacia afuera".
 Ajuste el centro de gravedad al punto indicado.

ADAPTATION FOR C/L

Set piece Nº 28 as shown in the drawing, mounting the bellcrank and the outlet wires.
 Adjust to the suitable measurement piece Nº 27 and divert the Nº 18 as shown in the drawing.
 Remember to put the motor on the plane's axle with 0° angle, turning it 1.5° towards the outside.
 Adjust the centre of gravity to the point indicated.

ADAPTATION PAR VOL CIRCULAIRE

Installez la pièce Nº 28 selon le dessin, montant le palanvier et les sorties de câbles.
 Réglez à sa mesure la pièce 27 et divertez la 18 selon le dessin.
 Rappelez-vous de mettre le moteur à angle 0° sur l'axe de l'avion, en déviant 1,5° "en dehors".
 Réglez le centre de gravité au point indiqué.

ZUSAMMERNFUGANG FÜR DEN RUNDFLUG

Installieren Stück Nr. 28 nach beiliegender Zeichnung.
 Die Vorderwaage montieren und die Ausgänge der Kabeln.
 Das Stück 27 nachs einstellen und das Stück 18 nach beiliegender Zeichnung umleiten.
 Den Motor mit Winkel 0° auf die Achse des Flugzeugs stellen, die Achse des Flugzeugs auf 1,5° "nach aussen" umleiten.
 Den Mittelpunkt der Scherkraft nach dem angezeigten Punkt nachstellen.

Envergadura - Wingspan - Envergure	1.200 mm.
Longitud - Length - Longueur	830 mm.
Superficie alar - Wings surface - Surface de voile	28 dm².
Peso en orden de vuelo - Weinght when ready to flying - Poids en ordre de vol	1.290 gms.
Perfil alar - Wing section - Profil de voile	NACA 2412

MUY IMPORTANTE

Una vez finalizado el modelo, compruebe una vez más, los puntos siguientes:

- 1. Angulo de incidencia del motor.
2. Angulo de incidencia de la aleta respecto al estabilizador.
3. El centro de los alerones.
4. Posición del centro de gravedad.
5. Angulo máximo de alerones 10°.
6. Angulo máximo de timón profundidad 12° incluido Trim.

VERY IMPORTANT:

As soon as you have finished the model, once again, check the following points:

- 1. Angle of the incidence of the motor.
2. Angle of the incidence of the wing with respect to the stabilizer.
3. The centre of the ailerons.
4. Position of the centre of the ailerons.
5. Maximum angle of the ailerons 10°.
6. Maximum angle of the elevator 12° included Trim.

SEHR WICHTIG!

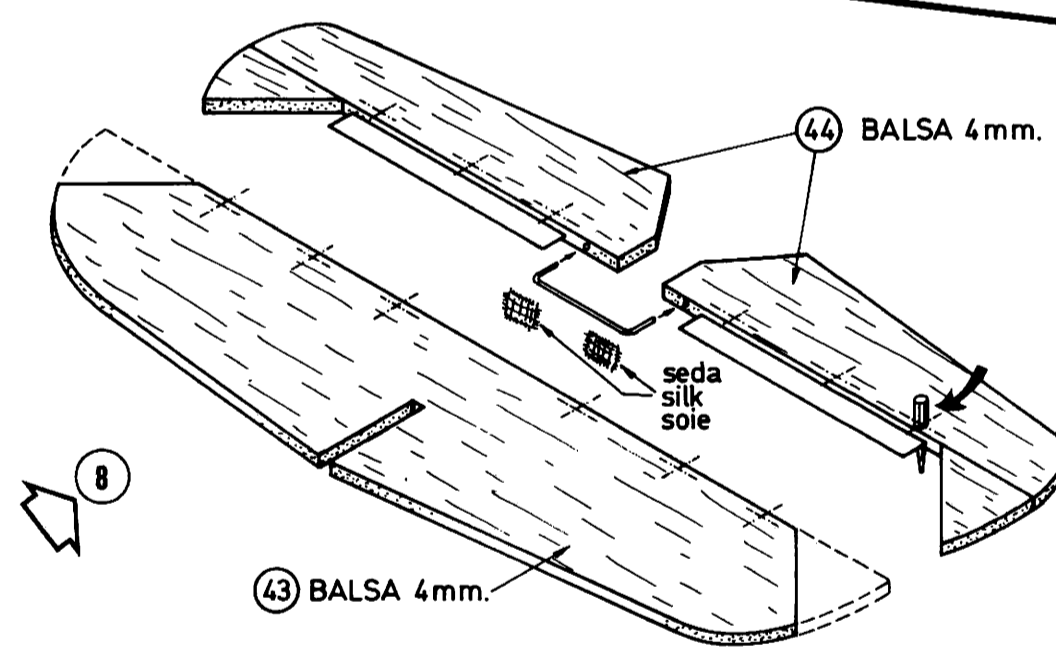
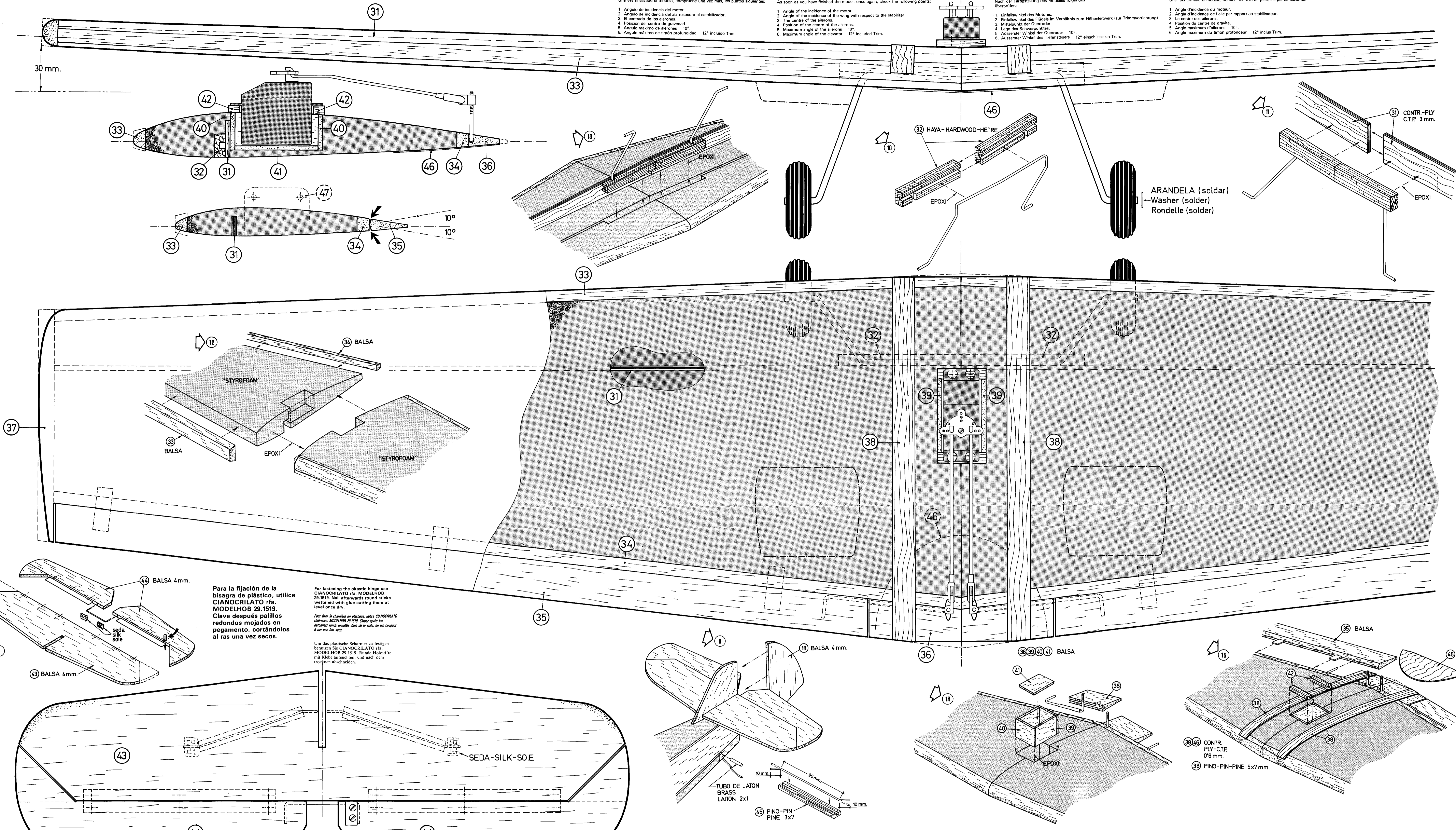
Nach der Fertigstellung des Modells folgendes überprüfen:

- 1. Einfallswinkel des Motors.
2. Einfallswinkel des Flügels im Verhältnis zum Höhenleitwerk (zur Trimmvorrichtung).
3. Messpunkt der Querruder.
4. Lage des Schwerpunktes.
5. Aussteuer Winkel der Querruder 10°.
6. Aussteuer Winkel des Tiefenruders 12° einschließlich Trim.

TRES IMPORTANT

Une fois terminé le modèle, vérifiez une fois de plus, les points suivants:

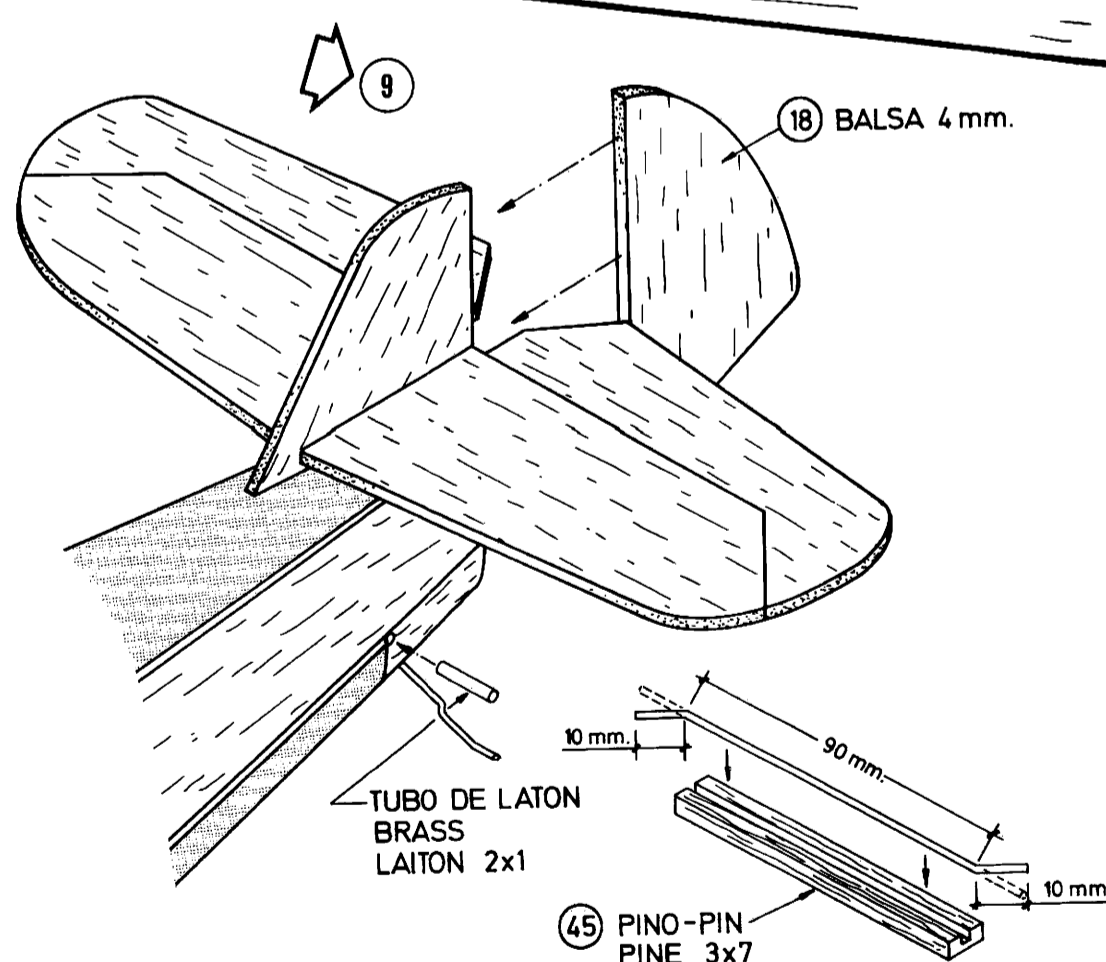
- 1. Angle d'incidence du moteur.
2. Angle d'incidence de l'aile par rapport au stabilisateur.
3. Le centre des ailerons.
4. Position du centre de gravité.
5. Angle maximum d'ailerons 10°.
6. Angle maximum du timon profondeur 12° inclus Trim.



Para la fijación de la bisagra de plástico, utilice CIANOCRILATO rfa. MODELHOB 29.1519. Clave después pabillos redondos mojados en pegamento, cortándolos al ras una vez secos.

For fastening the plastic hinge use CIANOCRILATO rfa. MODELHOB 29.1519. Nail afterwards round sticks wetted with glue cutting them at level once dry.

Um das plastische Scharnier zu festigen benutzen Sie CIANOCRILATO rfa. MODELHOB 29.1519. Runde Holzstifte mit Klebe anstreichen, und nach dem trocknen abschneiden.



ADAPTACION PARA VUELO CIRCULAR

Coloque ojetas en la pieza 47, remachándolos, y encastrela pegándola en la pieza 37 según dibujo. Añada en el extremo de la semi-ala derecha 30 grms. de plomo por delante de las piezas 31, pegándola abundantemente con EPOXI.

NORMAS GENERALES

PEGAMENTOS. ¡ATENCIÓN! Todas las piezas de "STYROFOAM" han de ser pegadas entre sí, o a otros materiales, con pegamentos tipo EPOXI, rápido o lento. En su defecto podrán ser utilizadas colas acrílicas, pero en ningún caso utilice pegamentos celulósicos o de contacto. LIJADO. Dada la estructura celular del "STYROFOAM", es recomendable utilizar lija de grano 100 para el desbastado, 320 y 600 para el acabado final. ACABADO. Emplee plástico termo-adhesivo, tipo MODELKOTE. Recomendamos poca temperatura para la fijación, recuerde que está planchando directamente sobre el "STYROFOAM". TREN DE ATERRIZAJE. Independientemente a que el modelo tiene una carrera de despegue muy corta, al no disponer de mando de dirección recomendamos comprobar el perfecto alineamiento del tren principal con la rueda de cola, para lo cual es conveniente "lanzar" el modelo por un terreno liso, verificando que su trayectoria no tiene desviaciones laterales.

ADAPTATION FOR C/L (WINGS)

Make eyelets in piece N° 47 Riveting them, and fix sticking it to piece 37 as shown in the drawing. Add to the end of the right semi-wing 30 grms. of lead in front of piece 31, sticking it with acrylic glue (glue type EPOXI). Pieces 35 and 36 must be left fixed to piece 34.

GENERAL RULES

GLUES. IMPORTANT! All the "STYROFOAM" pieces must be stuck together, or to other raw materials, stuck with "EPOXI", fast or slow. In its place you can use acrylic glue, but under no circumstances use cellulosic glues or contact glues. SANDPAPERING. Because the cellulosic structure of "STYROFOAM", it's recommendable to use 100 grain sandpaper for the smoothing down process and 320 and 600 for the finishing. Always use the sandpaper supported by a block of wood; under no circumstances use you hand to support or steady the sandpaper. FINISHING. Use plastic thermo-adhesive, type MODELKOTE. We recommend a low temperature for the joining process. Remember you are tinning directly onto the "STYROFOAM".

LANDING TRAIN. Not only has the model got a short take-off, but neither has it got a control stick, therefore we recommend to check the perfect lining up to the main train with the back wheel, for which it's a good thing to "launch" the model along a flat surface checking that its trajectory doesn't have lateral deviations.

ADAPTATION PAR VOL CIRCULAIRE (AILES)

Mettez les œillets dans la pièce 47, rivetez et encastrez en la collant dans la pièce 37 selon le dessin. Ajoutez à l'extrémité de la semi-aile droite 30 grs. de plomb au devant de la pièce 31, collant avec abondance avec EPOXI. Les pièces 35 et 36 doivent être fixes à la pièce 34.

FORMES GENERALES

COLLES. ATTENTION! Toutes les pièces de "STYROFOAM" doivent être fixées entre elles, ou d'autres matériaux avec colles type EPOXI, rapide ou lente. En défaut, on pourra utiliser des colles acryliques, mais en aucun cas utiliser des colles celluloseuses ou de contact. LISSAGE. Selon la structure cellulaire de "STYROFOAM", il est recommandable utiliser un lixoir de grain 100 pour le dégrossissement, 320 et 600 pour le finissage final. ACABADO. Utilisez le plastique thermo-adhésif type MODELKOTE. Nous recommandons peu de température pour la fixation. Rappelez-vous qu'il se colle directement sur le "STYROFOAM".

TRAIN DE VOLER. Non seulement le modèle a une façon de décoller très courte, mais il n'a pas de commande de direction, par conséquent nous recommandons de vérifier l'alignement du train principal avec la roue arrière, pour cela il convient "lancer" le modèle sur un terrain lisse en vérifiant que sa trajectoire n'a pas de déviations latérales.

ZUSAMMENFUGUNG FÜR DEN RUNDFLUG (FLUGELN)

Die Löcher in Stück festsetzen, vernietern und einziehen in Stück 37 kleben sowie die Zeichnung. Am Endpunkt des rechten Halbflügels 30 g. Blei zu fügen vor dem Stück 31 mit reichlich EPOXI kleben. Die Stücke 35 und 36 an Stück 34 befestigen.

ALLGEMEINE REGELN

KLEBER. ACHTUNG! Alle Stücke von "STYROFOAM" oder andere Materialien müssen mit dem Kleber EPOXI geklebt werden, schnell oder langsam. Stattdessen kann Acrylleim benutzt werden, aber unter keinen Umständen zellulosekleber oder kontaktkleber benutzen. SCHLEIFUNG. Wegen der zellenförmigen Struktur des "STYROFOAM", ist es empfehlenswert Schmirgelpapier 100 zum Verfeinern und 320 und 600 zur Vollendung. Das Schmirgelpapier immer unterstützt von einem flachen Stück Holz benutzen. Unter keinen Umständen die Hand als Unterstutz des Schmirgelpapiers benutzen. VOLLENDUNG. Plastik thermo-selbstkleber Typ MODELKOTE benutzen. Wir empfehlen niedrige Temperatur zur Festsetzen. Denken Sie daran, dass Sie direkt auf dem "STYROFOAM" biegen.

FAHRGESTELL. Unabhängig davon, dass das Modell eine kurze Startbahn hat, da keine Steuerung vorhanden ist, empfehlen wir die perfekte aufstellung des hauptzugs mit hinterad überprüfen, deshalb ist es anpassend das modell auf einem boden "ziehen", und kontrollieren, dass auf seiner Bahn keine seitlichen unlenkungen beschien.