

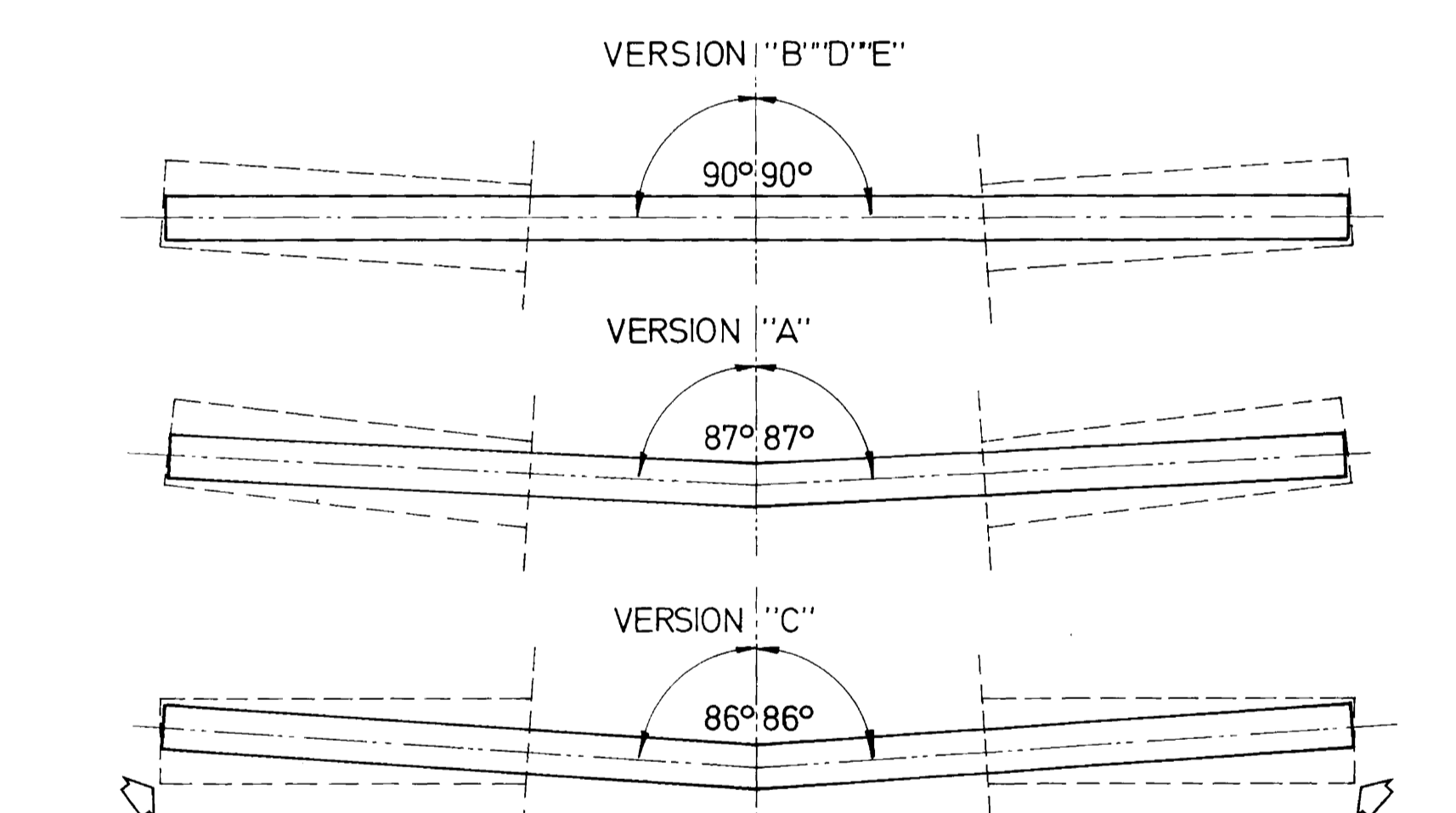
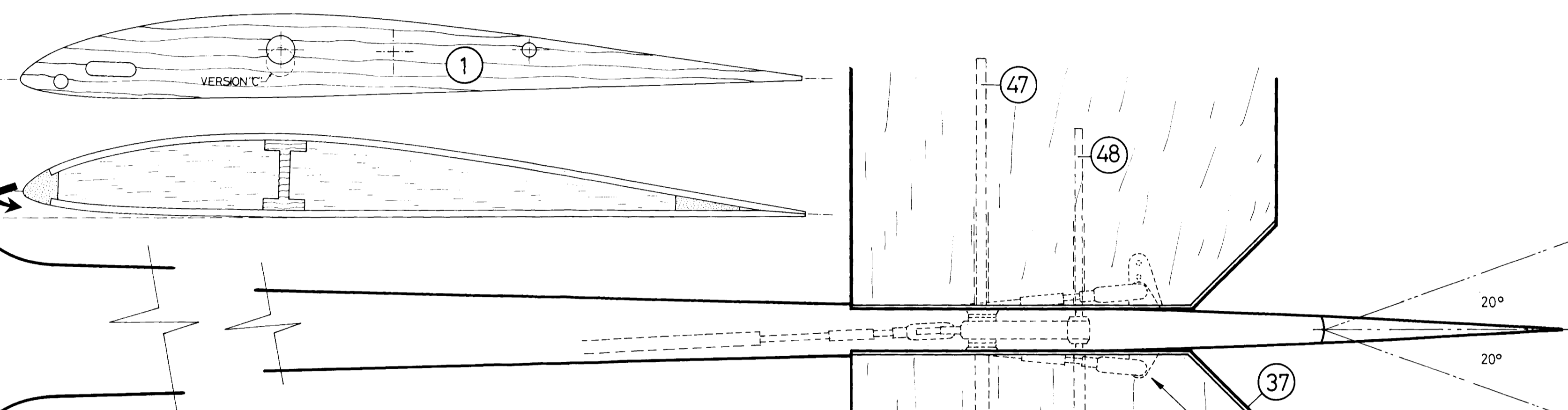
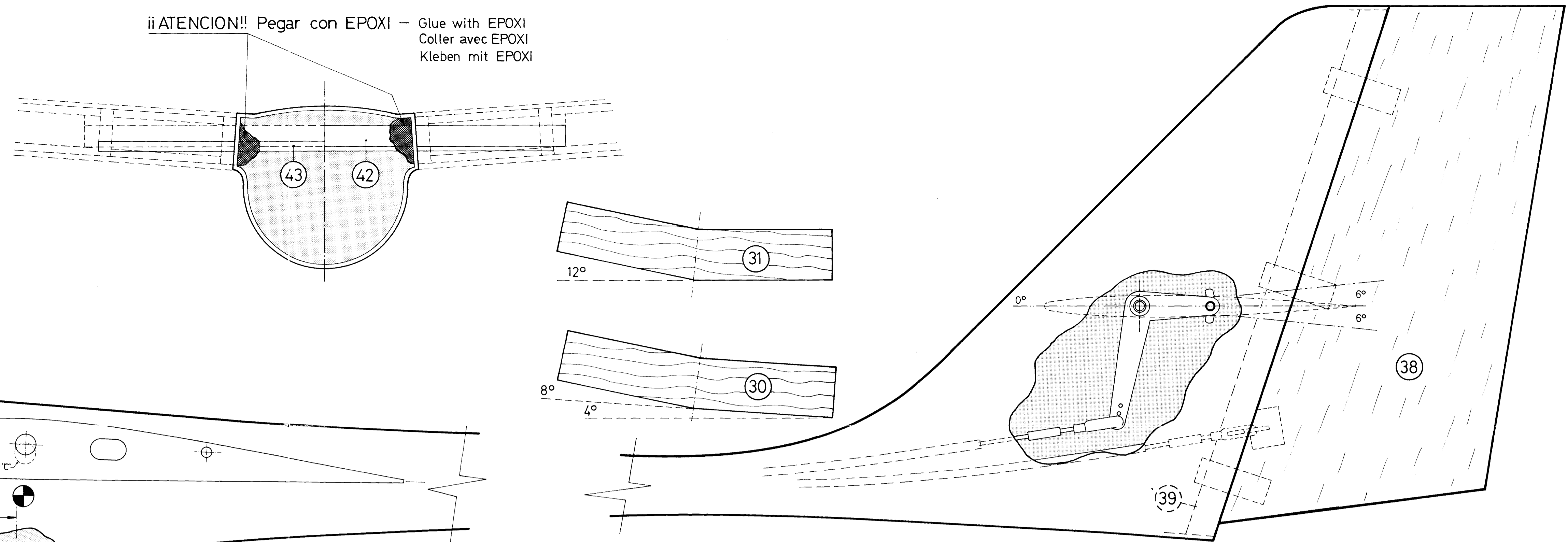
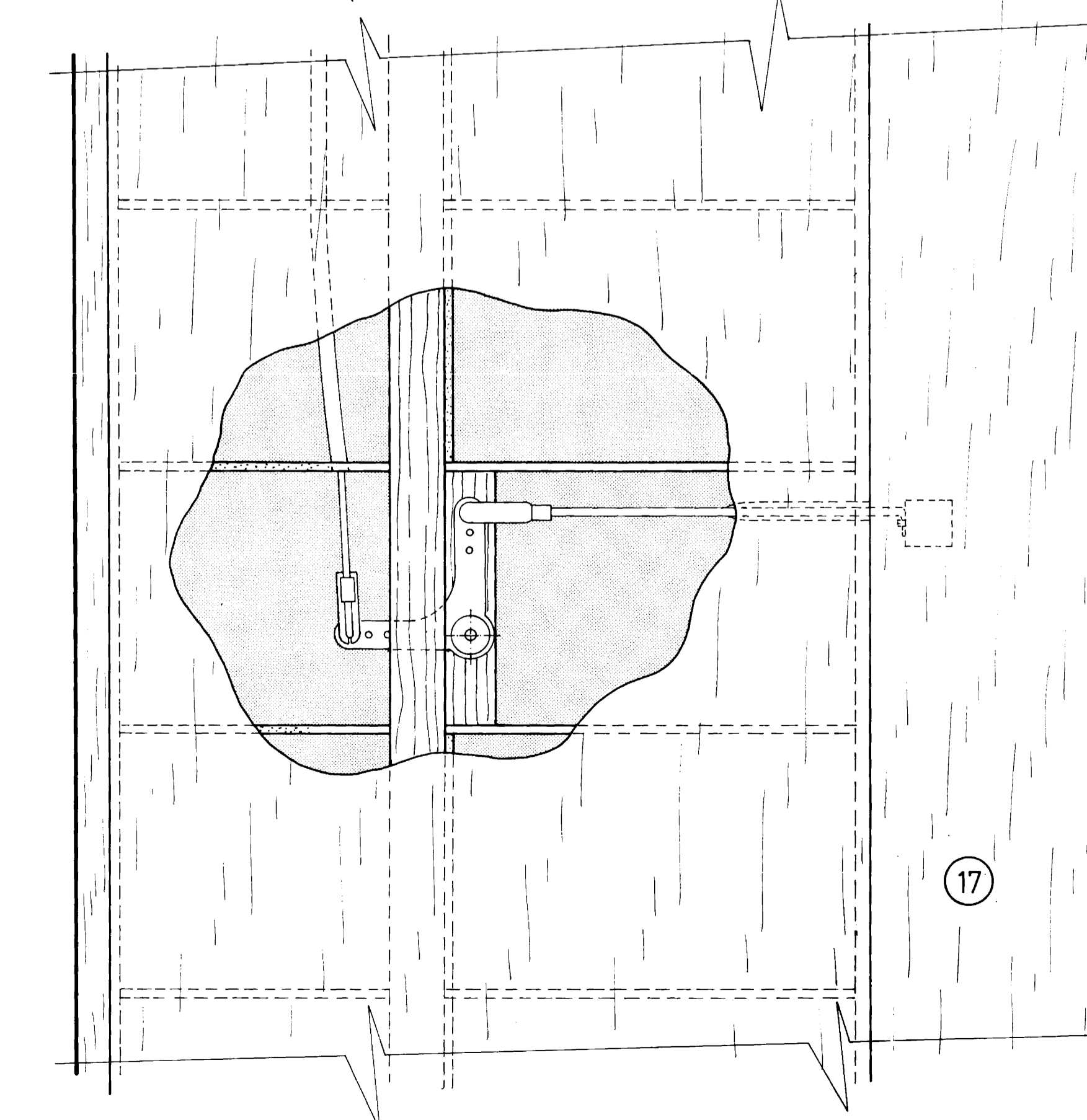
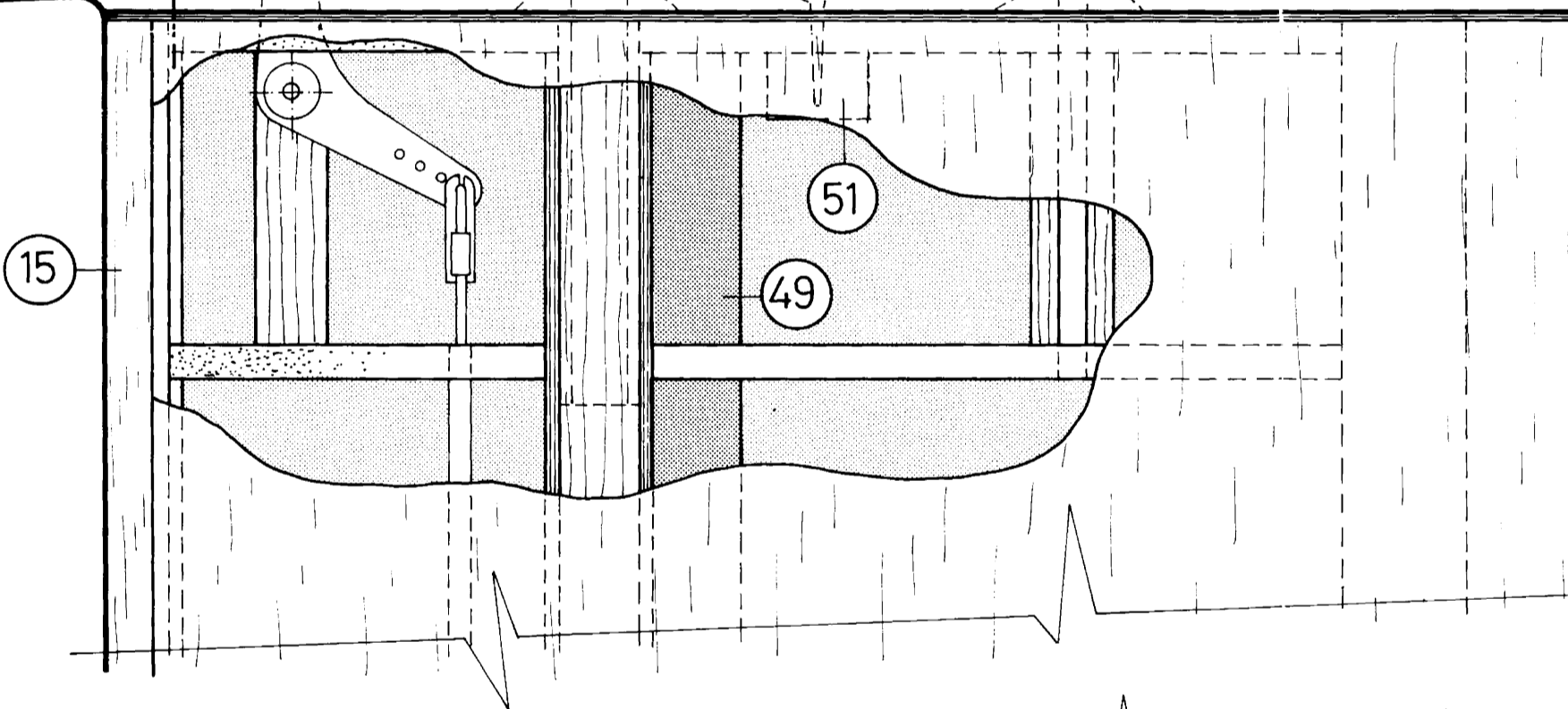
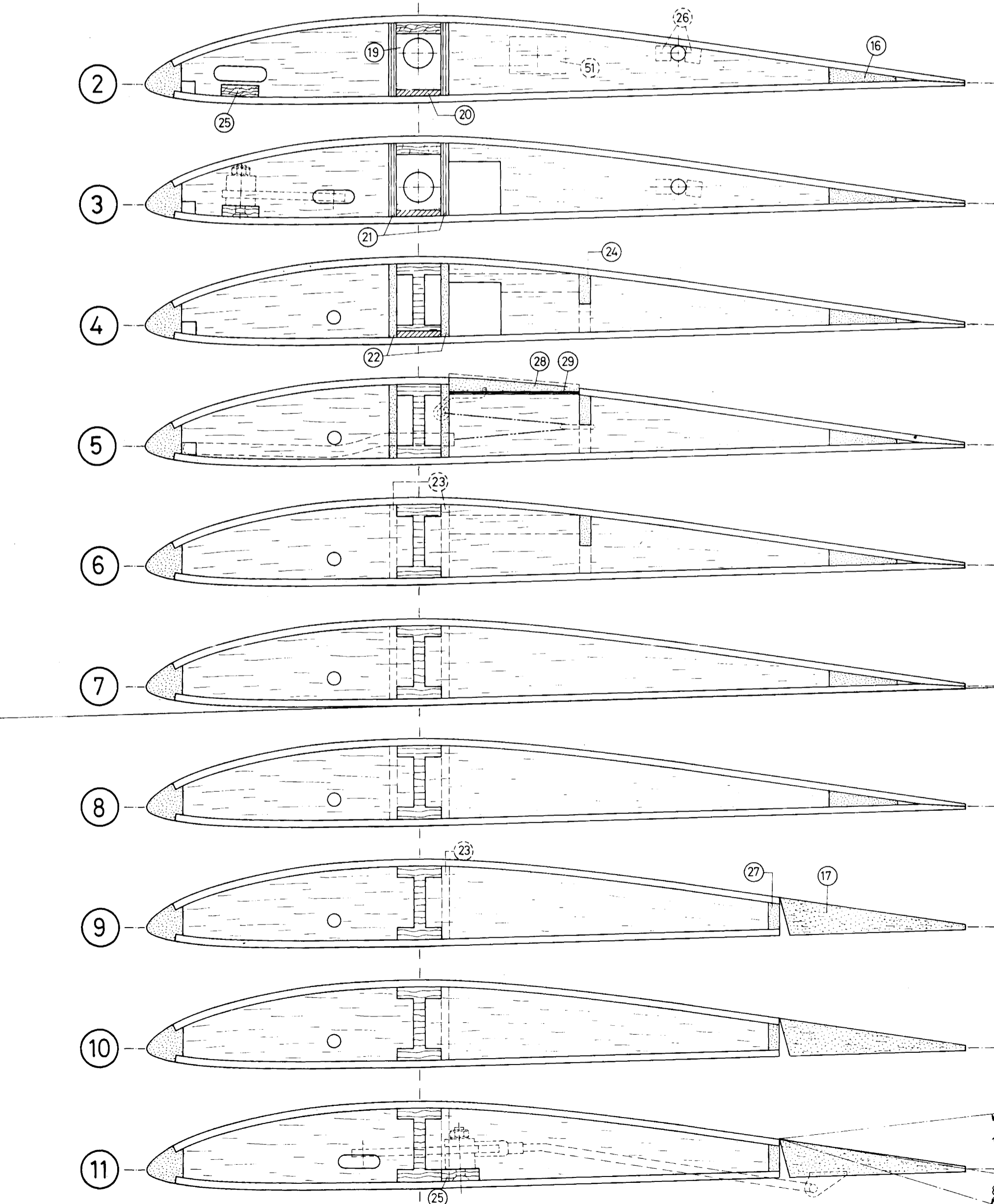
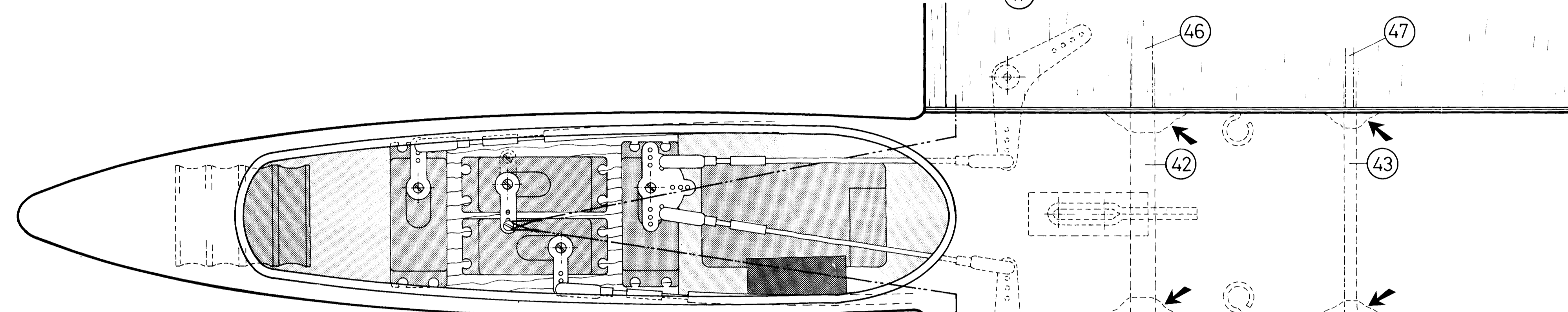
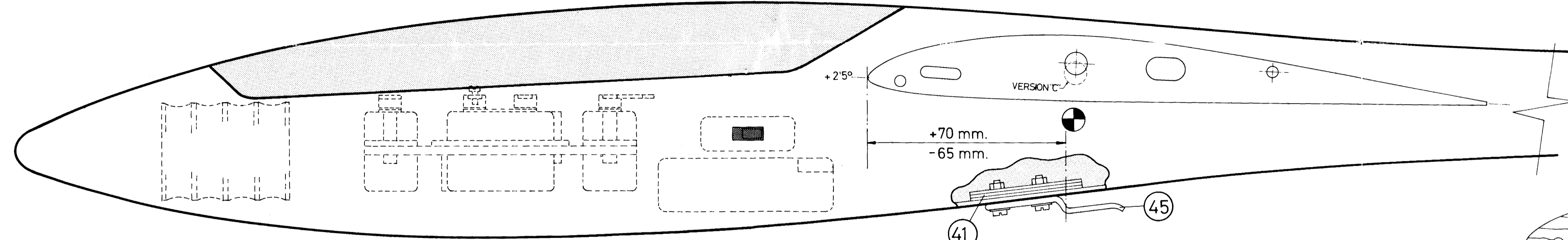
# Lanero 2

VERSION "A": 2 servos  
 VERSION "B": 2 servos  
 VERSION "C": 2 servos  
 VERSION "D": 3 servos  
 VERSION "E": 4 servos

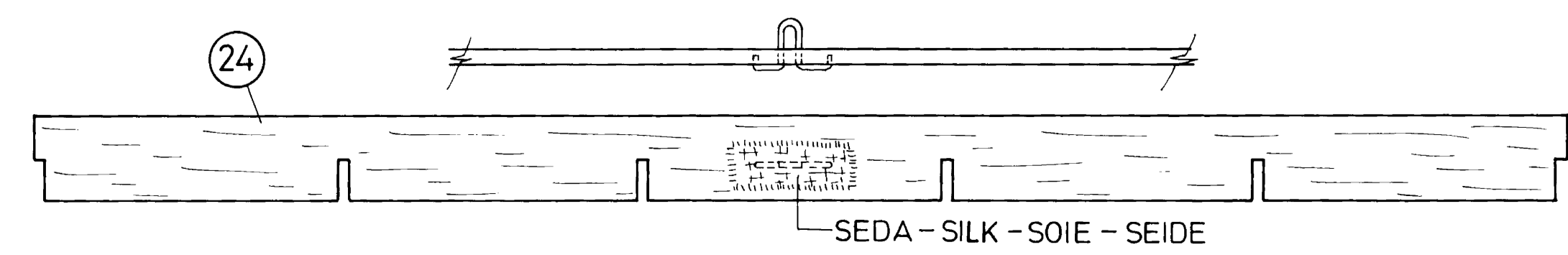
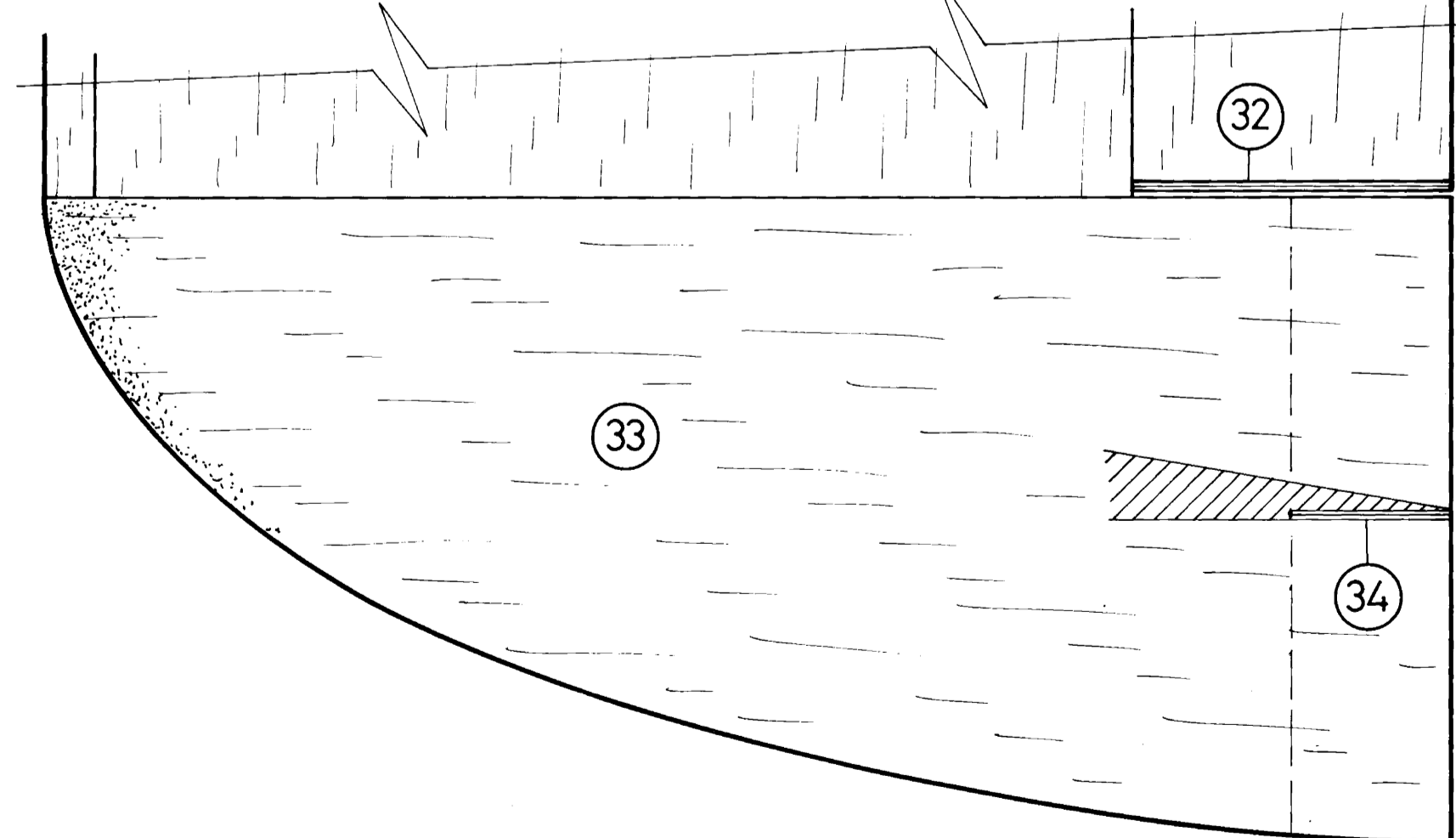
Envergadura - Wingspan - Envergnre - Spannweite ..... 2.612 mm.  
 Longitud - Length - Longueur - Länge ..... 1.272 mm.



ii ATENCION!! Pegar con EPOXI - Glue with EPOXI  
 Coller avec EPOXI  
 Kleben mit EPOXI

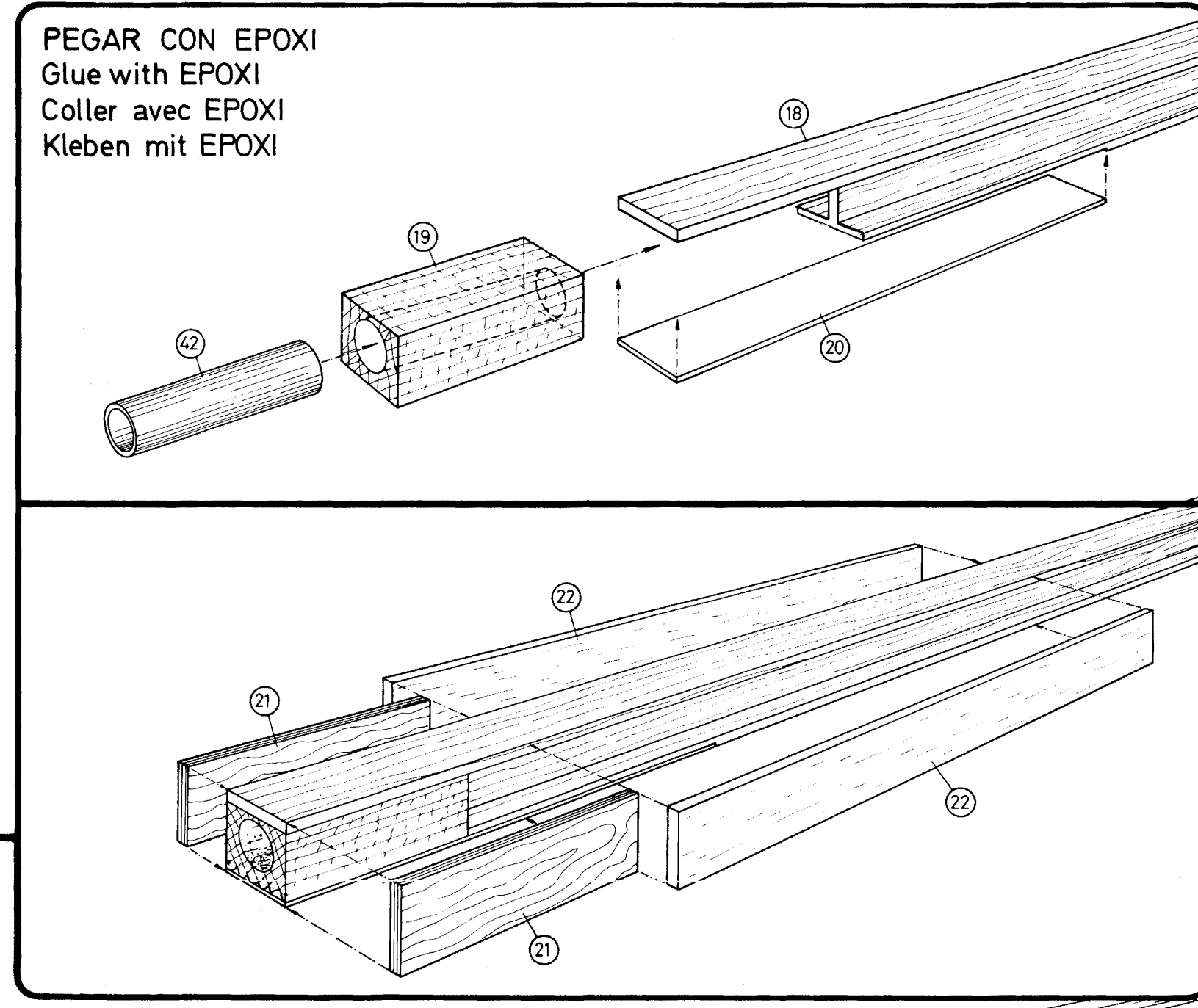
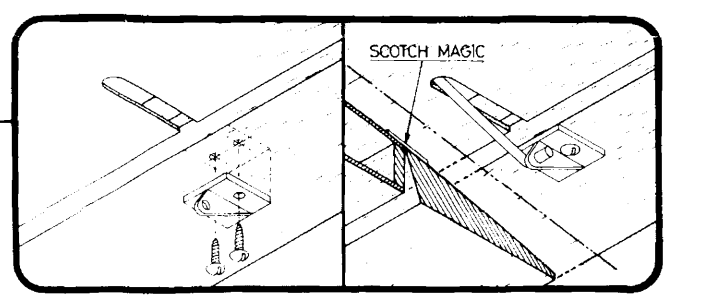
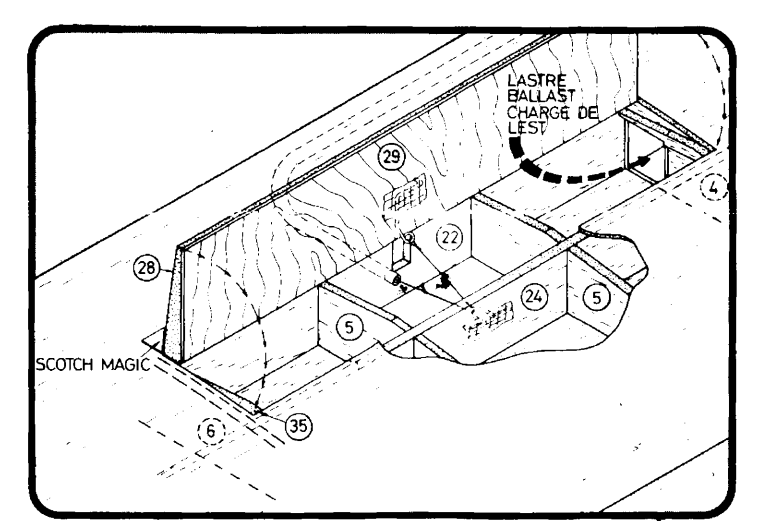
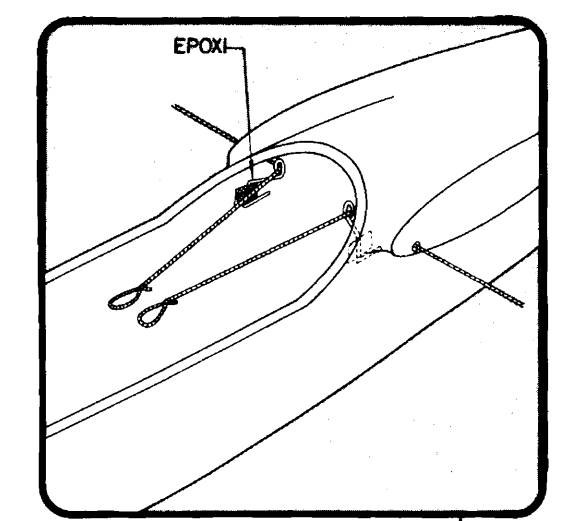
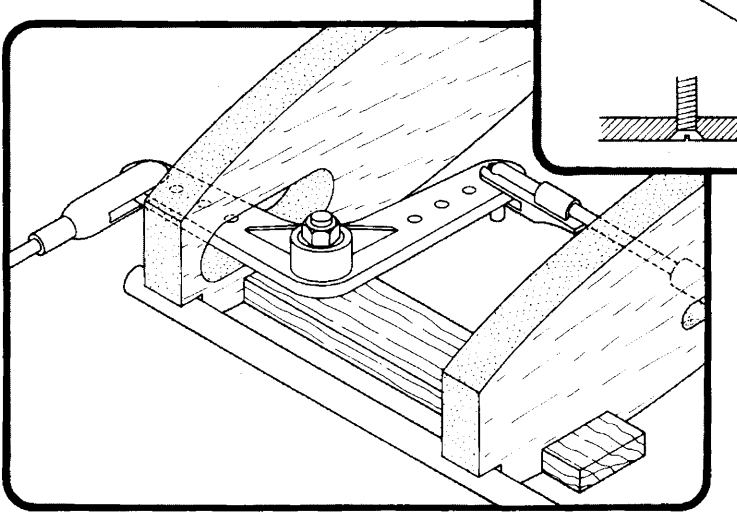
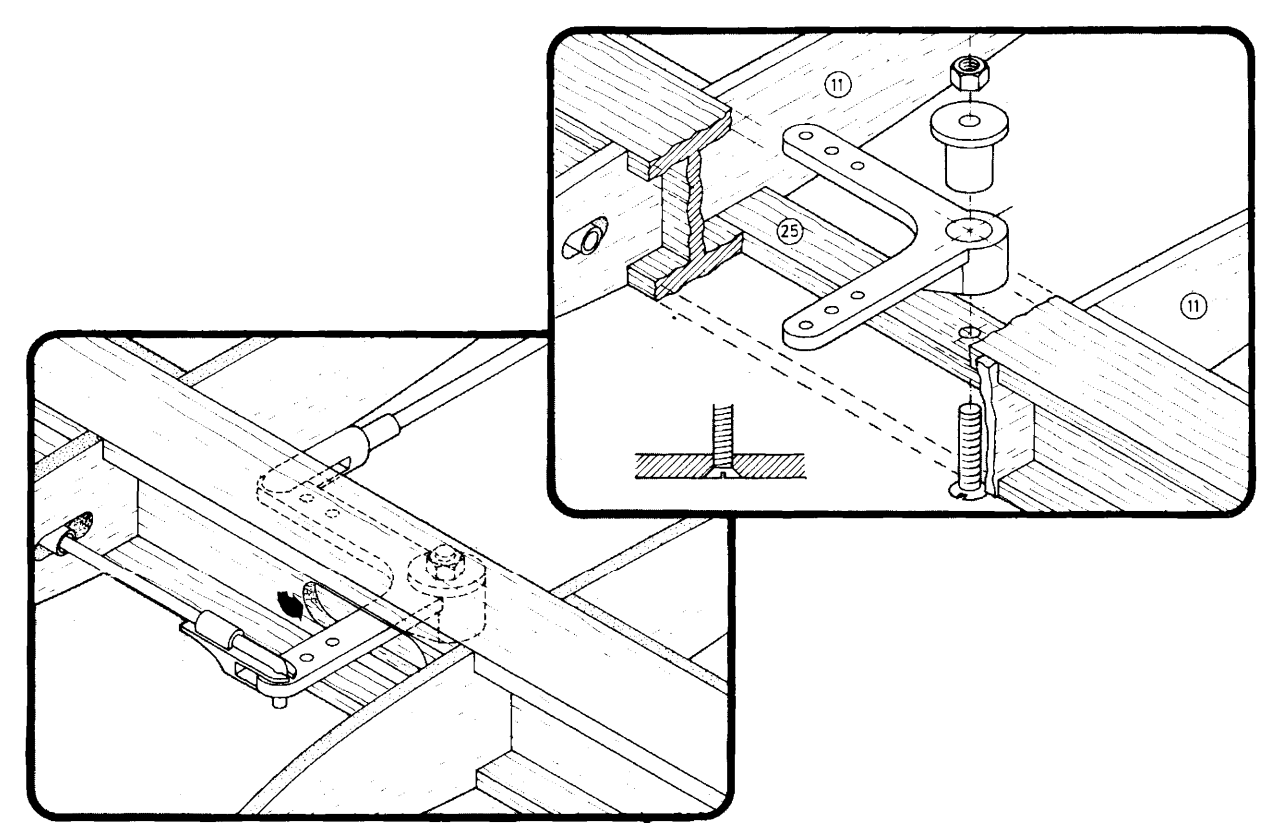


¡ATENCIÓN! Invertir el sentido de la pieza 19  
 ¡ATTENTION! Invert the position of the piece 19  
 ¡ATTENTION! Changer la position de la pièce 19  
 ¡ACHTUNG! Umstellen sie das teil n° 19



Optional doble mando  
 Optional double control  
 Optional double commande  
 Auswähl doppelt steuerung

- 1. CONTRACH-PLY-C.T.P
- 2. SPERRHÖLZ 1,2 mm
- 3. Balsa 5 mm
- 4 + 7. Balsa 2 mm
- 8 + 9. Balsa 5 mm
- 10 + 13. Balsa 2 mm
- 14. Balsa 5 mm
- 15. Balsa
- 16. Balsa
- 17. Balsa
- 18. PINO-PIN-KIEFER
- 19. HAYA-HARDWOOD-HETRE-BUCHEN
- 20. FIBRA DE VIDRIO-FIBREGLASS
- 21. CONTRACH-PLY-C.T.P
- 22. SPERRHÖLZ 2 mm
- 23. Balsa 2 mm
- 24. Balsa 3 mm
- 25. PINO-PIN-KIEFER 3 x 10 mm
- 26. PINO-PIN-KIEFER 4 x 4 mm
- 27. Balsa 3 mm
- 28. Balsa 35 x 5 x 2 mm
- 29. CONTRACH-PLY-C.T.P
- 30. CONTRACH-PLY-C.T.P
- 31. CONTRACH-PLY-C.T.P
- 32. CONTRACH-PLY-C.T.P
- 33. Balsa
- 34. CONTRACH-PLY-C.T.P
- 35. SPERRHÖLZ 2 mm
- 36. Balsa 3 x 5 mm
- 37. CONTRACH-PLY-C.T.P
- 38. Balsa
- 39. Balsa 10 mm
- 40. CONTRACH-PLY-C.T.P
- 41. CONTRACH-PLY-C.T.P
- 42. TUBO LATON-BRASS PIPES
- 43. TUBO EN LATON
- 44. TUBO LATON-BRASS PIPE
- 45. TUBO EN LATON
- 46. MESSINGROHR 3 mm
- 47. MESSINGROHR 2 mm
- 48. MESSINGROHR 2 mm
- 49. MESSINGROHR 2 mm
- 50. MESSINGROHR 2 mm
- 51. MESSINGROHR 2 mm



**¡ATENCIÓN!** No pegue las piezas 42 y 43 hasta que las alas estén montadas sin el enchapado superior. Sitúelas con cuidado en el fuselaje, y encóndelas definitivamente con las bayonetas puestas, verificando los grados y alineación correcta según la versión. Por último, pegar los tubos al fuselaje.

**¡ATENCIÓN!** Don't stick the pieces 42 and 43 until you have both wings mounted without the upper plating. Place the components in the fuselage, and stick them firmly with the bayonettes inserted, checking the grades and alignment chosen according to the version. At last, stick the tubes of the fuselage.

**¡ATENCIÓN!** Ne collez pas les pièces 42 et 43 jusqu'à ce que les ailes soient montées sans l'encolure supérieure. Situez les deux semi-ailes au fuselage, et collez définitivement les tubes avec les bayonnettes mises, vérifiant les degrés et l'alignement choisis selon la version. En dernier collez les tubes de fuselage.

**¡ACHTUNG!** Teile 42 und 43 nicht kleben, bevor nicht die Flügel, ohne Oberverkleidung montiert sind. Stellen (legen) Sie die zwei Halbfügel an den Rumpf fest, und befestigen sie die Röhren, mit den Bayonetten, den geprüften Grad und Aufstellung, ausgewählt gemäss Darstellung. Zum Schluss die Röhren an den Rumpf befestigen.

