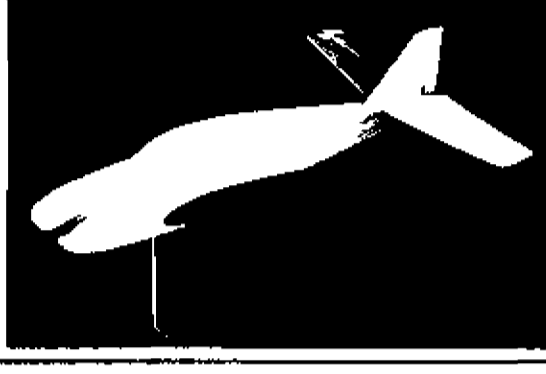


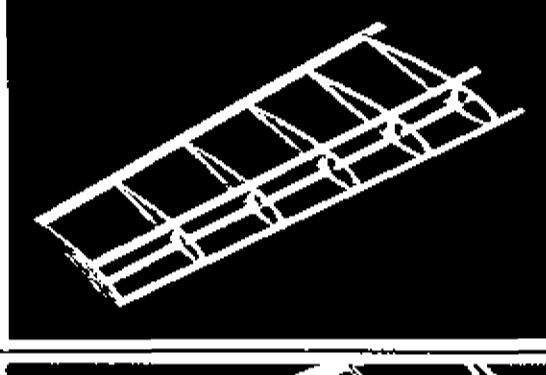
(1) 図解F-1の後尾を斜めに削り、F-2をはきんで接着します。つづいて胴体F-3～F-5を接着しますが、その前にF-4にメインギヤーを取付けた金具を使って取付け、F-4・F-5を接着する時に、燃料タンクエンジンマウントF-6を一緒に接着します。エンジン蓋にはエポキシ系（スーパーセメダイン等）の接着剤を使用して下さい。



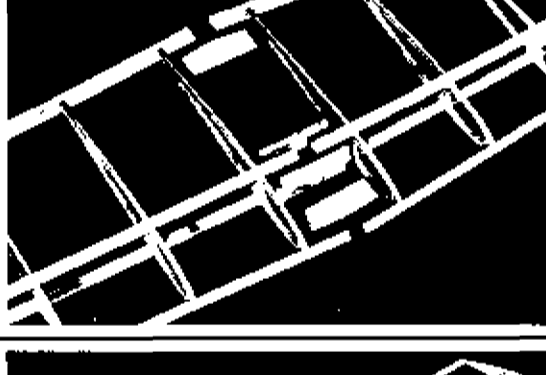
(2) 水平尾翼S-1・S-2は、別々にペーパーで仕上げた後、布ヒンジでガタの無い様にしっかり取付けます。垂直尾翼R-1・R-2も、別々にペーパー仕上げをしますが、ラダーは後面の様に10°前後、外側へ角度がつく様に斜めに削ってあります。



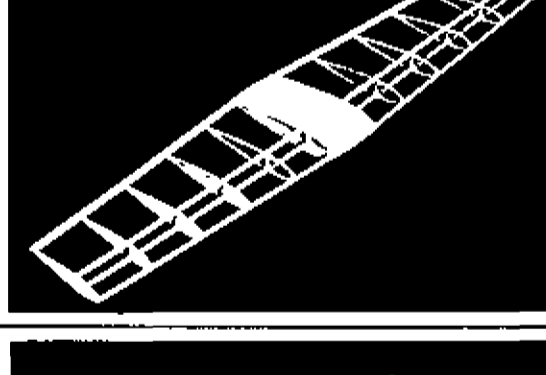
(3) 出来上がった水平尾翼を胴体へ接着し、つづいて垂直尾翼も接着しますが、水平尾翼は、前から見て、主翼と平行に、上から見て胴体のセンターラインと尾翼後縁が直角になる様に、垂直尾翼は水平尾翼に対して直角になる様に正確に接着して下さい。胴体上面は、1mmボールでブラックします。



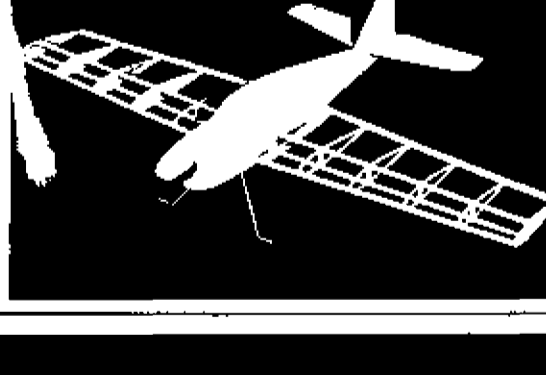
(4) 主翼リブW-1～W-6に、スパー3×6mm径を5mmから相込み、後縁材3×10mm径・前縁材5×5mm径を接着します。外面の翼を重くする為に、左翼はW-6をのぞいた、W-1～W-5を内メキしたリブを、右翼は、W-1・W-2だけ、内メキしたリブを使用して下さい。リブ間隔は正確に等しい台の上でお互いに注意して組立て下さい。



(5) 翼の突き合せ部分を修正して、カンザシW-7～W-9を使って両翼を接合します。接合部の接着は、接着剤をたっぷりつけて、完全に行ってください。又、左右の合わせ等には、特に注意しながら組立て下さい。

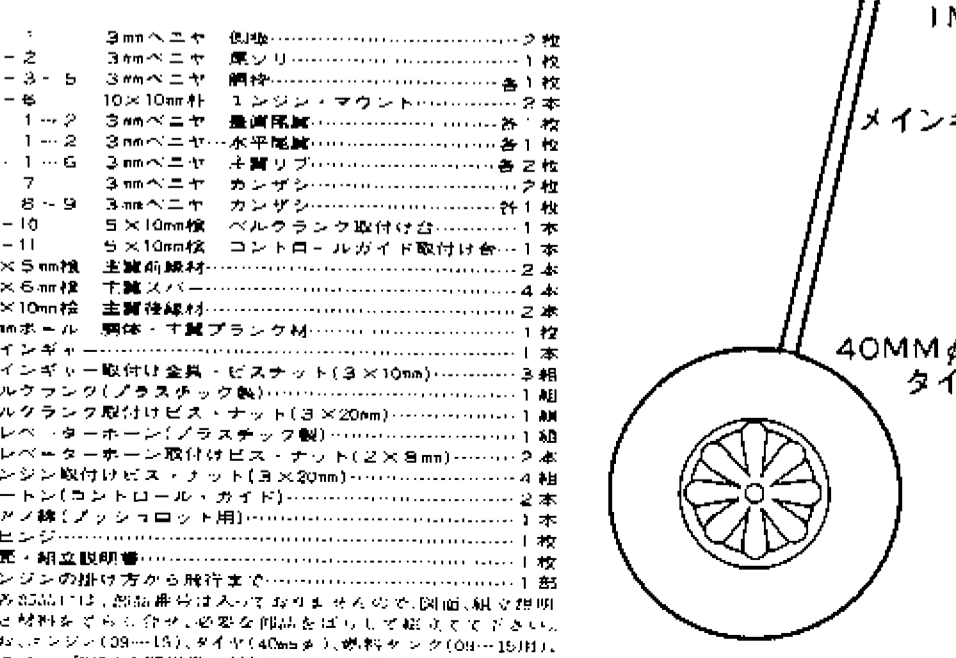
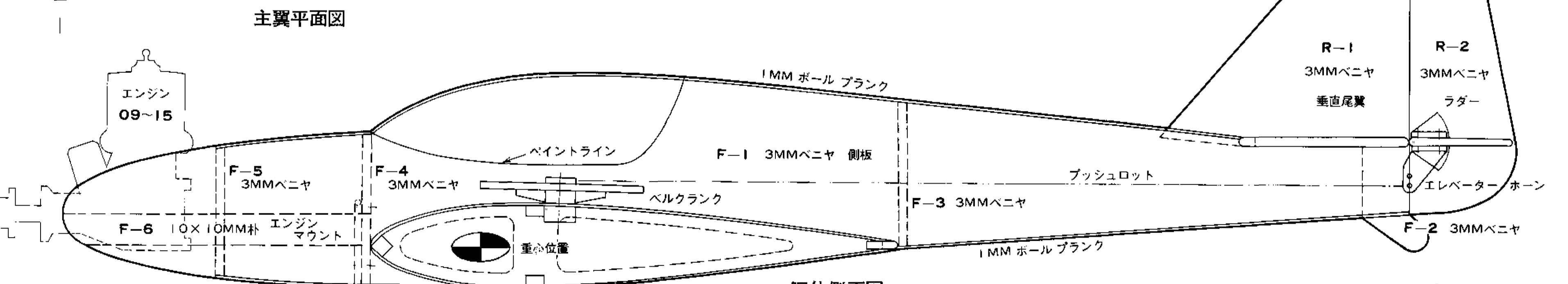
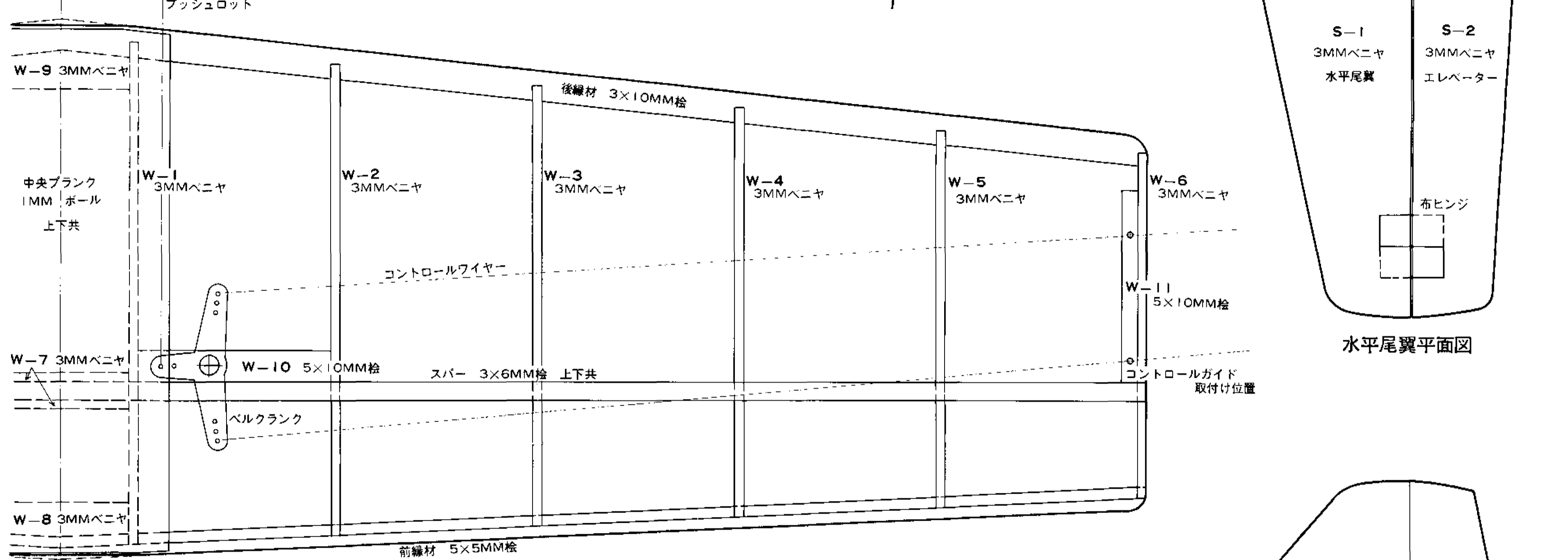
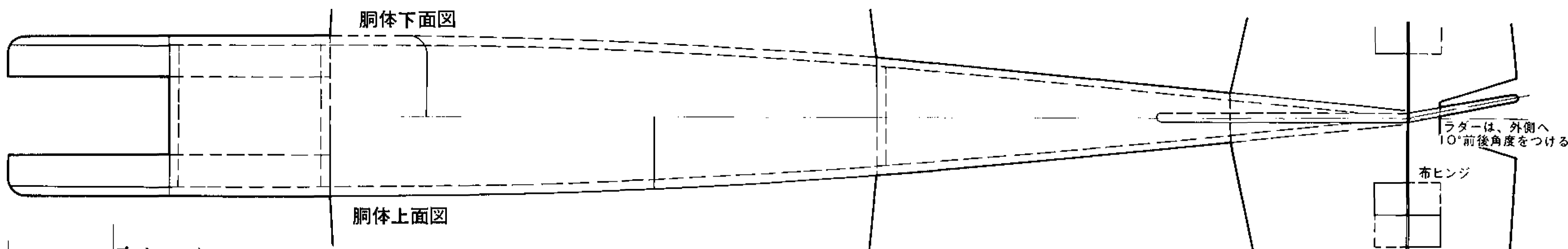


(6) 中央ブランク部の前後・後縁材をリブのカップに合わせて削り、1mmボールでブラックします。乾燥後、両側のペーパーで仕上げ、最後に糊目のペーパーで、全体をいかに仕上げて下さい。これで主翼は出来上がりました。  
(注) ブランク用のボールはキットの中箱を利用して下さい。



(7) 主翼を胴体に仮止めして、おしりを確かめてから接着します。胴体の前部と後部の位置を、1mmボールでブラックします。乾燥後ペーパーで仕上げて下さい。これで機体は一旦出来上がりました。後は紙を張って塗りますが、その前に各箇所のおおむね接着部分を調べ、すまやへこんだ所はパテ等でうめておきましょう。

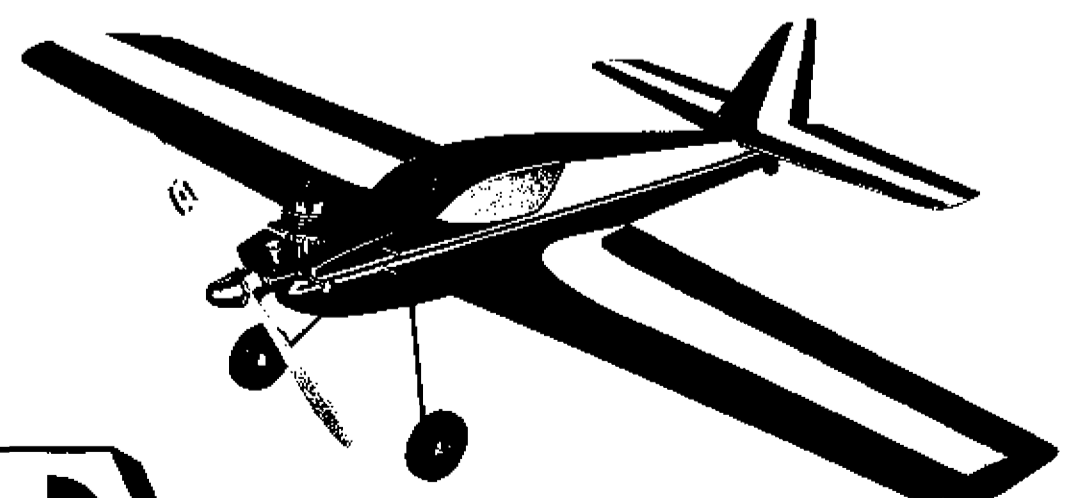
H.E



全長 470mm  
 全幅 700mm  
 主翼面積 1.0dm<sup>2</sup>  
 エンジン 09~15  
 全備重量 300~350g

DESIGNED BY N. NAKAYAMA

**PILOT**  
**U-CONTROL**  
**FAST**



trainer model  
 OK MODEL CO., LTD. 無断複製転用を禁ず

