

**FUSELAGE TOP VIEW**  
胴体上面図

**STAB. TOP VIEW**  
尾翼上面図

**WING TOP VIEW**  
主翼上面図

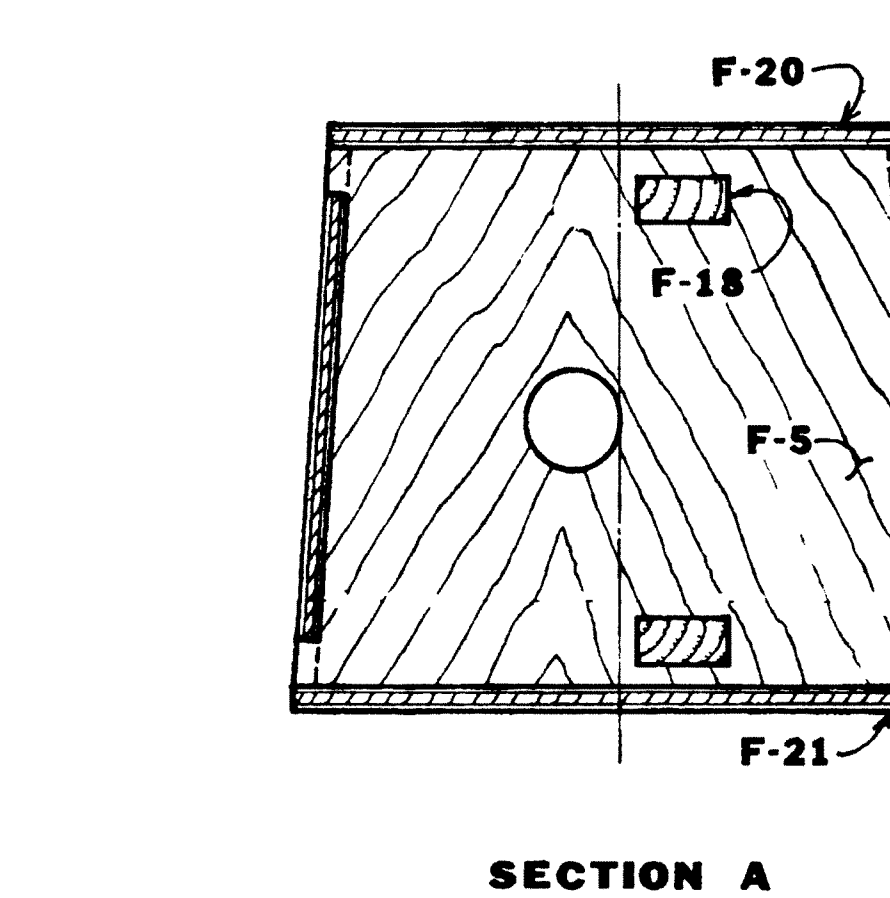
**FUSELAGE SIDE VIEW**  
胴体側面図

**19-25-35**  
2-CYCLE ENGINE  
2サイクルエンジン

**30-35-40**  
4-CYCLE ENGINE  
4サイクルエンジン

ADJUSTMENT OF THE CENTER OF GRAVITY.....  
The center of gravity range should be approximately 25% of the wing chord as measured from the leading edge. If the center of gravity does not fall within 2" to 3.50" from the leading edge center section, add weight or shift equipment as necessary to balance within this range. If a center of gravity out of these limits is used your model will be unstable and either difficult or impossible to fly properly.

重心調整の目安.....  
重心の位置は、主翼の弦長の約25%の範囲に設定する必要があります。もし、この範囲を外れる場合は、重量を追加するか、機材の位置を調整する必要があります。この範囲を外れる場合は、機体の安定性が悪くなり、飛行が非常に困難または不可能になる場合があります。



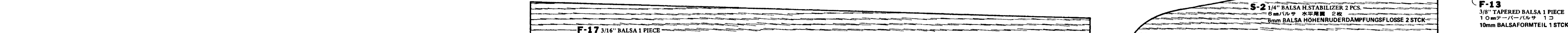
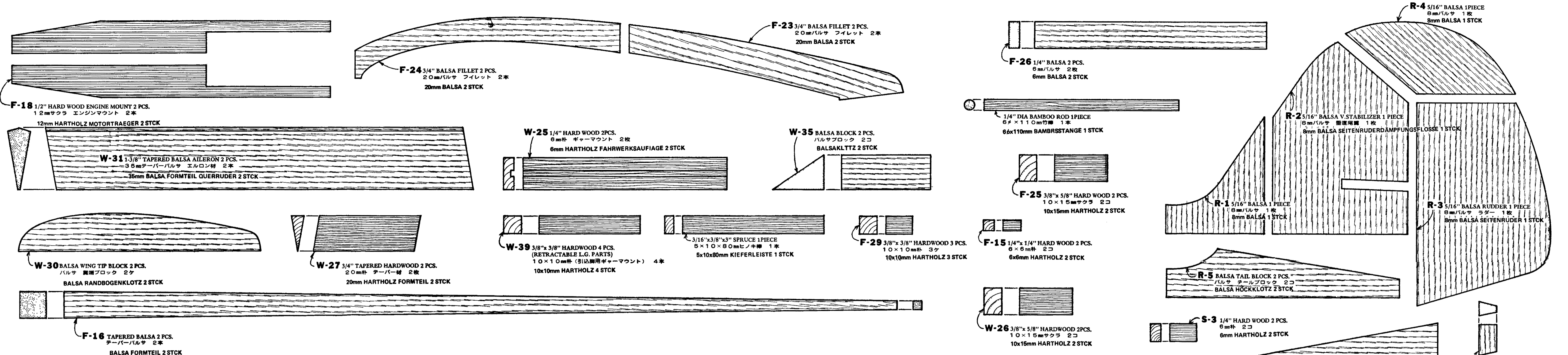
**PILOT**  
DESIGNED BY  
*Y. Matsumoto*  
設計 松本 保男

**RADIO CONTROL SCALE MODEL**  
**MESSERSCHMITT Me109E**

スケールモデル メッサーシュミット Me109E

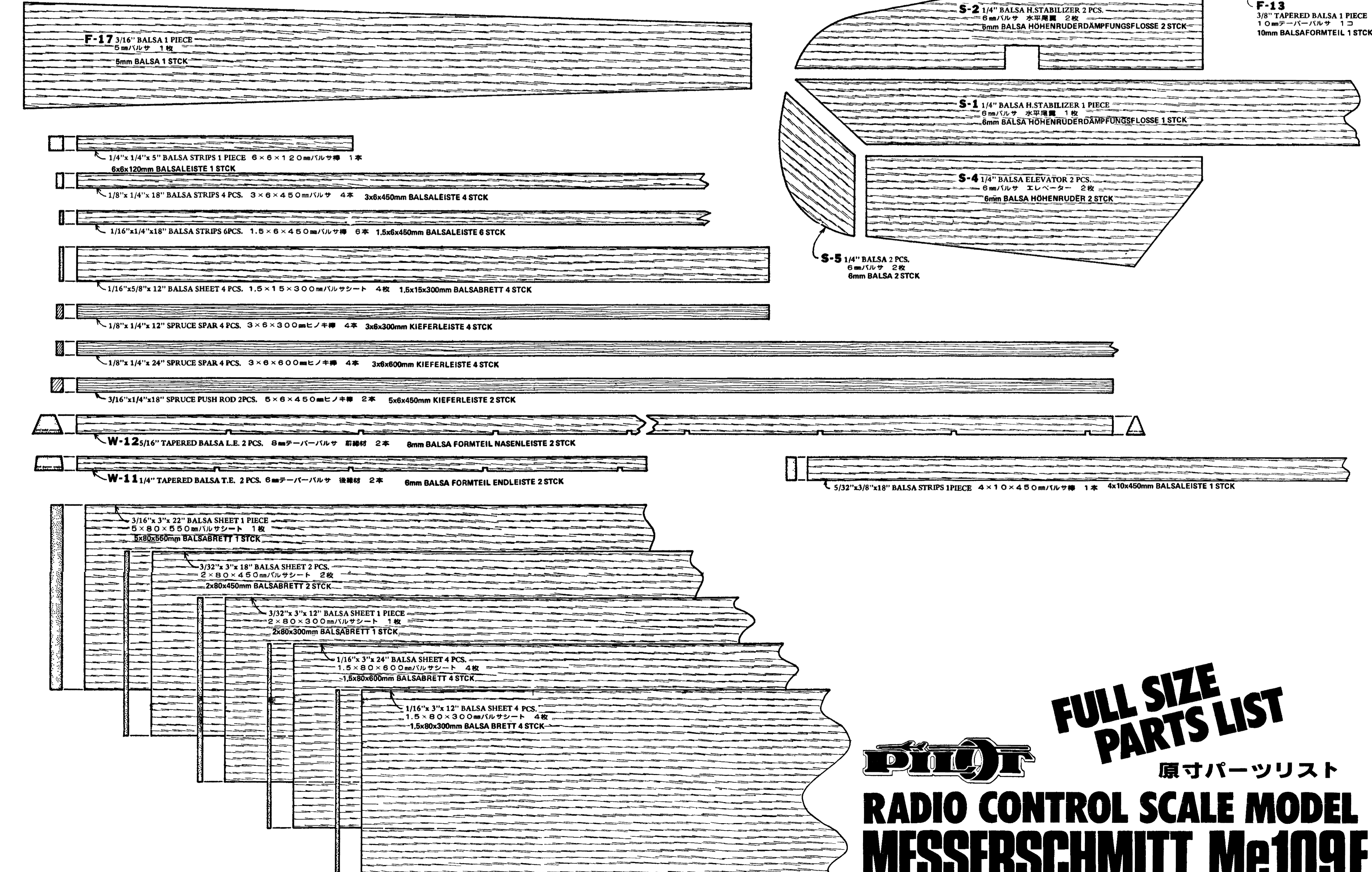
By OK MODEL CO.,LTD.

- LENGTH.....38inches  
WING SPAN.....47-1/2inches  
FLACHENHALT.....247dm<sup>2</sup>  
WEIGHT.....2000-2200g  
ENGINE.....19-25-35  
RADIO.....3-Schmelzer
- 長さ.....970mm  
翼幅.....1206mm  
平面積.....247dm<sup>2</sup>  
重量.....2000-2200g  
エンジン.....19-25-35  
無線機.....3-Schmelzer



MESSERSCHMITT Me 109E PARTS LIST ... パーツリスト

F-1-F-2 1/8" Balsa Doubl.	3mmバalsa 両面	3mm Balsa SEITENTEIL	2
F-3 1/8" Plywood Doubl.	3mmバalsa 内張り補強材	3mm Balsa VERSTÄRKUNG	2
F-4 1/8" Plywood Doubl.	3mmバalsa 内張り補強材	3mm SPERRHOLZ VERSTÄRKUNG	2
F-5 1/8" Plywood Fire Wall	3mmバalsa 胴材	3mm SPERRHOLZ SPANT	1
F-6-F-7 1/8" Plywood Bulkhead	3mmバalsa 胴材	3mm SPERRHOLZ SPANT	1
F-8A-F-8B 1/8" Balsa Bulkhead	3mmバalsa 胴材	3mm Balsa SPANT	1
F-9-F-10 1/8" Plywood Bulkhead	3mmバalsa 胴材	3mm SPERRHOLZ SPANT	1
F-11-F-12 1/8" Balsa Bulkhead	3mmバalsa 胴材	3mm SPERRHOLZ SPANT	1
F-13 3/8" Tapered Balsa	10mmテーパバalsa	10mm Balsa FORMTEIL	1
F-14 1/8" Plywood Servo Mount	3mmバalsa サボマウント	3mm SPERRHOLZ SERVOBRETT	1
F-15 1/4" SQ. Hardwood	6x6mm材 尾翼支柱取付け台	6x6mm HARTHOLZ	2
F-16 Tapered Balsa	テーパバalsa	Balsa FORMTEIL	2
F-17 3/16" Balsa	5mmバalsa	5mm Balsa	1
F-18 1/2" Hardwood Engine Mount	12mmサクラ エンジンマウント	12mm HARTHOLZ MOTORTRÄGER	2
F-19 1/8x4 Plywood	3mmバalsa 補強材	3mm SPERRHOLZ	2
F-20-F-22 1/8" Plywood	20mmバalsa フリレット	3mmバalsa 補強材	1
F-23-F-24 3/4" Balsa Fillet	20mmバalsa フリレット	3mmバalsa 補強材	1
F-25 3/8"x 5/8" Hardwood	10x15mmサクラ 主翼取付け台	20mm Balsa	2
F-26 1/4" Balsa	6mmバalsa 水平尾翼取付け台	10x15mm HARTHOLZ	2
F-27-F-28 1/8" Plywood	3mmバalsa	6mm Balsa	2
F-29 3/8" SQ. Hardwood	10x10mm材 カウリング取付け台	3mm SPERRHOLZ	1
R-1-R-2 5/16" Balsa V.Stabilizer	8mmバalsa 垂直尾翼	8mm Balsa SEITENRUDERDÄMPFUNGSFLOSSE	1
R-3-R-4 5/16" Balsa Rudder	8mmバalsa ラダー	8mm Balsa SEITENRUDER	1
R-5 Balsa Tail Block	バalsa チールブロック	Balsa HECKKLOTZ	2
S-1 1/4" Balsa H.Stabilizer	6mmバalsa 水平尾翼	6mm Balsa HÖHENRUDERDÄMPFUNGSFLOSSE	1
S-2 1/4" Balsa H.Stabilizer	6mmバalsa 水平尾翼	6mm Balsa HÖHENRUDERDÄMPFUNGSFLOSSE	2
S-3 1/4" Hardwood	6mm材 尾翼支柱取付け台	6mm HARTHOLZ	2
S-4-S-5 1/4" Balsa Elevator	6mmバalsa エレベーター	6mm Balsa RUDE	2
W-1-W-10 3/32" Balsa Rib	2mmバalsa リブ	2mm Balsa RIPPE	2
W-11 1/4" Tapered Balsa T.E.	6mmテーパバalsa 後縁材	6mm Balsa FORMTEIL ENDLEISTE	2
W-12 5/16" Tapered Balsa L.E.	8mmテーパバalsa 前縁材	8mm Balsa FORMTEIL NASENLEISTE	2
W-13 1/16" Balsa T.E. Planking	1.5mmバalsa 後縁ブランク材	1.5mm Balsa ENDLEISTENBEPLANKUNG	4
W-14-W-19 3/32" Balsa Sparweb	2mmバalsa スパ補強材	2mm Balsa HOLMVERSTÄRKUNG	2
W-20 1/8" Plywood Joinder	3mmバalsa カンザシ	3mm SPERRHOLZ VERBINDER	2
W-21 3/32" Balsa Center Rib	2mmバalsa 中央リブ	2mm Balsa MITTLE RIPPE	2
W-22 1/8" Balsa Center Rib	3mmバalsa 中央リブ	3mm Balsa MITTLE RIPPE	2
W-23-W-24 1/8" Plywood	3mmバalsa 補強材	3mm SPERRHOLZ	2
W-25 1/4" Hardwood	6mm材 ギヤマウント	6mm Balsa FORMTEIL FAHRWERKSAUFLAGE	2
W-26 3/8"x 5/8" Hardwood	10x15mmサクラ	10x15mm HARTHOLZ	2
W-27 3/4" Tapered Hardwood	20mm材テーパ材	20mm HARTHOLZ FORMTEIL	2
W-28-W-29 1/8" Plywood	3mmバalsa	3mm SPERRHOLZ	2
W-30 Balsa Wing Tip Block	バalsa 翼端ブロック	Balsa RANDBOGEN KLOTZ	2
W-31 1-3/8" Tapered Balsa Aileron	35mmテーパバalsa エロン材	35mm Balsa FORMTEIL	2
W-32-W-34 1/8" Plywood Servo Mount	3mmバalsa サボマウント	3mm SPERRHOLZ SERVOBRETT	1
W-35 Balsa Block	バalsaブロック 雛形材	Balsa KLOTZ	2
W-36-W-38 1/8" Plywood	3mmバalsa 補強材	3mm SPERRHOLZ	2
W-39 3/8" SQ. Hardwood	10x10mm材 引込機用マウント	10x10mm HARTHOLZ	4
1/8"x1/4"x18" Balsa Strips	3x6x450mmバalsa材	3x6x450mm BALSALeISTEN	4
1/4"x1/4"x5" Balsa Strips	6x6x120mmバalsa材	6x6x120mm BALSALeISTEN	1
1/16"x1/4"x18" Balsa Strips	1.5x6x450mmバalsa材	1.5x6x450mm BALSALeISTEN	6
1/16"x5/8"x12" Balsa Sheet	1.5x15x300mmバalsaシート	1.5x15x300mm BALSABRETT	4
1/16"x3"x24" Balsa Sheet	1.5x80x600mmバalsaシート	1.5x80x600mm BALSABRETT	4
1/16"x3"x12" Balsa Sheet	1.5x80x300mmバalsaシート	1.5x80x300mm BALSABRETT	4
3/32"x3"x12" Balsa Sheet	2x80x300mmバalsaシート	2x80x300mm BALSABRETT	2
3/32"x3"x18" Balsa Sheet	2x80x450mmバalsaシート	2x80x450mm BALSABRETT	2
3/16"x3"x22" Balsa Sheet	5x80x550mmバalsaシート	5x80x550mm BALSABRETT	1
1/8"x1/4"x24" Spruce Spar	3x6x600mmヒノキ材	3x6x600mm KIEFERLeISTE HOLM	4
1/8"x1/4"x12" Spruce Spar	3x6x300mmヒノキ材	3x6x300mm KIEFERLeISTE HOLM	4
3/16"x1/4"x18" Spruce	5x6x450mmヒノキ材	5x6x450mm KIEFERLeISTE SCHUBSTANGE	2
3/16"x3/8"x3" Spruce	5x10x80mmヒノキ材	5x10x80mm KIEFERLeISTE	1
Main Gear	メインギヤ	HAUPTFAHRWERK	1
Tail Gear	テールギヤ	SPORNFAHRWERK	1
Aileron Torquerod	エルロントルクロッド	SPORNFAHRWERK	1
Stab. Struts	尾翼支柱パーツ	HÖHENRUDERANLENKUNG	1
Elevator Joinder	エレベータージョイント	120ccm TANK	1
6oz. Fuel Tank	120cc燃料タンク	PLASTIK KABINE	1
Plastic Canopy	プラスチック・キャノピー	PLASTIK HAUBE	1
Plastic Cowling	プラスチック・カウリング	SCHIEBEbilder	1
Plastic Exhaust Pipe	プラスチック・排気管	SCHIEBEbilder	2
Plastic Radiator	プラスチック・ラジエター	BAUPLAN	1
Plastic Can Cover	プラスチック・ガソリンカバー	BAUANLEITUNG	1
Plastic Dummy Spinner	プラスチック・ダミースピナー		1
Miscellaneous Parts	小物パーツ		1
Bolts & Nuts	ビス・ナット類	SCHRAUBE u. MUTTER	1
Liquid Cement	プラスチック用液体接着剤	PLASTIK KLEBER	1
Colored Sticker	カラーステッカー	SCHIEBEbilder	1
Construction Guide	組立説明書	BAUPLAN	1
Full Size Plan	図面	BAUANLEITUNG	1

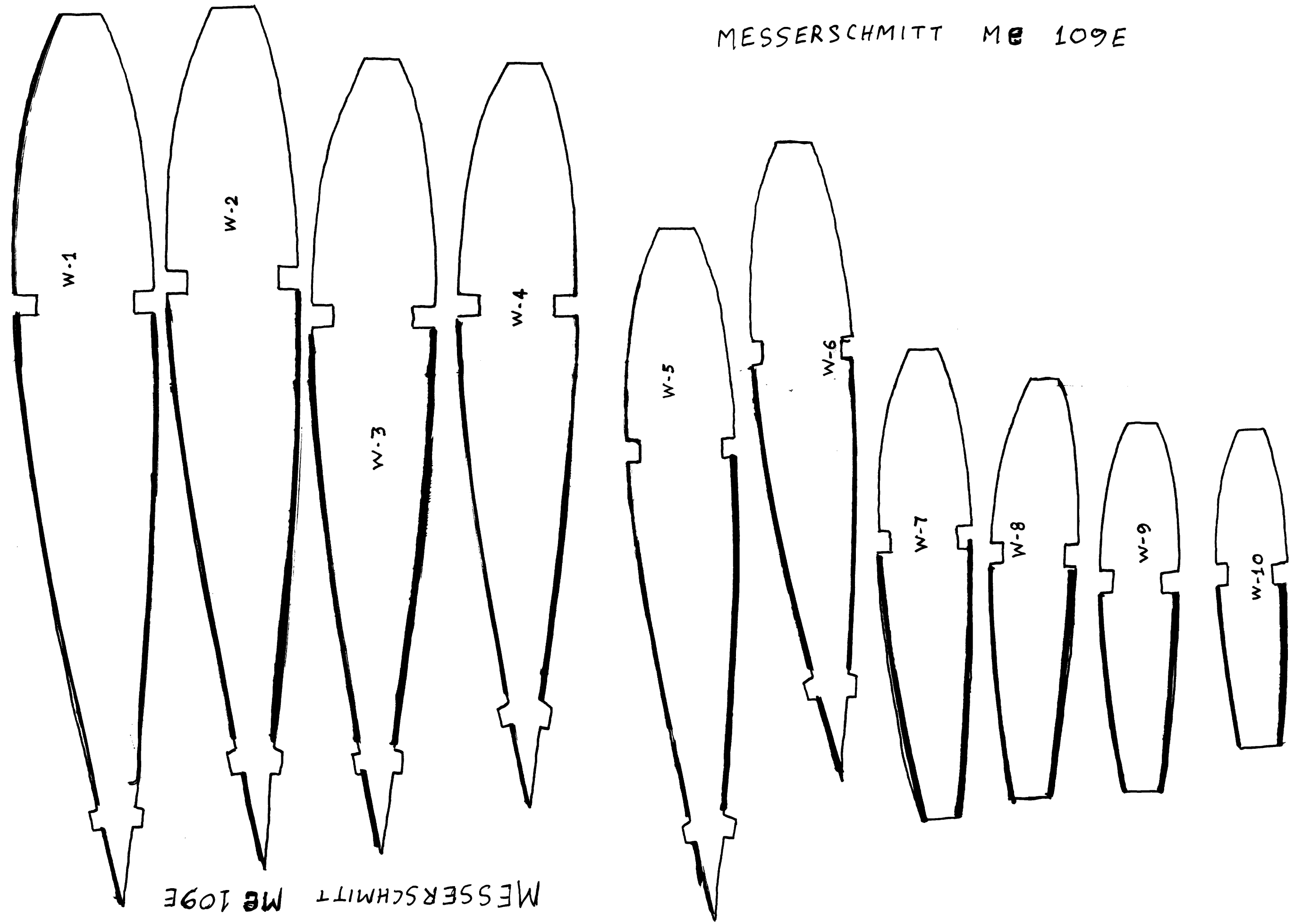


**FULL SIZE PARTS LIST**  
 原寸パーツリスト  
**PILOT**  
**RADIO CONTROL SCALE MODEL**  
**MESSERSCHMITT Me109E**  
 20スラク スケールモデル メッサーシュミット  
 By OK MODEL CO.,LTD.





MESSERSCHMITT Me 109E



MESSERSCHMITT Me 109E