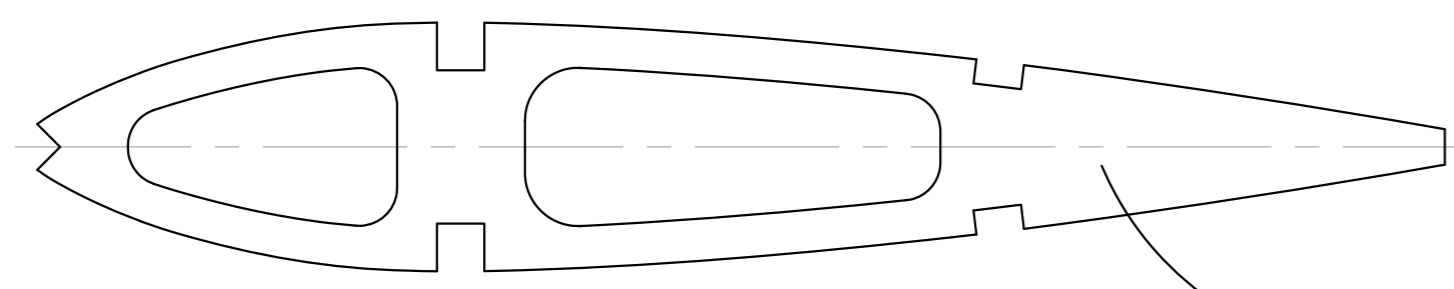
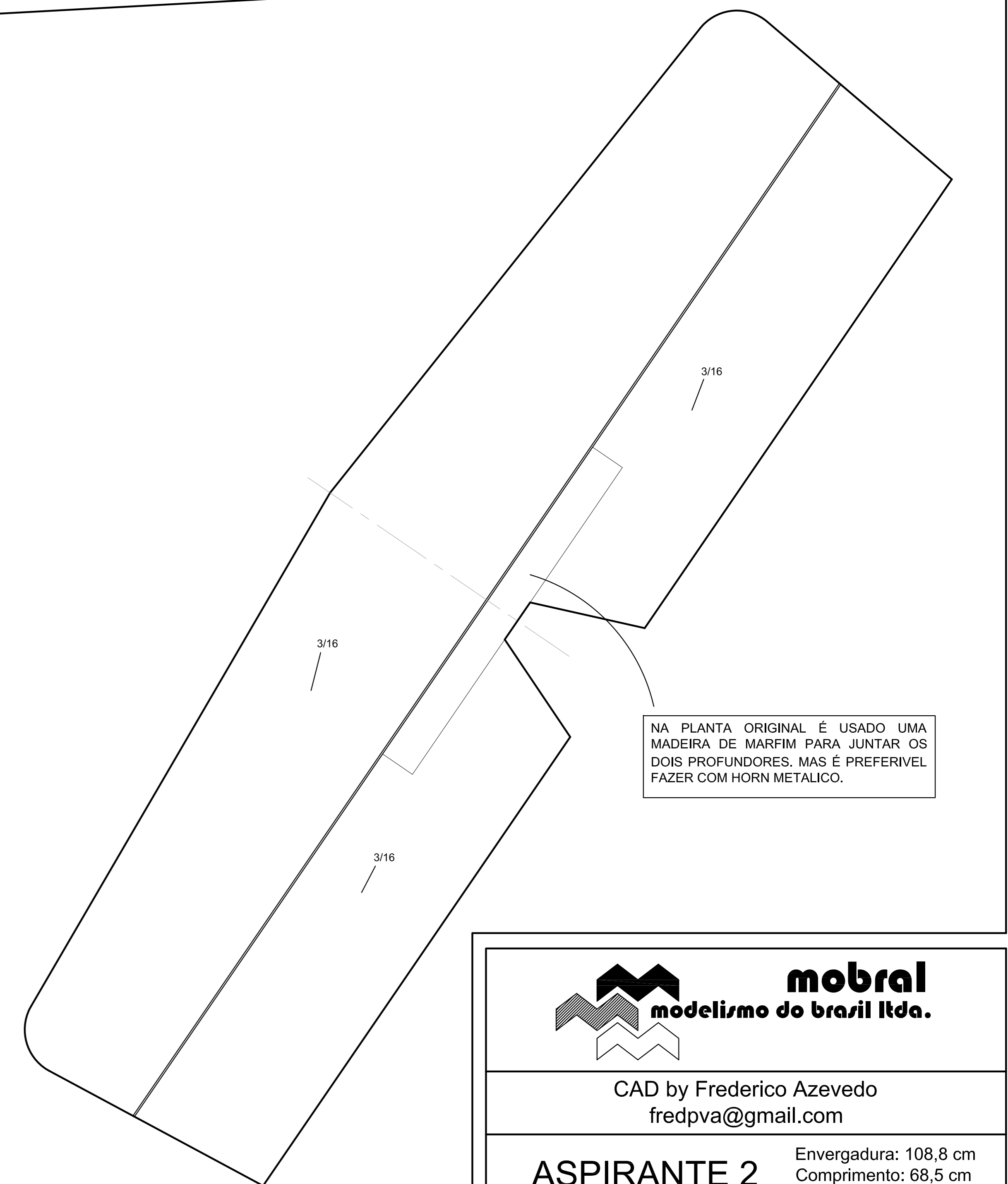
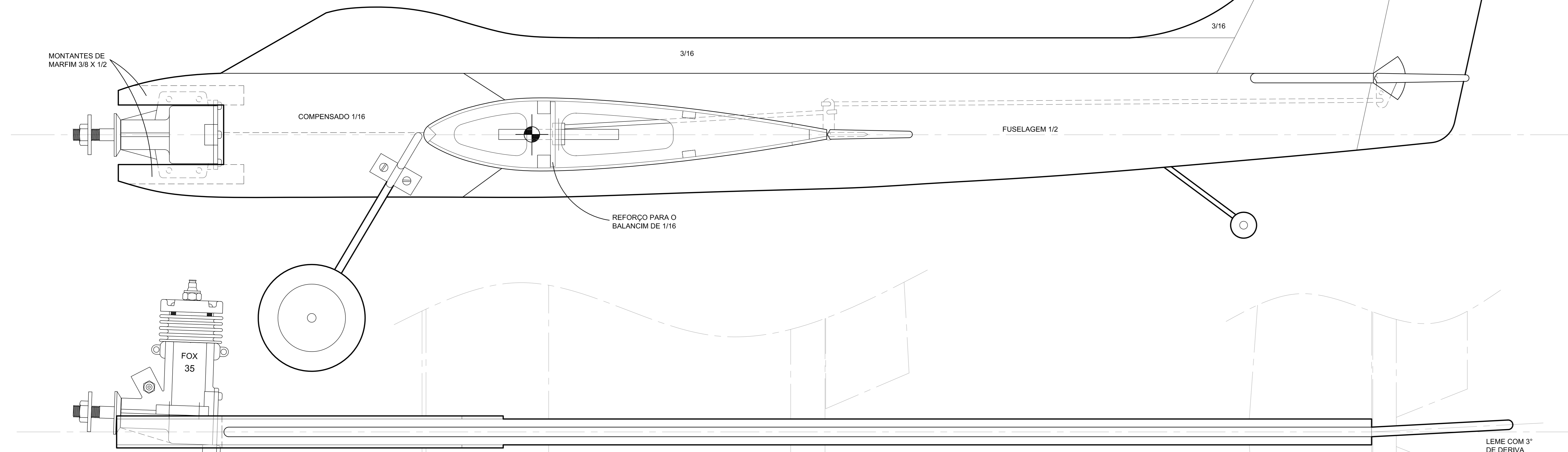


PONTA DE ASA INTERNA FEITA COM 3 CAMADAS SOBREPOSTAS DE 1/16 DEIXANDO PARTE DA CAMADA CENTRAL ABERTA PARA PASSAGEM DOS CABOS



TODAS AS NERVURAS SÃO DE 1/16 EXCETO NERVURA CENTRAL QUE É DE 3/32



NA PLANTA ORIGINAL É USADO UMA MADEIRA DE MARFIM PARA JUNTAR OS DOIS PROFUNDORES, MAS É PREFERIVEL FAZER COM HORN METALICO.



CAD by Frederico Azevedo
fredpva@gmail.com

ASPIRANTE 2 Envergadura: 108,8 cm
Comprimento: 68,5 cm
Motores: glow .25 - .35