



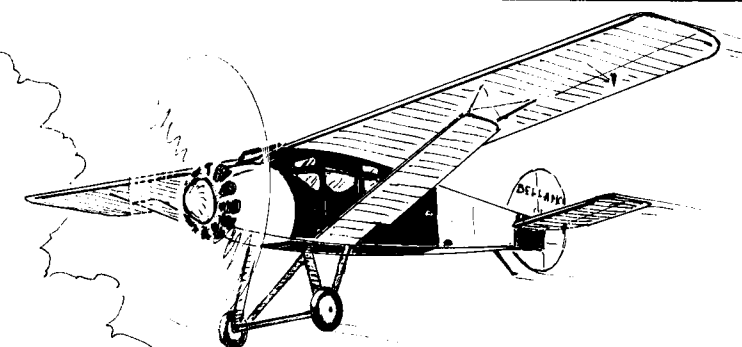
# Le BELLANCA CF

Le premier avion de transport moderne qui a été étudié, construit et exploité avec succès aux USA  
Moteur 10 cylindres Anzani

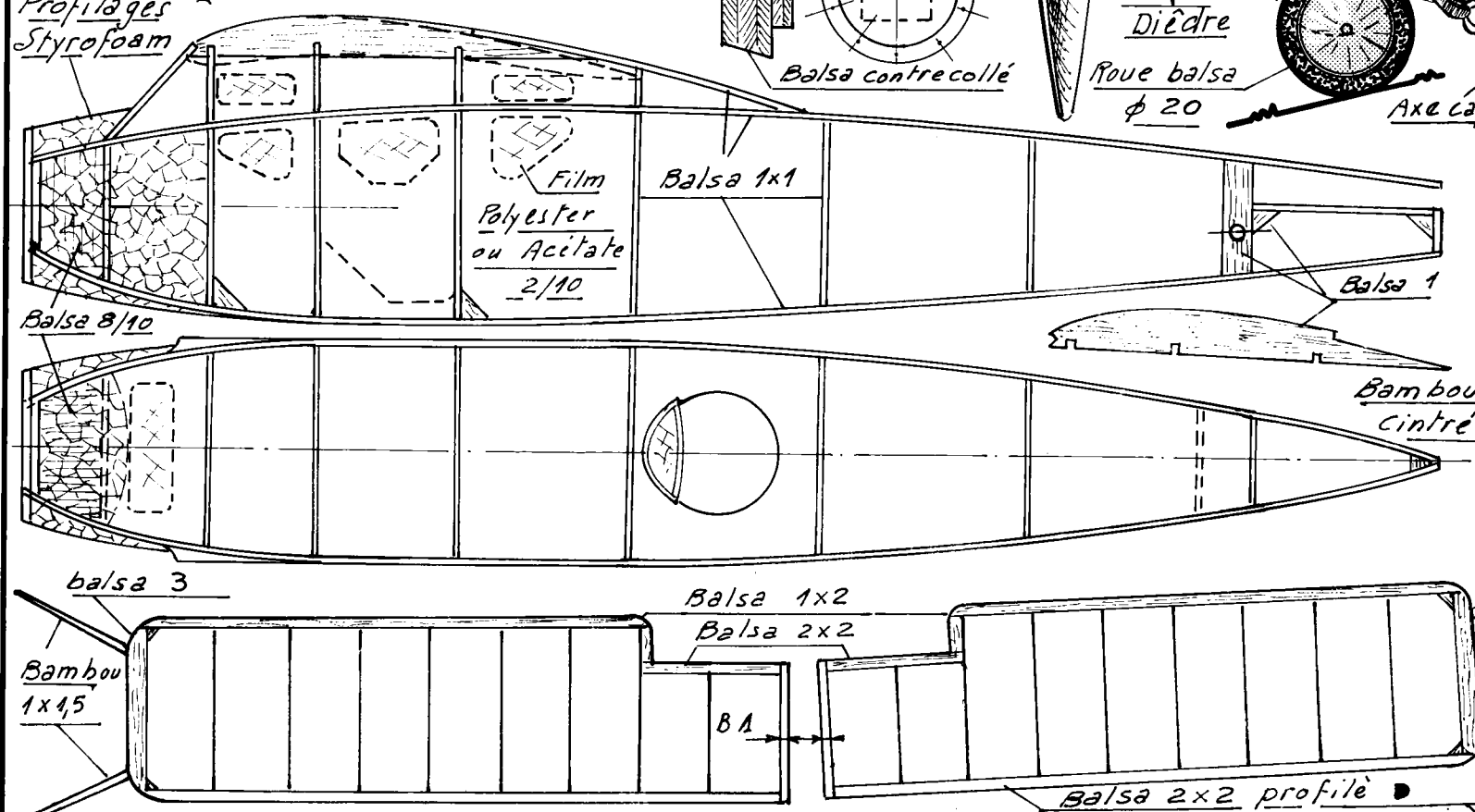
ANNEE  
1922

Maquette Volante taille Peanüt Longueur 230mm  
Dessiné par E. Fillon. Aéromodéliste  
Bois dur  $\phi$  2

Documentation: le Fana de l'Aviation n° 160



Profilage  
Styrofoam



Balsa 8/10

Balsa 3

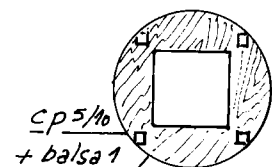
Bambou 1x1,5

Balsa 1,5

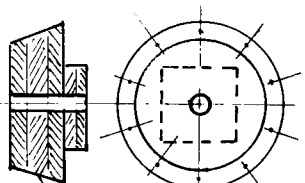
Balsa 1

Balsa 1x1

Balsa 1x3



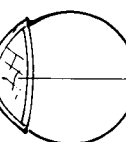
CP 5/10 + balsa 1



Balsa contrecollé

Balsa 1x1

Film Polyester ou Acétate 2/10

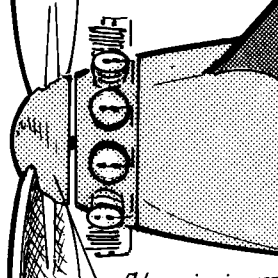


balsa 3

Balsa 1x2  
Balsa 2x2

B.A.

Balsa 2x2 profilé



Aluminium

Train à l'échelle

Paille  $\phi$  1 + balsa 1 profilé

Dièdre

Roue balsa  $\phi$  20

Joint torique

Axe cap 5/10

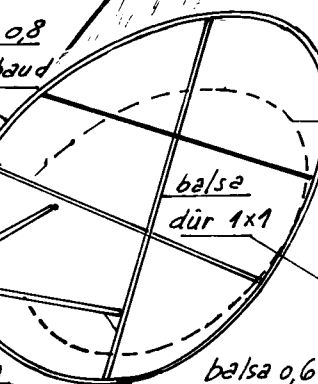
Rondelle téflon ou graphite  
Doigt cap 3/10 soude

Palier nylon  
Rondelles laiton  
Tube plastique 2x3

Bambou  $\phi$  0,8  
Cintré à chaud

balsa 1

balsa 0,6

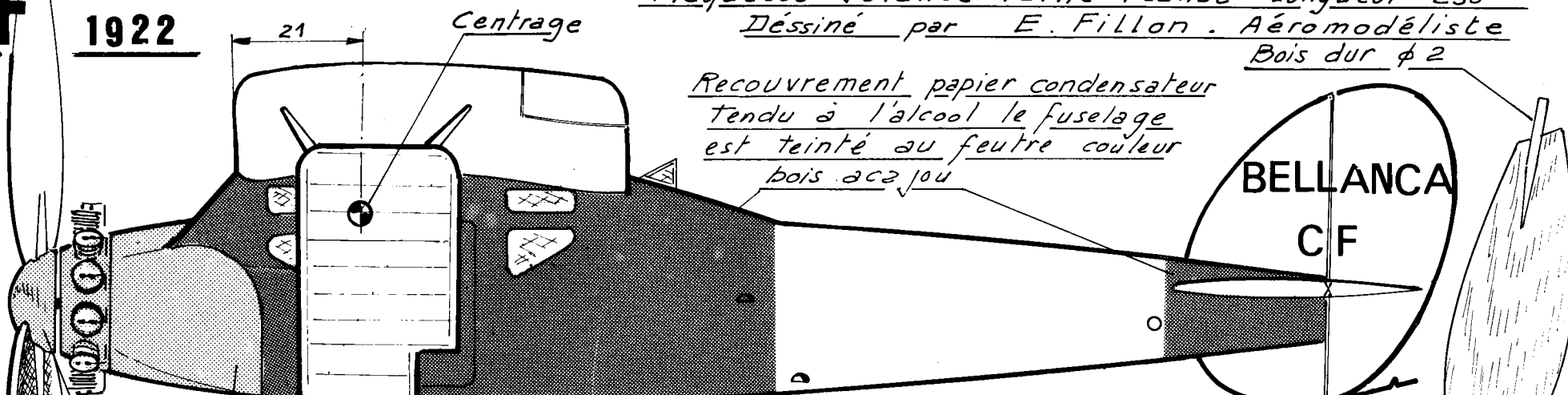


Casserole balsa dur

Moule pour pale d'hélice bois dur  
Contours à l'échelle

Balsa 1x3

Points de fixation des mâts



Centrage

Recouvrement papier condensateur tendu à l'alcool le fuselage est teinté au feutre couleur bois acajou

BELLANCA  
CF

Moteur caoutchouc suivant le poids du modèle soit une boucle de 360mm

2 ép de balsa 8/10 collées en forme sur moule colle vinylique

10 Cylindres Williams Coupés

hélice balsa ou modèle du commerce  $\phi$  120

Fil Dacron 0,1  
Paille  $\phi$  1,2

Balsa 6/10

bam bou  $\phi$  0,8

balsa 6/10

Echelle 1/3049

9/90