

„Tyrann“

Konstruktion: C. H. Schwecke

1. Platz im FMT-Bauplanwettbewerb 1982, Gruppe A

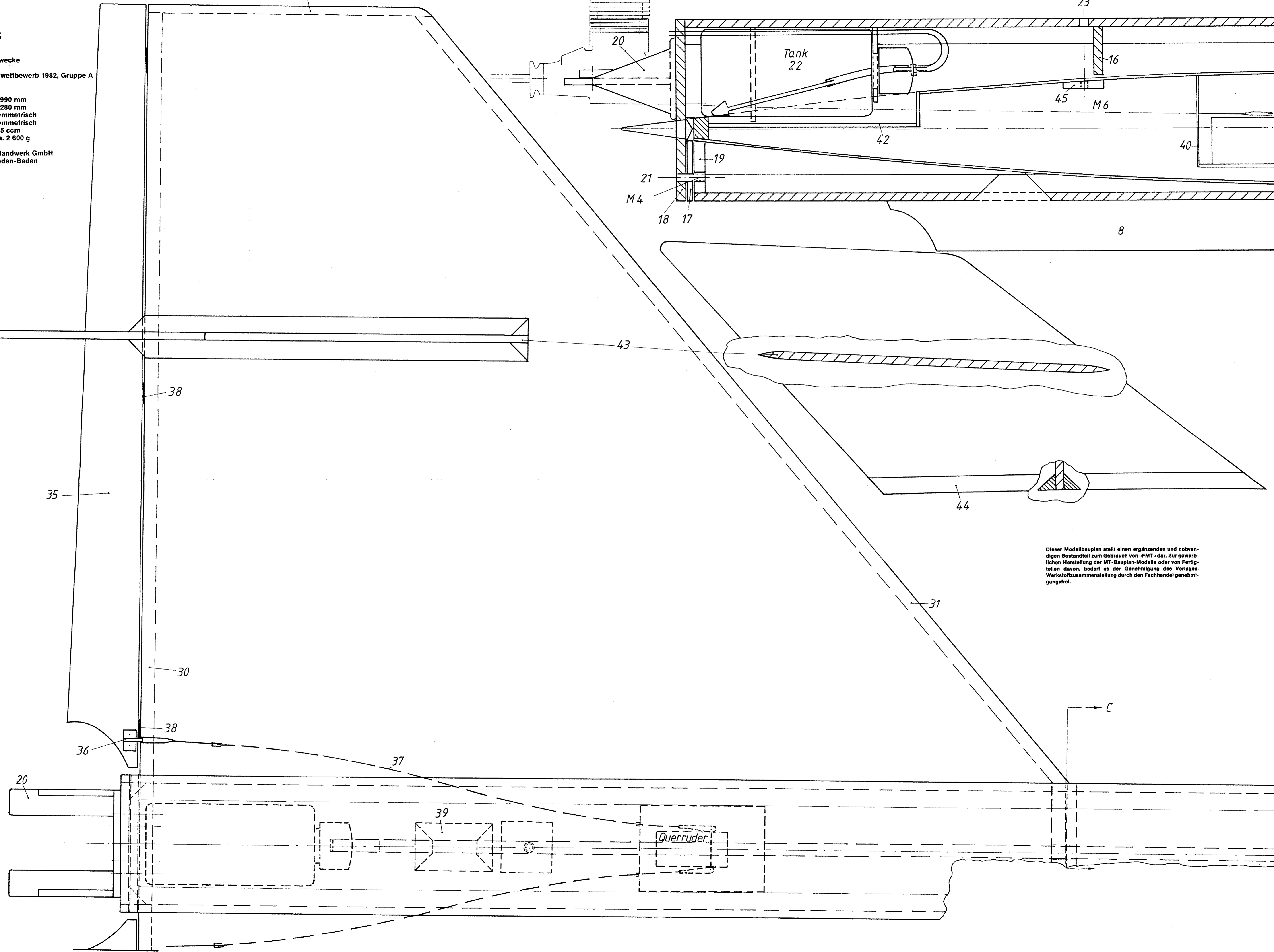
Technische Daten:

Spannweite: 990 mm
 Länge: 1 280 mm
 Profil Hauptflügel: symmetrisch
 Profil Vorflügel: symmetrisch
 Motor: 6,5 ccm
 Fluggewicht: ca. 2 600 g

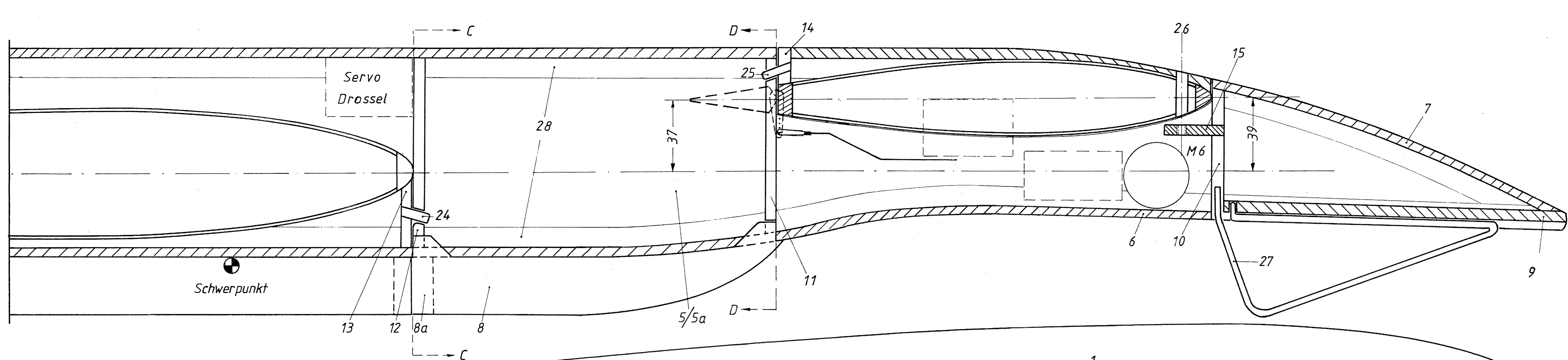
Verlag für Technik und Handwerk GmbH
 Postfach 11 28 · 7570 Baden-Baden

Maßstab 1:1

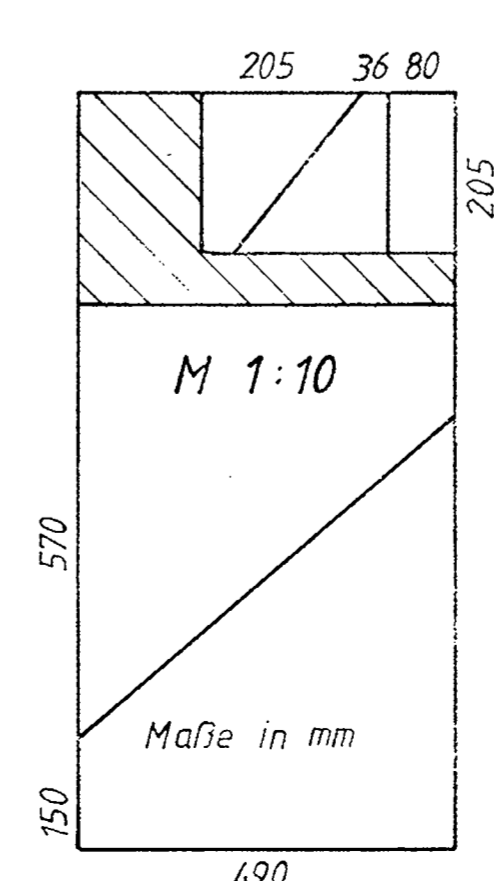
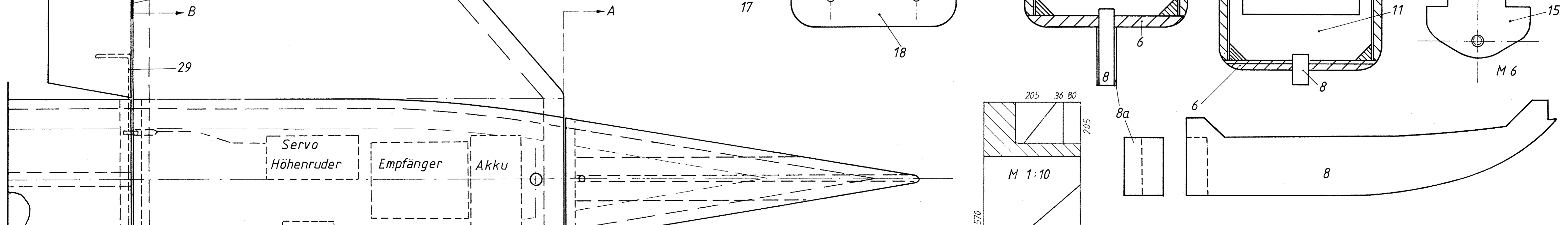
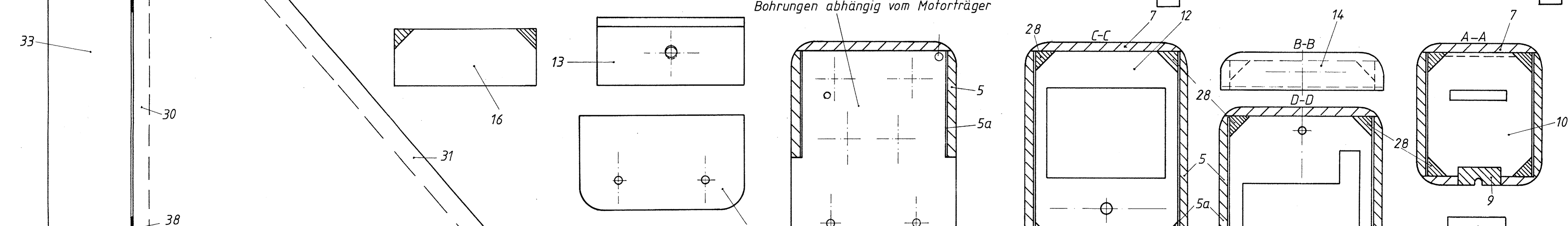
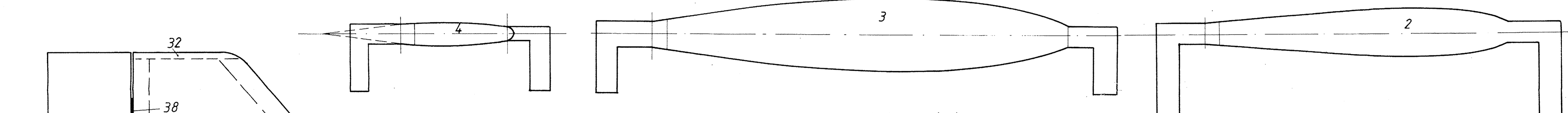
Blatt 1



Dieser Modellbauplan stellt einen ergänzenden und notwendigen Bestandteil zum Gebrauch von FMT dar. Zur gewerblichen Herstellung der MT-Bauplan-Modelle oder von Fertigteilen davon, bedarf es der Genehmigung des Verlages. Werkstoffzusammenstellung durch den Fachhandel genehmigungsfrei.



Dieser Modellbauplan stellt einen ergänzenden und notwendigen Bestandteil zum Gebrauch von »FMT« dar. Zur gewerblichen Herstellung der MT-Bauplan-Modelle oder von Fertigteilen davon, bedarf es der Genehmigung des Verlages. Werkstoffzusammenstellung durch den Fachhandel genehmigungsfrei.



Styropor 80mm
Platteneinteilung