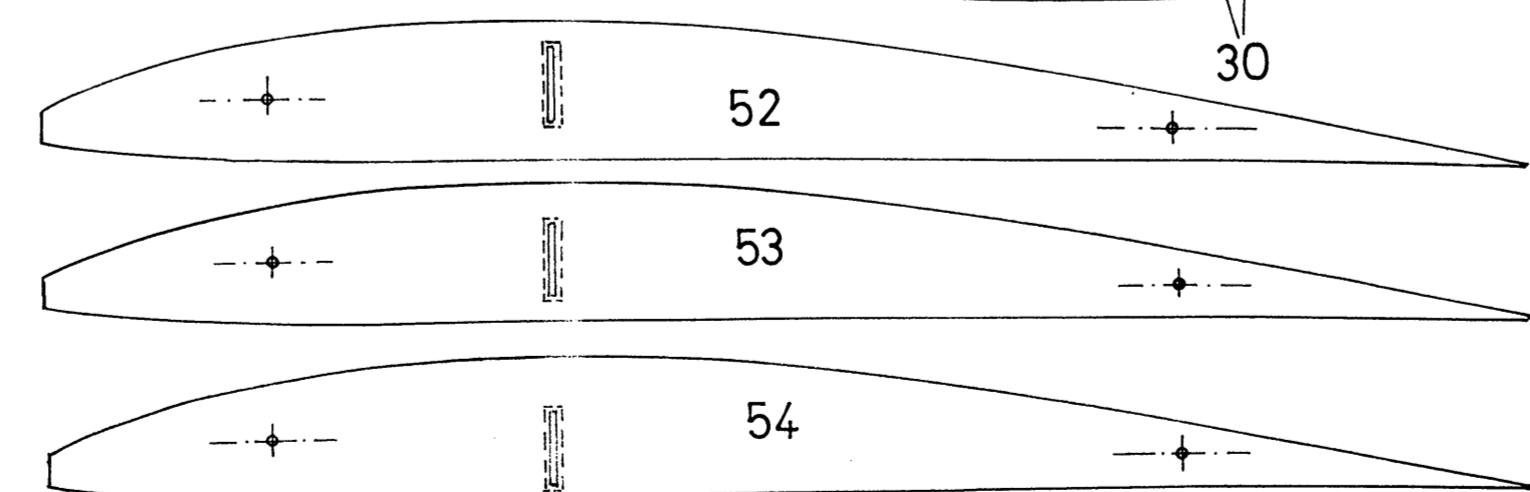
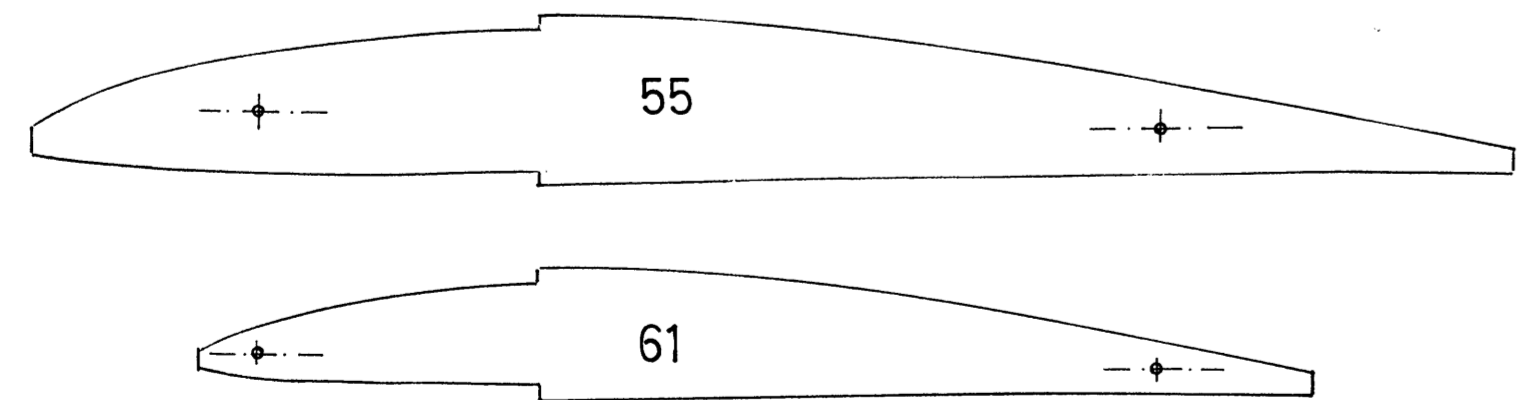
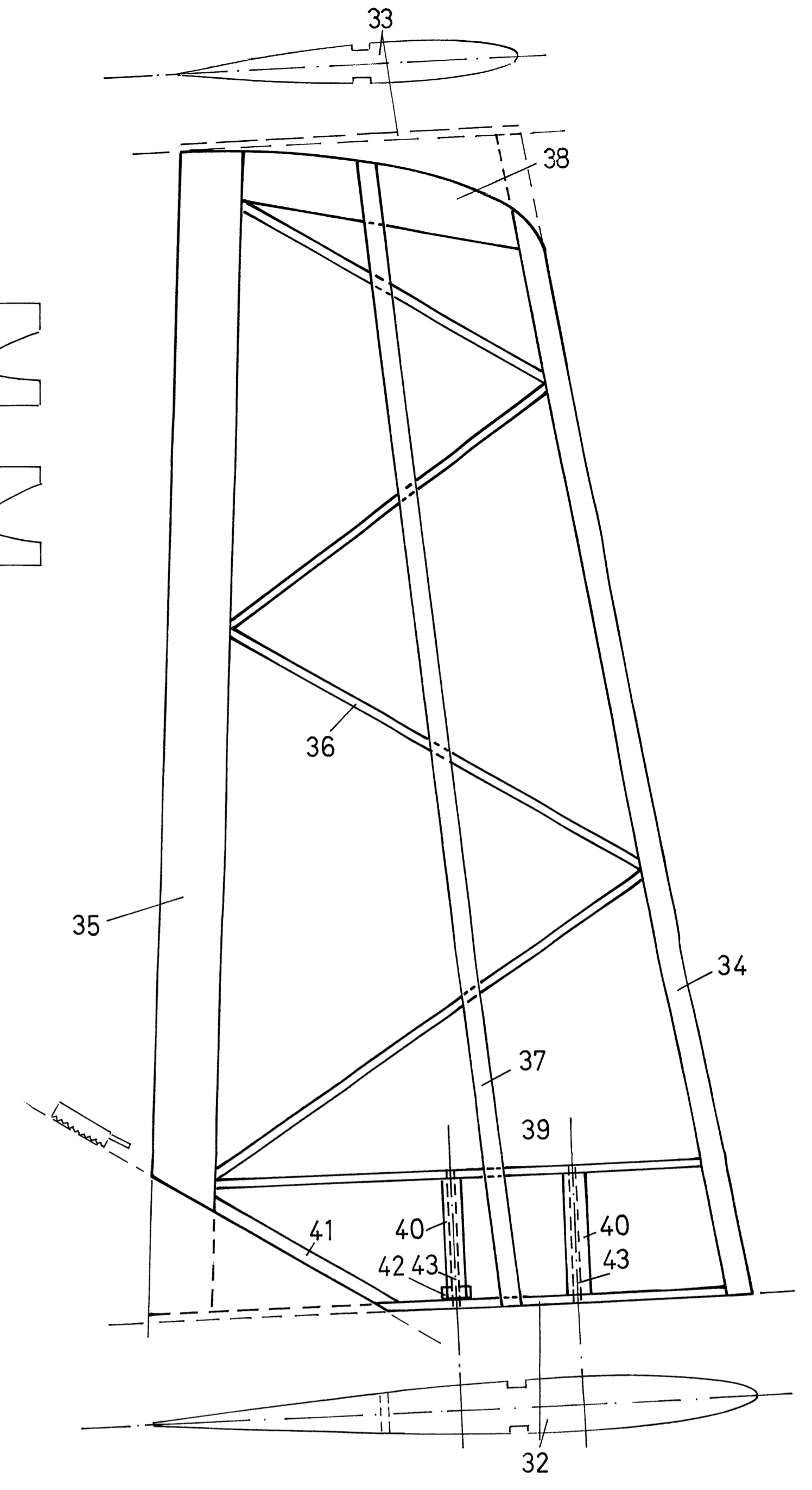
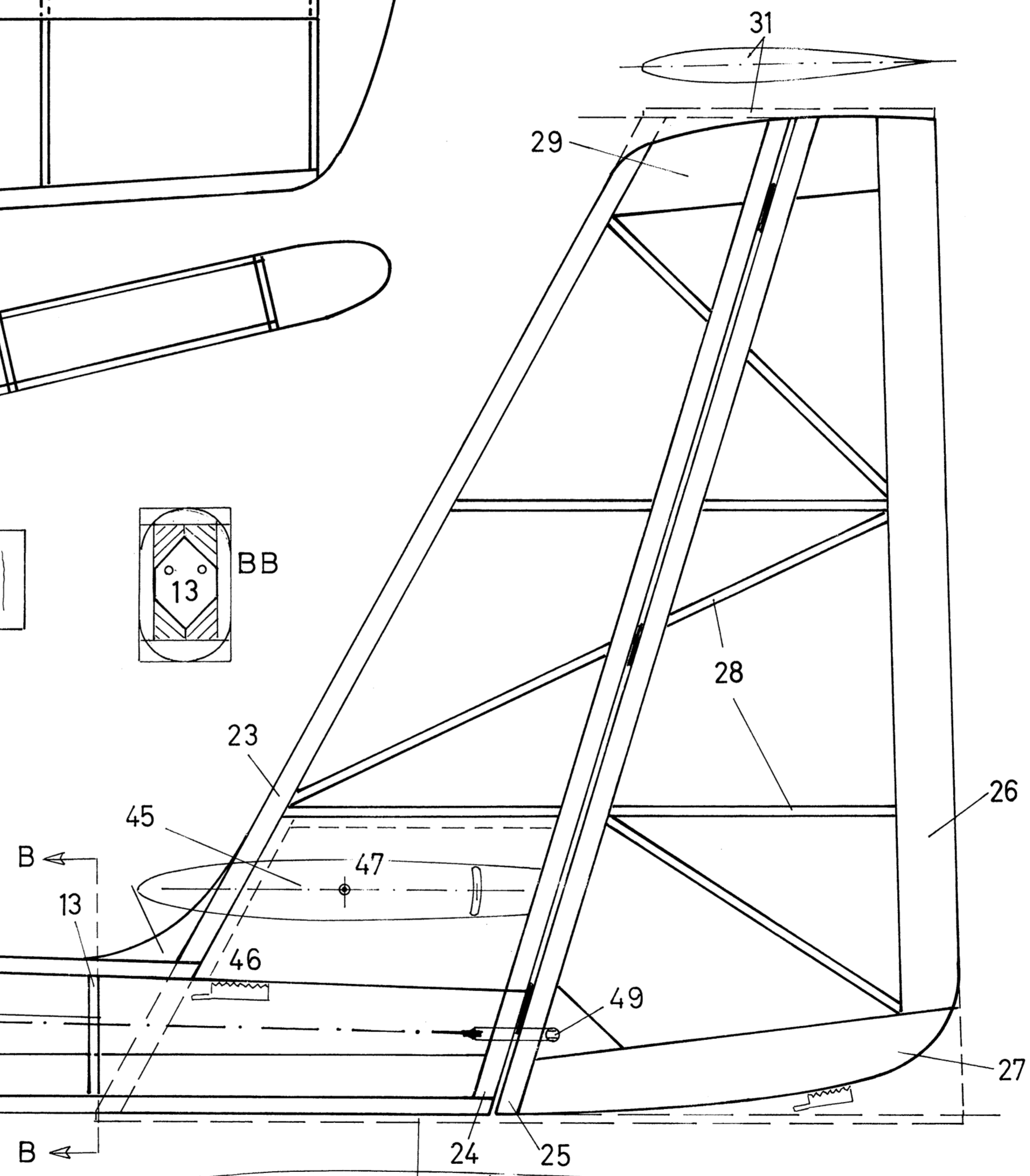
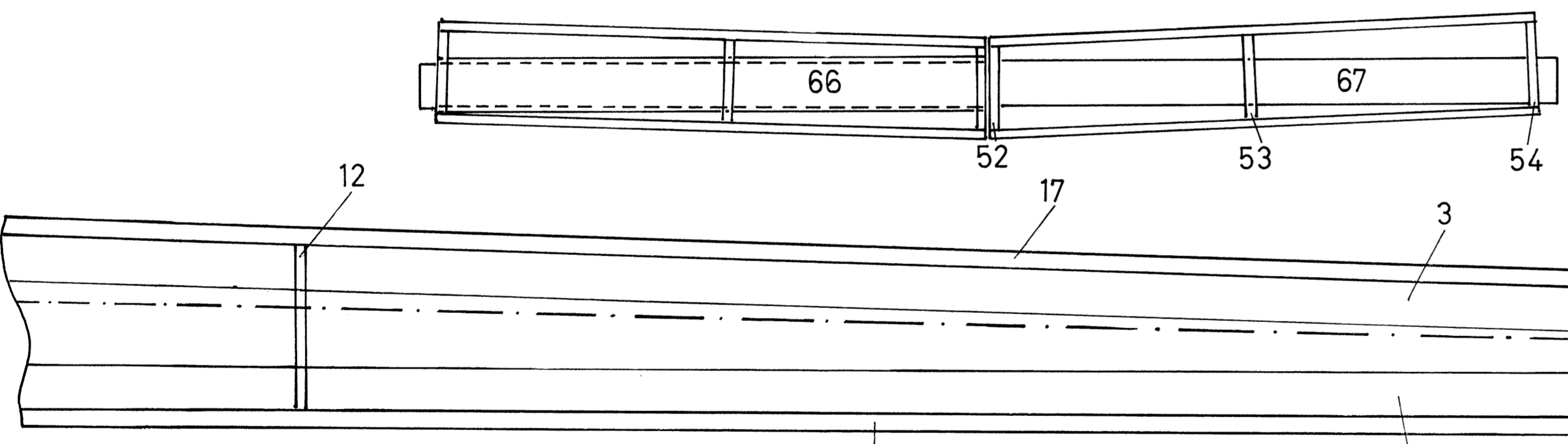
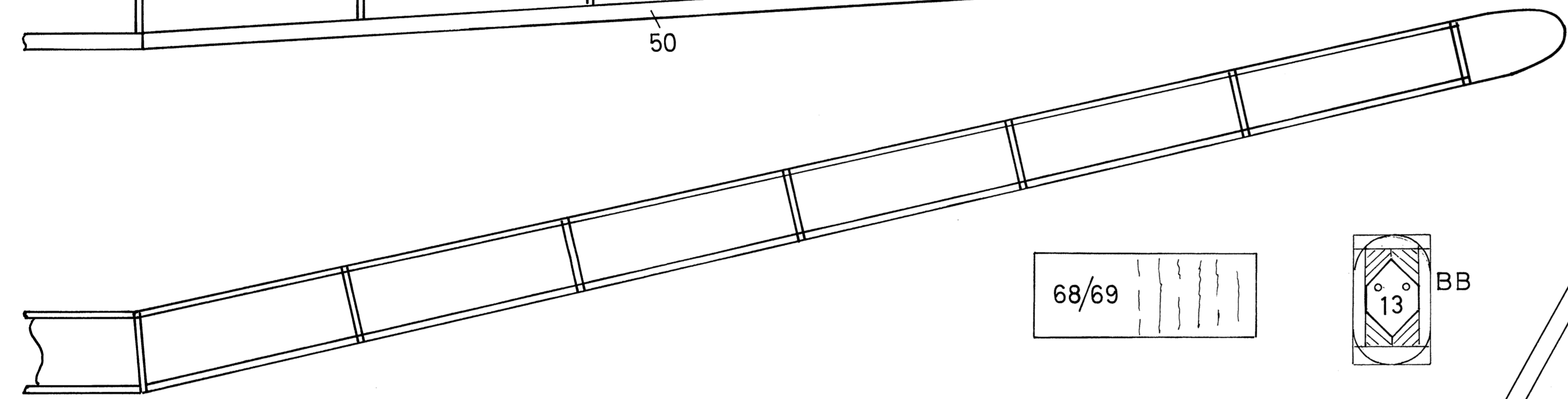
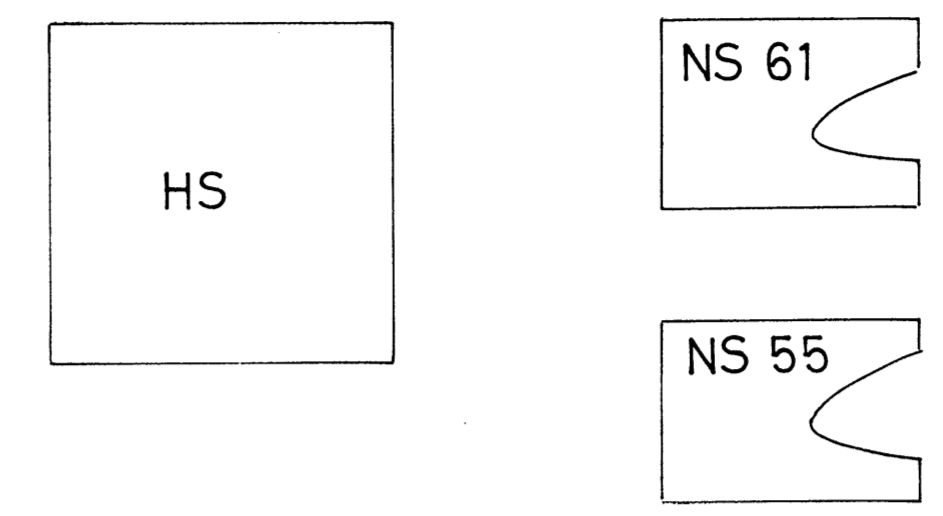


Dieser Modellbauplan stellt einen ergänzenden und notwendigen Bestandteil zum Gebrauch von "FMT" dar. Zur gewerblichen Herstellung der MT-Bauplanmodelle oder von Fertigteilen davon, bedarf es der Genehmigung des Verlages. Werkstoffzusammenstellung durch den Fachhandel genehmigungsfrei.



Die Bauplanzensur
 Die Zahl in der Zwiinge bedeutet, daß dieser Bauplan geeignet ist für:
 1 = Anfänger, sehr einfach
 2 = fortgeschrittene Anfänger mit Baukasten-erfahrung
 3 = Durchschnittsmodellbauer
 4 = Modellbauer mit fundierten Kenntnissen aus vielen Baukasten-, Bauplan oder auch Eigenkonstruktionsmodellen
 5 = Experten mit viel Erfahrung, viel Zeit und einer sehr gut ausgestatteten Werkstatt

MT-1101
SUNFLY 3
 Ein Soft-Liner
 Konstruktion: Carl Heinz Schwewe
Technische Daten:
 Spannweite: 2400 mm
 Rumpflänge: 1320 mm
 Fluggewicht: 1200-1400 g
 Flächenbelastung: ab 24 g/dm²
 Flächeninhalt: 50 dm²
 Flügelprofil: Eppler 193
 Motorisierung: Elektro-Getriebemotor für 7-10 Zellen
 RC-Funktionen: Höhen-, Seitenruder, Motorregelung

Bauplanmaßstab 1:1
 Blatt 1
 © Verlag für Technik und Handwerk GmbH,
 Postfach 2274, 76492 Baden-Baden