

STRIKE

RC-Motormodell für „Sting-Pylon“

Konstruktion: Bo Gardstadt

Technische Daten:

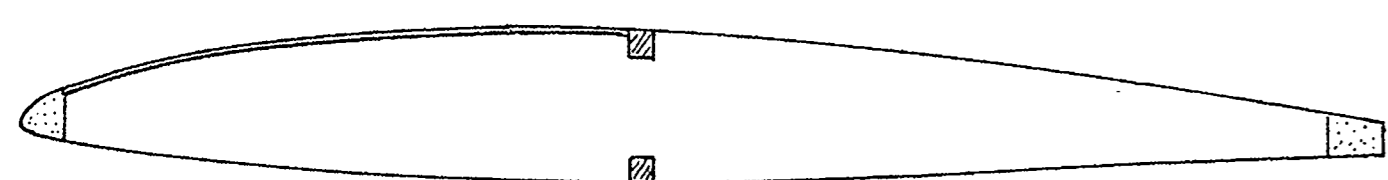
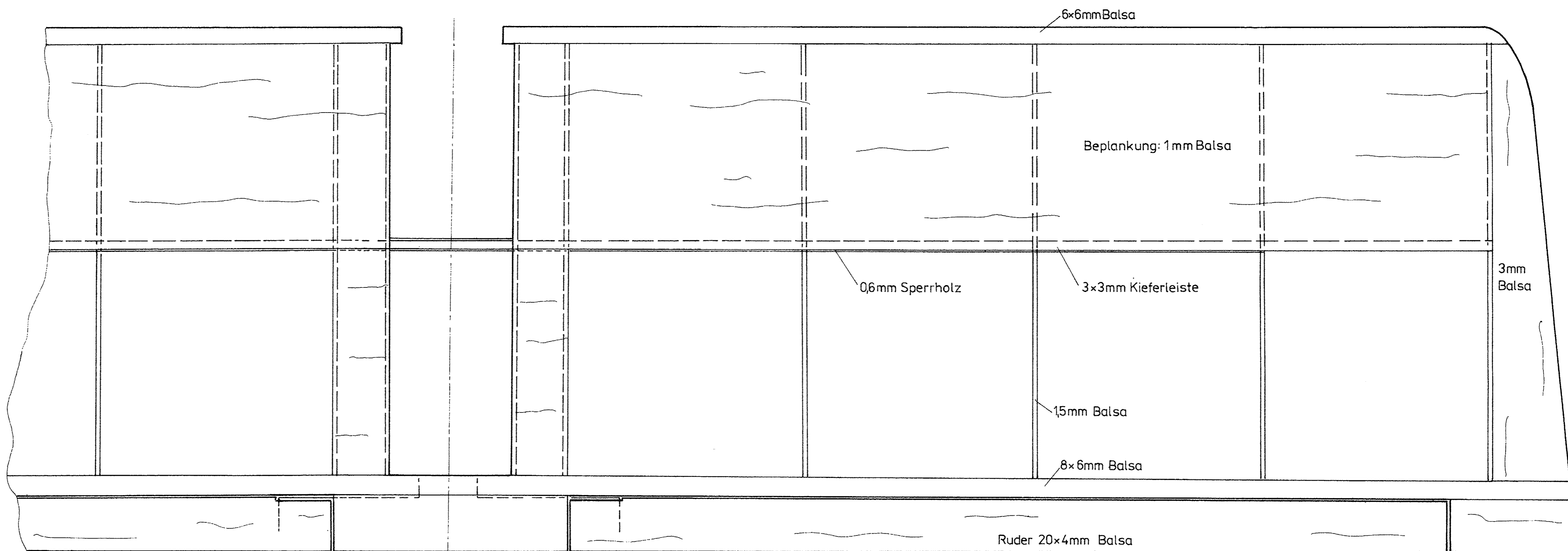
Spannweite: 860 mm
 Rumpflänge: 605-620 mm (nach Motor)
 Fluggewicht: 600-800 g
 Flügelprofil: Symmetrisch
 Flügelfläche: 16,5 dm²
 Leitwerksprofil: ebene Platte
 EWD: 0°
 Motorisierung: bis 1,8-ccm-Zweitakt
 RC-Funktionen: Querruder, Höhenruder, Motordrossel

Verlag für Technik und Handwerk GmbH, Postfach 11 28, 7570 Baden-Baden

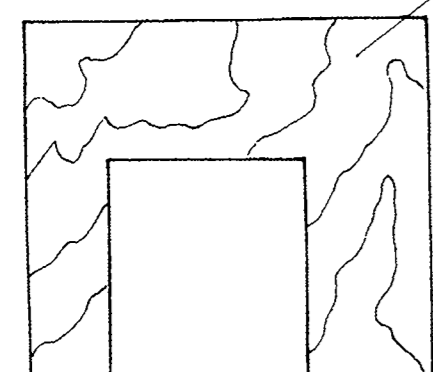
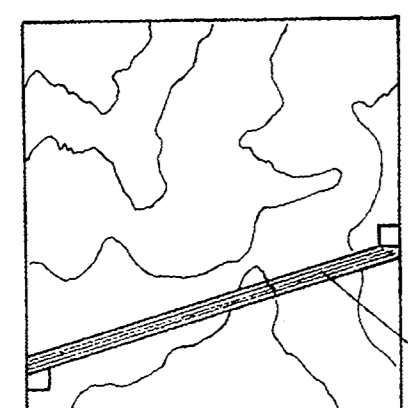
Bauplanmaßstab 1:1

Ein Bauplan aus der „Flug + modell-technik“, Ausgabe 5/1991

Dieser Modellbauplan stellt einen ergänzenden und notwendigen Bestandteil zum Gebrauch von „FMT“ dar. Zur gewerblichen Herstellung der MT-Bauplan-Modelle oder von Fertigteilen davon, bedarf es der Genehmigung des Verlages. Werkstoffzusammenstellung durch den Fachhandel genehmigungsfrei.



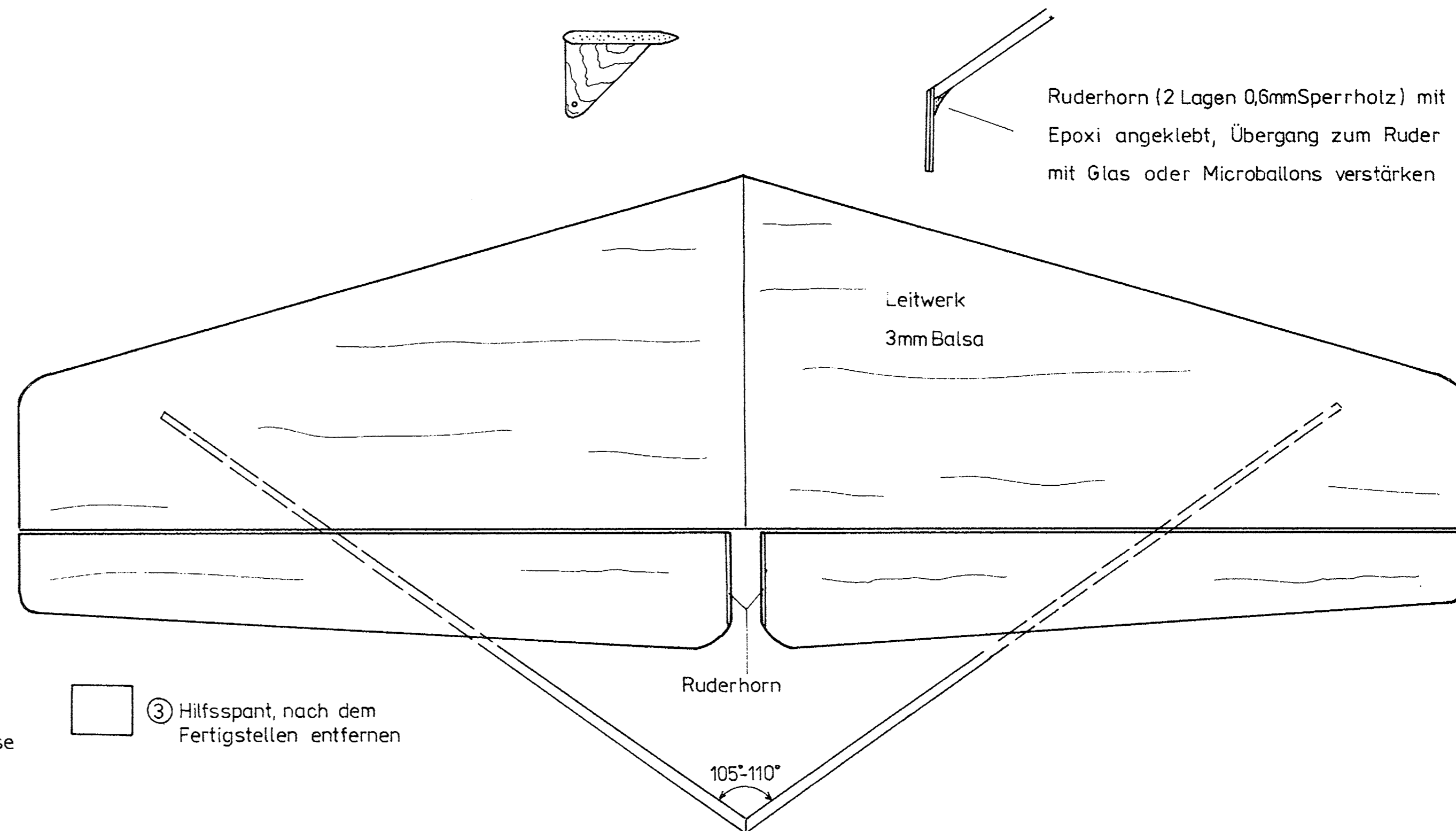
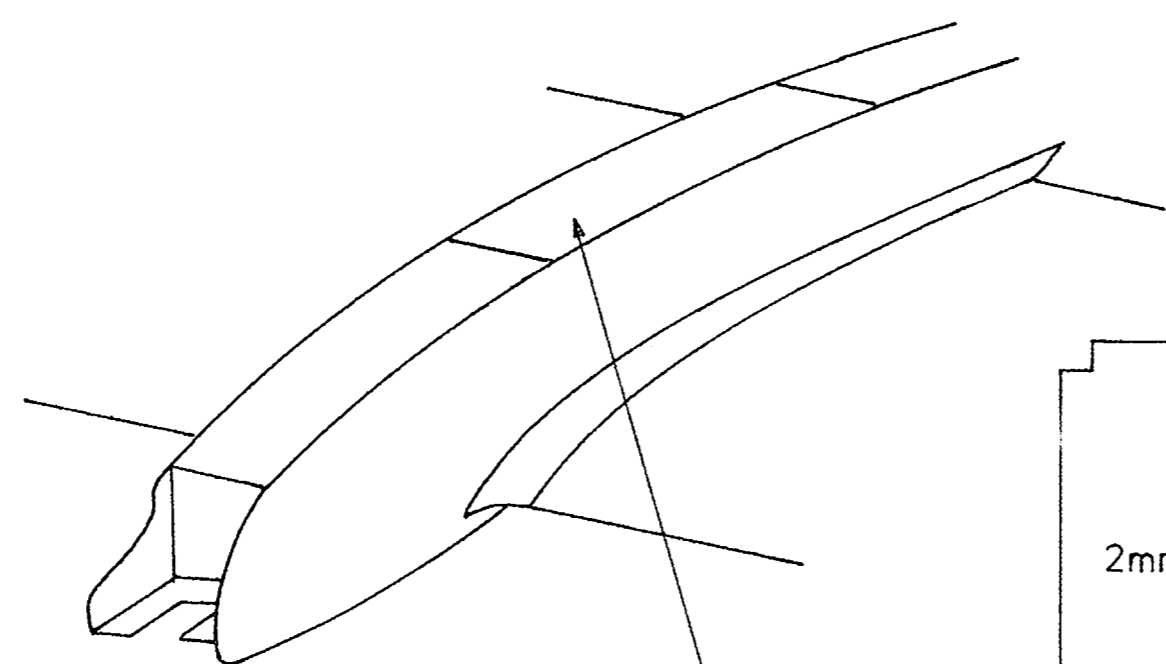
Motor ist seitlich geneigt montiert



Motorträger 3mm Sperrholz

0,6mm Sperrholz

Rundungen an Modellen müssen nach Sting Pylon Regeln mindestens diesen Radius haben



③ Hilfsspann, nach dem Fertigstellen entfernen

