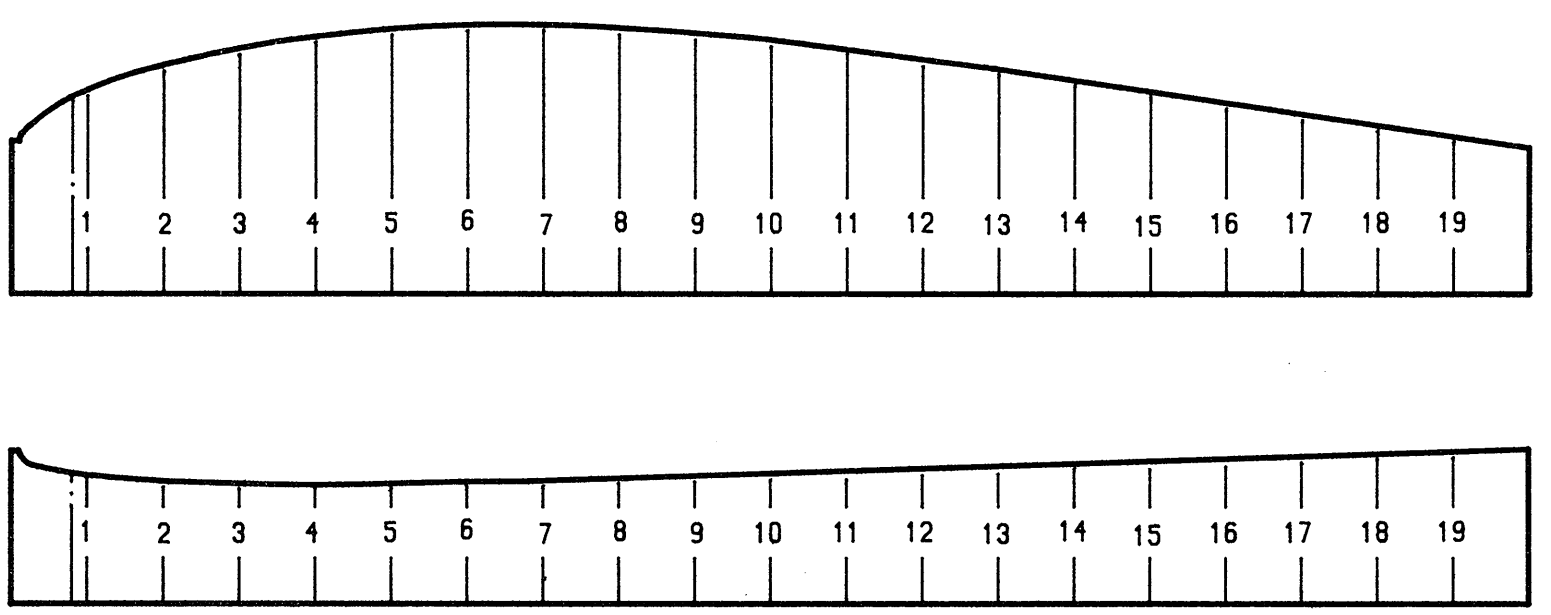
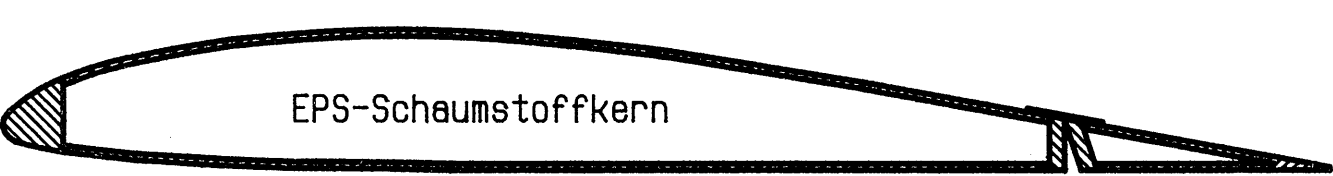


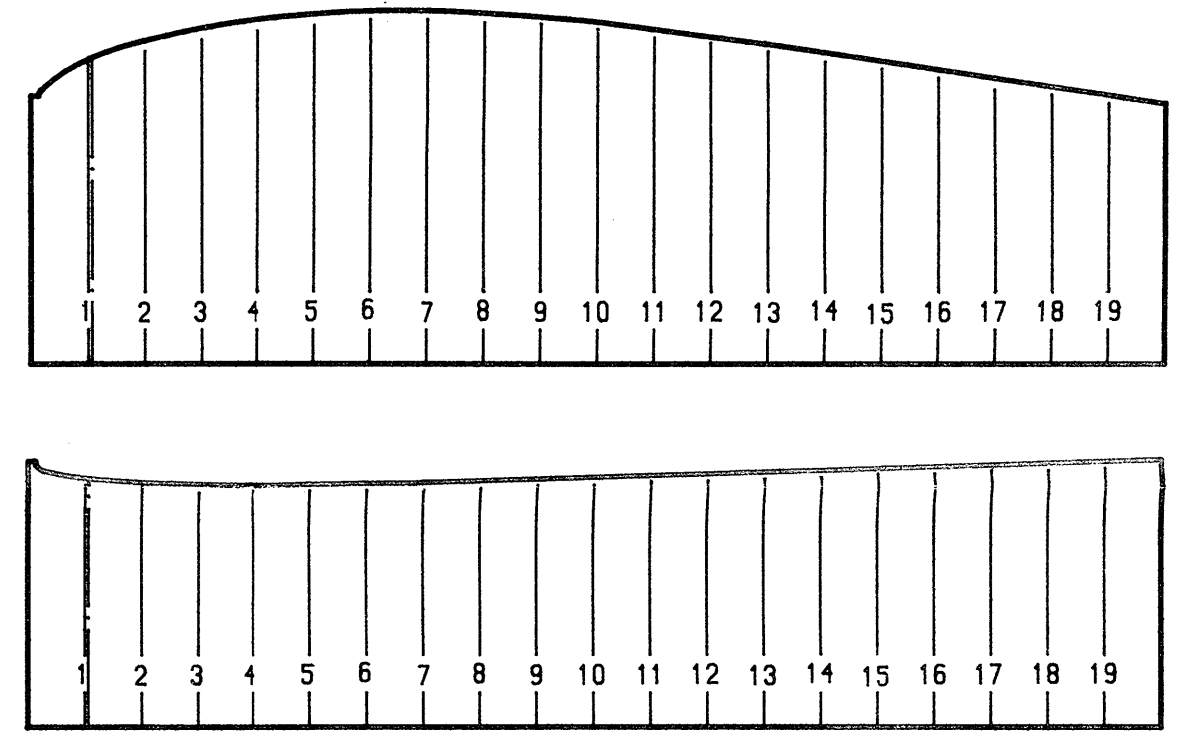
**SCHNEIDSCHABLONE INNEN**



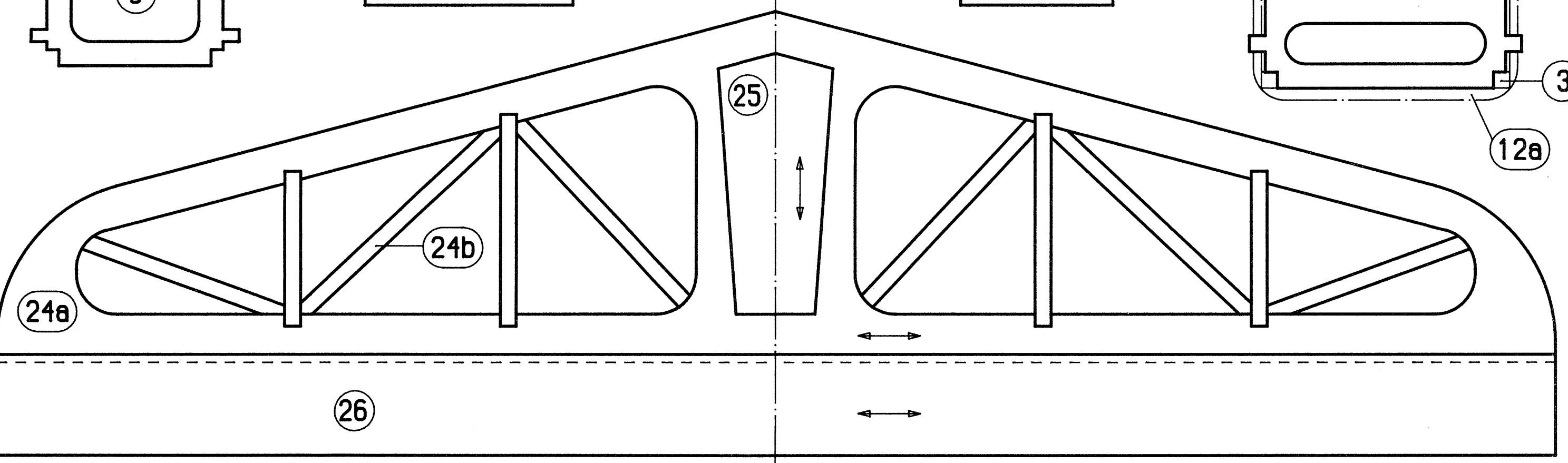
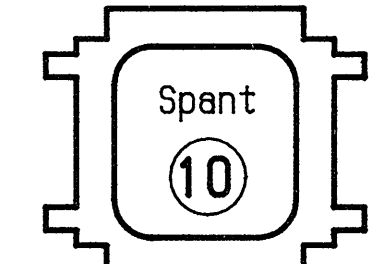
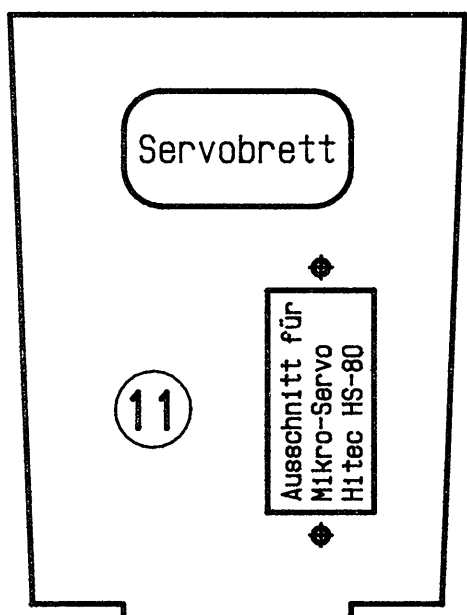
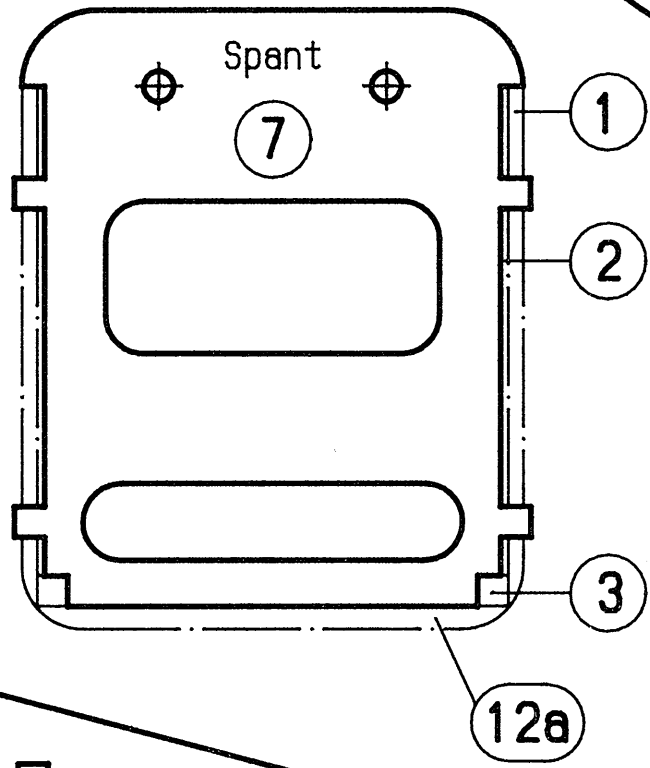
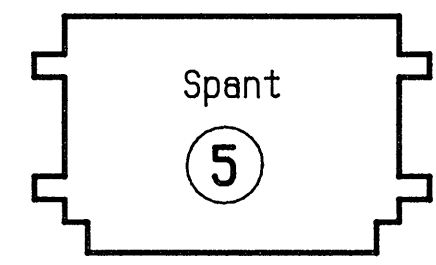
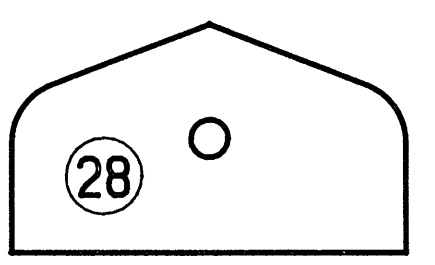
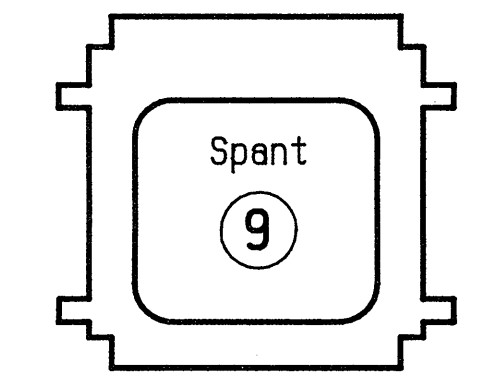
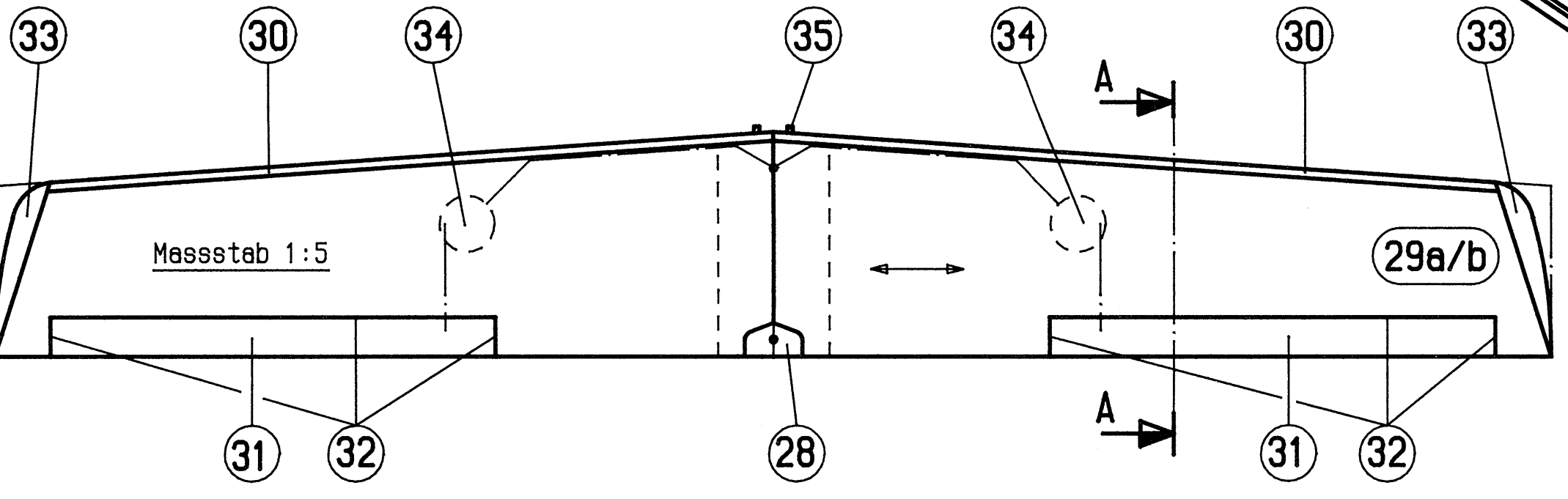
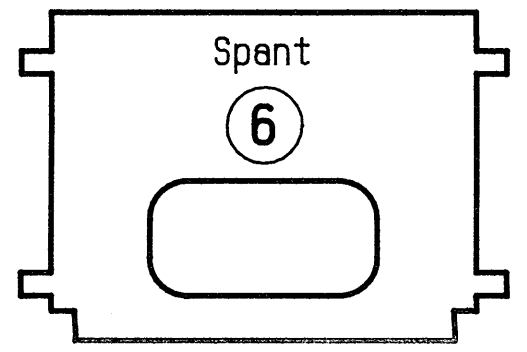
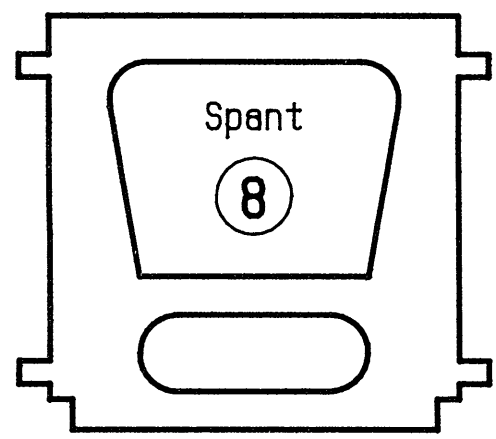
**SCHNITT A-A M 1:1**



**SCHNEIDSCHABLONE AUSSEN**



Für Anfänger  
 Für Fortgeschrittene  
 Für Experten  
 © Verlag für Technik und Handwerk GmbH, R. Bosch Str. 4, 76532 Baden-Baden  
 Dieser Modellbauplan stellt einen ergänzenden und notwendigen Bestandteil zum Gebrauch von "TMT" dar. Zur gewerblichen Herstellung der MK-Bauplanmodelle oder von Fertigteilen davon, bedarf es der Genehmigung des Verlages. Werkstoffzusammensetzung durch den Fachhandel genehmigungsfrei.



320 1192  
**Sparrow MK 1**  
 Hangsegler  
 Konstruktion: Marc Avondet  
 Technische Daten:  
 Spannweite: 1400 mm  
 Rumpflänge: 830 mm  
 Gewicht: 820 g  
 Flügelfläche: 24,5 dm<sup>2</sup>  
 Flächenbelastung: 33,5 g/dm<sup>2</sup>  
 Profil: E 205  
 RC-Funktionen: Querruder, Höhenruder