

L-40 Meta Sokol

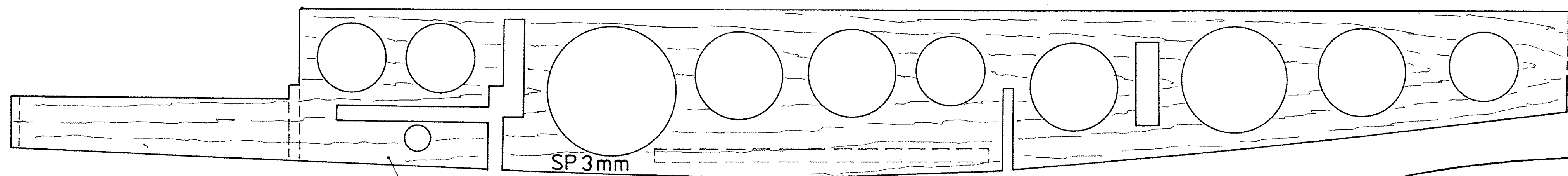
Konstruktion: J. Banas

Technische Daten:
 Spannweite: 2460 mm
 Rumpflänge: 1785 mm
 Fluggewicht: 8250 g
 Motorisierung: 20-30 cm³ Verbrennungsmotor
 RC-Funktionen: Höhen-, Seiten-, Querruder, Landeklappen, Motordrossel, Einziehfahrwerk

Blatt 1 von 5

Ein Bauplan aus der "Flug- und Modelltechnik",
 Ausgabe 1 bis 3/94

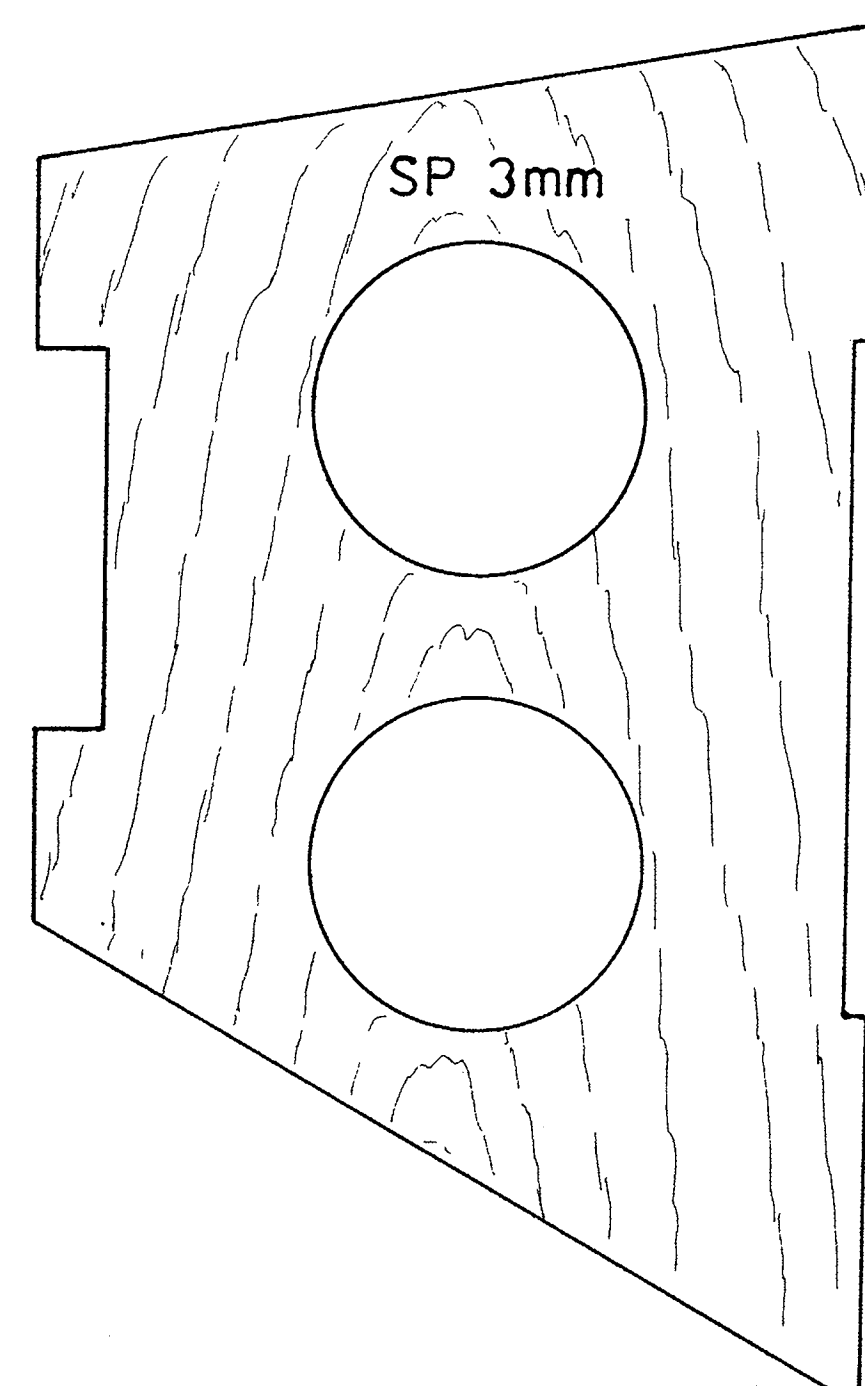
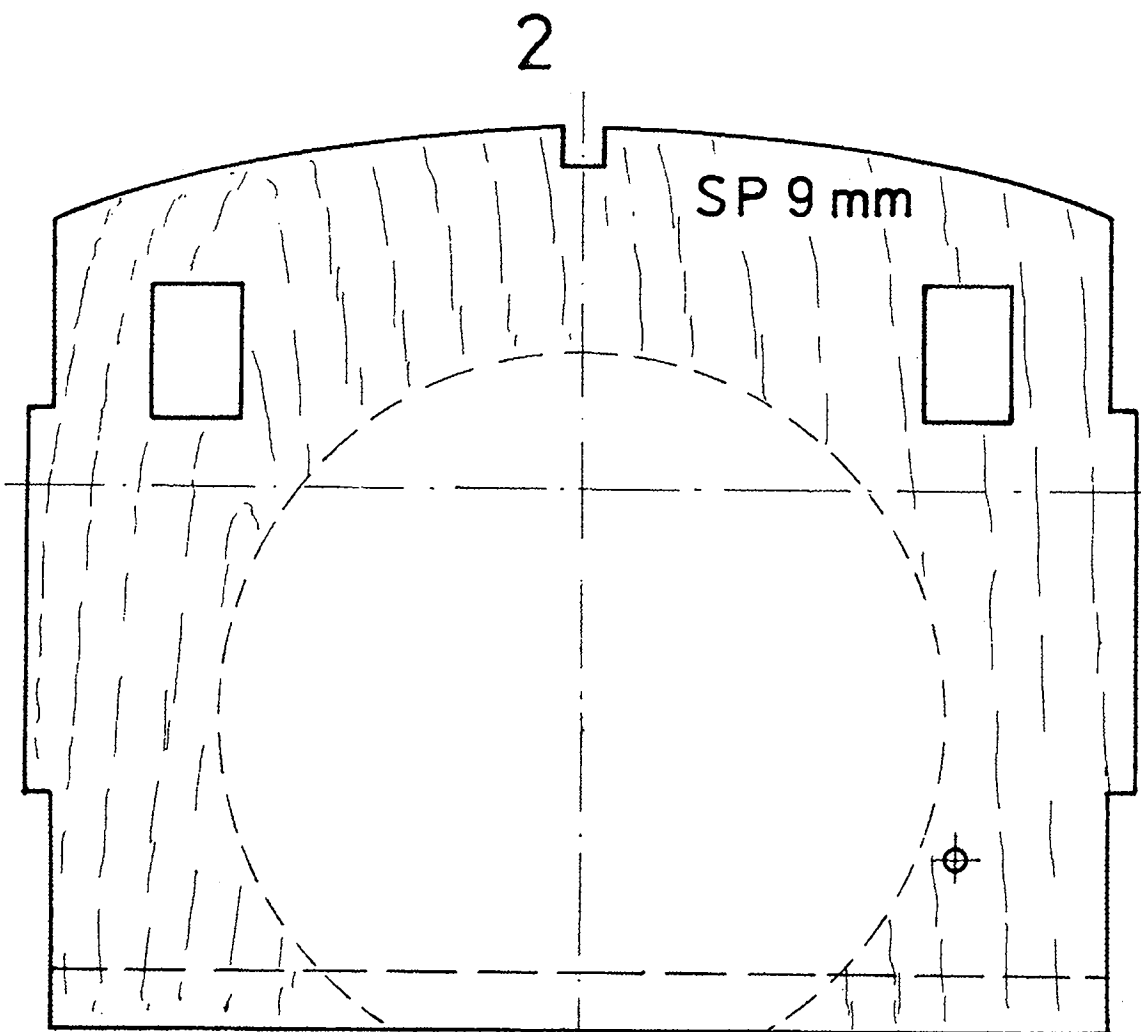
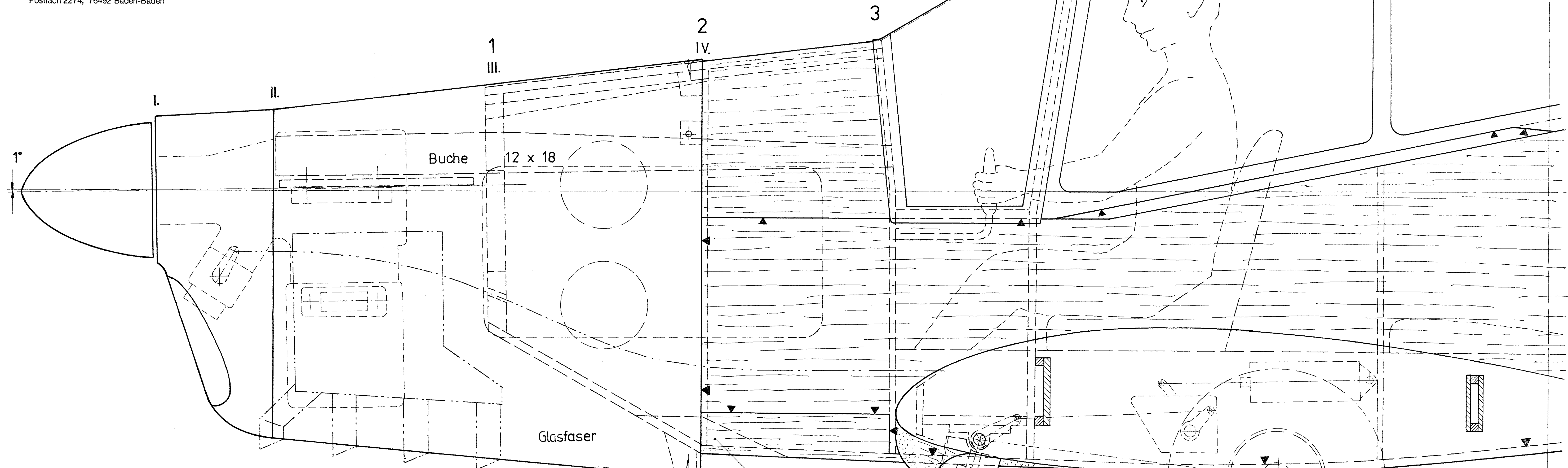
© Verlag für Technik und Handwerk GmbH,
 Postfach 2274, 76492 Baden-Baden



Die Bauplanzensur

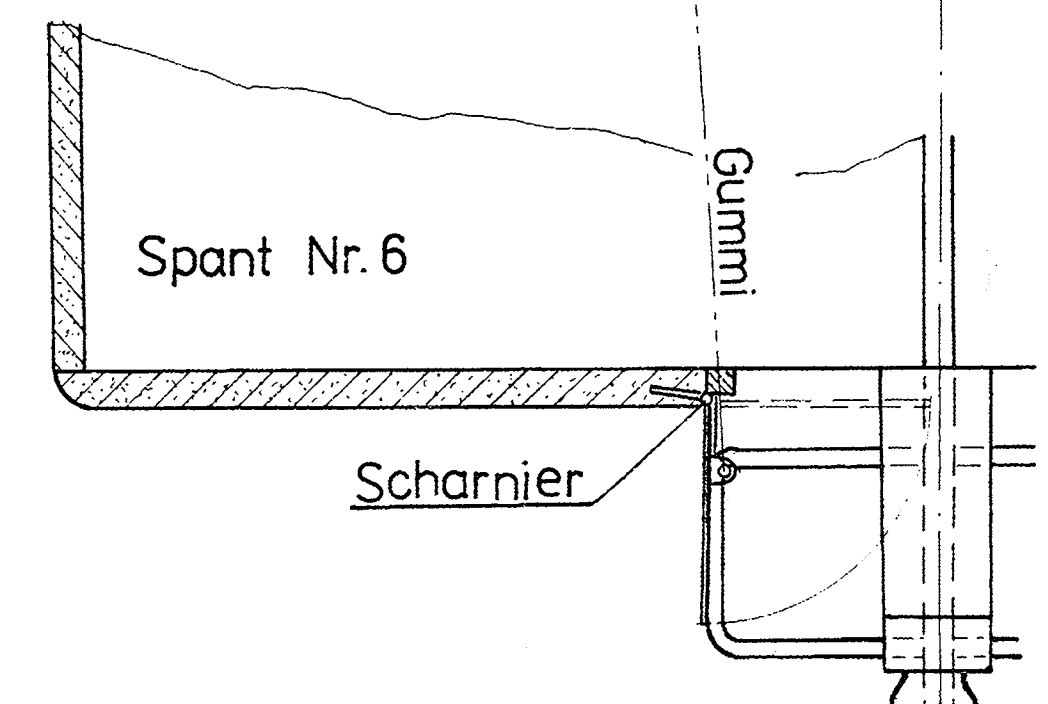
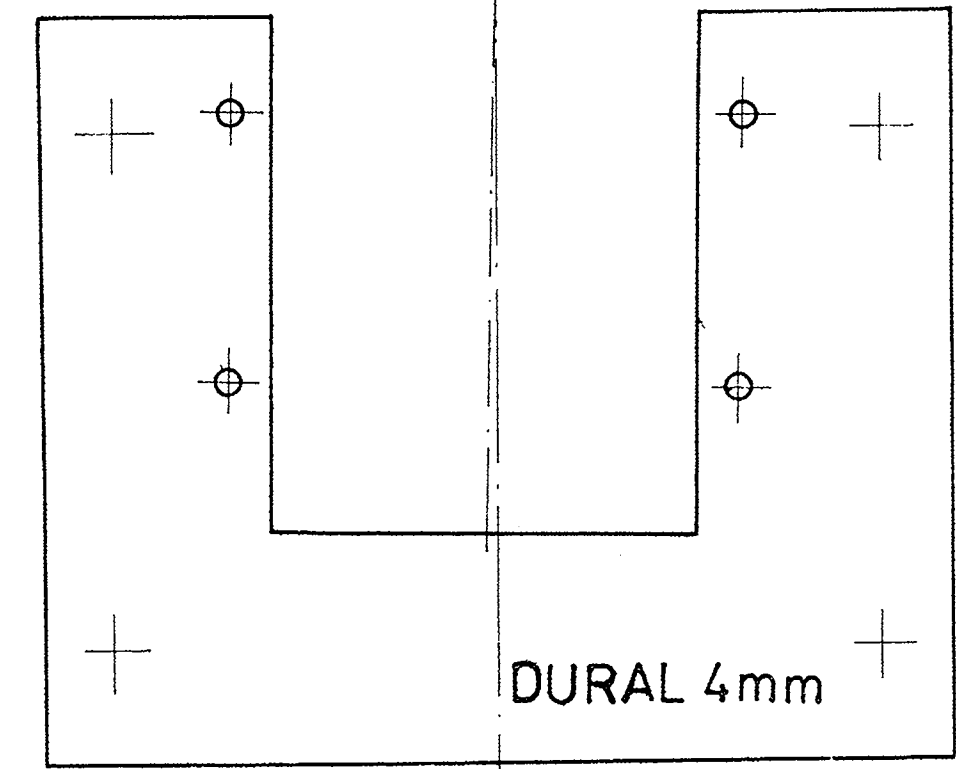
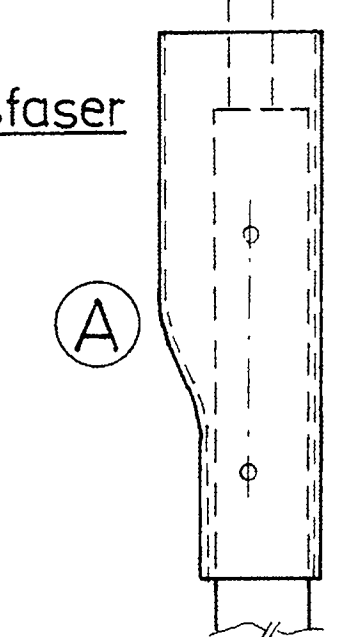
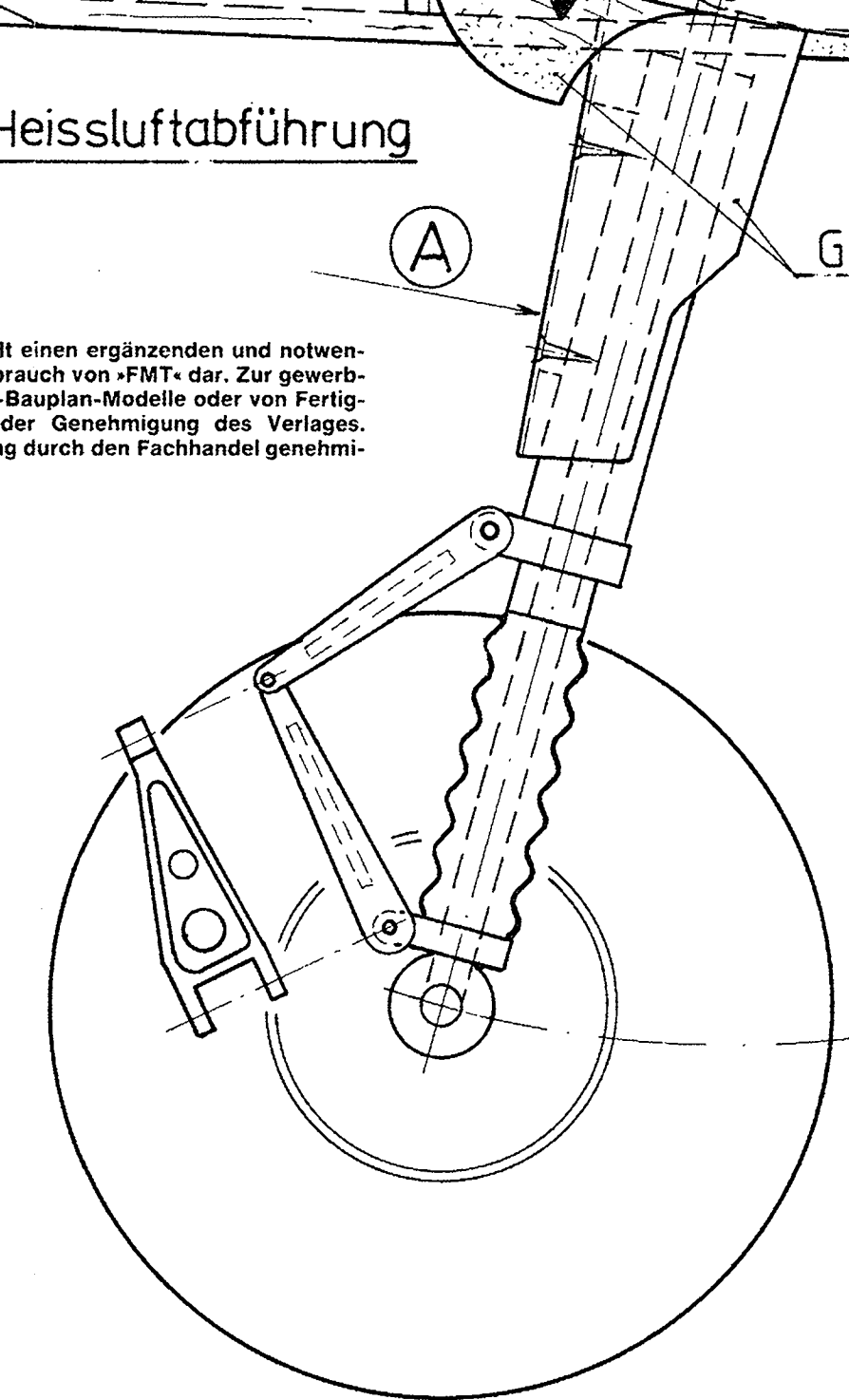
	1	→ Anfänger, sehr einfach
	2	→ fortgeschrittene Anfänger mit Baukasten-erfahrung
	3	→ Durchschnittsmodellbauer
	4	→ Modellbauer mit fundierten Kenntnissen aus vielen Baukasten-, Bauplan- oder auch Eigenkonstruktionsmodellen
	5	→ Experten mit viel Erfahrung, viel Zeit und einer sehr gut ausgestatteten Werkstatt

Zur Befestigung des Einziehfahrwerkes



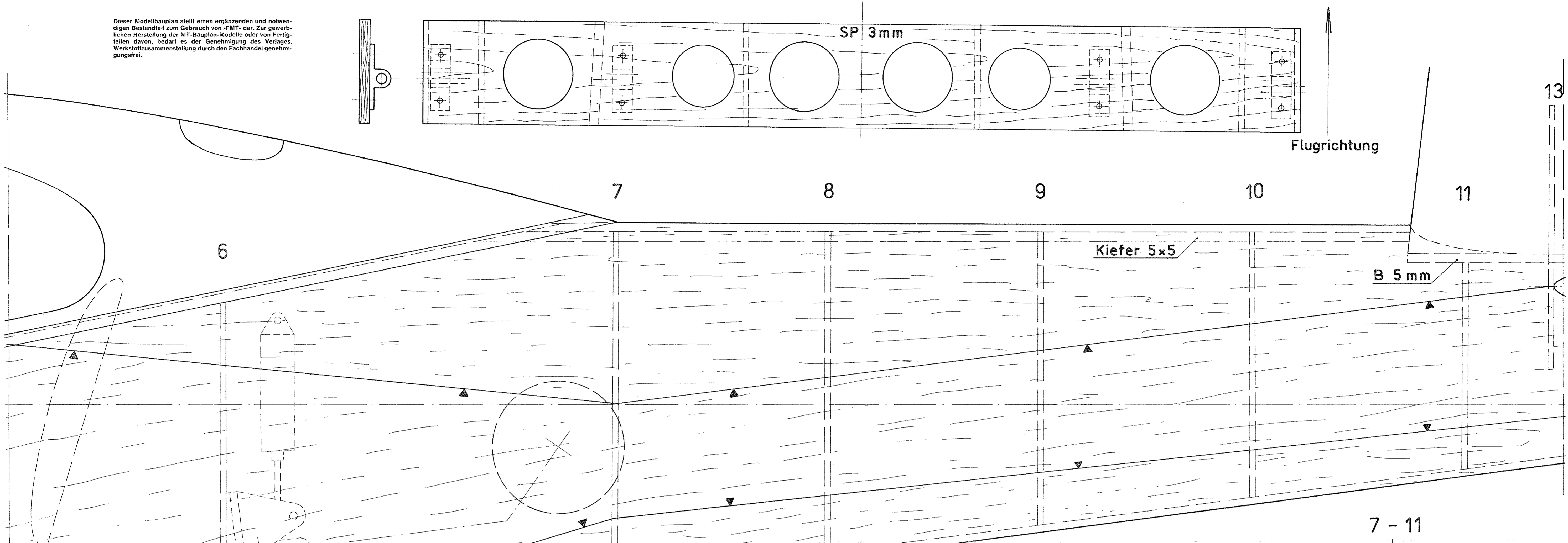
▼ Rumpfsseiten Markierung

Dieser Modellbauplan stellt einen ergänzenden und notwendigen Bestandteil zum Gebrauch von FMT dar. Zur gewerblichen Herstellung der MT-Bauplan-Modelle oder von Fertigteilen davon, bedarf es der Genehmigung des Verlages. Werkstoffzusammenstellung durch den Fachhandel genehmigungsfrei.



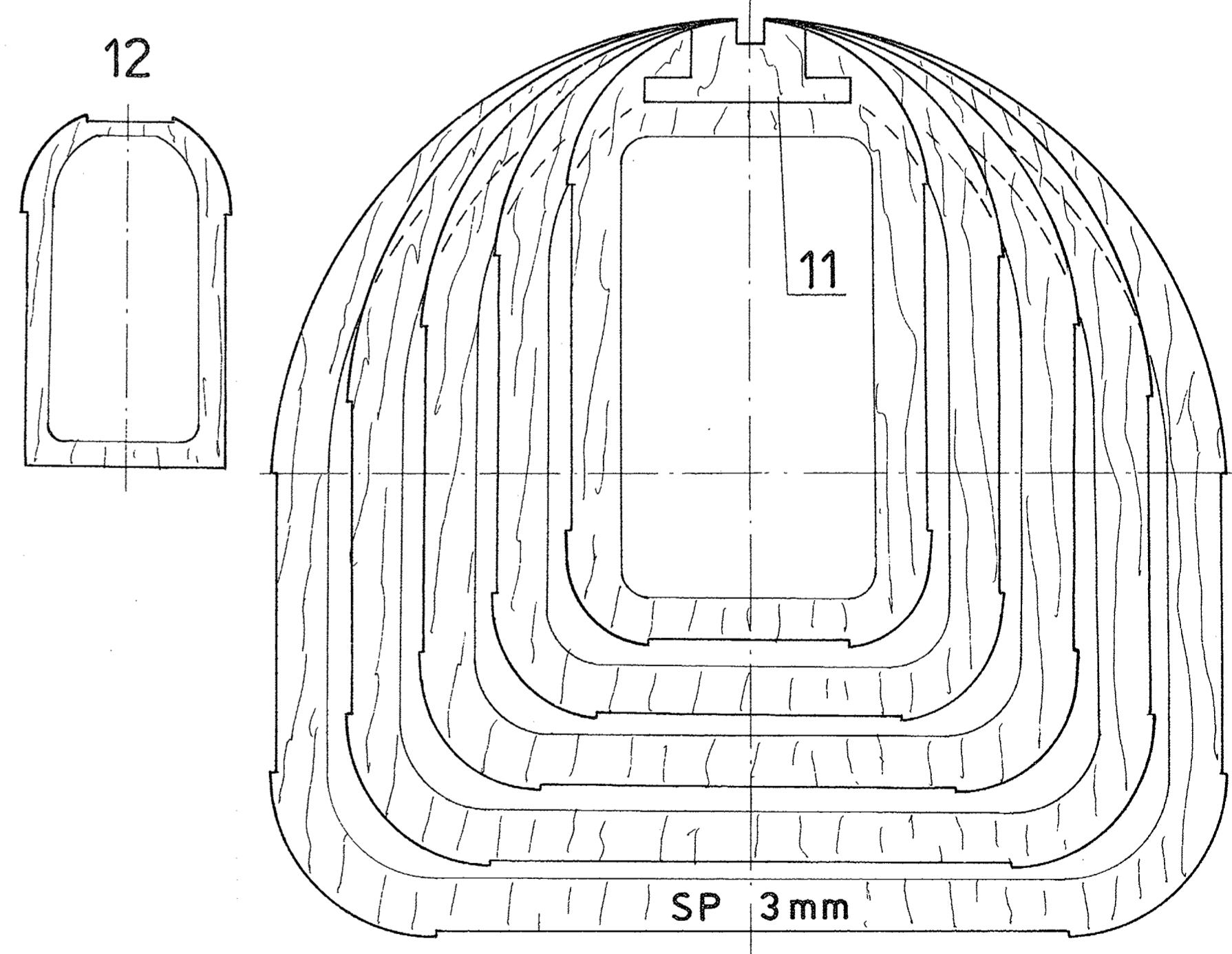
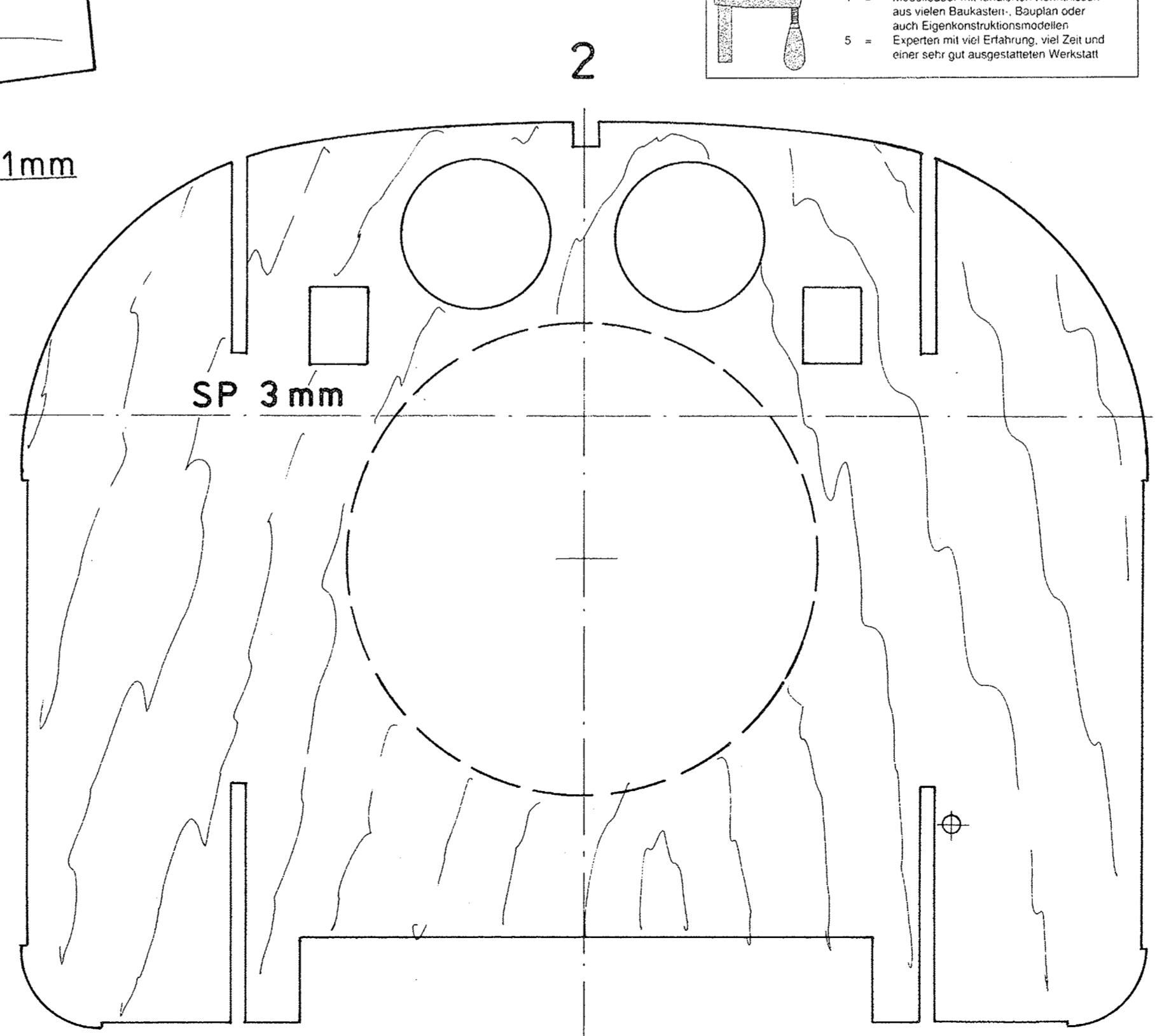
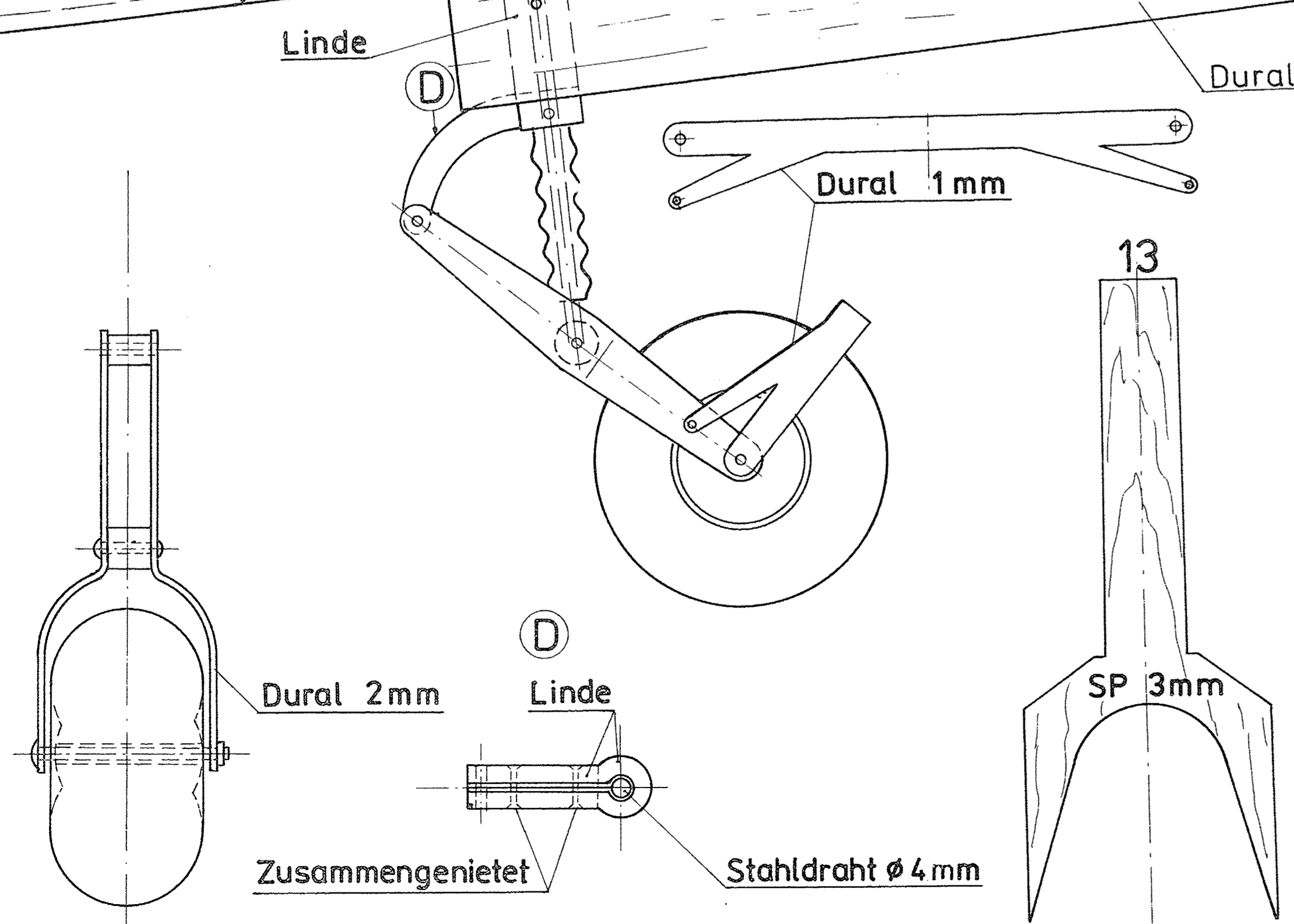
FAHRWERK HINTEN

Dieser Modellbauplan stellt einen ergänzenden und notwendigen Bestandteil zum Gebrauch von "FMT" dar. Zur gewerblichen Herstellung der MT-Bauplan-Modelle oder von Fertigteilen davon, bedarf es der Genehmigung des Verlages. Werkstoffzusammenstellung durch den Fachhandel genehmigungsfrei.



Die Bauplanzensur
 Die Zahl in der Zwiinge bedeutet, daß dieser Bauplan geeignet ist für:

- 1 = Anfänger, sehr einfach
- 2 = fortgeschrittene Anfänger mit Baukasten-erfahrung
- 3 = Durchschnittsmodellbauer
- 4 = Modellbauer mit fundierten Kenntnissen aus vielen Baukasten-, Bauplan oder auch Eigenkonstruktionsmodellen
- 5 = Experten mit viel Erfahrung, viel Zeit und einer sehr gut ausgestatteten Werkstatt



MT-1082

L-40 Meta Sokol

Konstruktion: J. Banas

Technische Daten:
 Spannweite: 2460 mm
 Rumpflänge: 1785 mm
 Fluggewicht: 8250 g
 Motorisierung: 20-30 cm³ Verbrennungsmotor

RC-Funktionen: Höhen-, Seiten-, Querruder, Landeklappen, Motordrossel, Einziehfahrwerk

Blatt 2 von 5

Ein Bauplan aus der "Flug- und Modelltechnik", Ausgabe 1 bis 3/94

© Verlag für Technik und Handwerk GmbH, Postfach 2274, 76492 Baden-Baden

L-40 Meta Sokol

Konstruktion: J. Banas

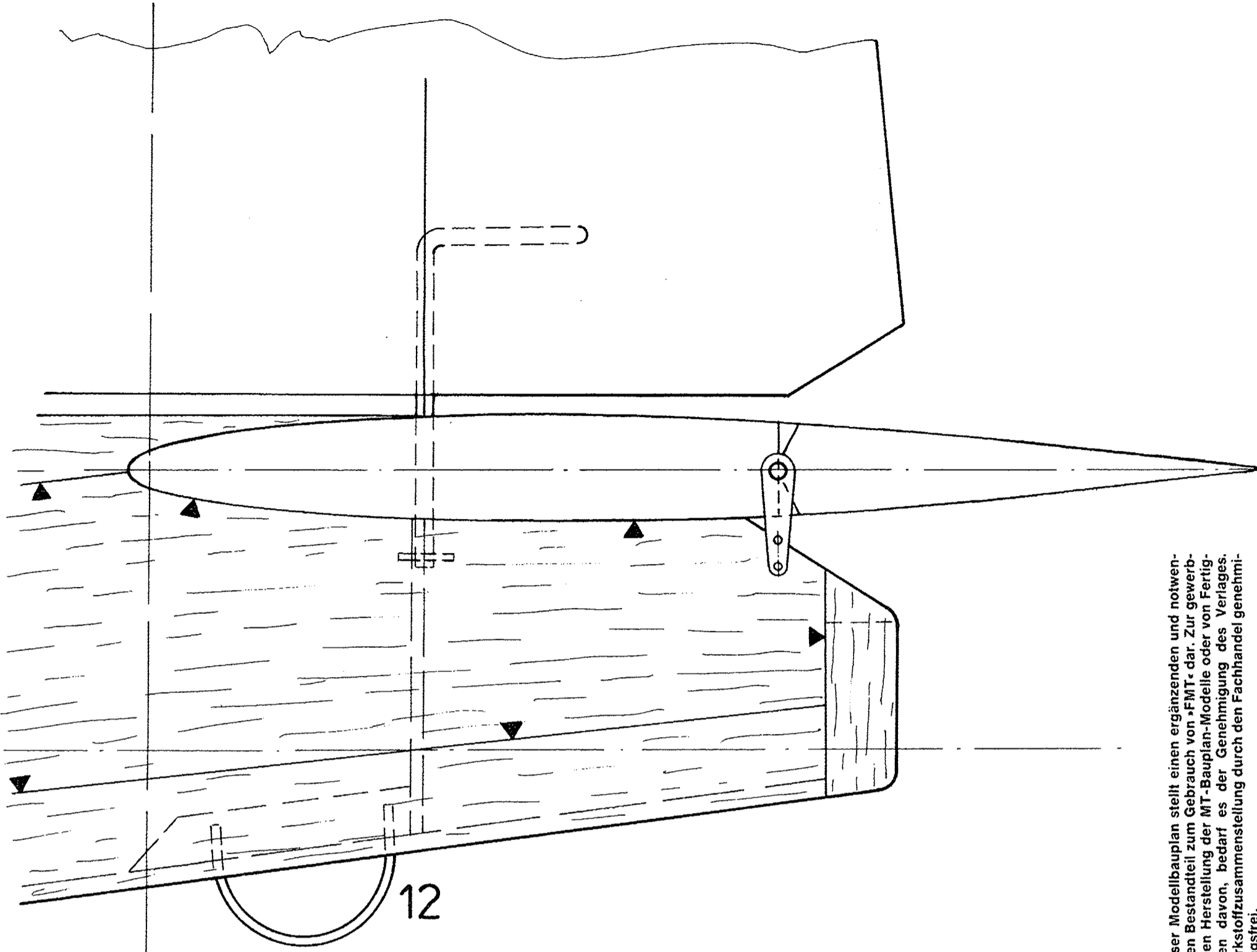
Technische Daten:
 Spannweite: 2460 mm
 Rumpflänge: 1785 mm
 Fluggewicht: 8250 g
 Motorisierung: 20-30 cm³ Verbrennungsmotor
 RC-Funktionen: Höhen-, Seiten-, Querruder, Landeklappen, Motordrossel, Einziehfahrwerk

Blatt 3 von 5

Ein Bauplan aus der "Flug- und Modelltechnik", Ausgabe 1 bis 3/94

© Verlag für Technik und Handwerk GmbH, Postfach 2274, 76492 Baden-Baden

Achtung! Seitenleitwerk ist identisch mit der Hälfte des Höhenleitwerkes.

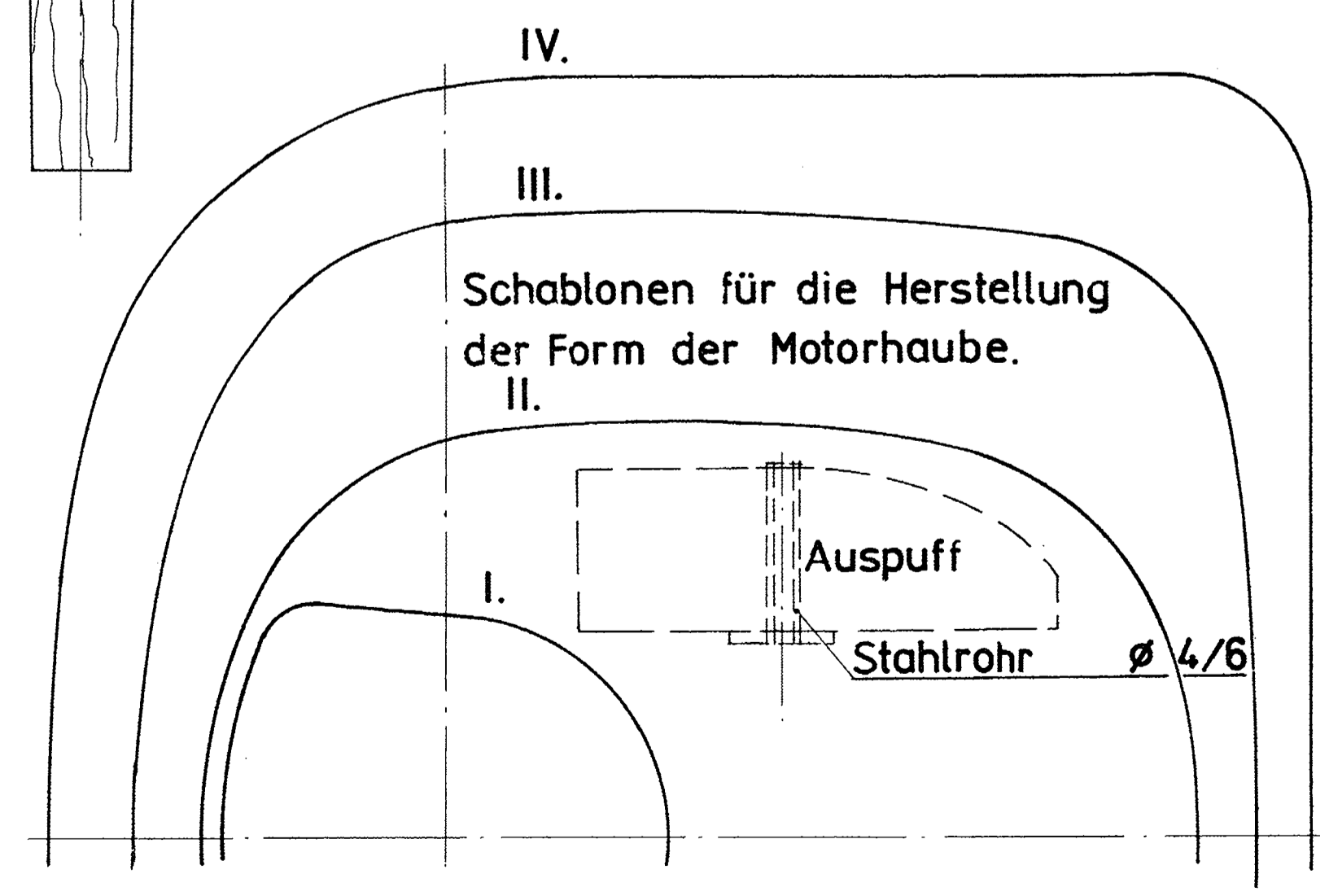
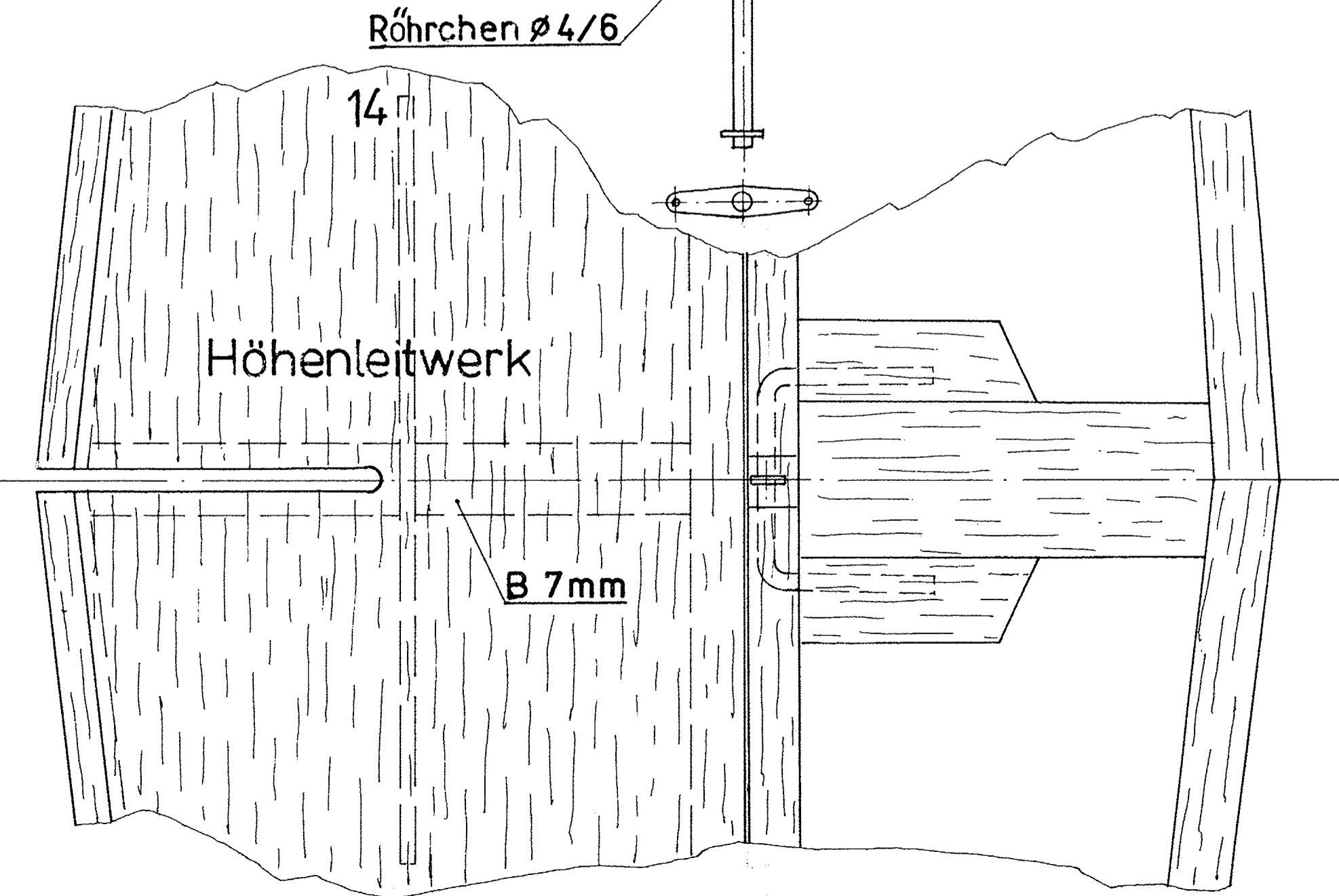
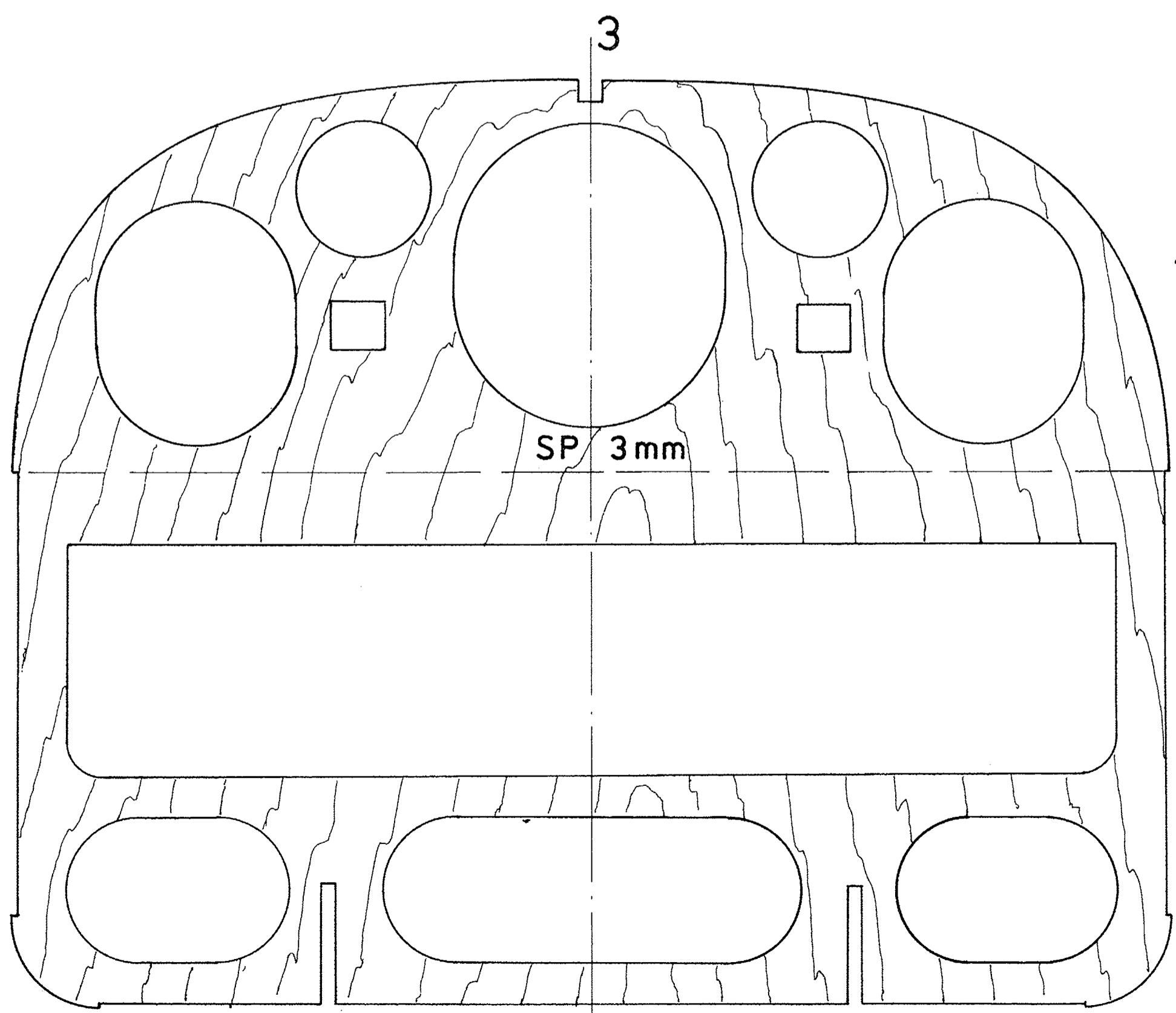
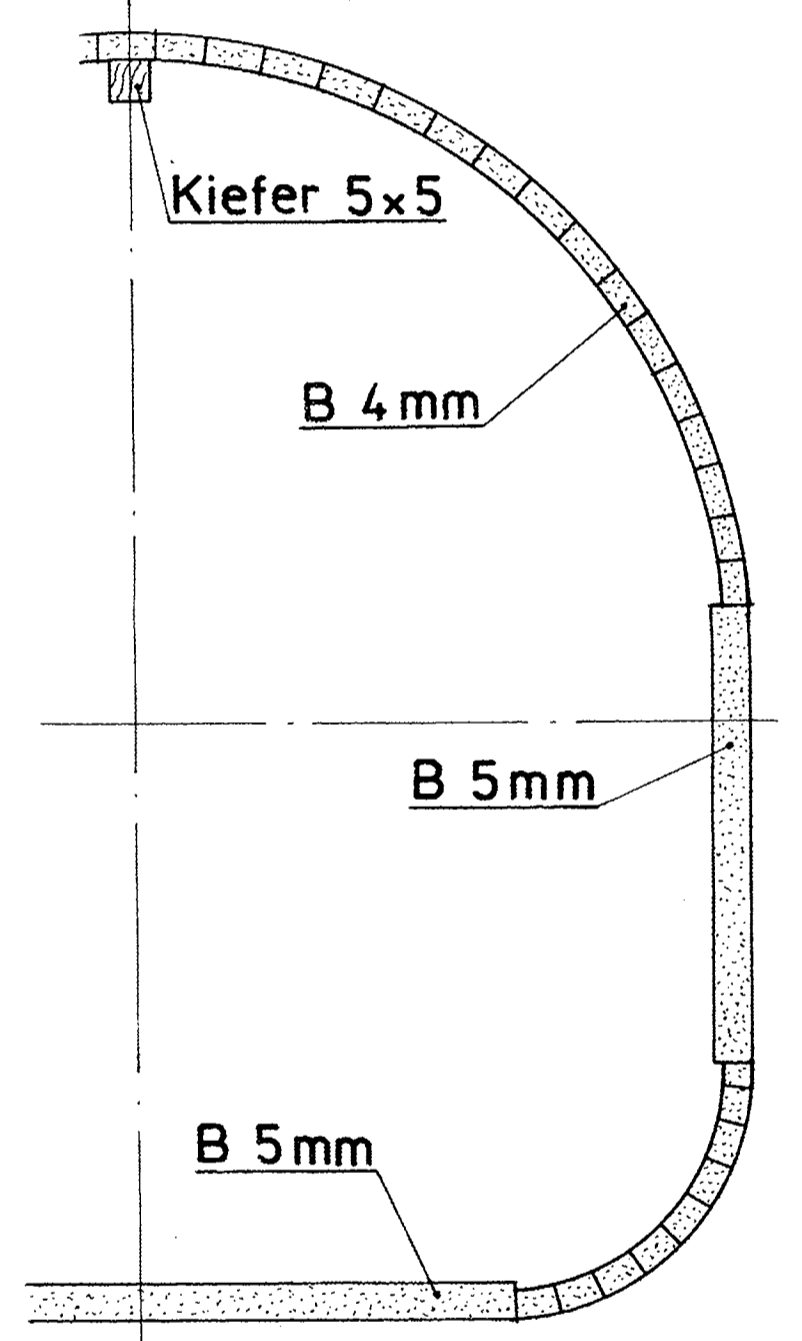
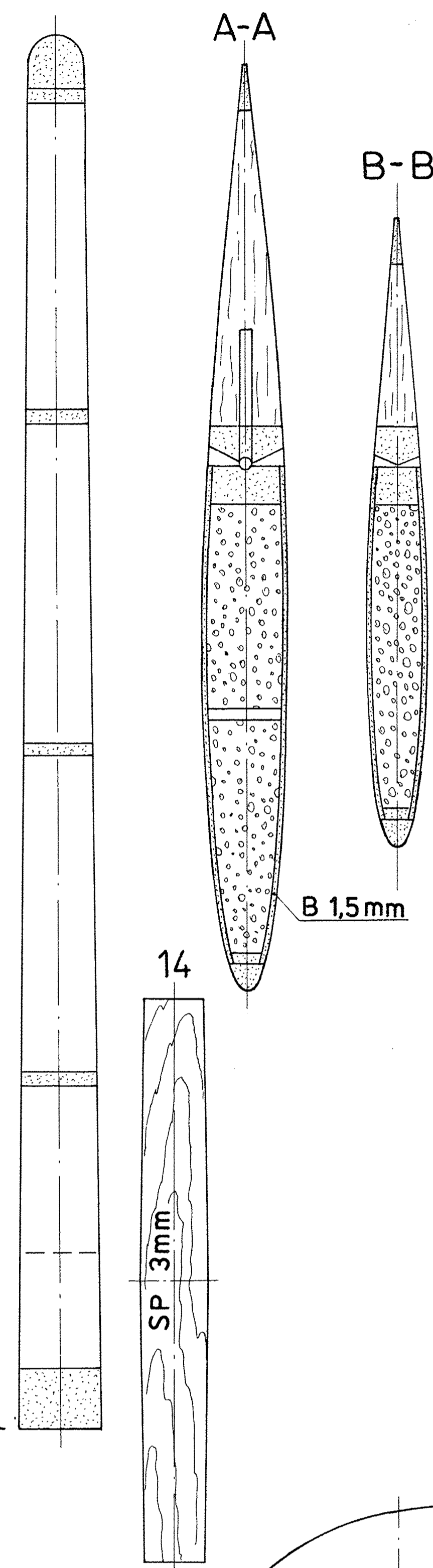
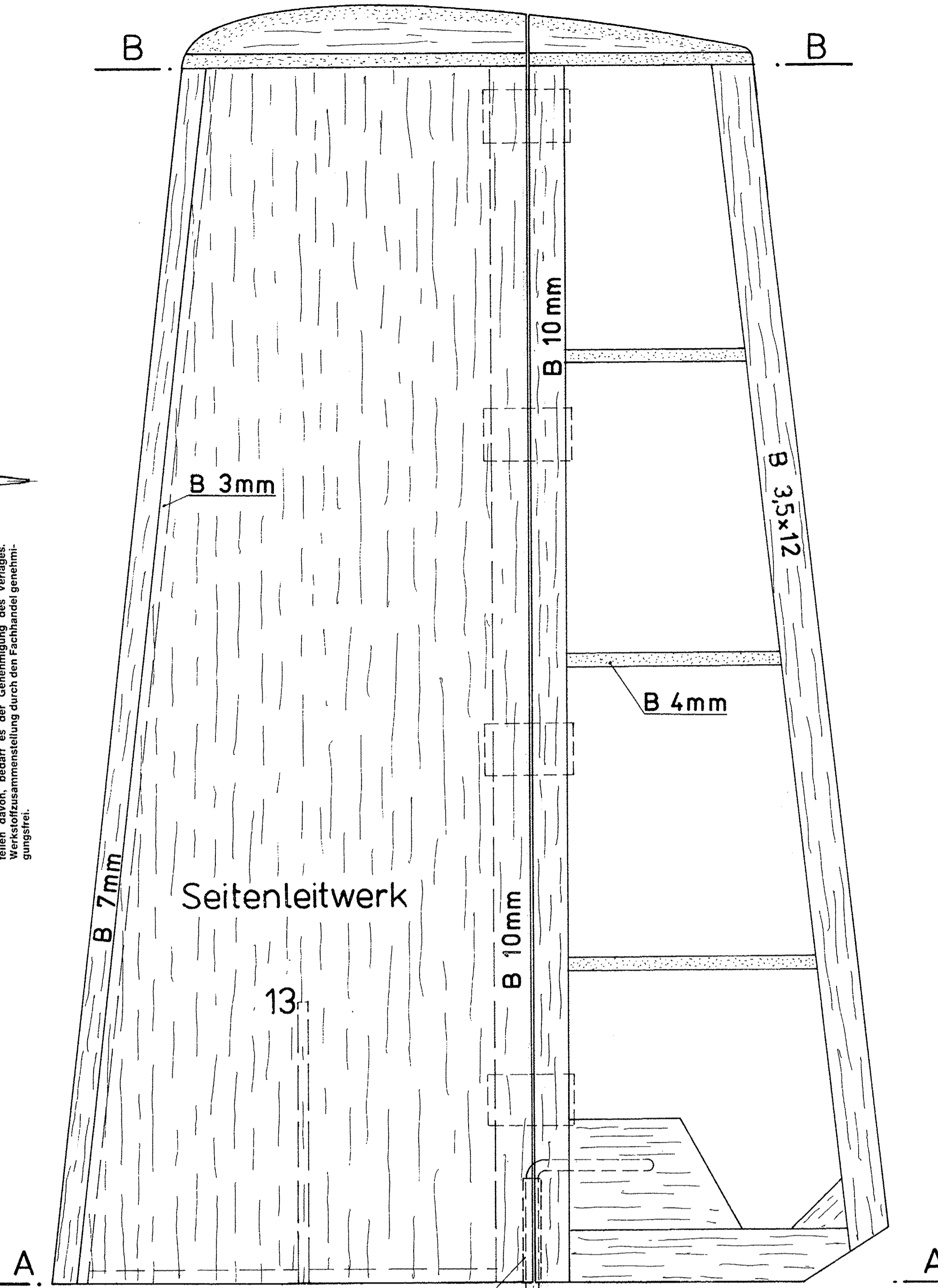


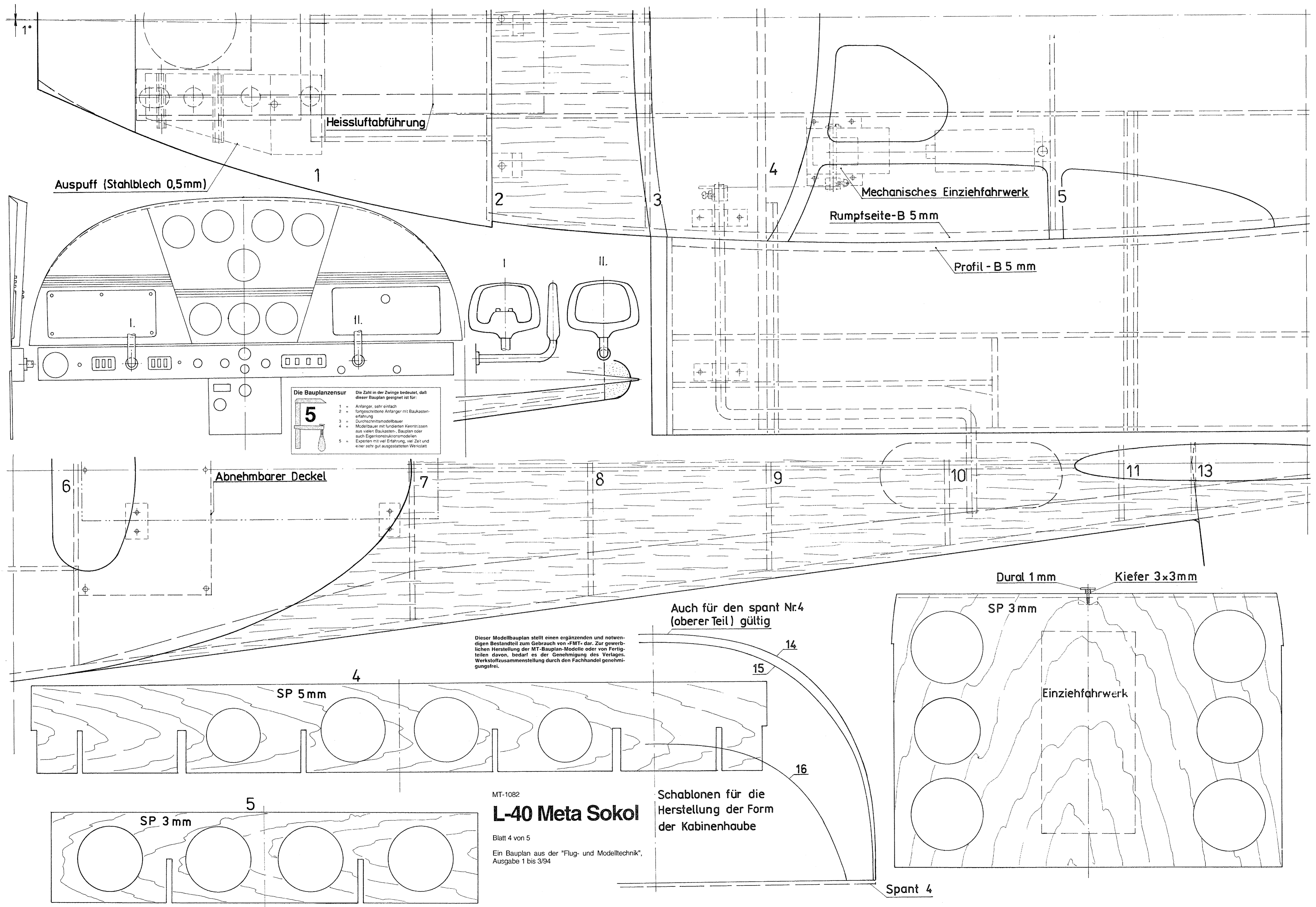
Die Bauplanzensur

Die Zahl in der Zwinge bedeutet, daß dieser Bauplan geeignet ist für:

1	= Anfänger, sehr einfach
2	= fortgeschrittene Anfänger mit Baukasten-erfahrung
3	= Durchschrittsmodellbauer
4	= Modellbauer mit fundierten Kenntnissen aus vielen Baukästen; Bauplan oder auch Eigenkonstruktionsmodellen
5	= Experten mit viel Erfahrung, viel Zeit und einer sehr gut ausgestatteten Werkstatt

Dieser Bauplan stellt einen erklärenden und schrittweisen Bauplan zum Gebrauch von FMT dar. Zur vollständigen Herstellung der MT-Bauplan-Modelle oder von Fertigteilen davon, bedarf es der Genehmigung des Verleges. Werkstoffzusammensetzung durch den Fachhandel genehmigbar.





Heissluftabführung

Auspuff (Stahlblech 0,5mm)

Mechanisches Einziehfahrwerk

Rumpfseite-B 5 mm

Profil - B 5 mm

Abnehmbarer Deckel

Auch für den spant Nr.4 (oberer Teil) gültig

Dural 1 mm

Kiefer 3x3mm

SP 3 mm

Einziehfahrwerk

SP 5 mm

SP 3 mm

Spant 4

Die Bauplanzensur
5
 Die Zahl in der Zwinge bedeutet, daß dieser Bauplan geeignet ist für:
 1 = Anfänger, sehr einfach
 2 = fortgeschrittene Anfänger mit Baukasten-erfahrung
 3 = Durchschnittemodellbauer
 4 = Modellbauer mit fundierten Kenntnissen aus vielen Baukasten-, Bauplan oder auch Eigenkonstruktionsmodellen
 5 = Experten mit viel Erfahrung, viel Zeit und einer sehr gut ausgestatteten Werkstatt

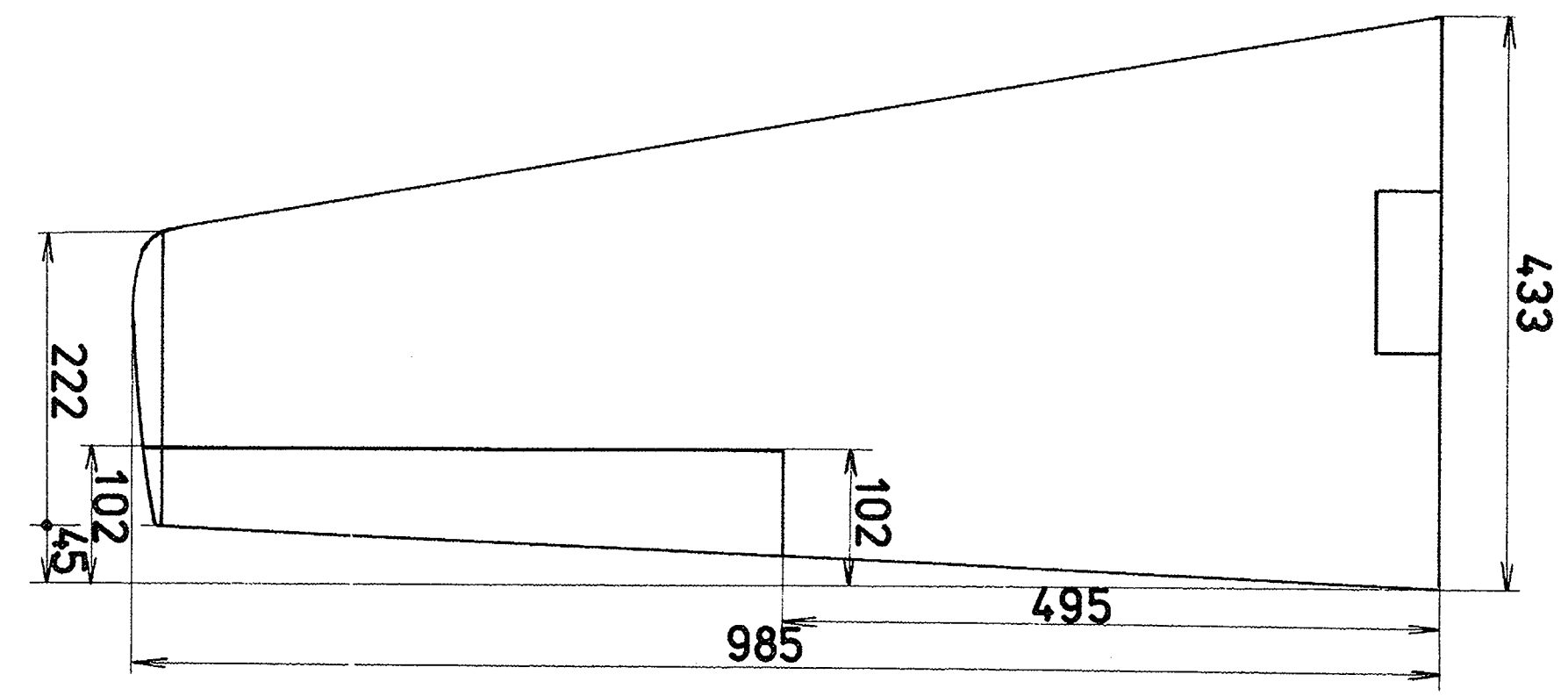
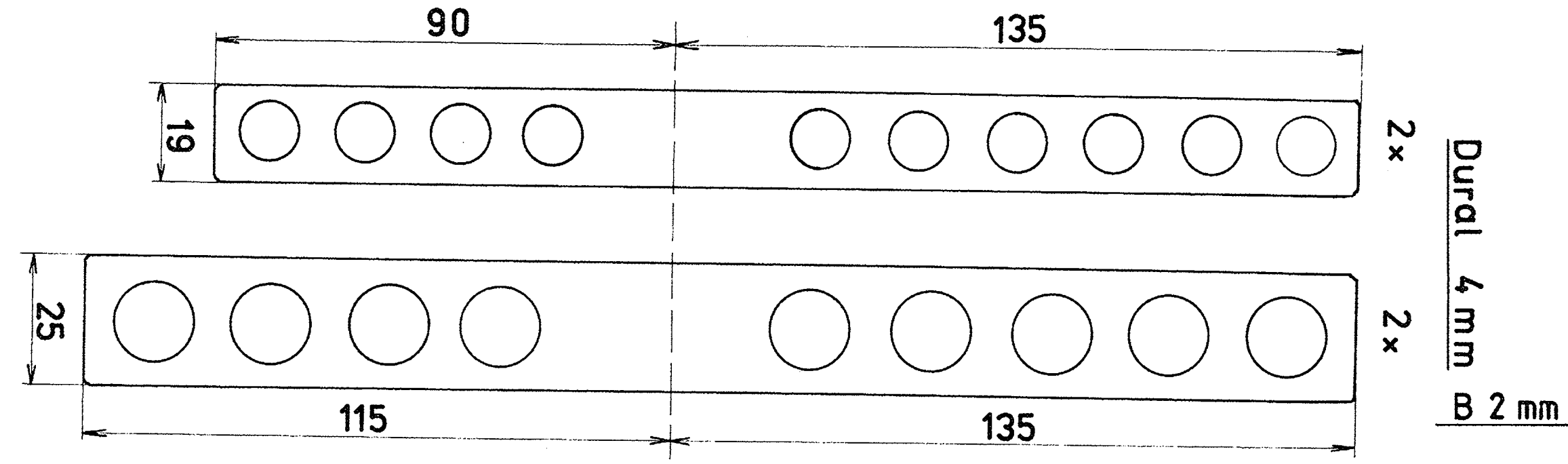
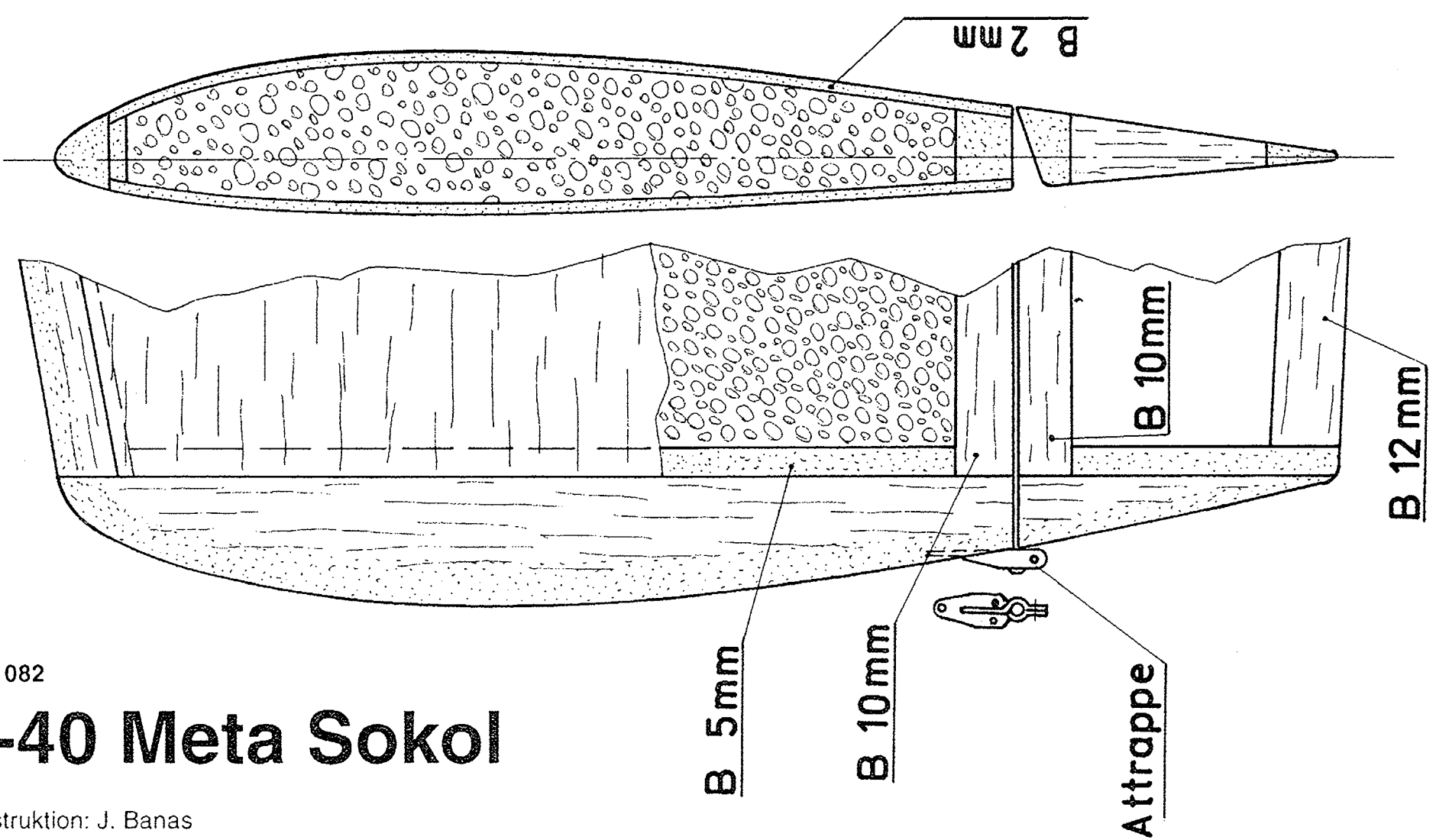
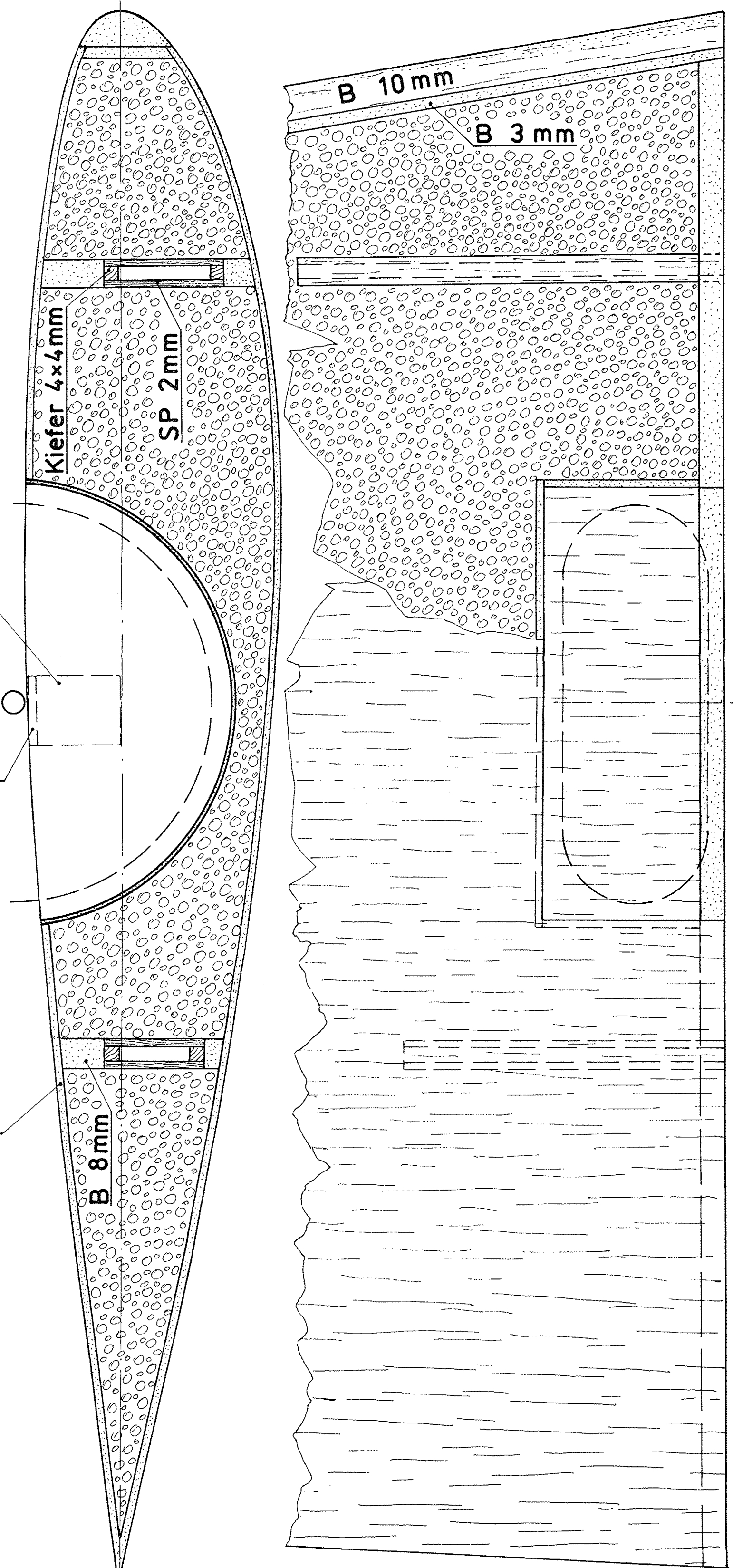
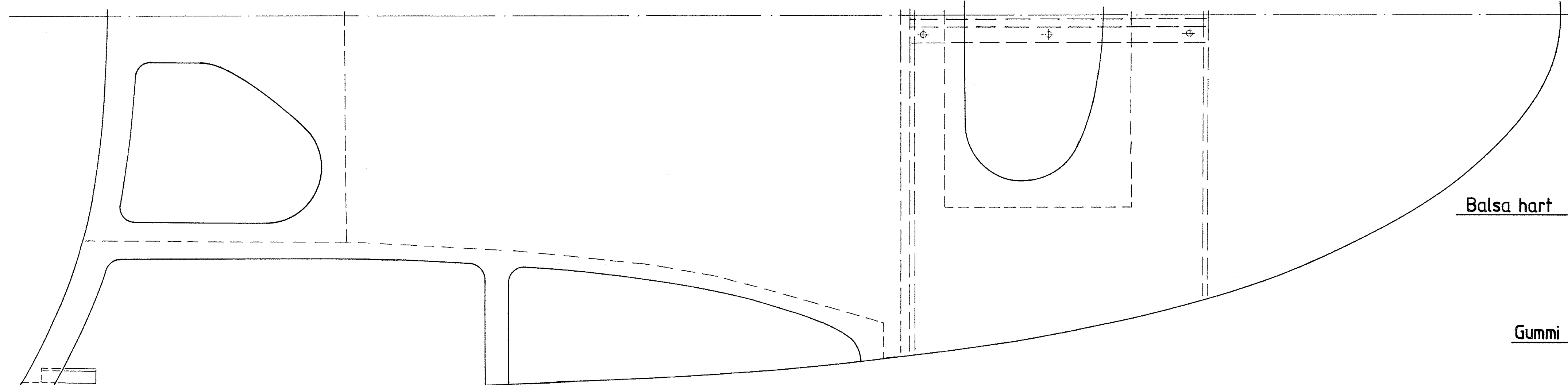
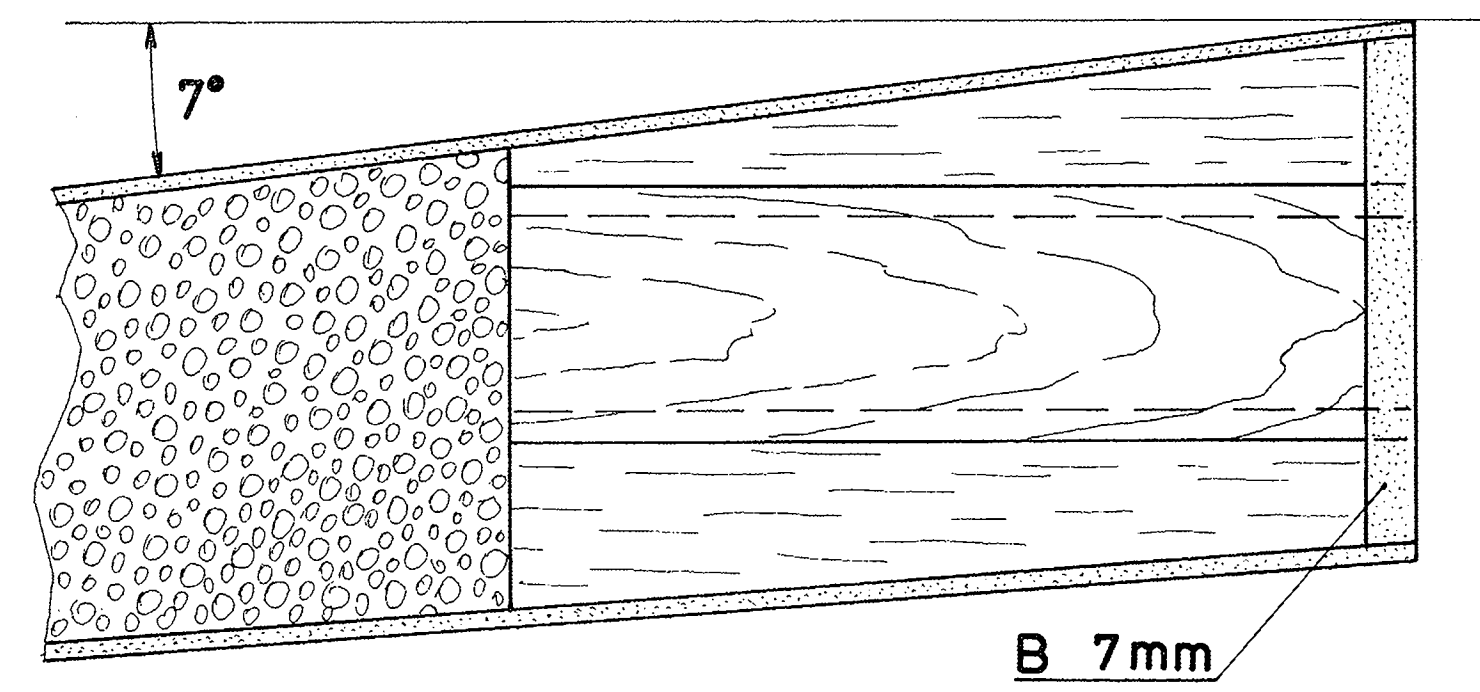
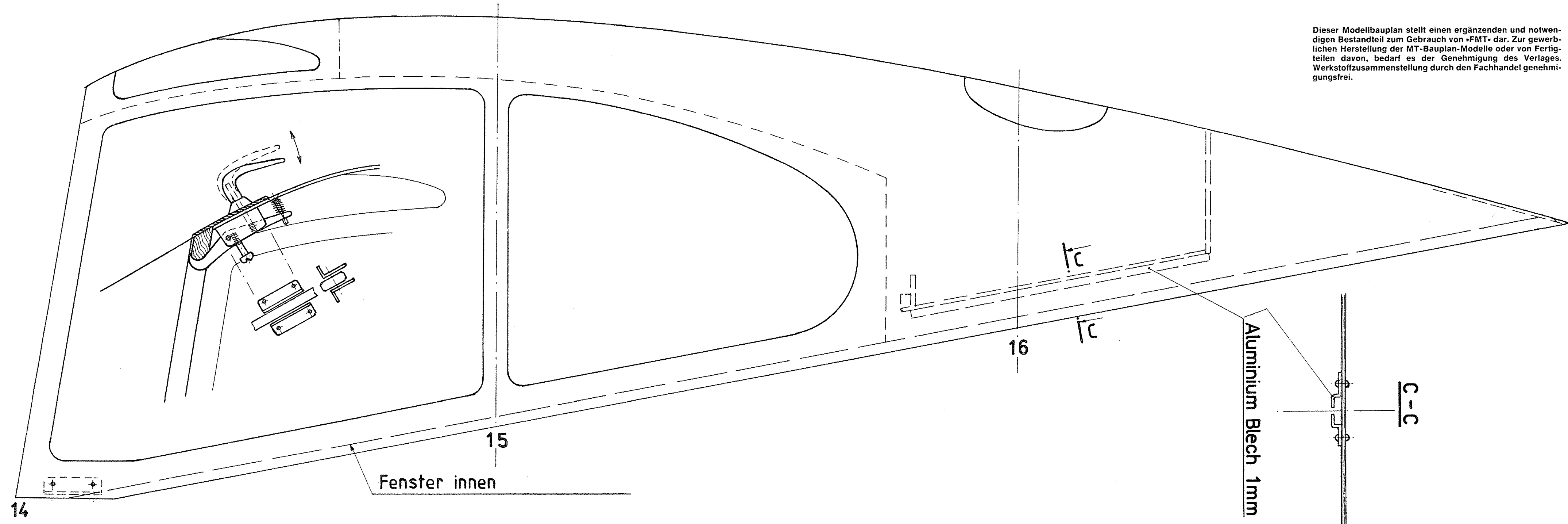
Dieser Modellbauplan stellt einen ergänzenden und notwendigen Bestandteil zum Gebrauch von "FMT" dar. Zur gewerblichen Herstellung der MT-Bauplan-Modelle oder von Fertigteilen davon, bedarf es der Genehmigung des Verlages. Werkstoffzusammenstellung durch den Fachhandel genehmigungsfrei.

MT-1082
L-40 Meta Sokol

Blatt 4 von 5
 Ein Bauplan aus der "Flug- und Modelltechnik",
 Ausgabe 1 bis 3/94

Schablonen für die Herstellung der Form der Kabinenhaube

Dieser Modellbauplan stellt einen ergänzenden und notwendigen Bestandteil zum Gebrauch von "FMT" dar. Zur gewerblichen Herstellung der MT-Bauplan-Modelle oder von Fertigteilen davon, bedarf es der Genehmigung des Verlages. Werkstoffzusammenstellung durch den Fachhandel genehmigungsfrei.



MT-1082
L-40 Meta Sokol

Konstruktion: J. Banas
Technische Daten:
Spannweite: 2460 mm
Rumpflänge: 1785 mm
Fluggewicht: 8250 g
Motorisierung: 20 - 30 cm³ Verbrennungsmotor
RC-Funktionen: Höhen-, Seiten-, Querruder, Landeklappen, Motordrossel, Einziehfahrwerk

Die Bauplanzensur

Die Zahl in der Zwinge bedeutet, daß dieser Bauplan geeignet ist:

5

- 1 = für Anfänger, sehr einfach
- 2 = fortgeschrittene Anfänger mit Baukasten-erfahrung
- 3 = Durchschnittsmodellbauer
- 4 = Modellbauer mit fundierten Kenntnissen aus vielen Baukasten-, Bauplan- oder auch Eigenkonstruktionsmodellen
- 5 = für Experten mit viel Erfahrung, viel Zeit und einer sehr gut ausgestatteten Werkstatt