

Flachstahl nicht zu scharf knicken!

28  
Fahrwerk aus Flachstahl 1,5x12mm  
Höhe je nach verwendeter Propellergröße.

Beim Verleimen der Rumpffenden  
Rumpf zwischen zwei feste Bretter spannen  
und mit Distanzklötzen exakt mittig ausrichten.

19 5mmBa

25 1,5Ba leicht

5mmBa  
18

Formteil aus PVC klar herstellen

27

Formteil aus GFK herstellen

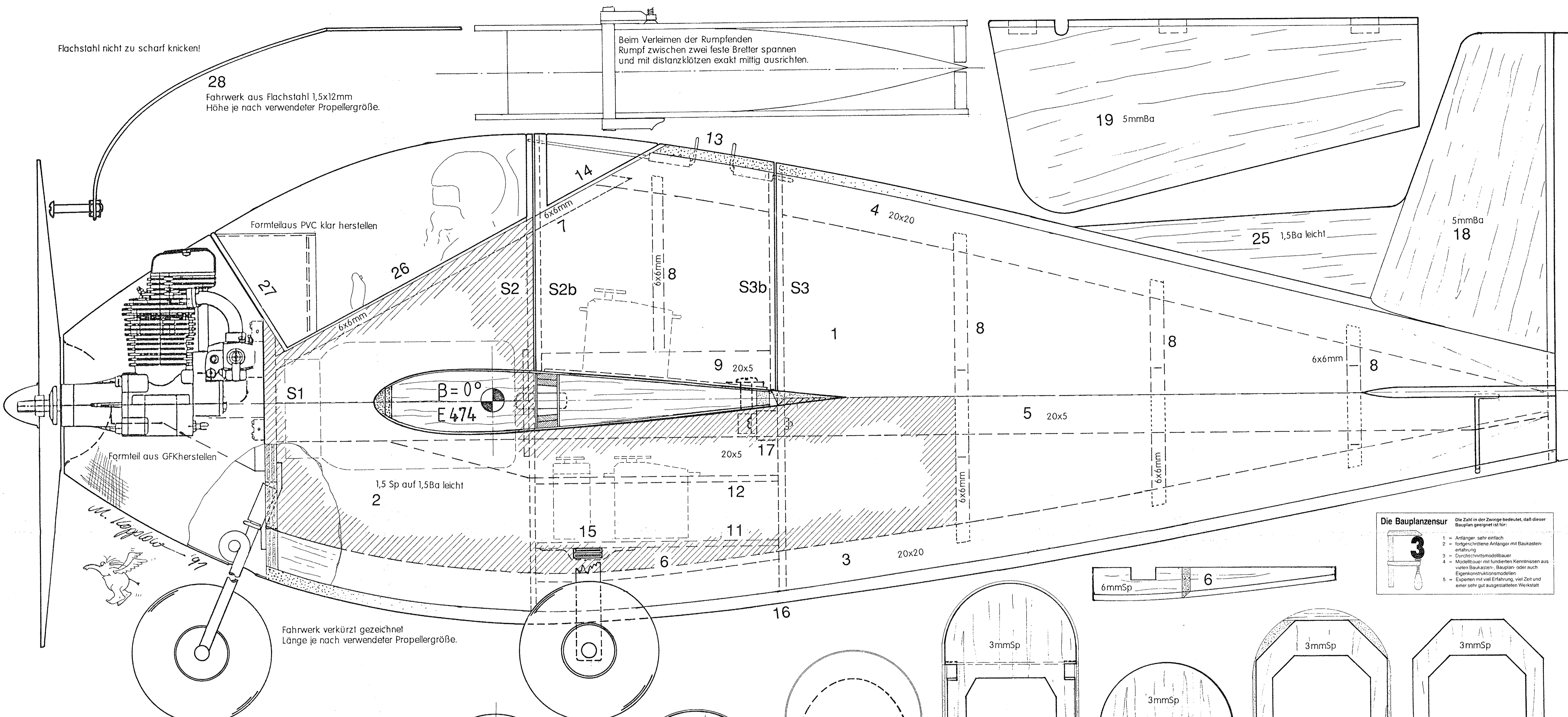
1,5 Sp auf 1,5Ba leicht  
2

Fahrwerk verkürzt gezeichnet  
Länge je nach verwendeter Propellergröße.

**Die Bauplanzensur**

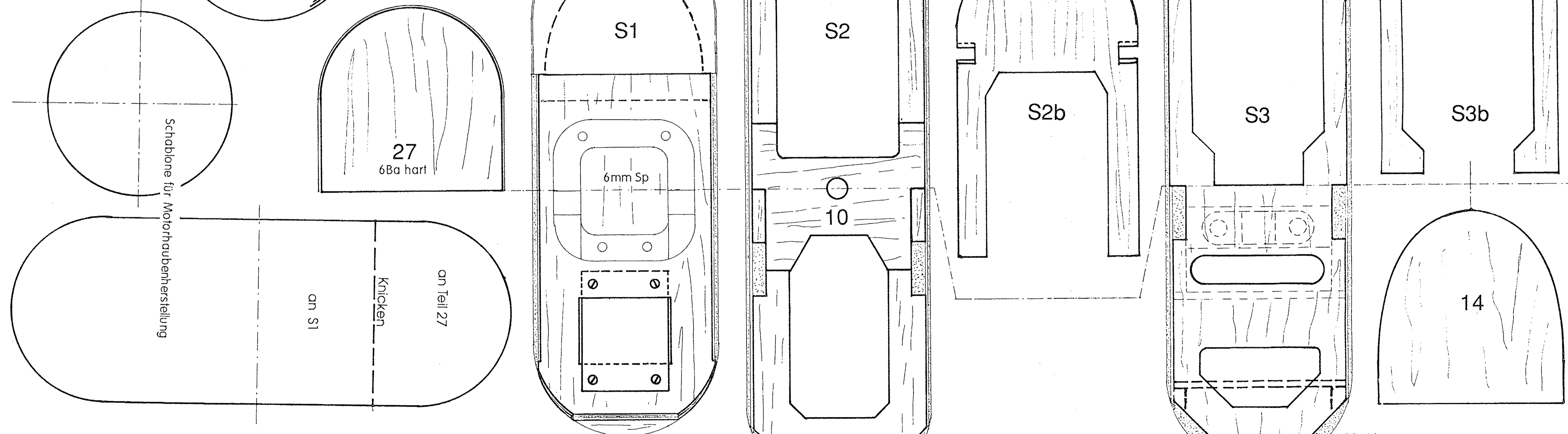
Die Zahl in der Zwiinge bedeutet, daß dieser Bauplan geeignet ist für:

- 1 = Anfänger, sehr einfach
- 2 = fortgeschrittene Anfänger mit Baukasten-erfahrung
- 3 = Durchschnittsmodellbauer
- 4 = Modellbauer mit fundierten Kenntnissen aus vielen Baukasten-, Bauplan- oder auch Eigenkonstruktionsmodellen
- 5 = Experten mit viel Erfahrung, viel Zeit und einer sehr gut ausgestatteten Werkstatt



Schablone für Kabinehaube  
besteht aus den Teilen 14, 26 und 27.

Schablone für Motorhaubenherstellung



MT-1051

# Das kleine dicke Flugzeug

Konstruktion: Martin Kopplov

**Technische Daten:**

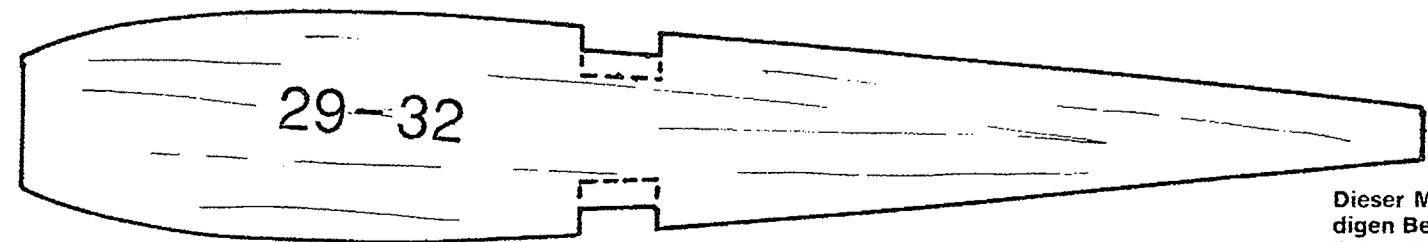
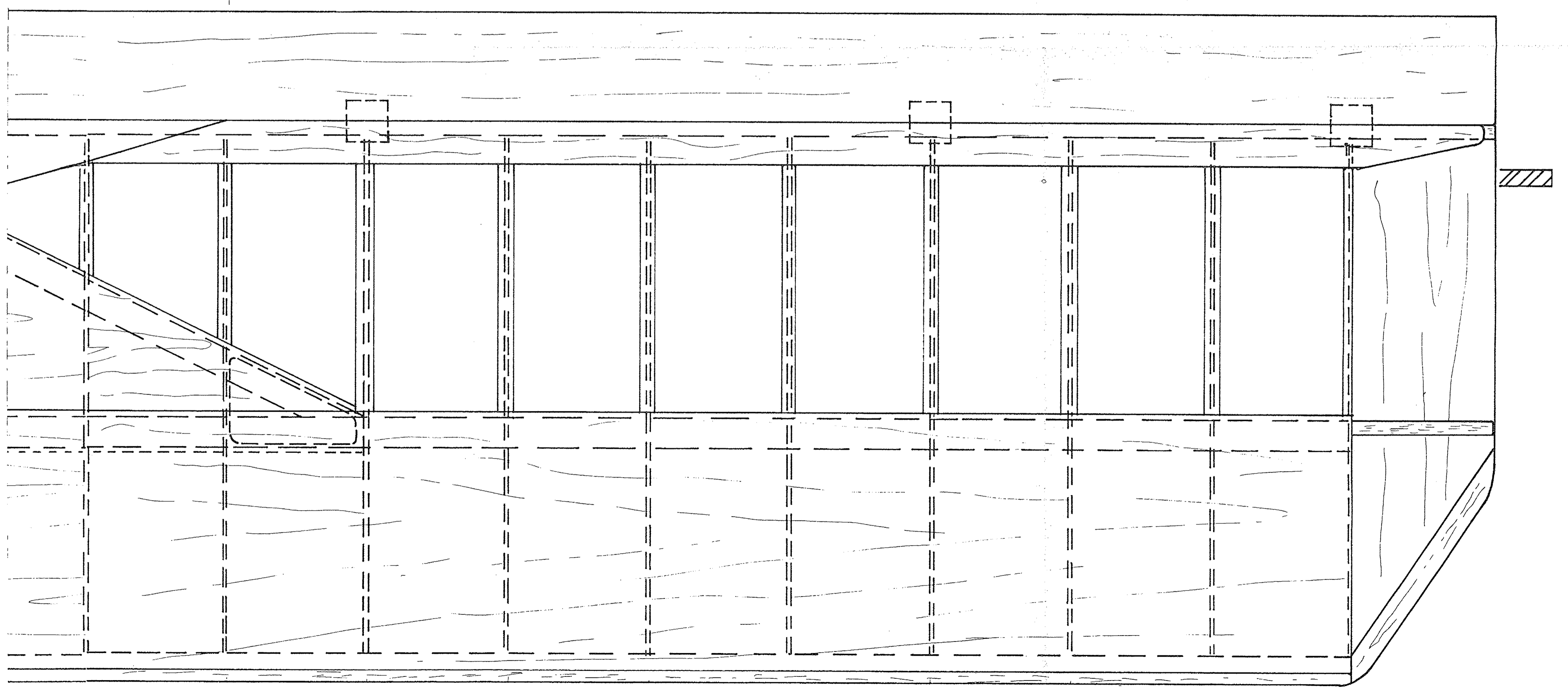
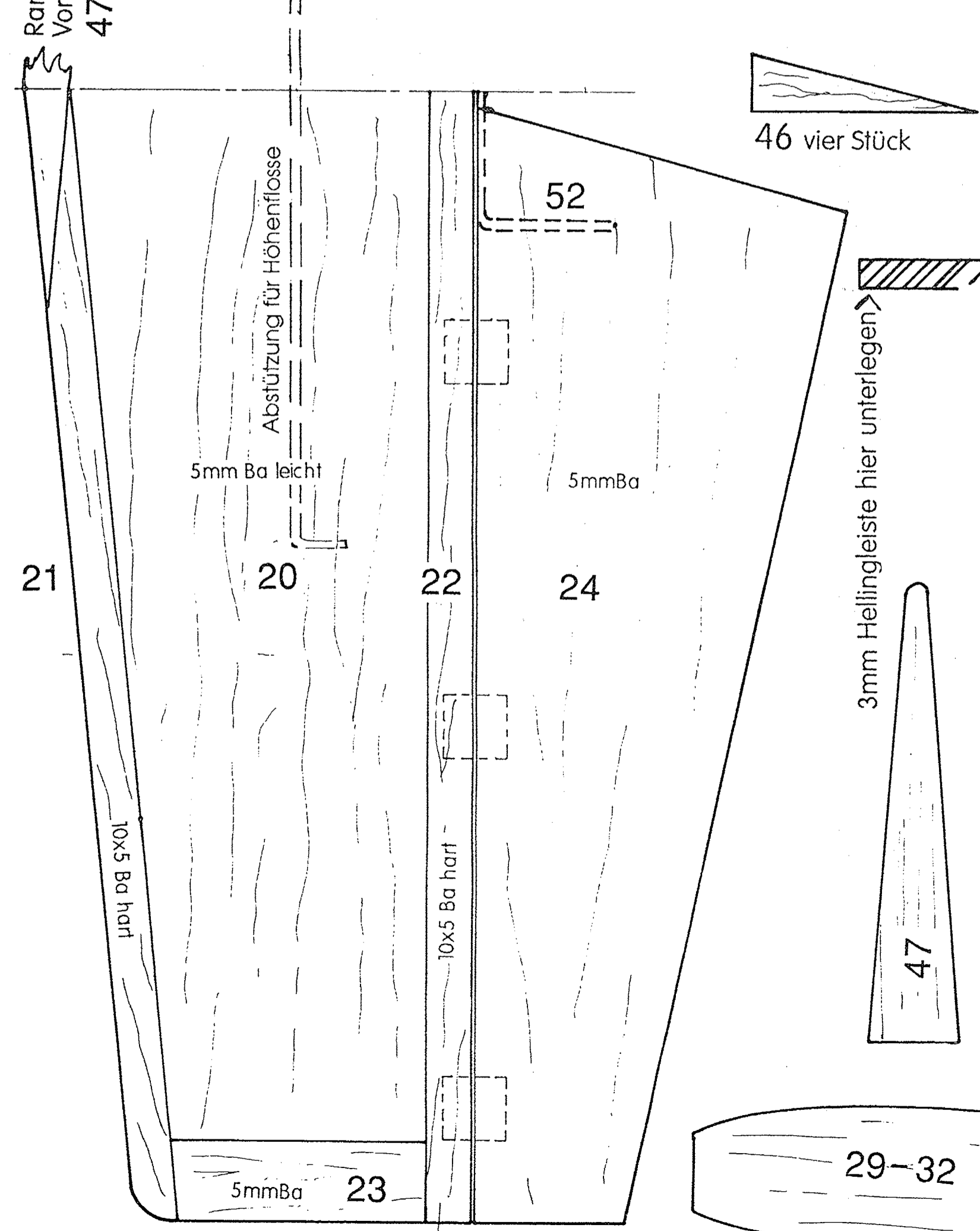
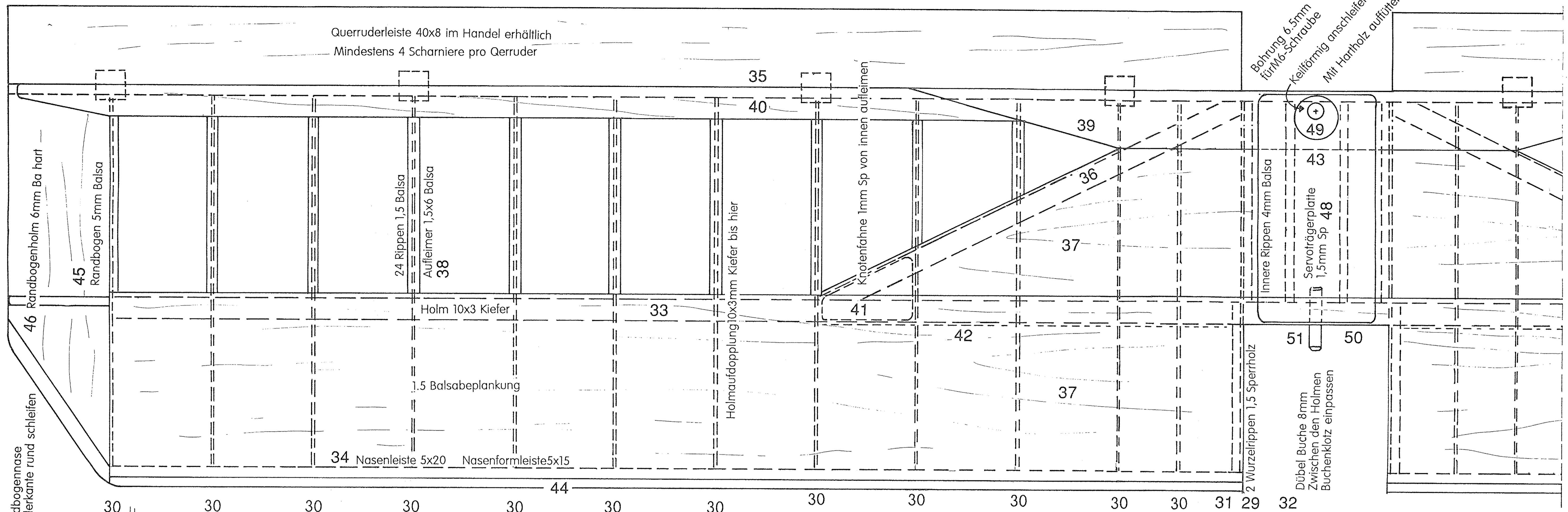
- Spannweite: 1300 mm
- Rumpflänge: 860 mm
- Fluggewicht: 2500 g
- Flächenbelastung: 85 g/dm<sup>2</sup>
- Flügelprofil: Eppler 474 (etwas verlängert)
- Motorisierung: Viertakter 6,5 – 8 cm<sup>3</sup>
- RC-Funktionen: Seiten-, Höhen-, Querruder, Motordrossel

© Verlag für Technik und Handwerk GmbH,  
Postfach 1128, 7570 Baden-Baden

Bauplanmaßstab 1:1  
Blatt 1

Ein Bauplan aus der „Flug- und Modelltechnik“, Ausgabe 10/92

Dieser Modellbauplan stellt einen ergänzenden und notwendigen Bestandteil zum Gebrauch von „FMT“ dar. Zur gewerblichen Herstellung der MT-Bauplan-Modelle oder von Fertigteilen davon, bedarf es der Genehmigung des Verlages. Werkstoffzusammenstellung durch den Fachhandel genehmigungsfrei.



Dieser Modellbauplan stellt einen ergänzenden und notwendigen Bestandteil zum Gebrauch von «FMT» dar. Zur gewerblichen Herstellung der MT-Bauplan-Modelle oder von Fertigteilen davon, bedarf es der Genehmigung des Verlages. Werkstoffzusammenstellung durch den Fachhandel genehmigungsfrei.

**Die Bauplanzensur**

Die Zahl in der Zeilige bedeutet, daß dieser Bauplan geeignet ist:

- 1 = für Anfänger, sehr einfach
- 2 = für geschrittene Anfänger mit Baukasten-Erfahrung
- 3 = Durchschnittsmodellbauer
- 4 = Modellbauer mit fundierten Kenntnissen aus vielen Baukasten-, Bauplan- oder auch Eigenkonstruktionsmodellen
- 5 = für Experten mit viel Erfahrung, viel Zeit und einer sehr gut ausgestatteten Werkstatt

© Verlag für Technik und Handwerk GmbH, Postfach 1128, 7570 Baden-Baden

Bauplanmaßstab 1:1  
Blatt 2

Ein Bauplan aus der „Flug- und Modelltechnik“, Ausgabe 10/92

MT-1051

# Das kleine dicke Flugzeug

Konstruktion: Martin Kopplow

Mindestens 3 Scharniere pro Ruderfläche!