

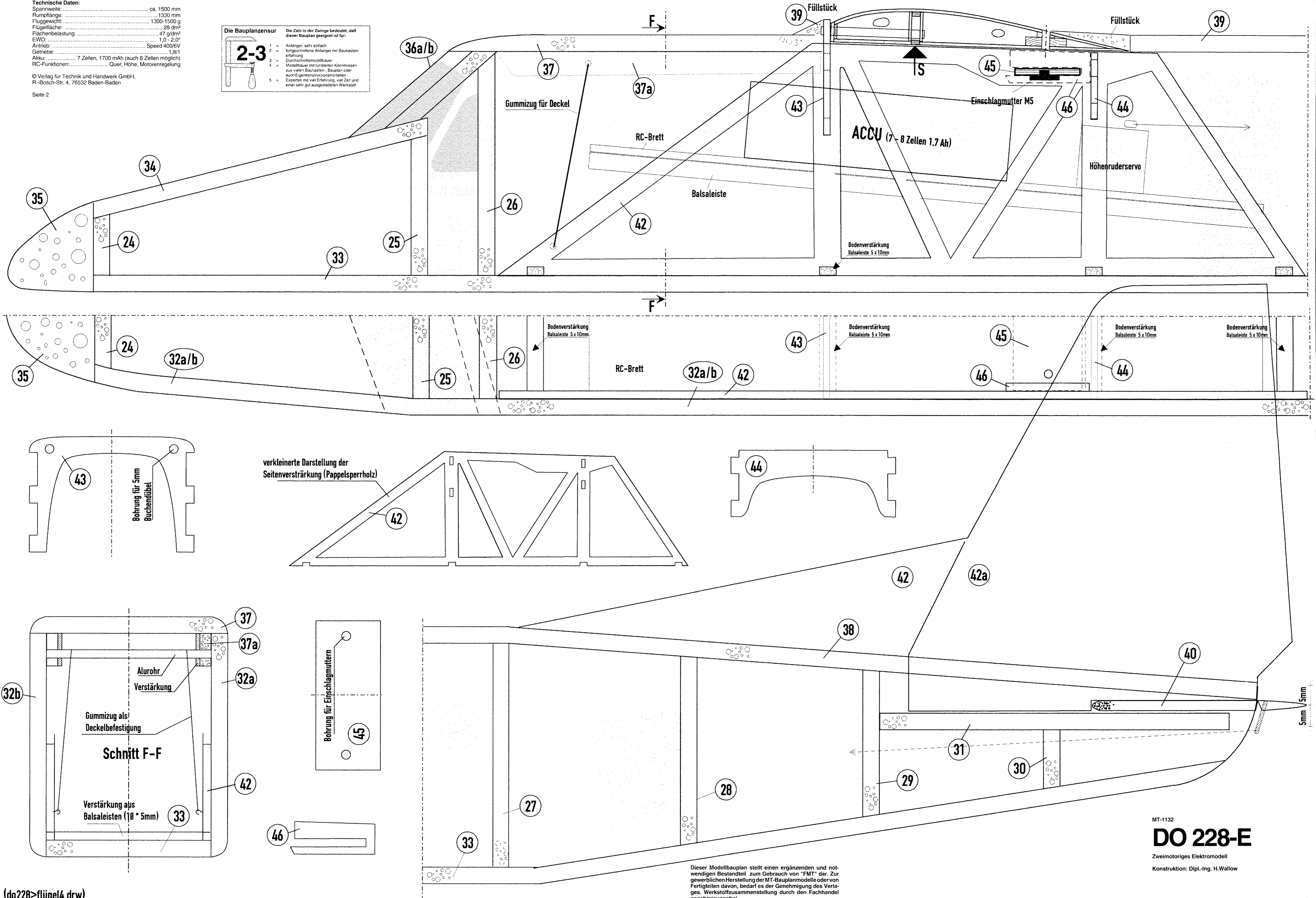
Technische Daten:
 Spannweite: ca. 1500 mm
 Rumpflänge: 1330 mm
 Fluggewicht: 1300-1500 g
 Flügelfläche: 28 dm²
 Flächenbelastung: 47 g/dm²
 EWD: 1,0 - 2,0°
 Antrieb: Speed 400/6V
 Getriebe: 1,8/1
 Akku: 7 Zellen, 1700 mAh (auch 8 Zellen möglich)
 RC-Funktionen: Quer, Höhe, Motorenregelung

© Verlag für Technik und Handwerk GmbH,
 R.-Bosch-Str. 4, 76532 Baden-Baden
 Seite 2

Die Bauplanzensur

Die Zahl in der Zwinge bedeutet, daß dieser Bauplan geeignet ist für:

- 1 = Anfänger, sehr einfach
- 2 = fortgeschrittene Anfänger mit Baukasten-erfahrung
- 3 = Durchschnittemodellbauer
- 4 = Modellbauer mit fundierten Kenntnissen aus vielen Bauweisen, Bauplan oder auch Eigenkonstruktionsmodellen
- 5 = Experten mit viel Erfahrung, viel Zeit und einer sehr gut ausgestatteten Werkstatt

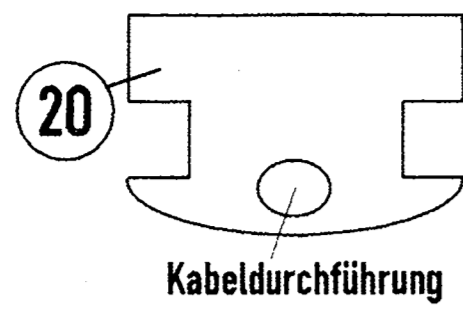


Dieser Modellbauplan stellt einen ergänzenden und notwendigen Bestandteil zum Gebrauch von "FMT" dar. Zur gewerblichen Herstellung der MT-Bauplanmodelle oder von Fertigteilen davon, bedarf es der Genehmigung des Verlags. Werkstoffzusammenstellung durch den Fachhandel genehmigungsfrei.

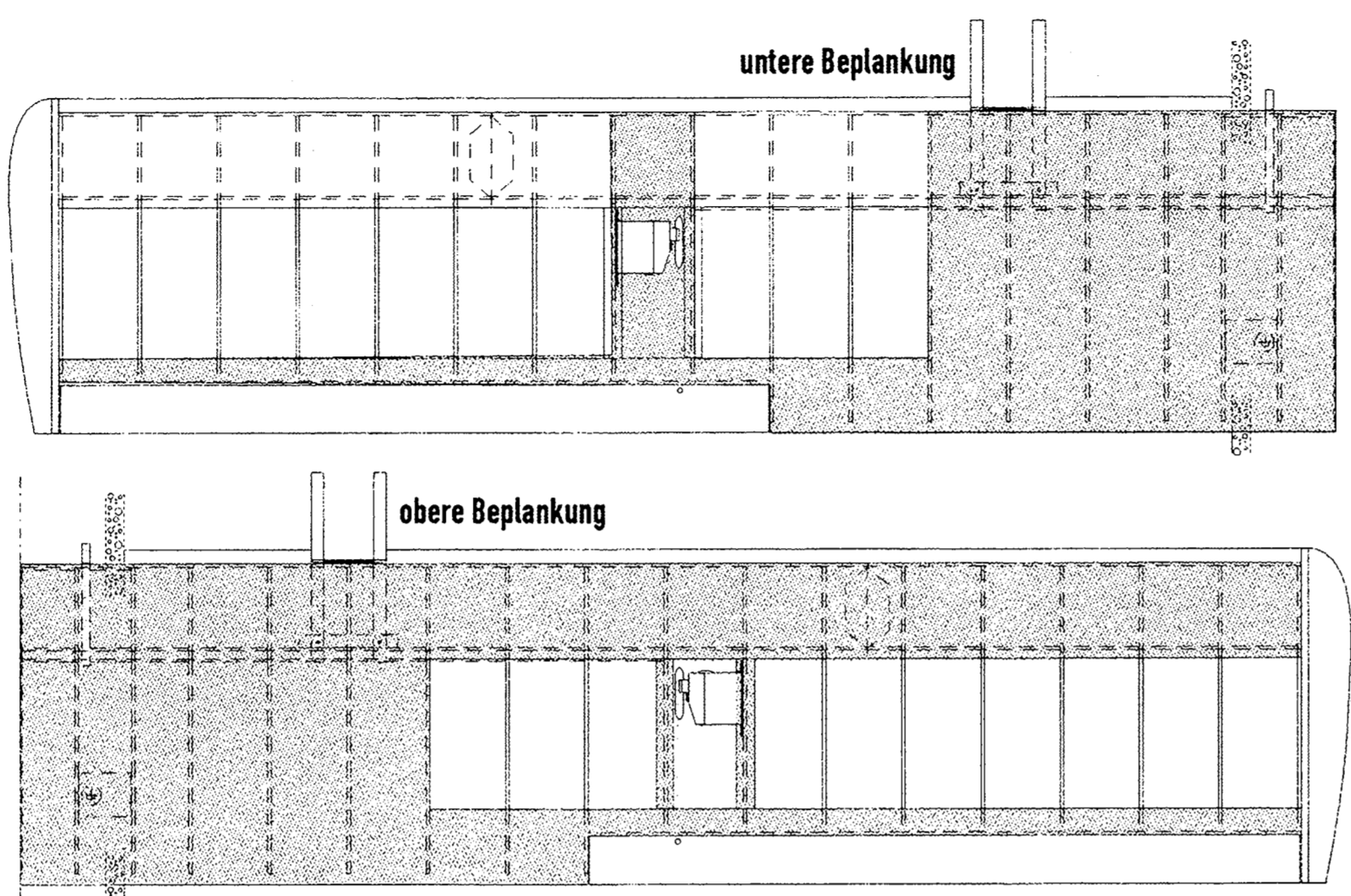
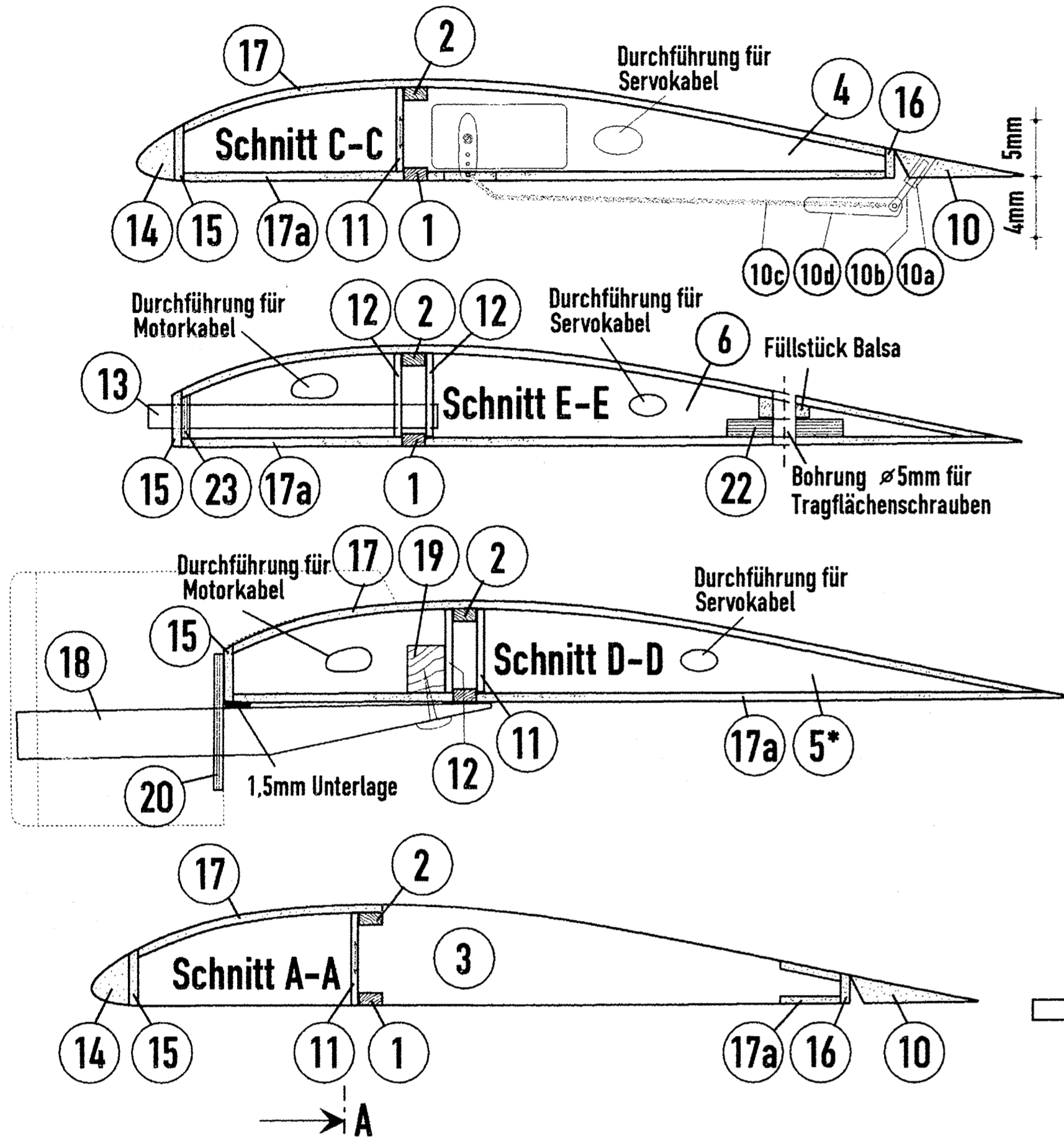
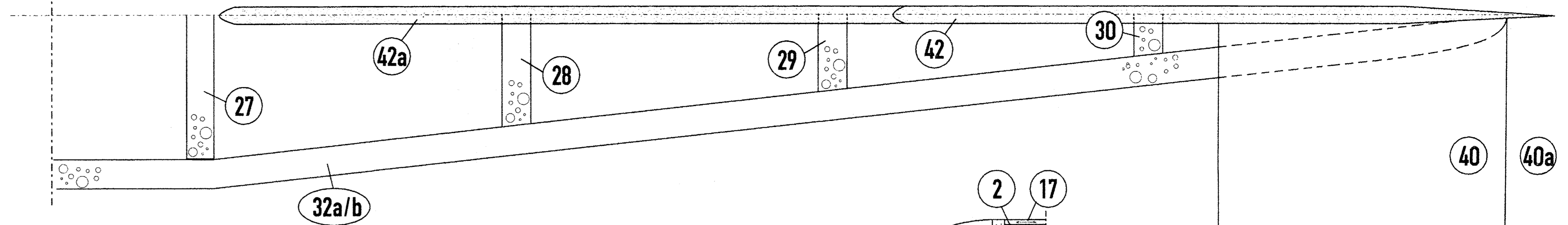
Technische Daten:
 Spannweite: ca. 1500 mm
 Flügelspannweite: 1330 mm
 Fluggewicht: 1300-1500 g
 Flügelbelastung: 28 dm²
 Flächenbelastung: 47 g/dm²
 EWD: 1,0 - 2,0°
 Antrieb: Speed 400/6V
 Getriebe: 1:81
 Akkuzellen: 7 Zellen, 1700 mAh (auch 8 Zellen möglich)
 RC-Funktionen: Quer, Höhe, Motorenreglung

© Verlag für Technik und Handwerk GmbH,
 R.-Bosch-Str. 4, 76532 Baden-Baden

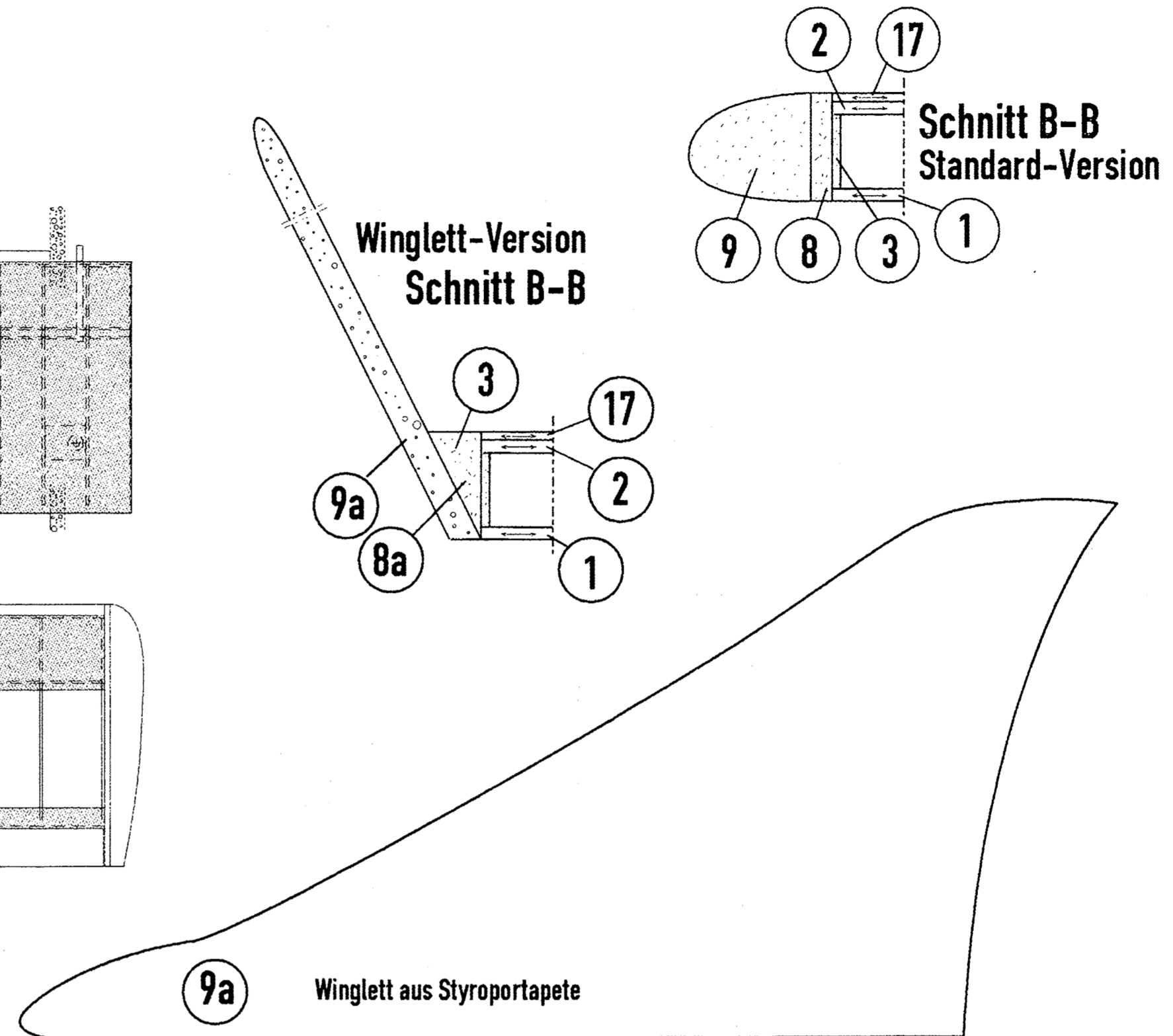
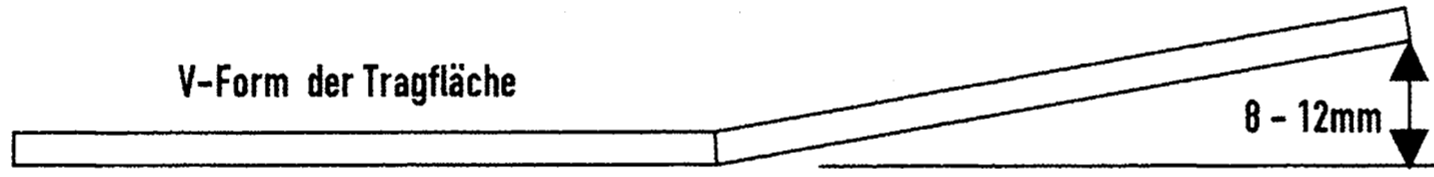
Seite 1



Kabeldurchführung



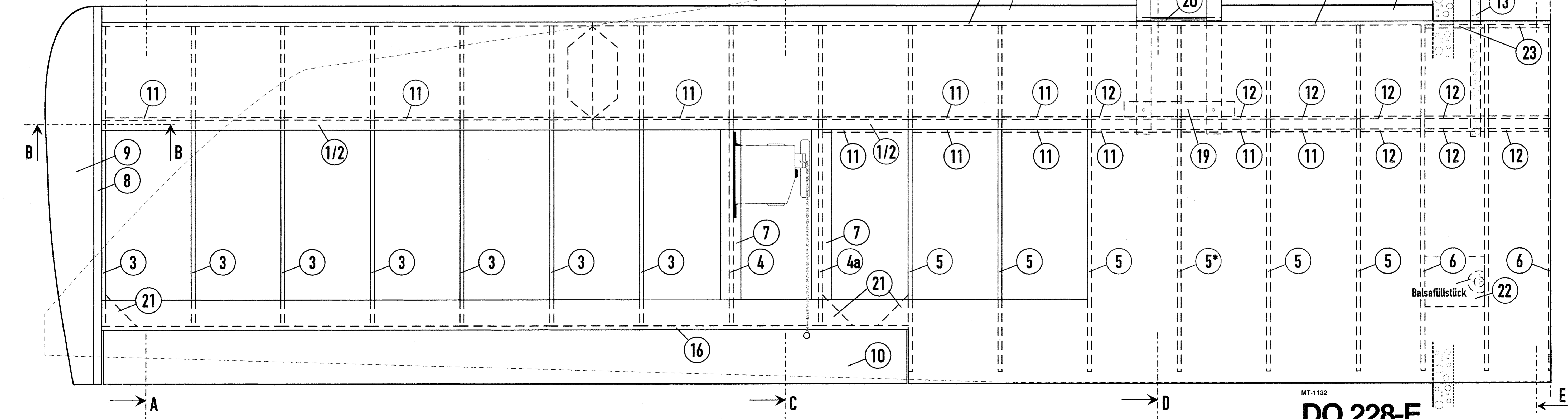
Dieser Modellbauplan stellt einen ergänzenden und notwendigen Bestandteil zum Gebrauch von "FMT" dar. Zur gewerblichen Herstellung der MT-Bauplanmodelle oder von Fertigteilen davon, bedarf es der Genehmigung des Verlages. Werkstoffzusammenstellung durch den Fachhandel genehmigungsfrei.



Die Bauplanzensur

Die Zahl in der Zwiinge bedeutet, daß dieser Bauplan geeignet ist für:	
1 = Anfänger, sehr einfach	
2 = fortgeschrittene Anfänger mit Baukasten-erfahrung	
3 = Durchschnittsmodellbauer	
4 = Modellbauer mit fundierten Kenntnissen aus vielen Baukasten-, Bauplan- oder auch Eigenkonstruktionsmodellen	
5 = Experten mit viel Erfahrung, viel Zeit und einer sehr gut ausgestatteten Werkstatt	

2-3



MT-1132

DO 228-E

Zweimotoriges Elektromodell