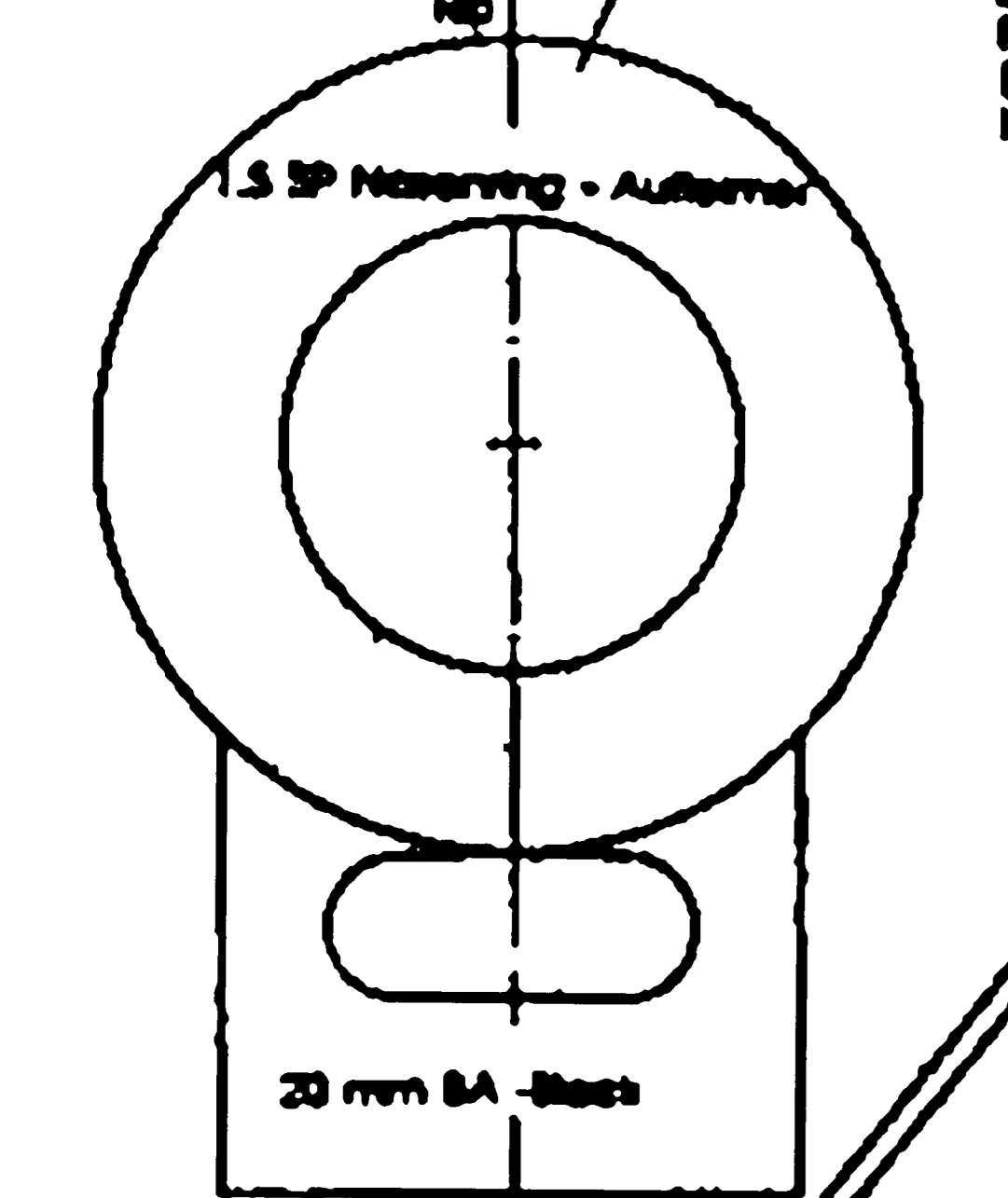
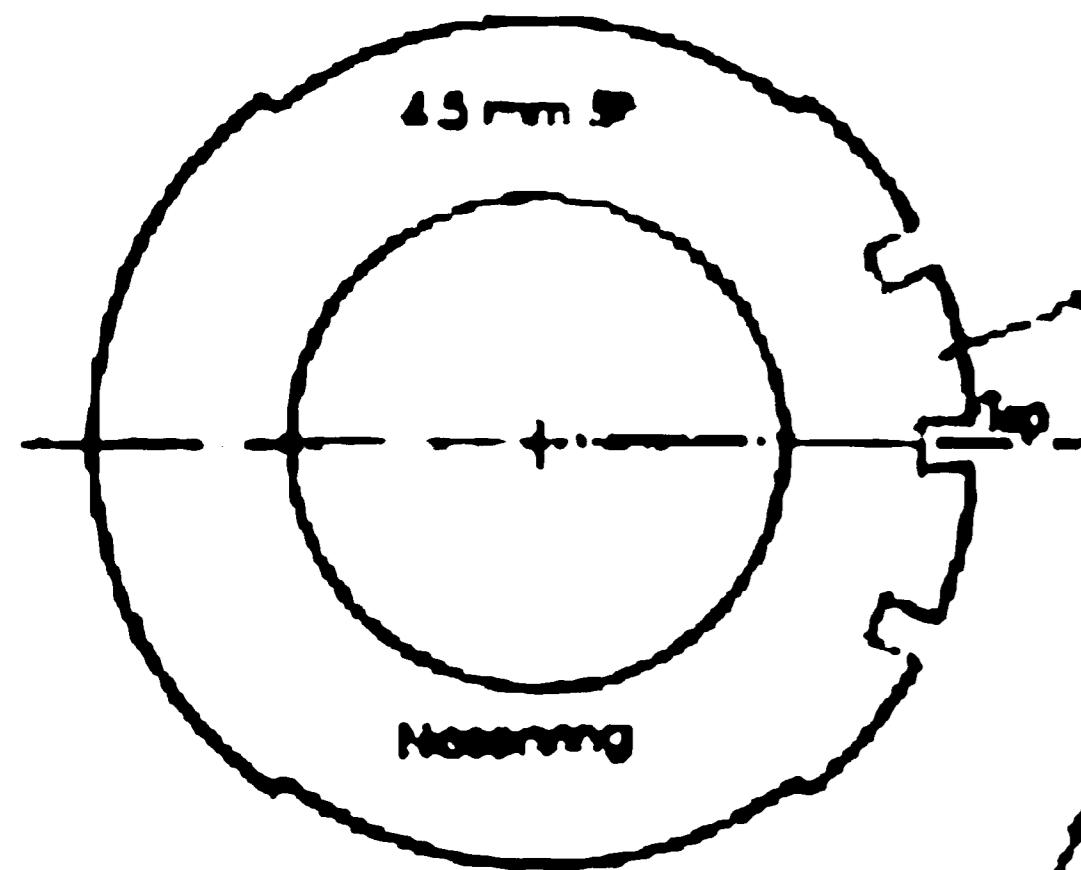


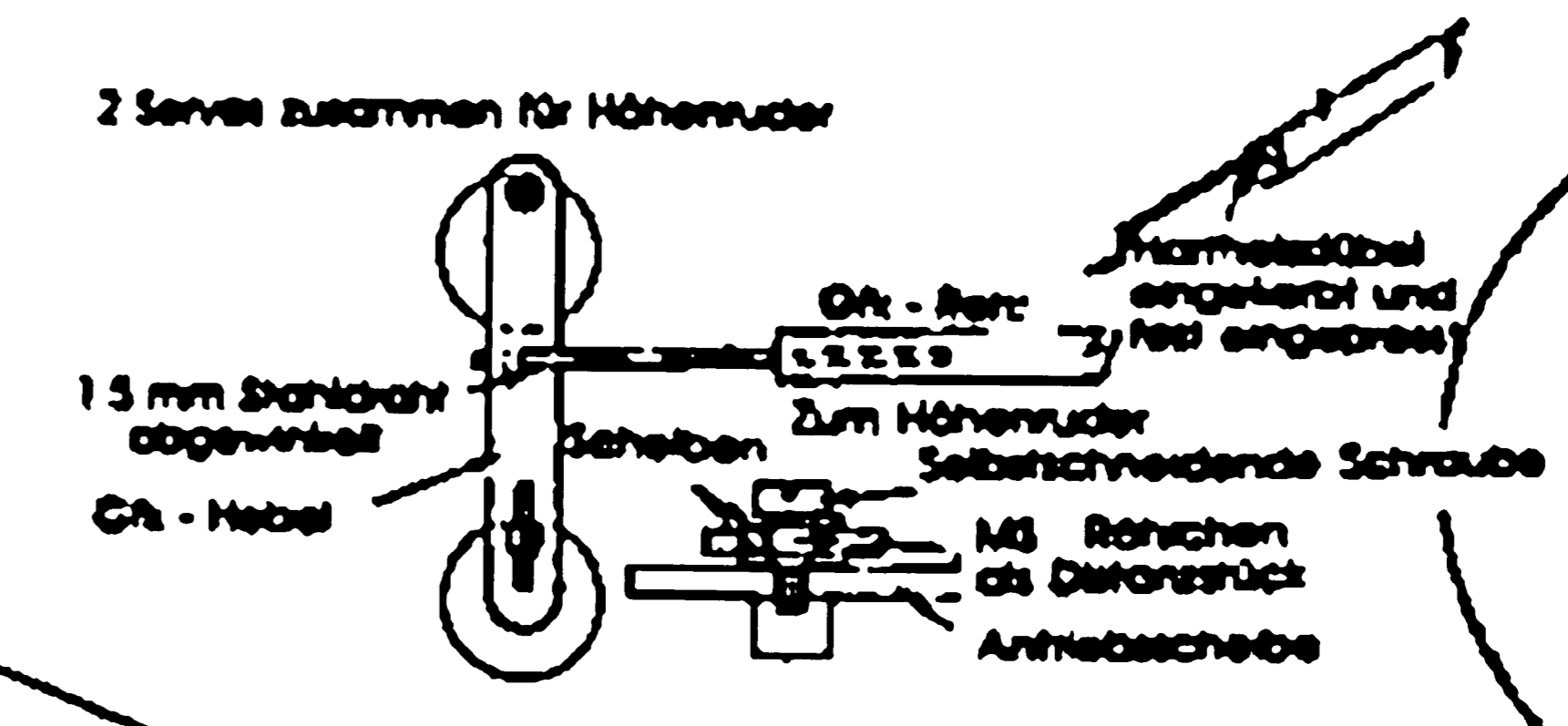
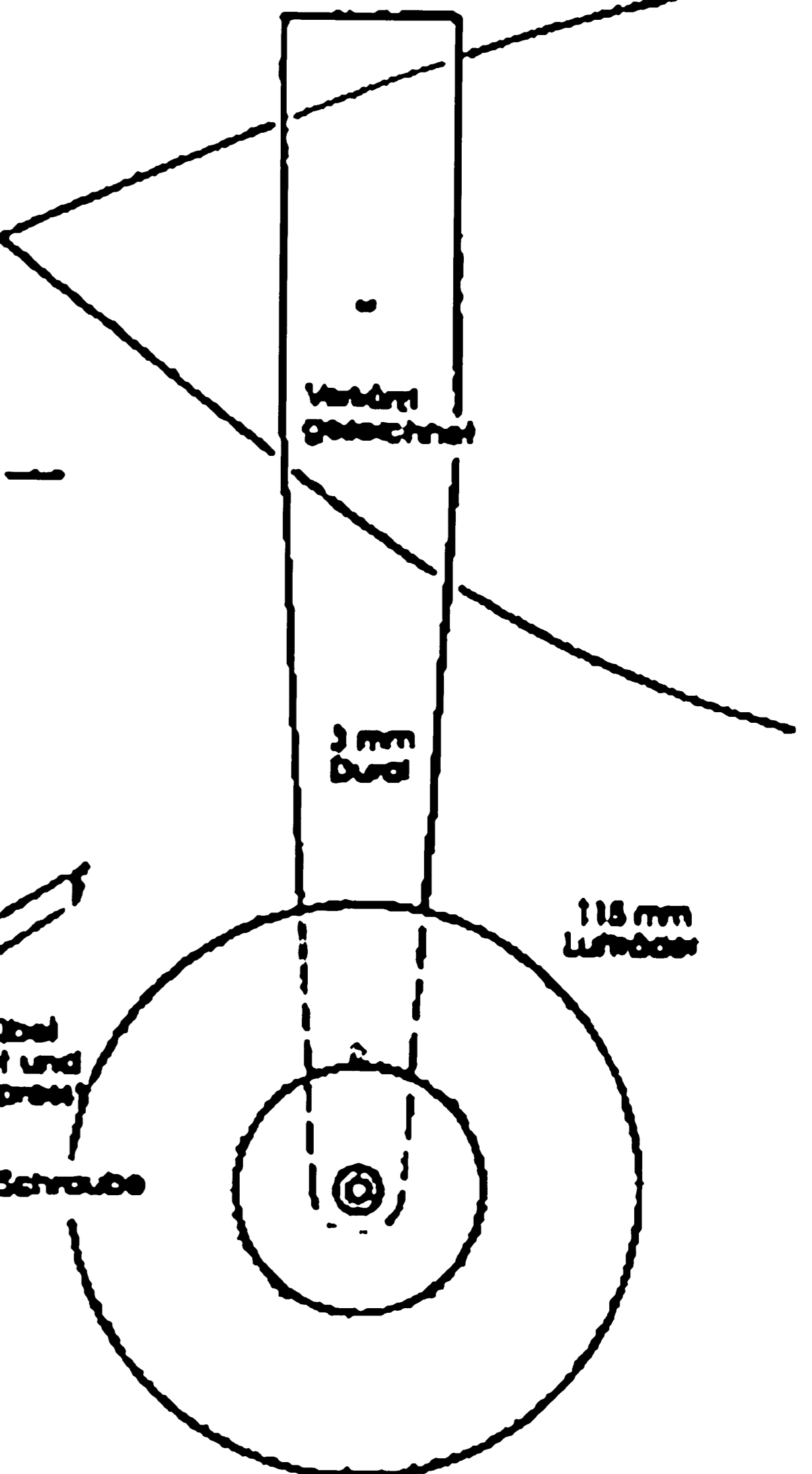
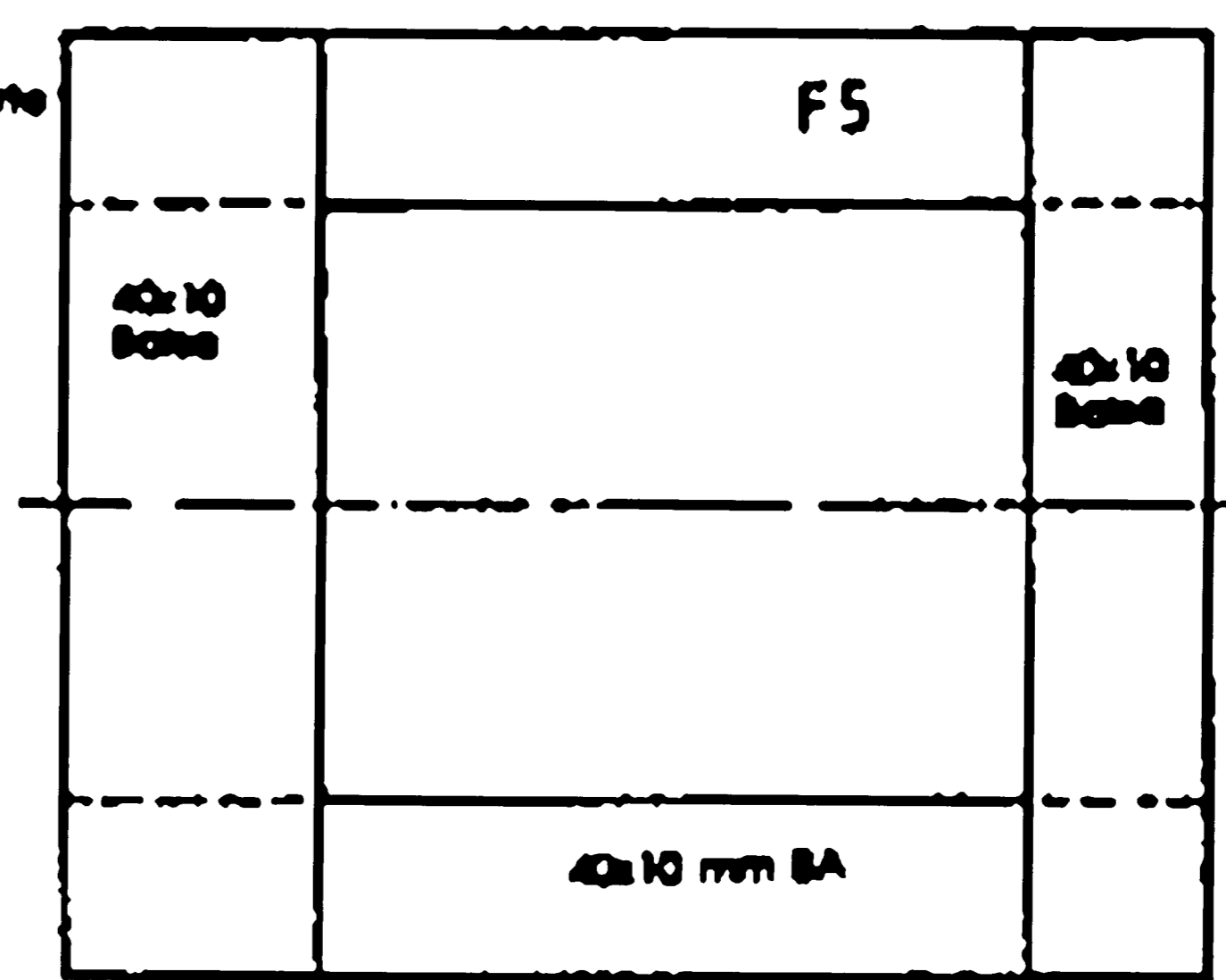
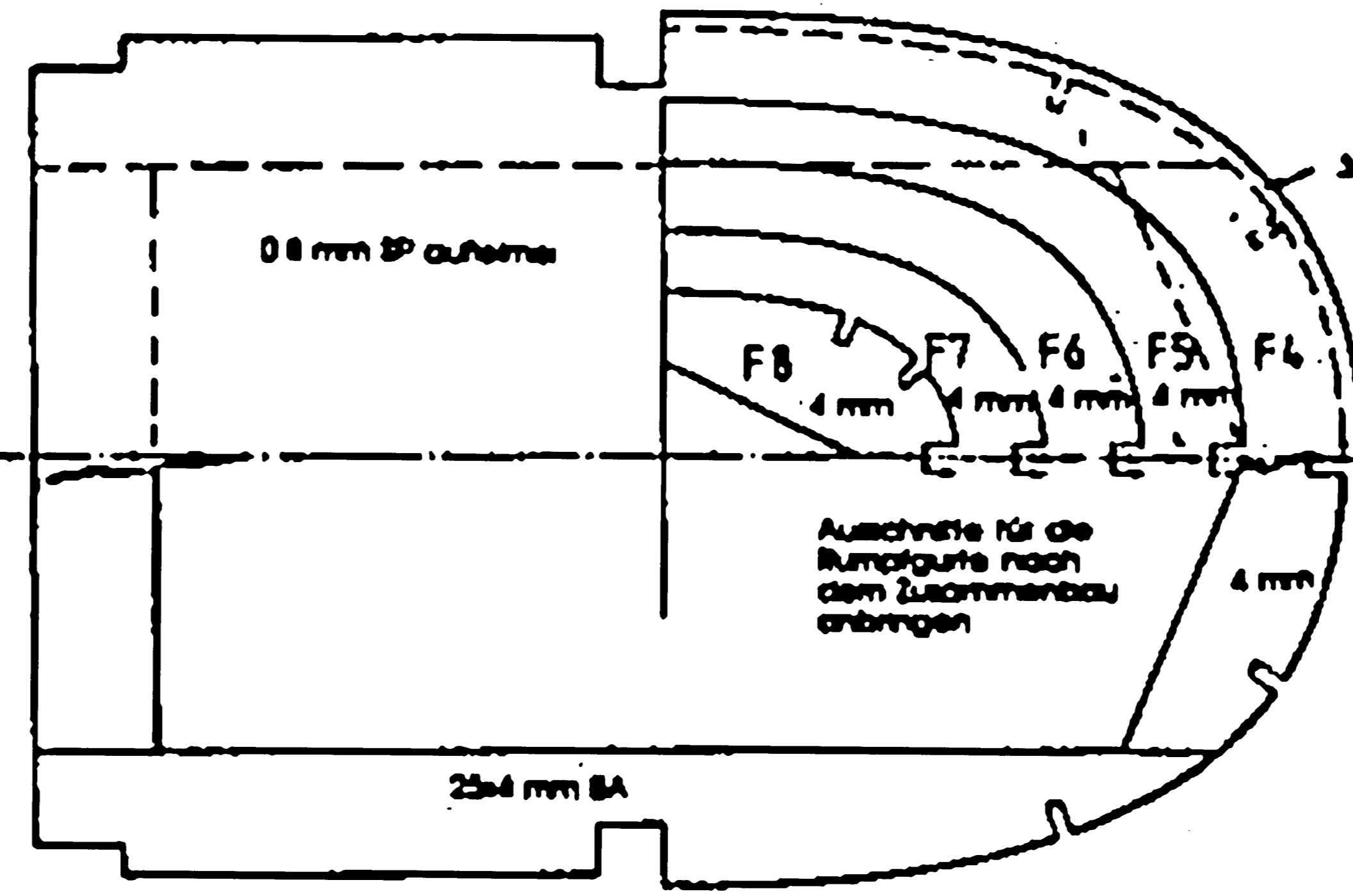
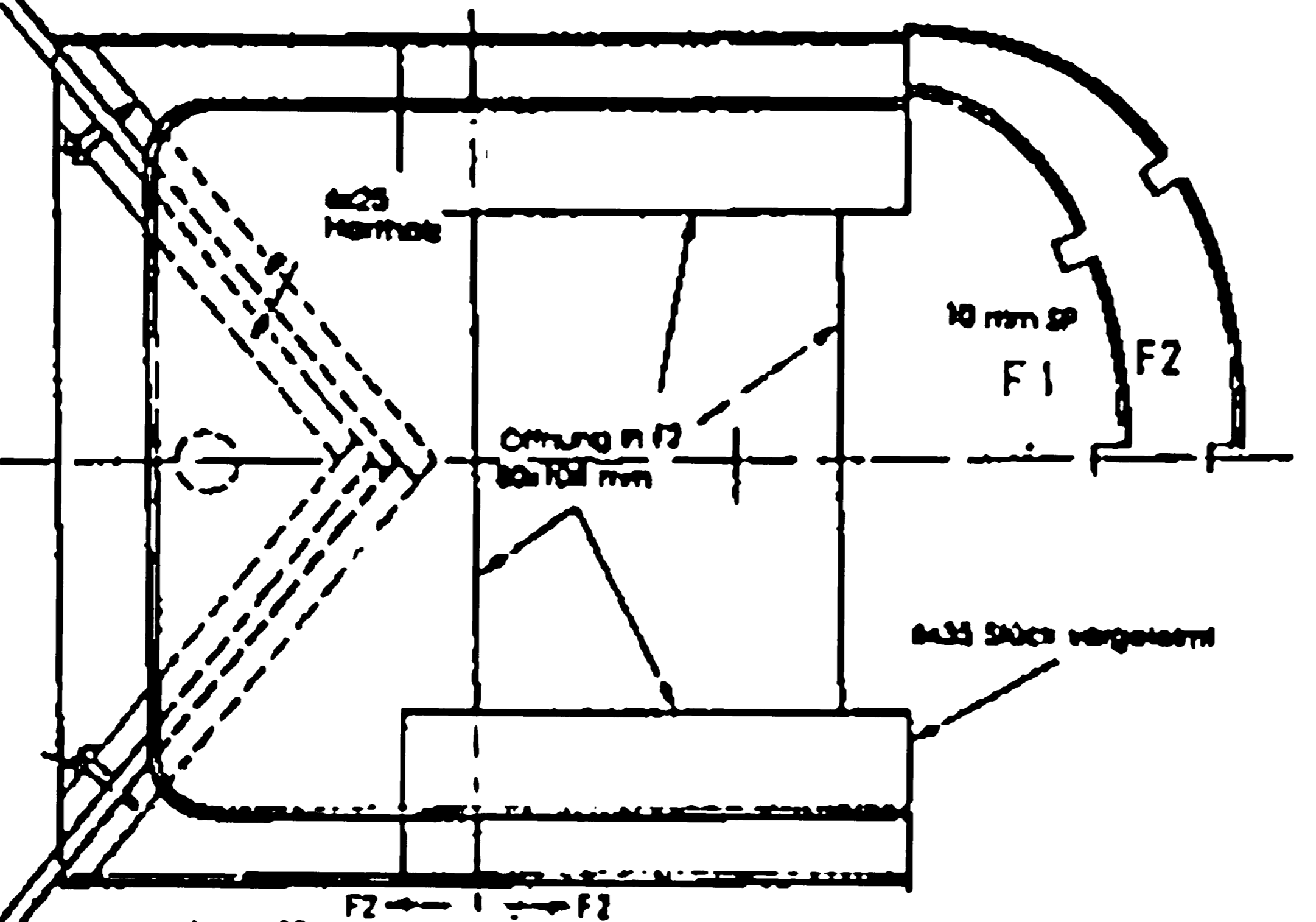
VW - Zylinderkopfplatte auf der Anderen Seite etwa 10 mm weiter vorne montiert (als Alternative zu ABS Backen)

ABS Verklebung beim Konstruieren zu haben

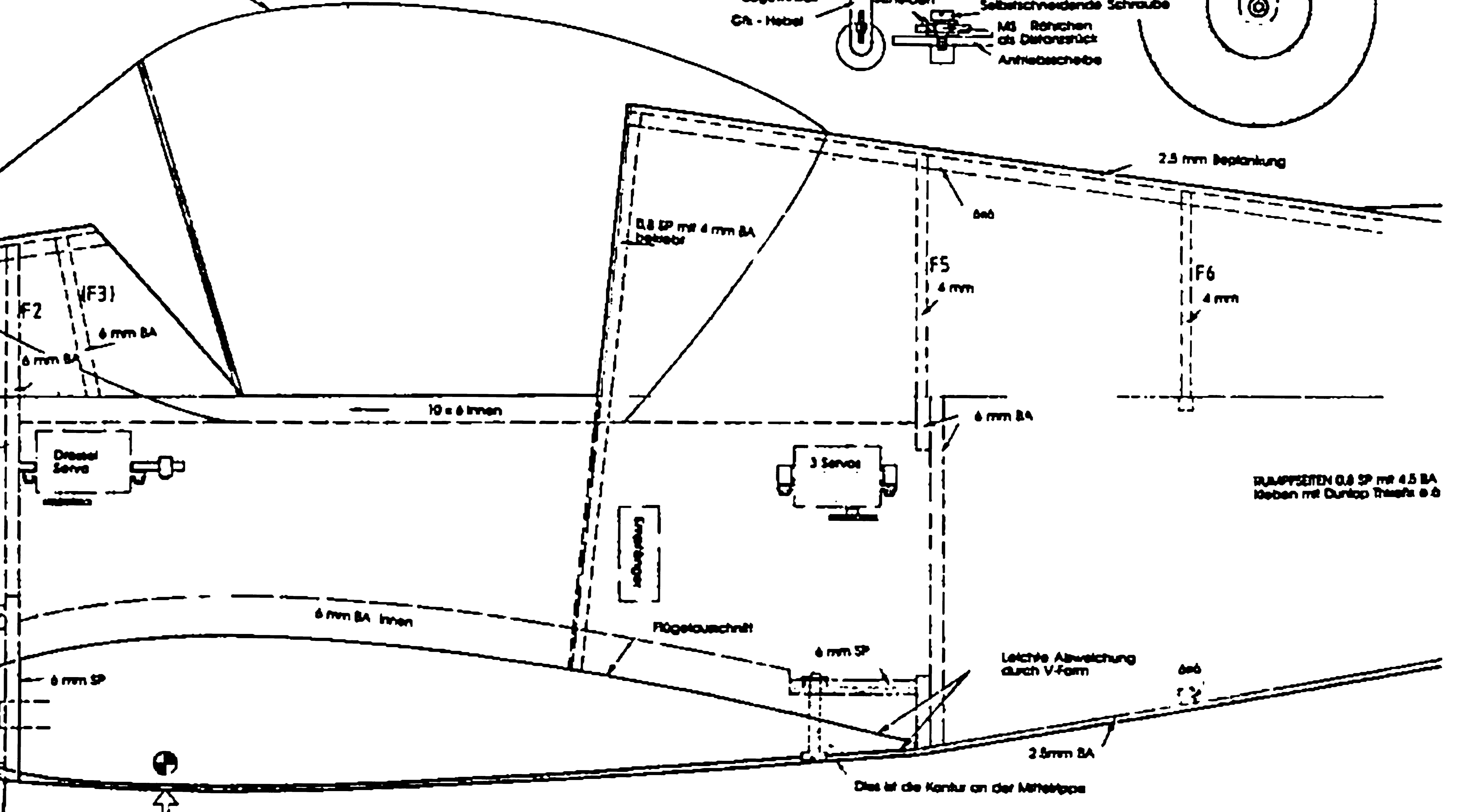
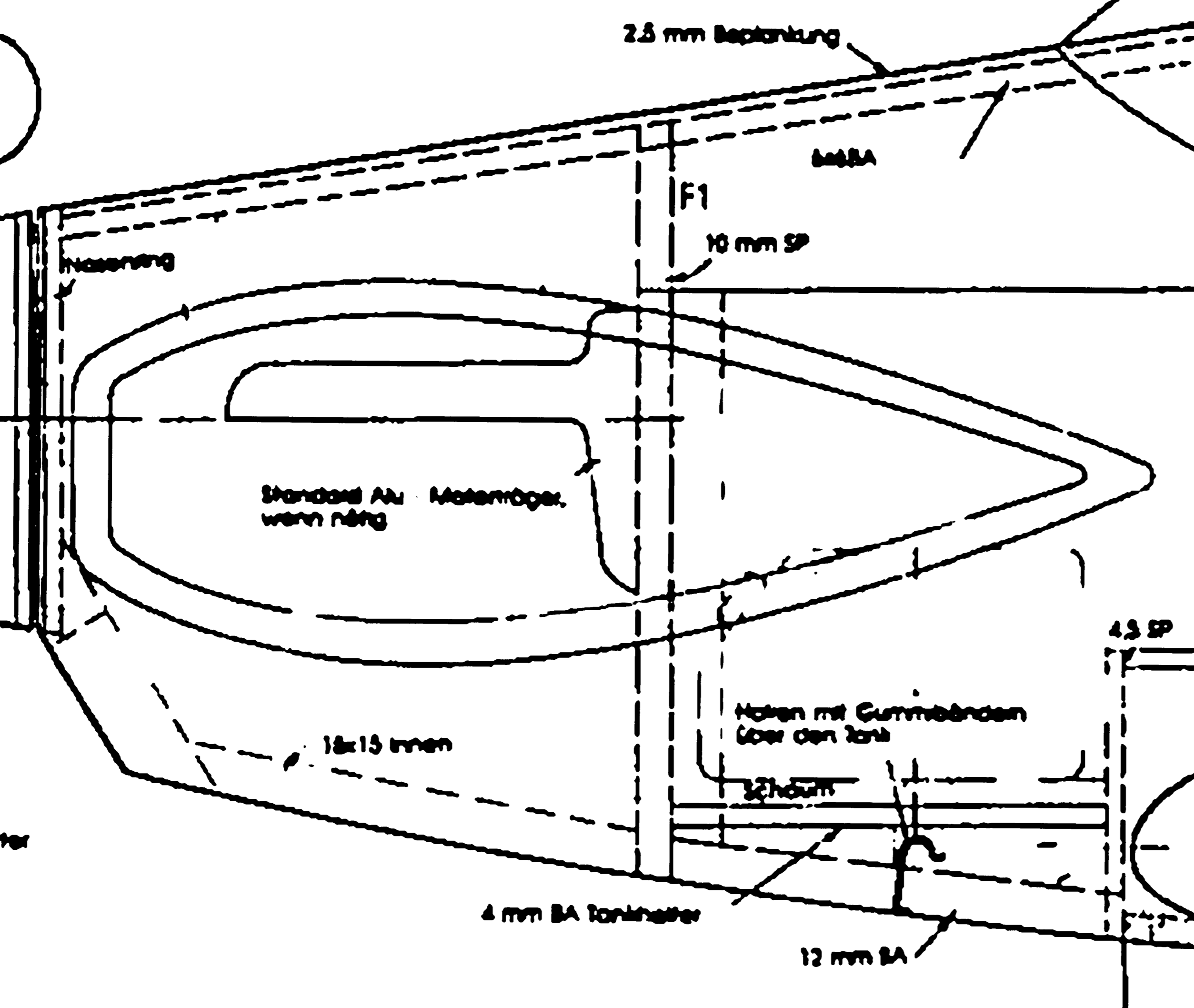
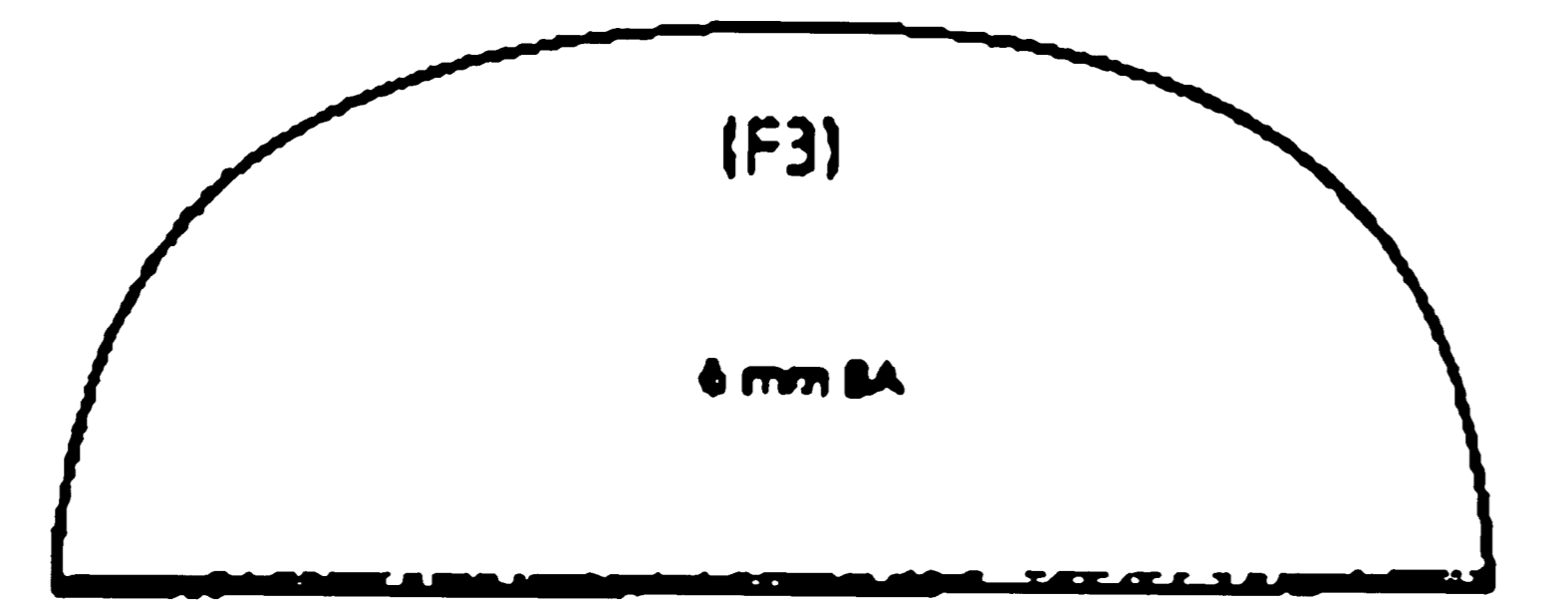
4.5 BA Beplankung



Selbstschneidende Schrauben halten die Fahrwerksbeine Durchgangsbohrung in die Au - Servo bohren



Haube beim Konstruieren zu haben



DRÜPPSEITEN 0.8 SP mit 4.5 BA kleben mit Duralz Treibs 0.8

