

Die Texte sind mit eingekreisten Nummern versehen. Diese Nummerierung erleichtert das Auffinden der zugehörigen fremdsprachigen Texte in der jeweiligen Anleitung.

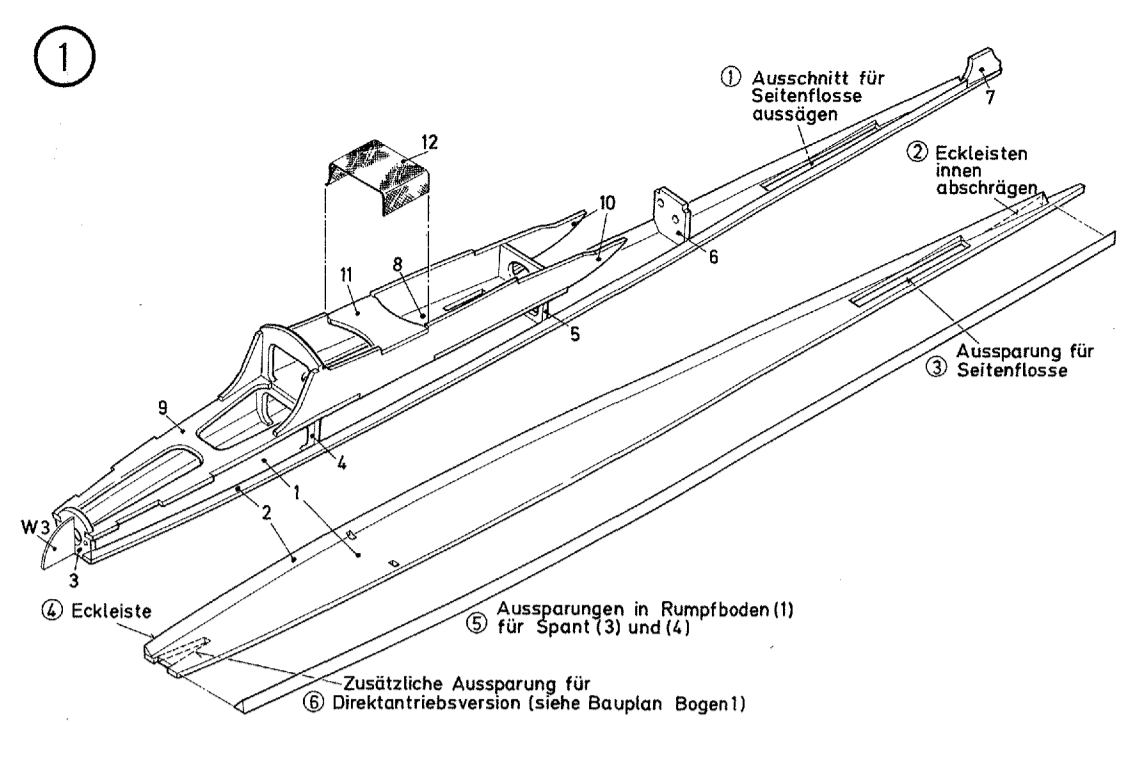
The texts are provided with encircled numbers. This numbering facilitates the locating of the adjoined texts in the respective instructions.

Les textes ont des numéros encadrés. Ce numérotage facilite de trouver les textes des langues étrangères adjoints dans les instructions respectives.

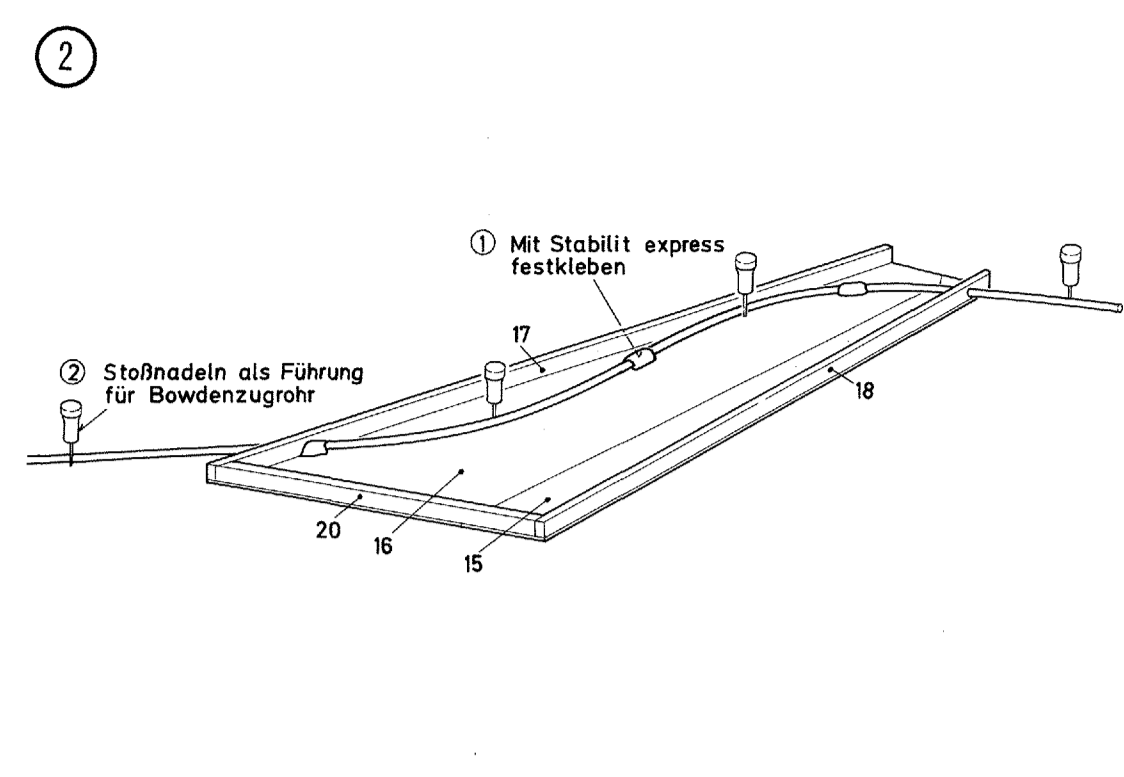
De teksten zijn van omcirkelde nummers voorzien. Deze nummering vergemakkelijkt het vinden van de bijbehorende anderstalige teksten van de handleiding.

Eventuelle Maßabweichungen zwischen Plan und Bauteil, insbesondere bei den Einrastern für die Rippen in den Nasen- und Endleisten, sind auf die unvermeidbare Lager- und Bräunefärbung des Papiers zurückzuführen. Diese kann durch die Schwankungen der Luftfeuchtigkeit und Temperatur hervorgerufen werden. Für den weiteren Zusammenbau sind die Differenzen belanglos und gegebenenfalls zu vernachlässigen.

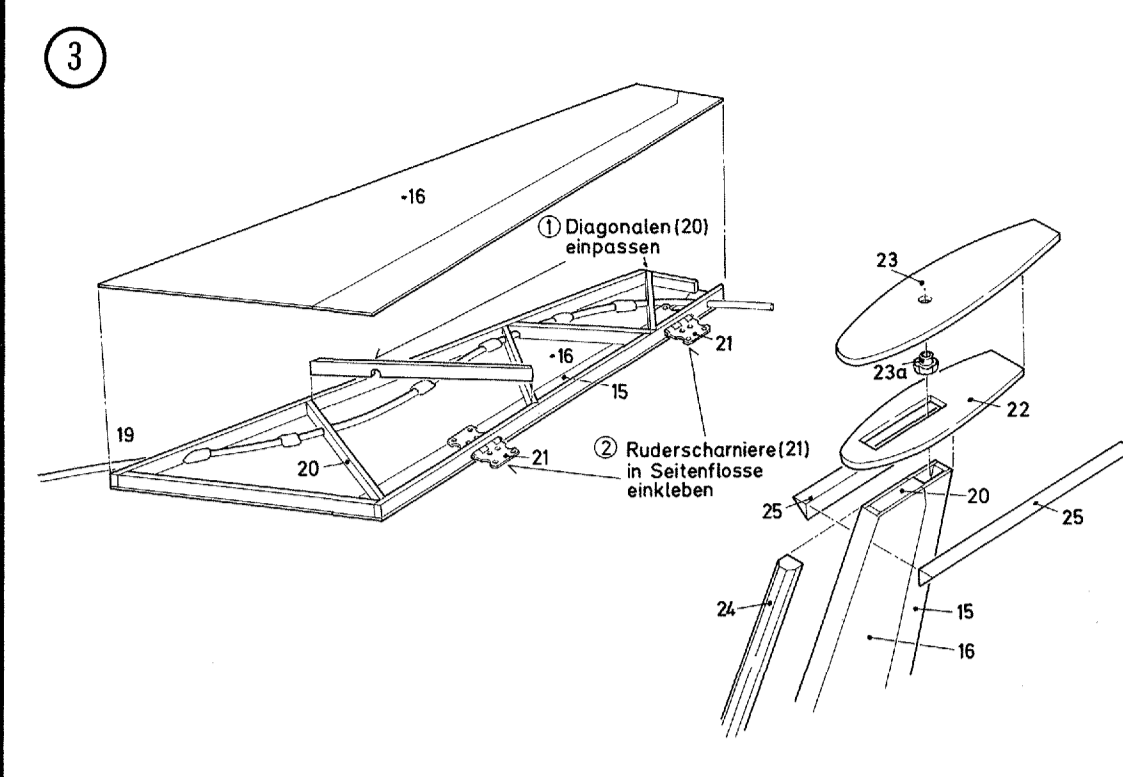
Dimensional discrepancies, if any, between plan and part proper, in particular of the slots provided for the ribs in leading and trailing edges, may occur; they are caused by the unavoidable tendency of paper to stretch both longitudinally and transversely as a result of variations in humidity and temperature of the ambient air. They have no influence on the assembly of the model; compensate them, if necessary.



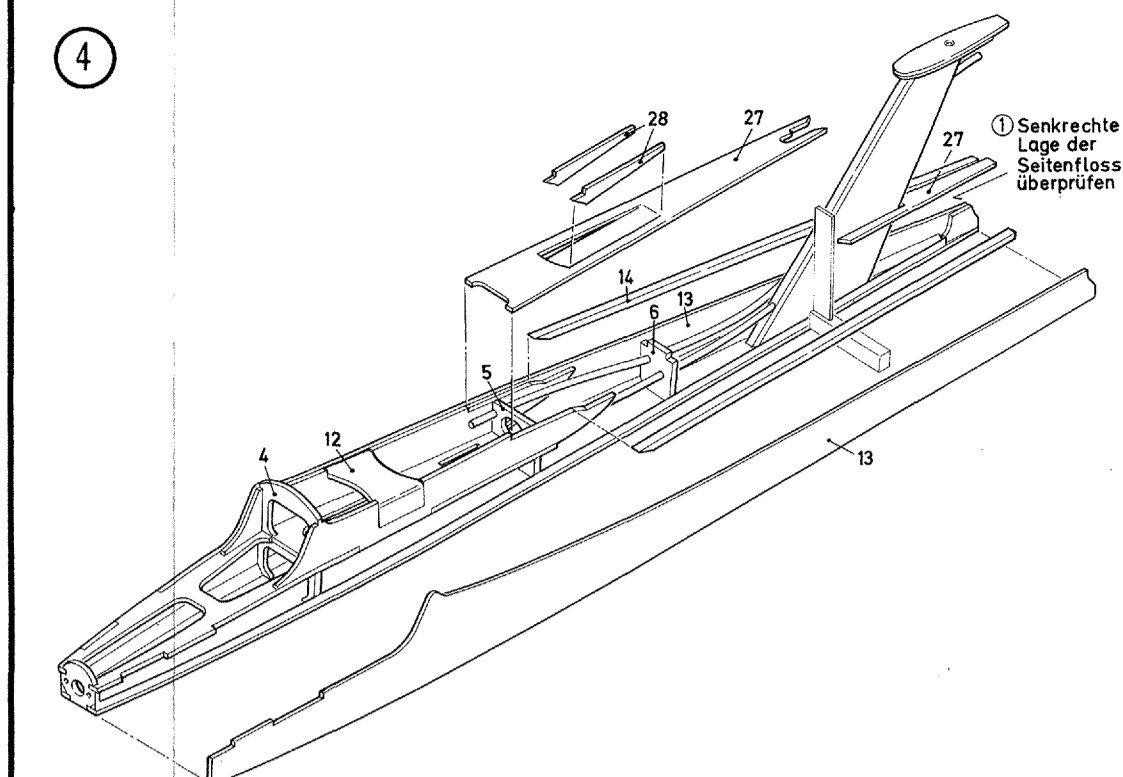
1 Ausschnitt für Seitenflosse aussägen... 2 Eckleisten innen überkleben...



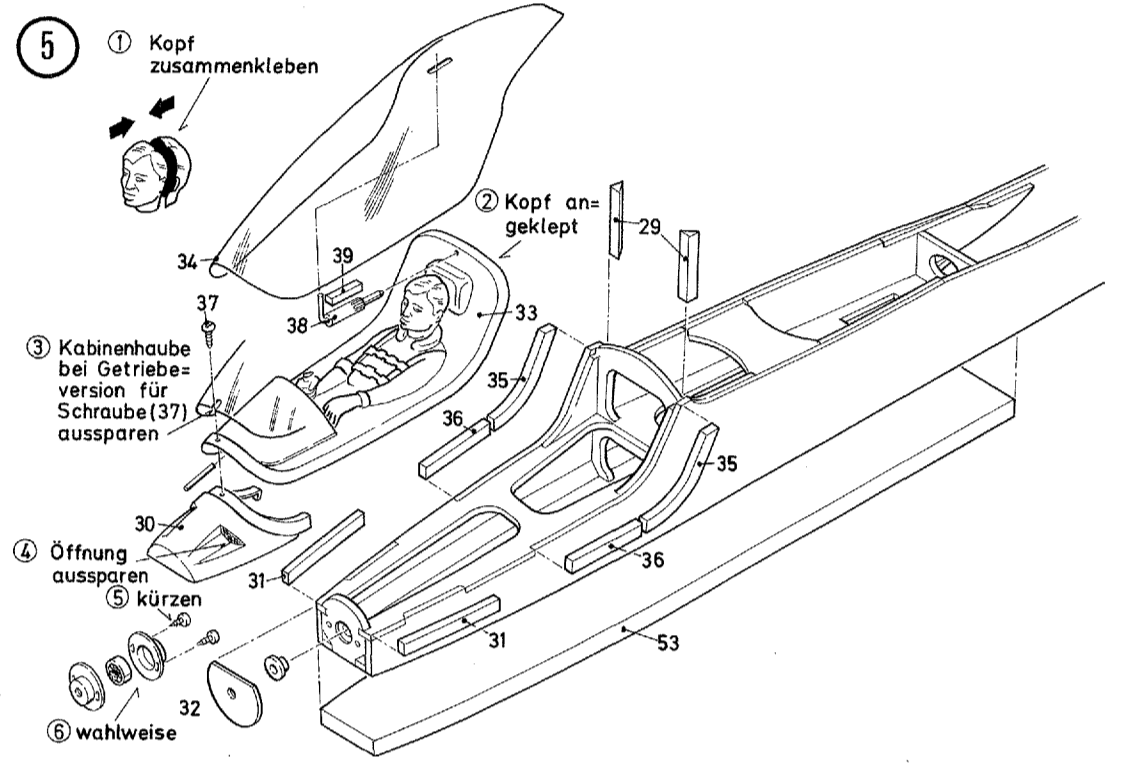
2 Verstärkung (15) und Beplankung (16) verkleben und aufheften... 3 aufkleben, Bowdenzug-Außenrohr (19) mit STABILIT express einkleben...



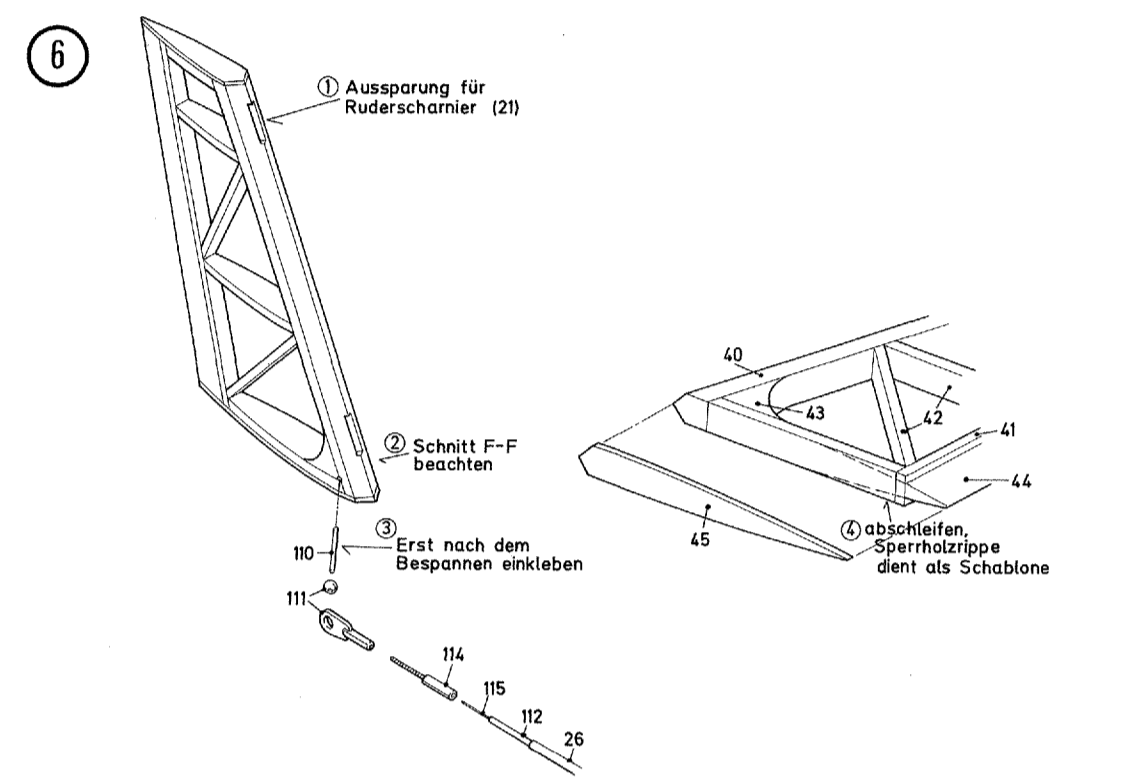
3 Diagonalen (20) einpassen und aufkleben... 21 mit Sekundärkleber einkleben... 22 genau rechtwinklig und bündig mit der Flossenoberkante aufkleben...



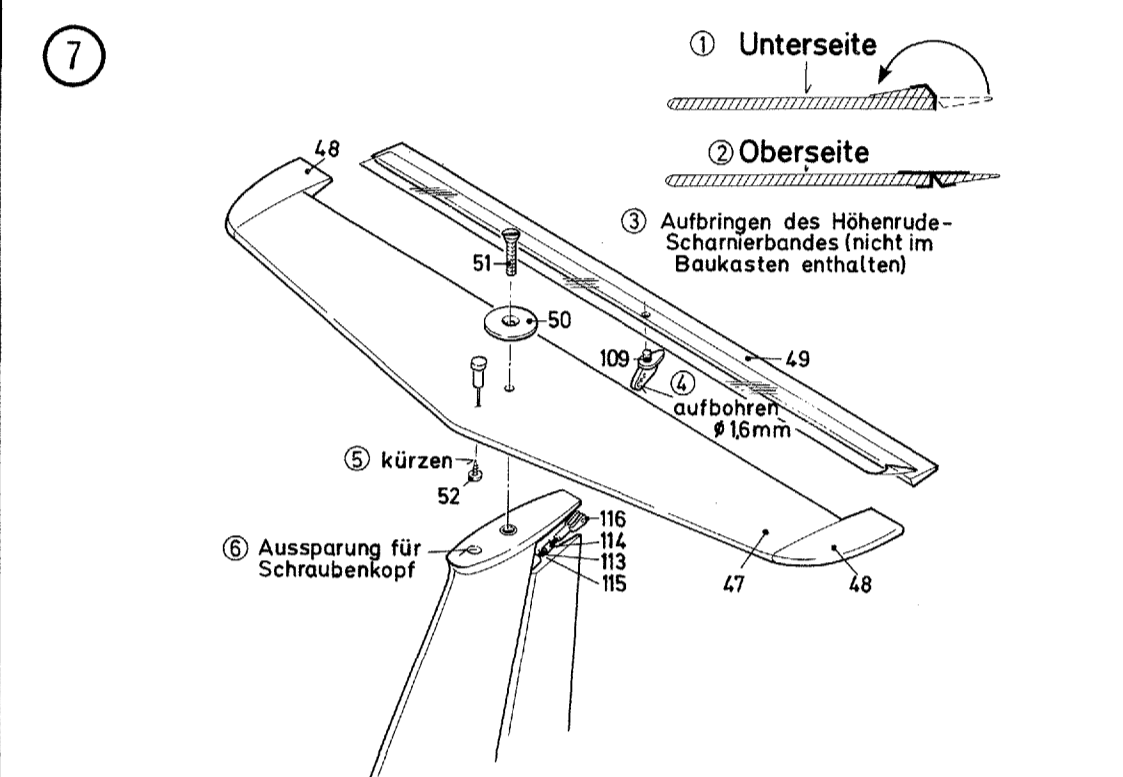
4 Seitenflosse senkrecht einkleben... 13 ankleben... 14 einpassen und verkleben... 26 zusammen mit Rumpfrücken (27) ein- bzw. aufkleben...



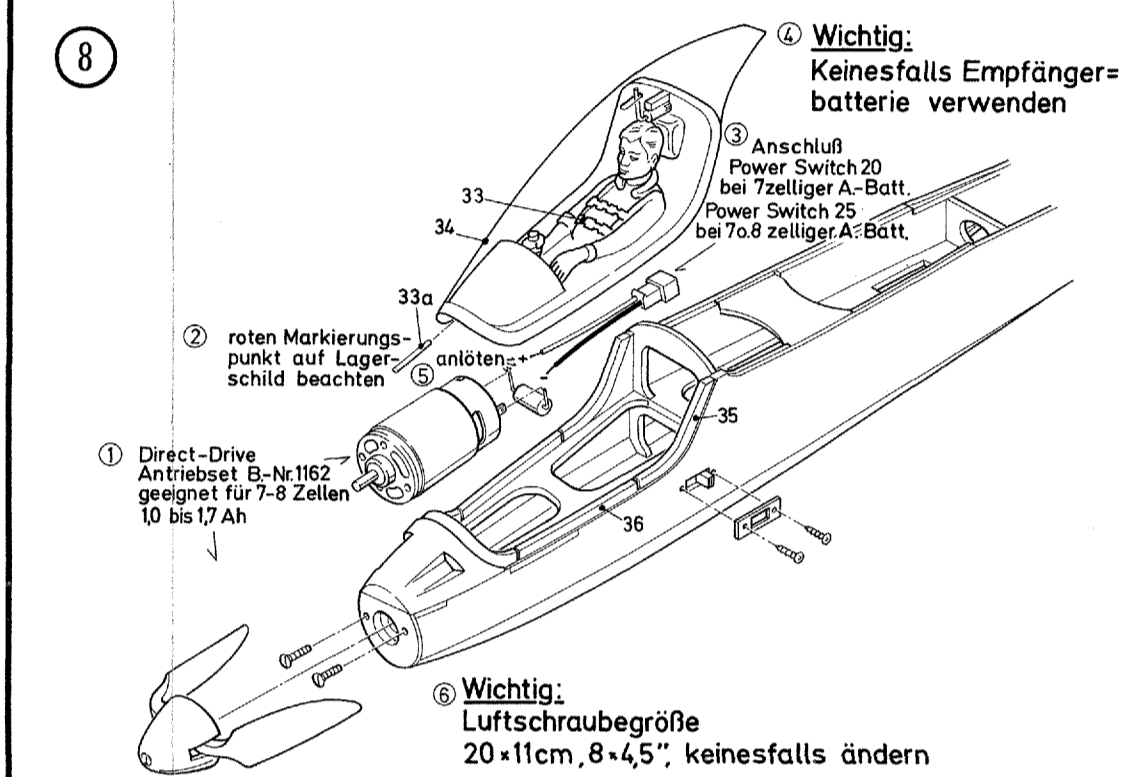
5 Kopf zusammensetzen... 34 Kopf an Kopf... 35 Kopf an Kopf... 36 Kopf an Kopf...



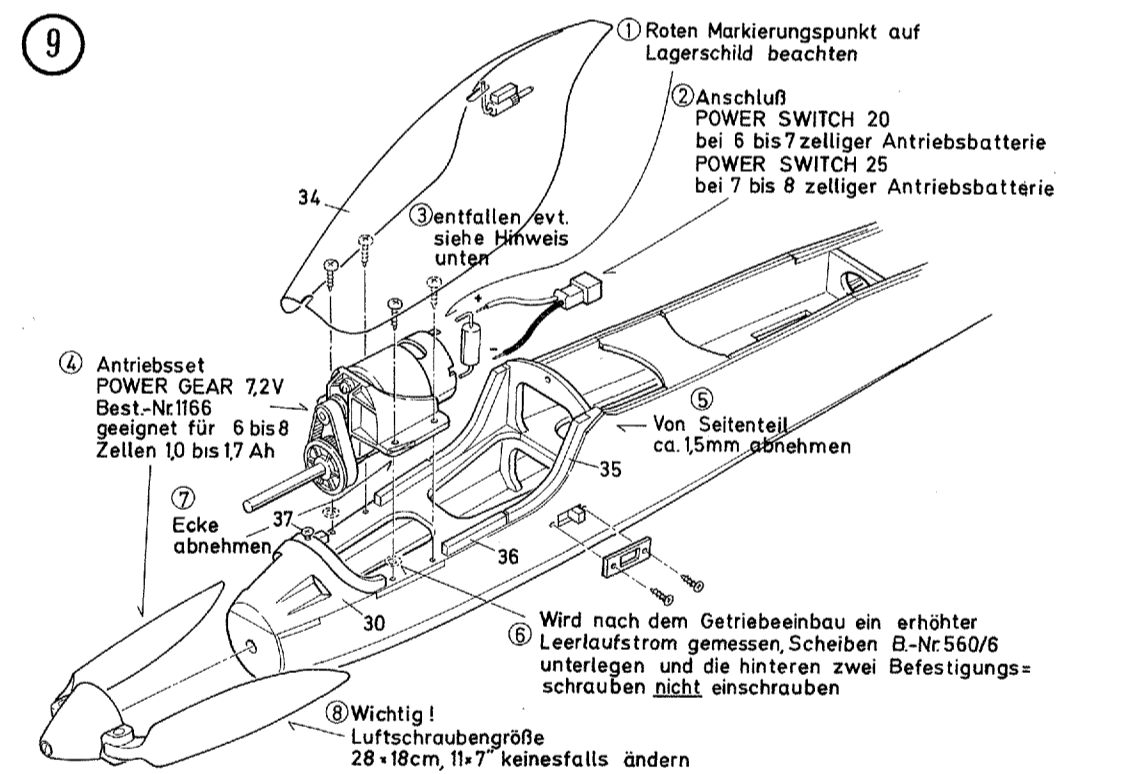
6 Winkelleiste (40) und Hilfsleiste (41) aufheften... 42 und Ecke (43) einpassen und einkleben... 44 mittig aufkleben...



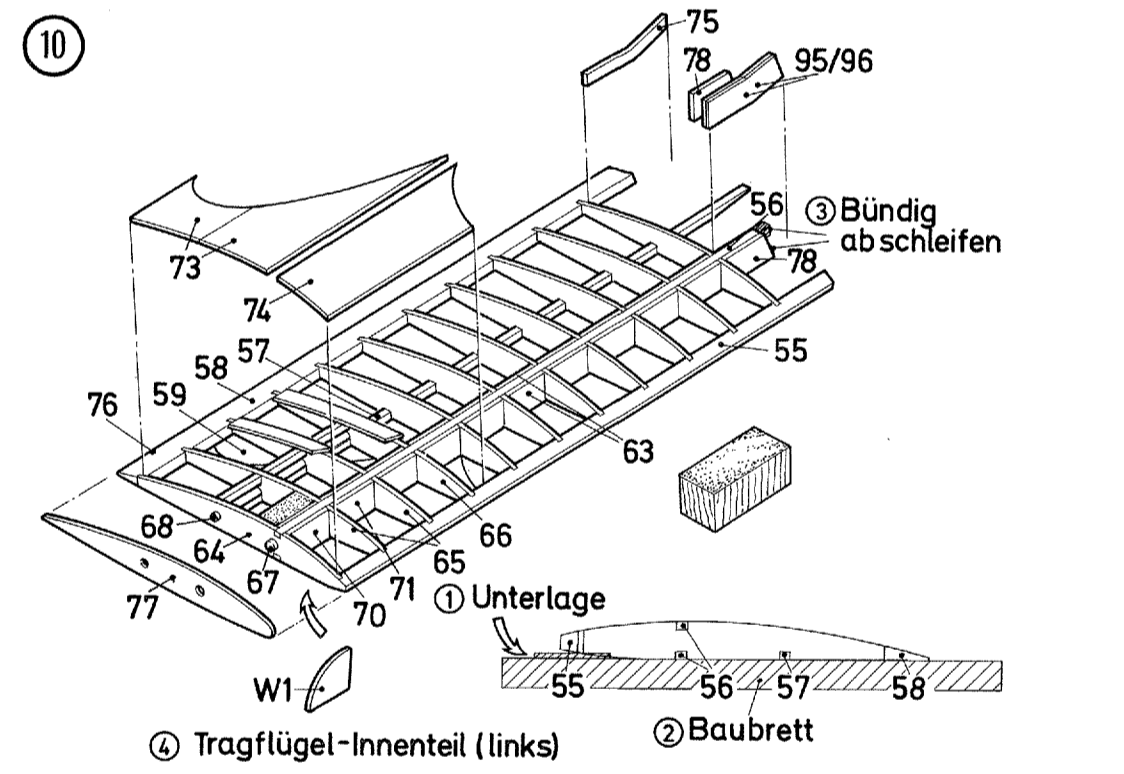
7 Randbögen (48) an Höhenleiste (47) ankleben... 49 einpassen und die Höhenleitwerk profilieren... 50 beachten... 51 montieren...



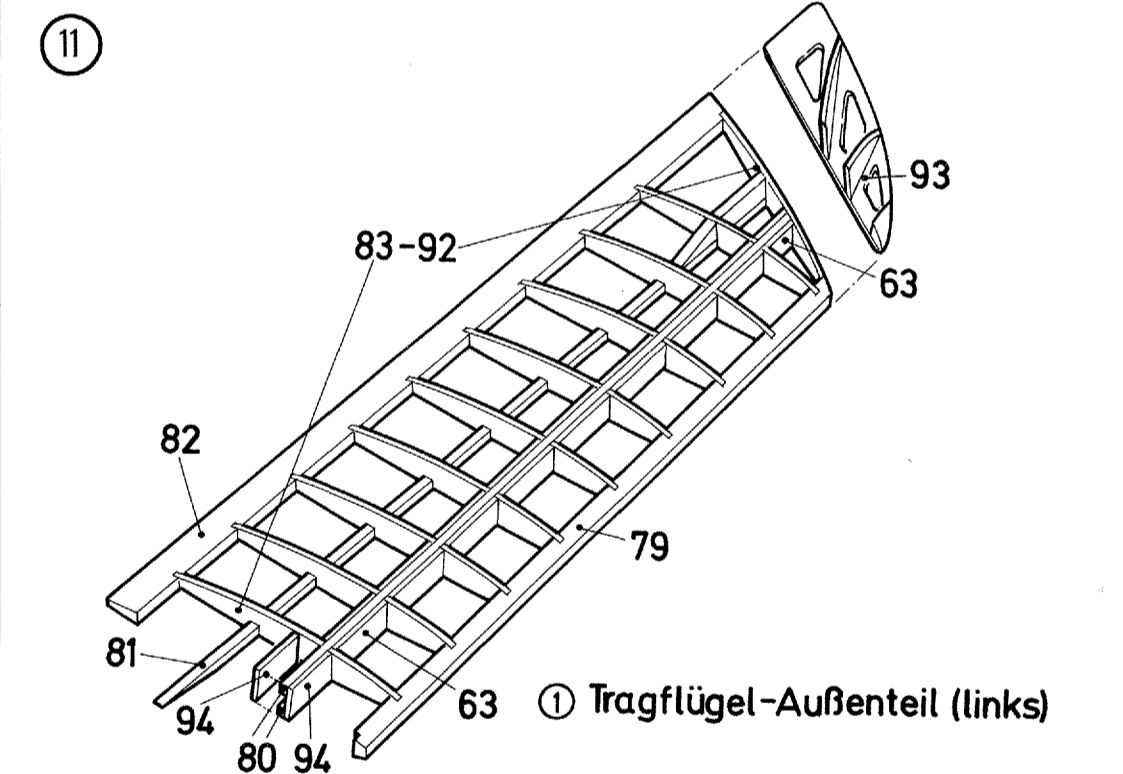
8 Einbau Direktantriebs, Best.-Nr. 1162... Motoranschlusskabel anlöten... Motor mit zwei M3 Schrauben montieren... Klappflurtschraube 20/11 cm, 8/4,5" montieren...



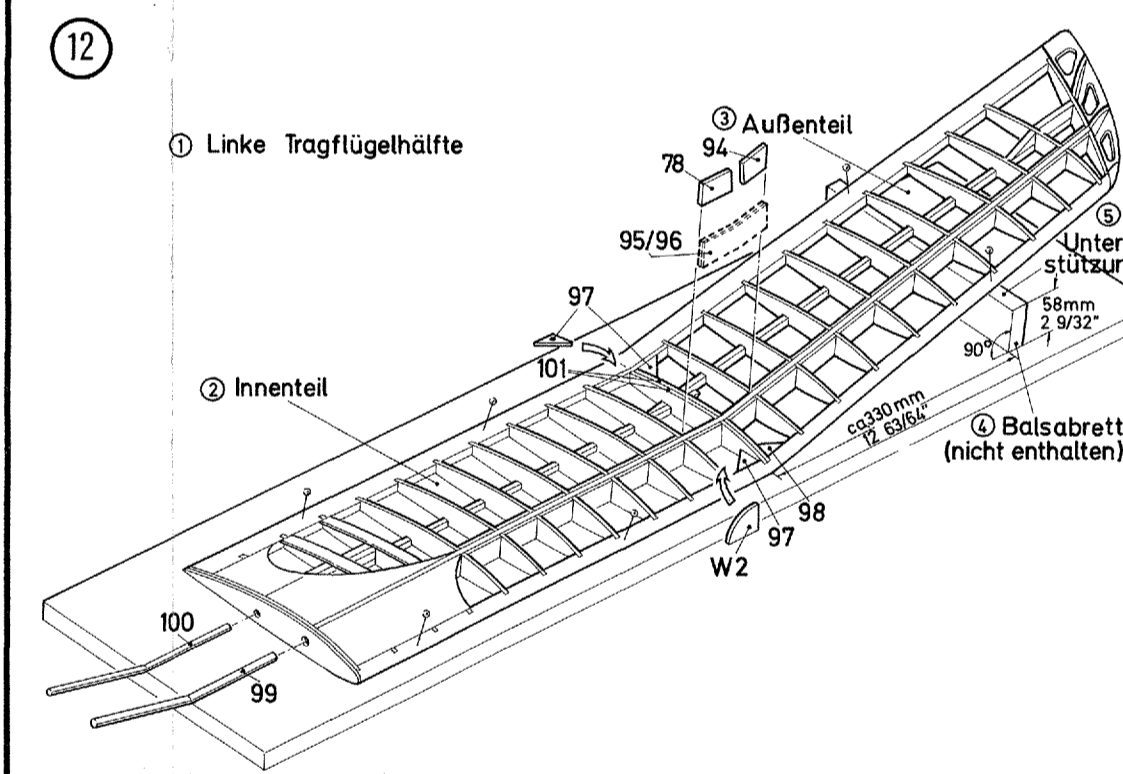
9 Einbau Antriebset POWER GEAR SPEED 600 BB, Best.-Nr. 1166... Gerieterie montieren... Wellen an den Aufhängepunkten der Stiftschrauben...



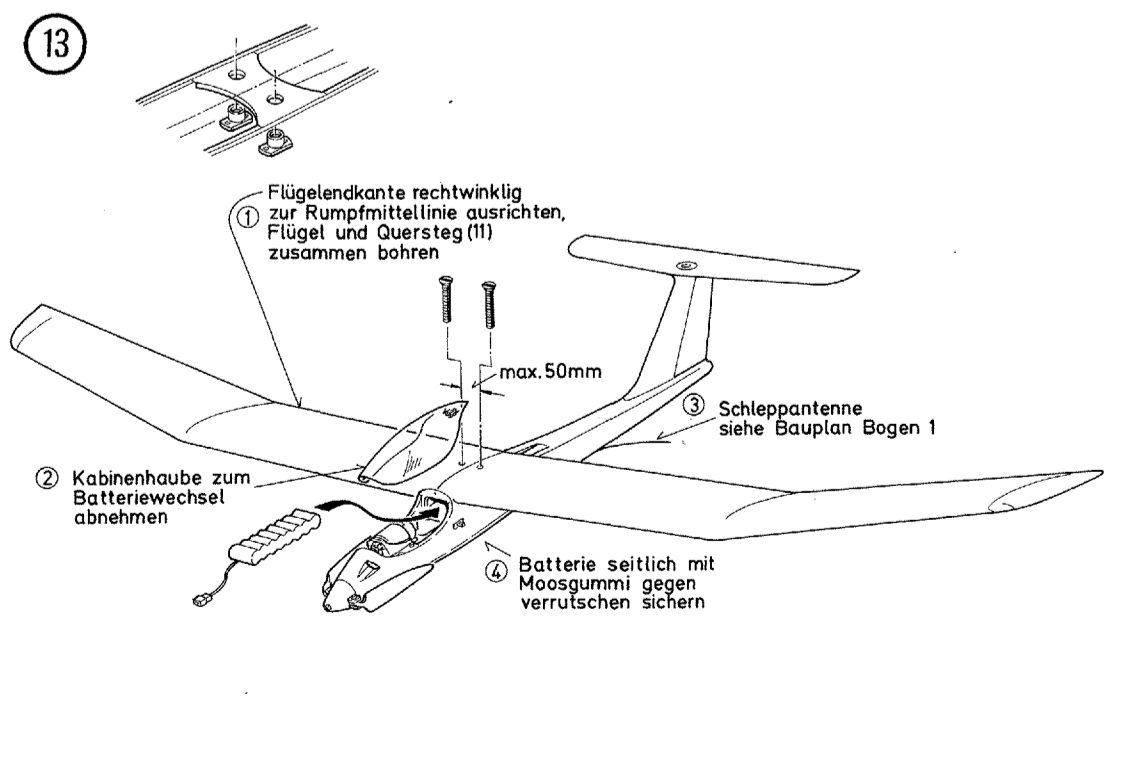
10 Für den Zusammenbau des Tragflügel-Innentells ein ebenes Baubrett... 63, 79 bis (106) ist nicht schwierig und an Hand des Bauplans...



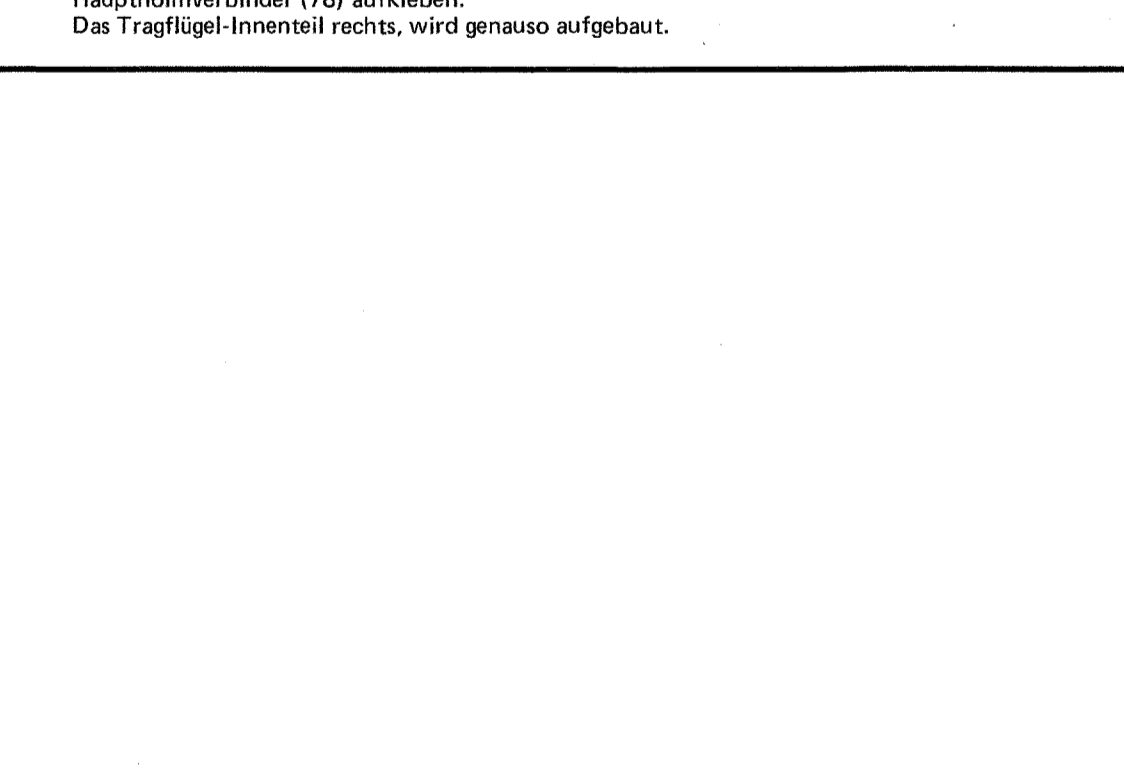
11 Der Zusammenbau erfolgt ebenfalls auf dem Bauplan... 63, 79 bis (106) ist nicht schwierig und an Hand des Bauplans...



12 Die Lackierung der mit Besspannpapier bzw. JAPANESE bepannten Teile... Flügelflächen werden durch die Stifte (99), (100) verbunden...



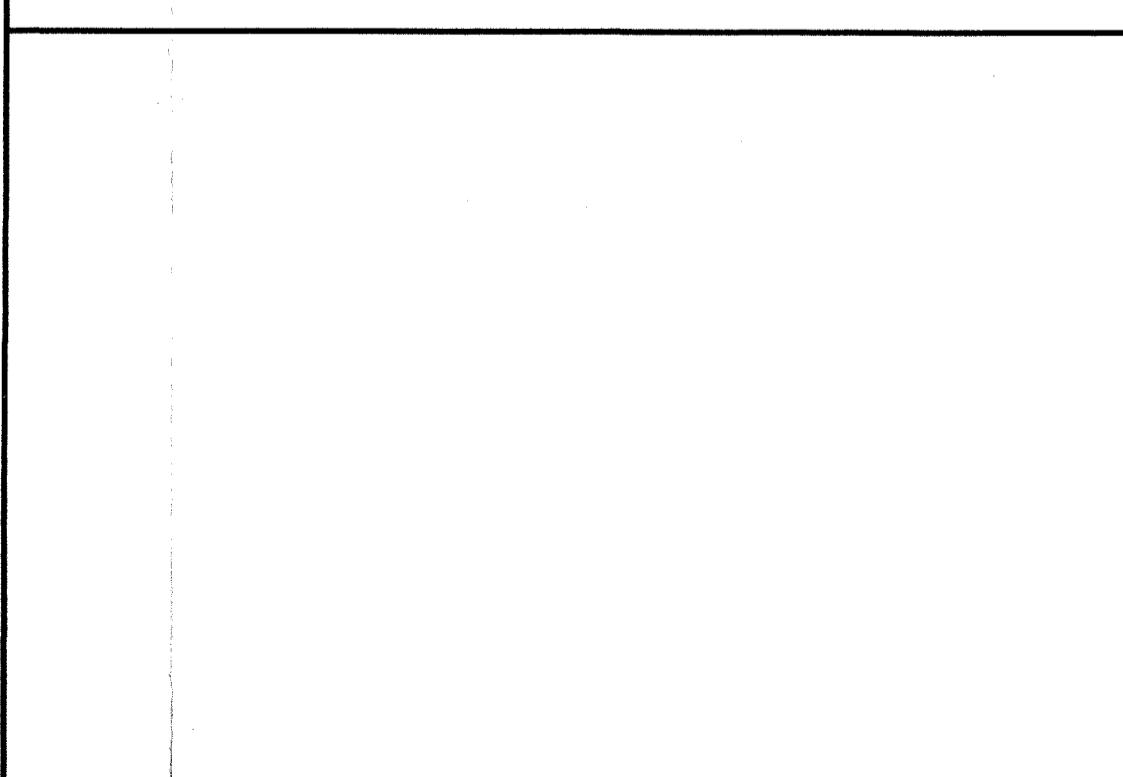
13 Endmontage... Die Tragflügelhälften mit den Verbindungsstiften (99) und (100) zusammenstecken... Flügel auf den Rumpf legen...



14 Bei aufgebrautem Tragflügel den Schwerpunkt überprüfen... Das Modell soll waagrecht auspendeln...



15 Kontrolle aller Funktionen... Schon vor dem Einfliegen ist diese Kontrolle sehr wichtig... dazu müssen alle Akkus voll geladen werden...



16 Einfliegen... Für den ersten Start unbedingt ein hindernisfreies Gelände aussuchen... Möglichst bei Windstille starten...

Allgemeines Das Modell Elektro-PINK ist ein langsam fliegendes Elektromodell für 6 bis 8 NC-Zellen... Als Antrieb kann zwischen dem einfachen und preiswerten Direktantrieb und dem Zahnriemen-Getriebeantrieb gewählt werden...

Zubehör für Direktantrieb (nicht im Baukasten enthalten) DIRECT DRIVE SPEED 600 8 V, Best.-Nr. 1162... RC-POWER SWITCH 20, Best.-Nr. 3871... SANYO 8-N 1200 SCR CUTOFF 9,6 V/1,35 Ah, Best.-Nr. 3491...

Schwenk gelagertes Kugellager, Best.-Nr. 3372... Fernsteueranlage Es wird ein 8-Kanal Fernlenker mit zwei Servos C 507 benötigt... Hinweis: Für den Betrieb des RC-Flugmodells sind die gültigen luftrechtlichen Vorschriften zu beachten...

Direktantriebsversion Pilotenkopf aus Haltschalen verkleben... Cockpit und Kabinenhaube ausschneiden und am Rumpf anpassen... Hinweis für Klebeverbindungen Sofern in der Bauanleitung nichts anderes angegeben ist, UHU hart als Klebstoff verwenden...

Die Lackierung der mit Besspannpapier bzw. JAPANESE bepannten Teile... Flügelflächen werden durch die Stifte (99), (100) verbunden... Wichtig! Farbfläche sind durch die Farbpigmente schwerer als farblose Lacke!

Einbau der RC-Anlage Rudermechanismen einschrauben... Bei aufgebrautem Tragflügel den Schwerpunkt überprüfen... Kontrolle aller Funktionen Schon vor dem Einfliegen ist diese Kontrolle sehr wichtig...

Einfliegen Für den ersten Start unbedingt ein hindernisfreies Gelände aussuchen... Viele schöne Flüge mit dem Modell Elektro-PINK.

Best.-Nr. 4208/1... Ferner wird benötigt: (Nicht im Baukasten enthalten) UHU plus endfest 300 950/15... Zum Besspannen: Besspannpapier, weiß 12g/m² für Flügel, Höhenleitwerk und Seitenruder...

Stückliste Elektro-PINK... Teil-Nr. Benennung Anzahl Material Abmessung in mm... 1 Rumpfboden 1 Balsa 3 Formteil... 2 Eckleiste 2 Balsa 6x6, Lg. n.Z.

3 Motorhaube 1 Birken-Sperrholz 3 Stanzteil... 4 Motorhaube 1 Birken-Sperrholz 3 Stanzteil... 5 Spant 1 Pappel-Sperrholz 3 Stanzteil...

6 Motorhaube 1 Birken-Sperrholz 3 Stanzteil... 7 Motorhaube 1 Birken-Sperrholz 3 Stanzteil... 8 Motorhaube 1 Birken-Sperrholz 3 Stanzteil...

9 Motorhaube 1 Birken-Sperrholz 3 Stanzteil... 10 Motorhaube 1 Birken-Sperrholz 3 Stanzteil... 11 Motorhaube 1 Birken-Sperrholz 3 Stanzteil...

12 Motorhaube 1 Birken-Sperrholz 3 Stanzteil... 13 Motorhaube 1 Birken-Sperrholz 3 Stanzteil... 14 Motorhaube 1 Birken-Sperrholz 3 Stanzteil...

15 Motorhaube 1 Birken-Sperrholz 3 Stanzteil... 16 Motorhaube 1 Birken-Sperrholz 3 Stanzteil... 17 Motorhaube 1 Birken-Sperrholz 3 Stanzteil...