

"CAGE A POULES" Serial  
**hirondelle**  
 Cacahuète \* 1911  
 \* de Jean-Francis FRUGOLI

3/16 THICK SHEET LE TREILLIS DU FUSELAGE EST CONSTRUIT SUR LA VUE DE DESSUS A L'AIDE DES COUPLES B et C et de la CALE D

DIHEDRAL/SCALE  
 DIÈDRE A L'ECHELLE

50/10' Balsa

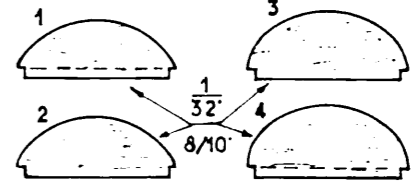
FORM 'D' FOR NOSE STRUCT

RENFORT A) Cpl. 4/10' PLY. .020

B) 1/32 PLY. Cpl. 8/10'

C) 1/32 PLY. Cpl. 8/10'

1/8 PLUG BOUCHON 30/10'



COVERING ENTIRELY YELLOW TISSUE or WHITE VARNISHED

ENTOILAGE JAUNE or BLANC VERNIS

GLUE THE WINGS AFTER COVERING

COLLER LES AILES APRES ENTOILAGE

LES NERVURES SONT EN 6/10'

RADISSEURS EN FIL DE SOIE

ALL RIGGINGS ARE SILK THREADS

LAMELLES Balsa CONTRE-COLLEES

ALL RIBS IN 1/32 LIGHT Balsa or 1/64 MEDIUM

LAMINATED STRIPS

LA CABANE EST ARMÉE DE C.à.P. 3/10' CABANE (STRAW) 1/64' dia. WIRE ARMATURE

PEINTURE ALUMIN. PAINT.

1/32' Balsa COVERING COFFRAGE 6/10'

MAHOGANY VARNISH COLOURING VERNIS ACAJOU

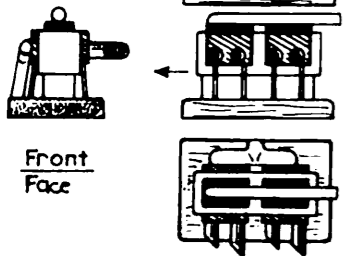
PALIER PECK-POLYMERS BEARING

WIRE 1/32 C.à.P. 8/10'

REMOVABLE NOSE BL. 3/16' NEZ AMOVIBLE 50/10'

ROUES HUNGERFORD WHEELS

SPLITTED BAMBOO REFENDU



TRUE SCALE

1/16x1/64

1/64

SHAPED LIGHT Balsa

Balsa TENDRE FORMÉ

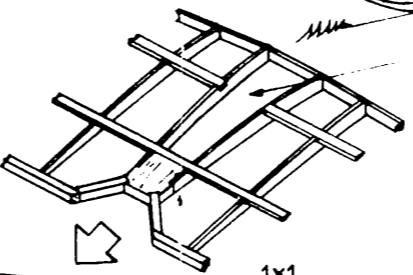
PAILLE STRAW

1,5x1,5

ONLY (H) WITH ENTIRE .020 WIRE SEULES LES JAMBES (H) ARMATURE SONT ARMÉES INTÉRIEUREMENT D'UNE C.à.P. 5/10' SUR TOUTE LEUR LONGUEUR

GLUED AFTER STAB. INSTAL. MIS EN PLACE APRES MONTAGE DU STAB.

NO TISSUE ON THESE AREAS CES PARTIES NE SONT PAS ENTOILÉES



RUBBER PEG BROCHE

RUBBER NOT INKED FOR CLARITY

Short 10/20 wire axle

Axe C.à.P. 5/10'

HÉLICE Ø110

Tous droits réservés

4 5/8 dia PROP

3/64 sq.

LA DÉRIVE N'EST PAS REPRÉSENTÉE ÉCHELLE EXACTE

DESSIN DE J.F. FRUGOLI - D'APRÈS "L'AÉRO"