

**Graupner**

# Motoraufsatz für Pylon engine mount for

**Filou**  
**JOLLY**  
**DANDY**Bestell-Nr.  
Indent-No.

Mit dem Motoraufsatz können die Segelflugmodelle FILOU, JOLLY und DANDY als Motorsegler geflogen werden. Die Umwandlung vom Segelflugmodell zum Motorsegler und auch umgekehrt kann in kurzer Zeit erfolgen.

Der Einsatz der Segelflugmodelle FILOU, JOLLY und DANDY als Motorsegler ist dann empfehlenswert, wenn ein entsprechender Hang fehlt und wenn man keinen Hochstart durchführen will. Der Motoraufsatz ist für den gesteuerten und ungesteuerten Flug verwendbar.

Wird der FILOU ohne Fernsteuerung geflogen, ist der Glühkerzenmotor COX PEE WEE mit 0,33 ccm Hubraum (Best.-Nr. 1435) gut geeignet. Auch für das Segelflugmodell JOLLY reicht dieser Motor aus.

Wird der FILOU mit Fernsteuerung eingesetzt, empfiehlt es sich, den Glühkerzenmotor COX BABE BEE oder COX QZ 049 mit 0,8 ccm Hubraum (Best.-Nr. 1436 bzw. 1442) zu verwenden.

Diese Motoren sind ebenfalls für das Freiflug- oder RC-Flugmodell DANDY geeignet.

## Der Zusammenbau

### A. Bei Verwendung des Glühkerzenmotors COX PEE WEE mit 0,33 ccm Hubraum

Zuerst werden die aufgedruckten Balsa- und Sperrholzteile ausgesägt. Der Pylon (1) besteht aus zwei Teilen, die miteinander verleimt werden.

In den Pylon wird an der gekennzeichneten Stelle vorsichtig ein Drahtstift so eingeschlagen, daß er auf beiden Seiten gleich lang übersteht; der Kopf ist abzuzwicken.

Nun wird die Auflageplatte (2) auf den Pylon (1) von hinten durch den Schlitz so aufgeschoben, daß sie dem Tragflügelprofil entsprechend gebogen ist. Der eingeschlagene Drahtstift leistet hierbei gute Hilfe.

Die Auflageplatte und der Pylon sind sorgfältig miteinander zu verleimen. Vor dem Verleimen müssen die beiden Teile ausgerichtet werden und von vorn gesehen im rechten Winkel zueinander stehen.

Nun wird die Motorbefestigungsplatte (3) ausgesägt, auf Teil (1) aufgeschoben und verleimt. Auch hier ist auf rechtwinkligen Sitz und besonders gute Leimung zu achten. Anschließend werden die beiden Verkleidungen (4) noch befestigt und stromlinienförmig verschliffen. Nun sind noch die Auffütterungen (5) und (6) unten an Teil (2) zu leimen. Dann ist der Motoraufsatz an den Tragflügel anzupassen, d. h., die Auffütterungen müssen entspre-

chend der V-Form des Tragflügels verschliffen werden.

Der Aufsatz wird zuletzt noch mit GLATTFIX, Best.-Nr. 207, und SPANNFIX-IMMUN, Best.-Nr. 1408/1—13, gestrichen (beides nicht im Bausatz enthalten). Die farbigen Anstriche richten sich nach der Modellackierung. Zwischen den Anstrichen muß jeweils mit feinstem Schleifpapier, Best.-Nr. 700/2, verschliffen werden.

Nach Fertigstellung des Aufsatzes wird der Motor mit 4 Schrauben an Teil (3) befestigt.

### B. Bei Verwendung des Glühkerzenmotors COX BABE BEE bzw. COX QZ 049 mit 0,8 ccm Hubraum

Der Zusammenbau des Motoraufsatzes erfolgt in der gleichen Weise wie vorher beschrieben.

Es ist nur noch zusätzlich das Zwischenstück (7) aus 1,5 mm Aluminium auszusägen und mit den Bohrungen zu versehen.

Bevor jedoch das Zwischenstück an Teil (3) mit Senkholzschrauben verschraubt wird, sind noch 4 Kerben in Teil (3) zu feilen, damit die Befestigungsmuttern des Motors Platz haben.

Der Motor wird dann mit 4 Schrauben und Muttern auf dem Zwischenstück befestigt. Die Schrauben sind etwas zu kürzen. Für den Motor kommt die Luftschraube 15/10 cm, Best.-Nr. 1316/15/10 zur Verwendung, sie ist auf beiden Seiten um je 6 mm zu kürzen.

Ein Auswuchten ist empfehlenswert.

## Die Montage

geschieht bei beiden Motorträgern in der gleichen Art. Der Motoraufsatz wird auf die Flügelmitte gesetzt und mit 4 Gummiringen so befestigt, wie es die Abbildung umseitig zeigt. Die Abb. zeigt die Motorbefestigung auf dem Modell FILOU. Für die Modelle JOLLY und DANDY gilt die analoge Befestigung. Bei DANDY, dem größten der drei gesamten Modelle, kann die Befestigung mit Gummiringen auch nach der Abbildung auf dem Verpackungskarton DANDY gemacht werden.

Veränderungen an der Motorzugrichtung sind durch Unterlegen von dünnen Scheiben am Motorflansch vorzunehmen. Ist der Flug gedrückt, dann unten, ist er überzogen, dann oben unterlegen.

Eventuelle Lastigkeitsänderungen durch den Motoraufsatz sind durch Zugabe bzw. Entnahme von Blei auszugleichen.

Viel Spaß beim Fliegen mit FILOU, JOLLY und DANDY als Motorsegler!

**Ausführung A :**

Bei Verwendung des Glühkerzenmotors  
COX PEE WEE mit 0,33 ccm Hubraum.

**Ausführung B :**

Bei Verwendung des Glühkerzenmotors  
COX BABE BEE oder COX QZ 049  
mit 0,8 ccm Hubraum.

**Stückliste Motoraufsatz FILOU/JOLLY/DANDY**

Teil-Nr.	Benennung	Anzahl	Material	Abmessung in mm
1	Pylon (2-teilig)	1	Sperrholz	105 x 145 x 1,5
2	Auflageplatte	1	Sperrholz	60 x 145 x 1,5
3	Motorbefestigungsplatte	1	Lindenholz	40 x 40 x 8
4	Verkleidung	2	Balsa	45 x 35 x 15
5	Auffütterung (2-teilig)	2	Balsa	30 x 120 x 4
6	Futterstück	1	Balsa	50 x 25 x 4
Für Ausführung B noch zusätzlich:				
7	Zwischenstück	1	Aluminium	40 x 40 x 1,5

**Ferner wird benötigt** (im Bausatz enthalten)

1 Drahtstift

für Ausführung A

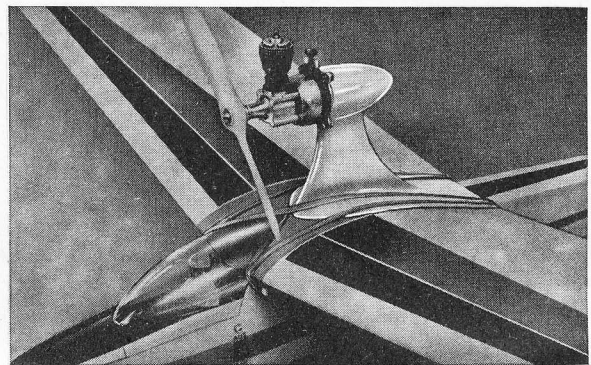
4 Halbrund-Holzschrauben 2 x 10 DIN 96

für Ausführung B

3 Senkholzschrauben 2 x 10 DIN 97

4 Zylinderkopfschrauben A M 2,6 x 10 DIN 84

4 Sechskantmuttern M 2,6 DIN 934



**Ferner wird benötigt** (im Bausatz nicht enthalten)

für Ausführung A

1 Glühkerzenmotor COX PEE WEE 0,33 ccm  
Hubraum, Best.-Nr. 1435

1 SUPER-NYLON-Luftschraube 12/5 cm  
Best.-Nr. 1316/12/5

1 Tube UHU-hart oder RUDOL 333

für Ausführung B

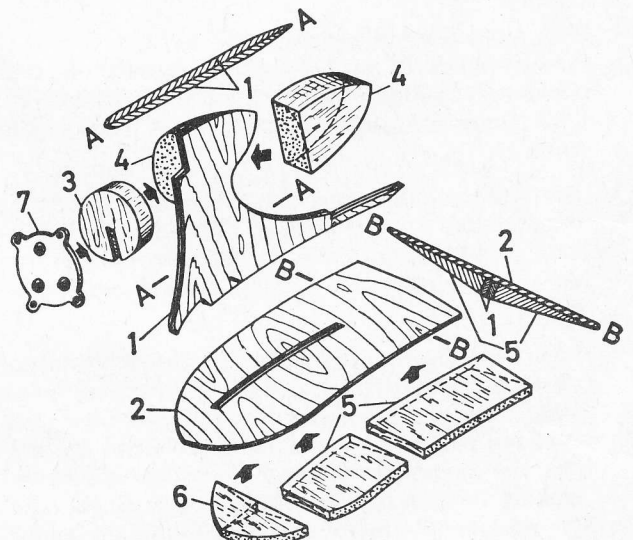
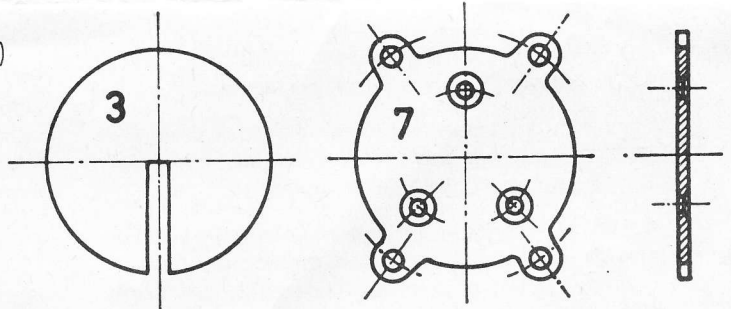
1 Glühkerzenmotor COX BABE BEE, 0,8 ccm  
Hubraum, Best.-Nr. 1436 oder

1 Glühkerzenmotor COX QZ 049, 0,8 ccm  
Hubraum, Best.-Nr. 1442

1 SUPER-NYLON-Luftschraube 15/10 cm  
(auf 13,8 cm Durchmesser kürzen!)  
Best.-Nr. 1316/15/10

1 Luftschrauben-Zwischenstück 5/6  $\phi$   
Best.-Nr. 200

1 Tube UHU-hart oder RUDOL 333



**Graupner**

# Motoraufsatz für Pylon engine mount for

*Filou*  
**JOLLY**  
**DANDY**

Bestell-Nr.  
Indent-No.

By the addition of this pylon engine mount the three sailplane models FILOU, JOLLY and DANDY can be easily converted to powered gliders. The conversion from glider to powered version and vice versa takes very little time.

Using the three sailplane models FILOU, JOLLY and DANDY in their powered version is recommended in all those cases when either a suitable slope is not available or one does not wish to launch the model by tow line. The pylon engine mount is, of course, equally well suited for free flight or radio controlled flying.

If FILOU is to be flown F/F fashion, the glo engine COX PEE WEE of .020 cu. in. displacement (indent No. 1435) is a good choice. The same engine is perfectly adequate for powering the JOLLY sailplane model.

Use of either a COX BABE BEE glo engine or a COX QZ 049 of .049 cu.in. displ. (indent Nos. 1436 and 1442 resp.) is recommended.

These engines are also suitable for the F/F and R/C versions of DANDY.

## Assembly

### A. Pylon engine mount for COX PEE WEE glo engine of .020 cu.in. displ.

Cut out the printed balsa and plywood parts first. The pylon (1) consists of two parts, which are cemented together. Push a wire pin through the pylon at the indicated position, making sure that the protruding ends are of equal length; cut off the head.

Now slip the mounting plate (2) with the slot from the rear onto the pylon (1), making sure that the curvature of (2) matches the contour of the airfoil. The wire pin will come in handy here.

Mounting plate and pylon must be thoroughly cemented. Prior to cementing the two parts must be carefully aligned. In the front view they should be perpendicular to each other.

Next cut out the engine bulkhead (3), slip it onto part (1) and cement. Here, too, the parts must be properly squared and carefully cemented. Then attach the two fairings (4) and sand to streamline shape. The fillets (5) and (6) are now cemented to part (2). The pylon engine mount is now mated to the wing, i. e. the fillets must be sanded to match the dihedral of the wing.

Last step is the application of coats of GLATTFIX, indent No. 207, and SPANNFIX-IMMUN, indent No. 1408/1—13 (both not contained in the kit). The

colour scheme of the pylon engine mount should follow that of the model. Carefully sand down with very fine sandpaper, indent No. 700/2, between intermediate coats.

When ready the motor is attached to part (3) with 4 screws.

### B. Pylon engine mount for COX BABE BEE and COX QZ 049 glo engine of .049 cu.in. displ.

Assembly of the motor mount for this engine is essentially the same as for the PEE WEE engine mount.

However a spacer (7) must be cut out from  $\frac{1}{16}$ " sheet aluminium and drilled to take the engine mounting bolts.

Prior to attaching the spacer to part (3) with countersunk wood screws, four recesses must be filed into part (3) to provide ample space for the motor bolts.

The motor is then mounted on the spacer by 4 bolts and nuts. The bolts must be shortened a bit. A 6 x 4" propeller, indent No. 1316/15/10 is recommended for this motor. Both blades of the propeller should be cut off  $\frac{1}{4}$ " at the tips. Carefully balance the propeller after this operation.

## Attaching the engine mounts

Same method is used in both cases.

The pylon engine mount is placed on the wing center and attached with 4 elastics, as shown in the illustration on the reverse page. The illustration shows the proper method of mounting the engine to a FILOU model. Same method of installation is used for JOLLY and DANDY. For DANDY, the largest of the three models, the mount may also be attached with elastics in the manner shown on the DANDY box lid.

Thrust line adjustments are made by inserting thin washers under the mounting flanges of the motor. If the model dives, insert washers at bottom side, if it stalls insert them at top side.

In case of trim changes caused by the installation of the pylon engine mount, add or remove ballast weight, as required.

Here's wishing you much fun flying FILOU, JOLLY and DANDY as powered gliders!

Version A:  
for installation of glo engine COX PEE WEE  
of .020 cu.in. displacement.

Version B:  
for installation of glo engine COX BABE BEE  
or COX QZ 049 engine of .049 cu.in. displ.

**List of materials pylon engine mount for FILOU/JOLLY/DANDY**

Part No.	Designation	Amt req.	Material	Dimensions in inches
1	pylon (2 parts)	1	plywood	$4^{9/64} \times 5^{23/32} \times 1/16$
2	mounting plate	1	plywood	$2^{3/8} \times 5^{23/32} \times 1/16$
3	engine bulkhead	1	lime	$1^{37/64} \times 1^{36/64} \times 2^{1/64}$
4	fairing	2	balsa	$1^{25/32} \times 1^{25/64} \times 1^{10/32}$
5	fillet (2 parts)	2	balsa	$1^{3/16} \times 4^{47/64} \times 5/32$
6	fillet	1	balsa	$1^{31/32} \times 6^{3/64} \times 5/32$
Additionally required for version B:				
7	spacer	1	aluminum	$1^{37/64} \times 1^{37/64} \times 1/16$

**Also required and contained in the kit**

1 wire pin

for version A

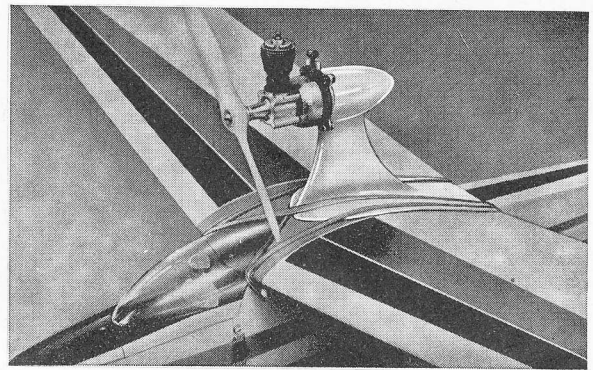
4 half-roundhead wood screws  $5/64 \times 1^{13/32}$ " DIN 96

for version B

3 countersunk wood screws  $5/64 \times 1^{13/32}$ " DIN 97

4 cylinderhead bolts AM  $7/64 \times 1^{13/32}$ " DIN 84

4 hexagon nuts M  $7/64$ " DIN 934



**Required, but not contained in the kit**

for version A

1 glo engine COX PEE WEE .020 cu.in. displ.  
indent No. 1435

1 SUPER-NYLON propeller 5 x 2"  
indent No. 1316/12/5

1 tube UHU-hart or RUDOL 333

for version B

1 glo engine COX BABE BEE .049 cu.in. displ.  
indent No. 1436 or

1 glo engine COX QZ 049, .049 cu.in. displ.,  
indent No. 1442

1 SUPER-NYLON propeller 6 x 4 (shorten to  
 $5^{7/16}$ "  $\phi$ ), indent No. 1316/15/10

1 propeller adapter  $1^{3/64}$ — $1^{5/64}$ "  $\phi$   
indent No. 200

1 tube UHU hart or RUDOL 333

