

# NA ZIMU.... EX-35 ....I NA LÉTO

Původem „EX-35“ se nenechte odradit. Model byl sice konstruován speciálně pro zimní soutěž „Vsetínské pětaticítky“ (tj. o největší délce 35 cm), ale s elektromotorem Igl a plochou baterií bude stejně dobře jezdit i v létě, v bazénu či na volné vodě. Můžete s ním trénovat na zimu a připravovat se na další ročník vsetínské soutěže nebo jezdit jen pro zábavu. Obtížnější je na modelu pouze přesné tvarování dna trupu, řešeného vpředu jako vytlačný člun a vzadu jako krytý katamaran – proto, aby model jezdil přímo.

## K STAVBĚ

Trup 1 vypracujeme z jednoho kusu pěnového polystyrenu. Vnitřní dutinu uděláme elektrickou pistolovou páječkou, výřez v zadní části dna listem pilky na kov nebo horkým odporovým drátem. Do zadní části zalepíme (Epoxy 1200 – použít i dále) plíšky jako kormidla 2. Trubku tvořící pouzdro hřídele 3 přilepíme až po zhotovení motorového lože 4, na něž přilepíme dotykové kontakty motoru a háčky pro gumovou nit (upevňující motor 5). Jde o to, aby hřídel lodní vrtule 6 a hřídel motoru byly přesně v jedné ose! Dvěma příčkami vymezíme prostor pro plochou baterii. Na příčku u motoru přilepíme pár kontaktních plíšků pro přímý odběr proudu z baterie.

Po vyhlazení trupu brusným papírem zhotovujeme *nástavbu*. Kabinu 7 zhotovíme ze 7mm prkénka a lišt 5×3, obloukovou část z bambusu nebo pedigu. Okenní rámy pečlivě vybrousíme, do předních vlepíme tenký celuloid, zadní okenní rámy necháme volné. Na stožáru 8 z 1mm překližky uděláme výřez pro poziční (bílé) světlo; na kabinu upevníme houkačku 9 (ze dřeva a papírového kornoutku). Reflektor 10 zhotovíme rovněž ze dřeva. Na trupu je celkem 6 kusů úvazů 11, vyřezaných z 1mm překližky a opílovaných do oblého tvaru. Záchrané kolo 12 je stočeno z 5mm hliníkového drátu, nabarveno (po čtvrtinách červeno-bíle) a po obvodu přelepeno úzkou leukoplastí (nabarvenou červeně). Poziční svítlny 13 na trupu jsou dřevěné, „zasklené“ části jsou naznačeny přilepeným stanoilem –

na pravé svítlně červeným, na levé zeleným, svítlna na stožáru bílým nebo žlutým. Okrasná křídla 14 na zádi jsou z 5mm překližky.

Zbývá udělat jednoduchý vypínač: na 5mm překližku přilepíme dva plíšky, na vrchní přinýtujeme otočnou páčku. Konce plíšků ohneme dovnitř, abychom na ně mohli připájet vodiče el. proudu.

*Povrchová úprava.* Celý trup z vnějšku tmelíme kaší, kterou uděláme z lepidla Epoxy 1200 zředěného lihem (přidávat opatrně po kapkách) a jemných dřevěných pilin. Po zaschnutí brousíme tak, aby epoxydová vrstva zůstala ucelená na všech plochách trupu, jinak acetonový lak by rozpustil pěnový polystyren! Epoxydové lepidlo je vhodné přidat i do barevného laku (rychle zpracovat). Kabinu a dřevěné doplňky barvíme odděleně a teprve hotové je přilepíme.

„EX-35“ má trup červený s bílými doplňky a bílou kabinu s červenými doplňky. Pro oživení je na obou bocích bílá lišta 2×2.

Do povrchově upraveného modelu instalujeme elektrické vodiče, k hřídeli přilepíme třílistou vrtuli o  $\varnothing$  20 mm (zn. IGRA), spojíme oba hřídele gumovou hadičkou nebo bužírkou a loď může na vodu.

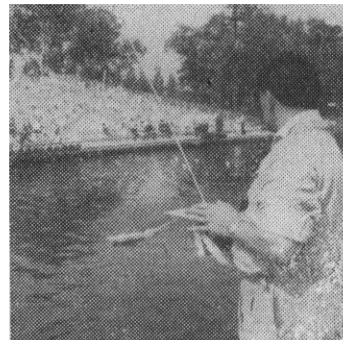
Směr jízdy seřizujeme přihýbáním plechových kormidel. Jízdní vlastnosti jsou uspokojivé, model je téměř nerozbitný a nepotopitelný, potřebný materiál na stavbu je snadno dosažitelný a levný. To všechno mluví pro to, abyste s ním byli spokojeni.

M. PACHUTA, KLM Ostravan

## Předpověď:

Už to máme za sebou, naši reprezentanti se potěšili pohledem na putovní pohár... Nebo jej snad vyhráli?

Kdo to mohl v době uzávěrky tohoto čísla vědět? Vždyť pořadatelé tonuli ještě v hluboké nevědomosti: kdo přijede, odkud, jak? Přece jen jsme našli jednoho zaslě-



Člen rakouského reprezentačního týmu E. Strohmann při jízdě ve Vídni

ceného – ředitele loňské soutěže Ing. Z. Tomáška, který si „troufí“ předvídat a odpověděl na otázky:

- Které družstvo získá putovní pohár?**
- Jaké bude počasí?**
- Kdo z našich bude nejúspěšnější?**

Odpověděl s jistotou a rozvahou, které nám nedovolily vyslovit pochyby o tom, že to bude:

- Rakouské družstvo**
- Polojasno až slunečno, pršet nebude**
- Kubíček, ve třídě nad 5 cm<sup>3</sup> Smola.**