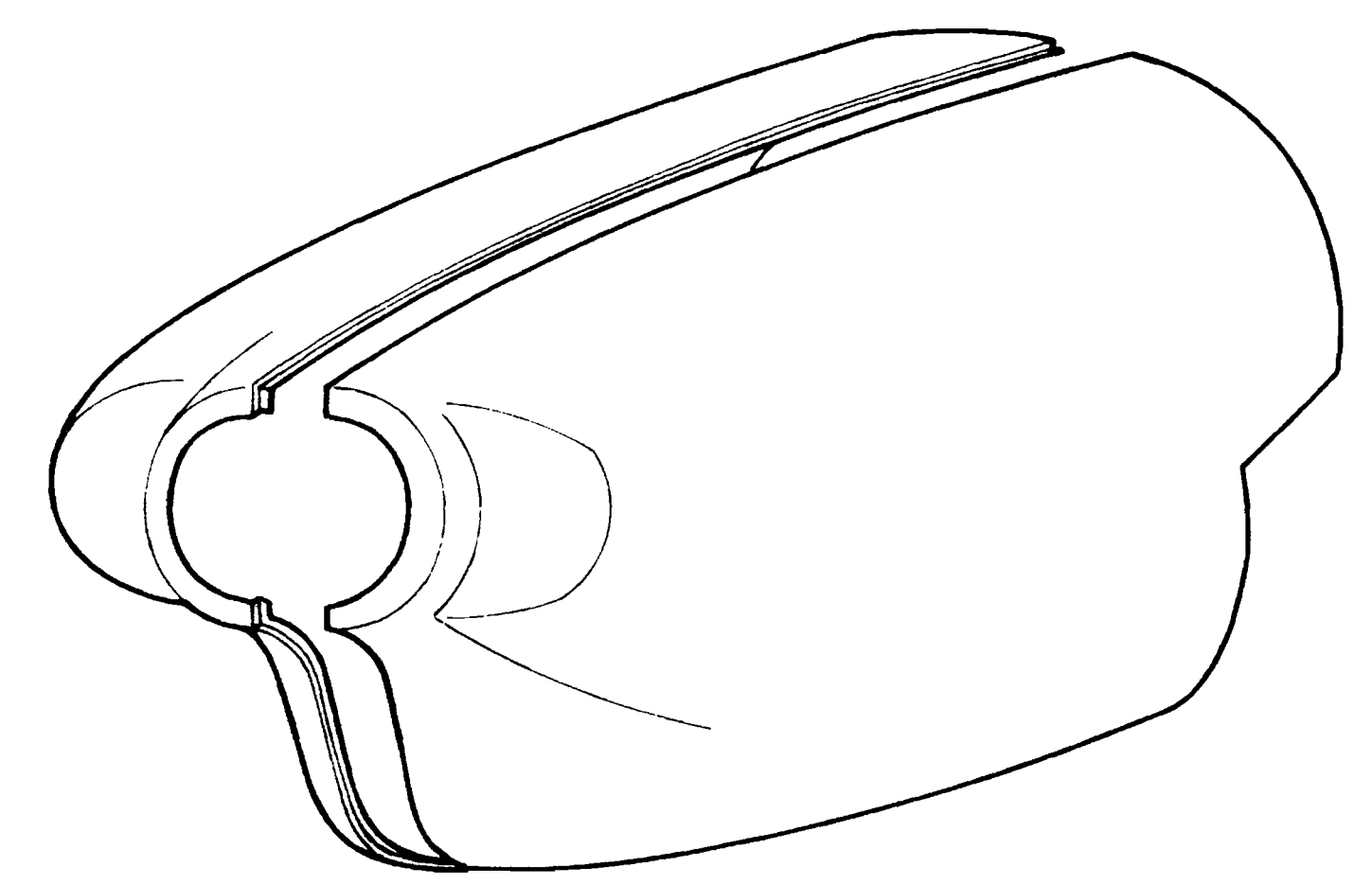
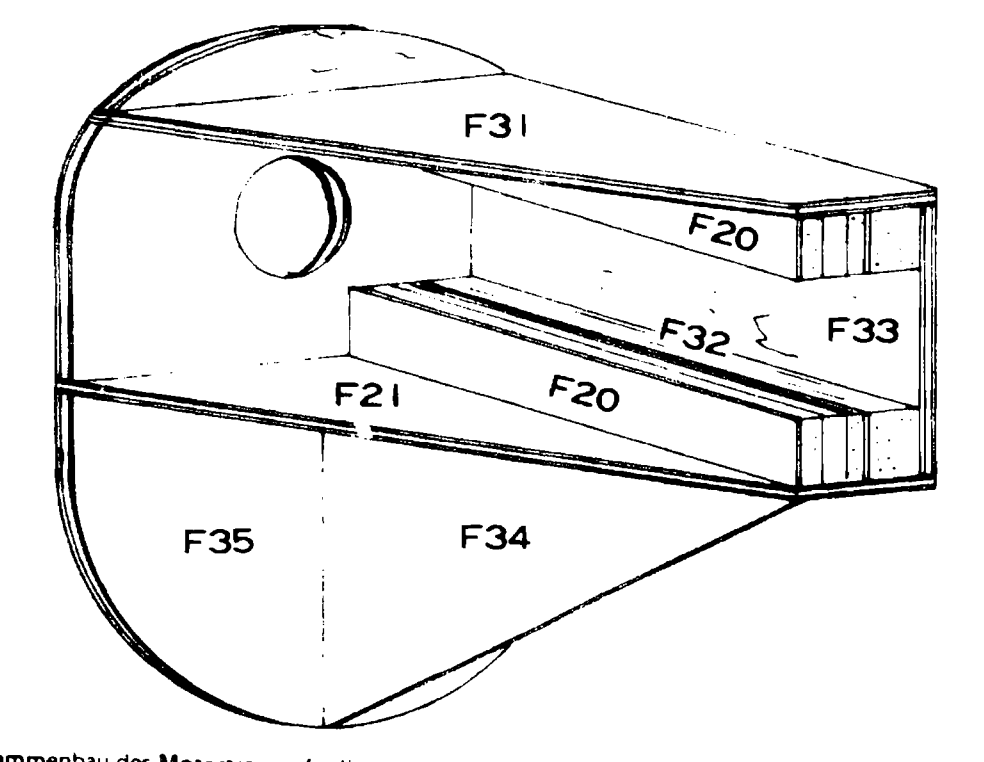
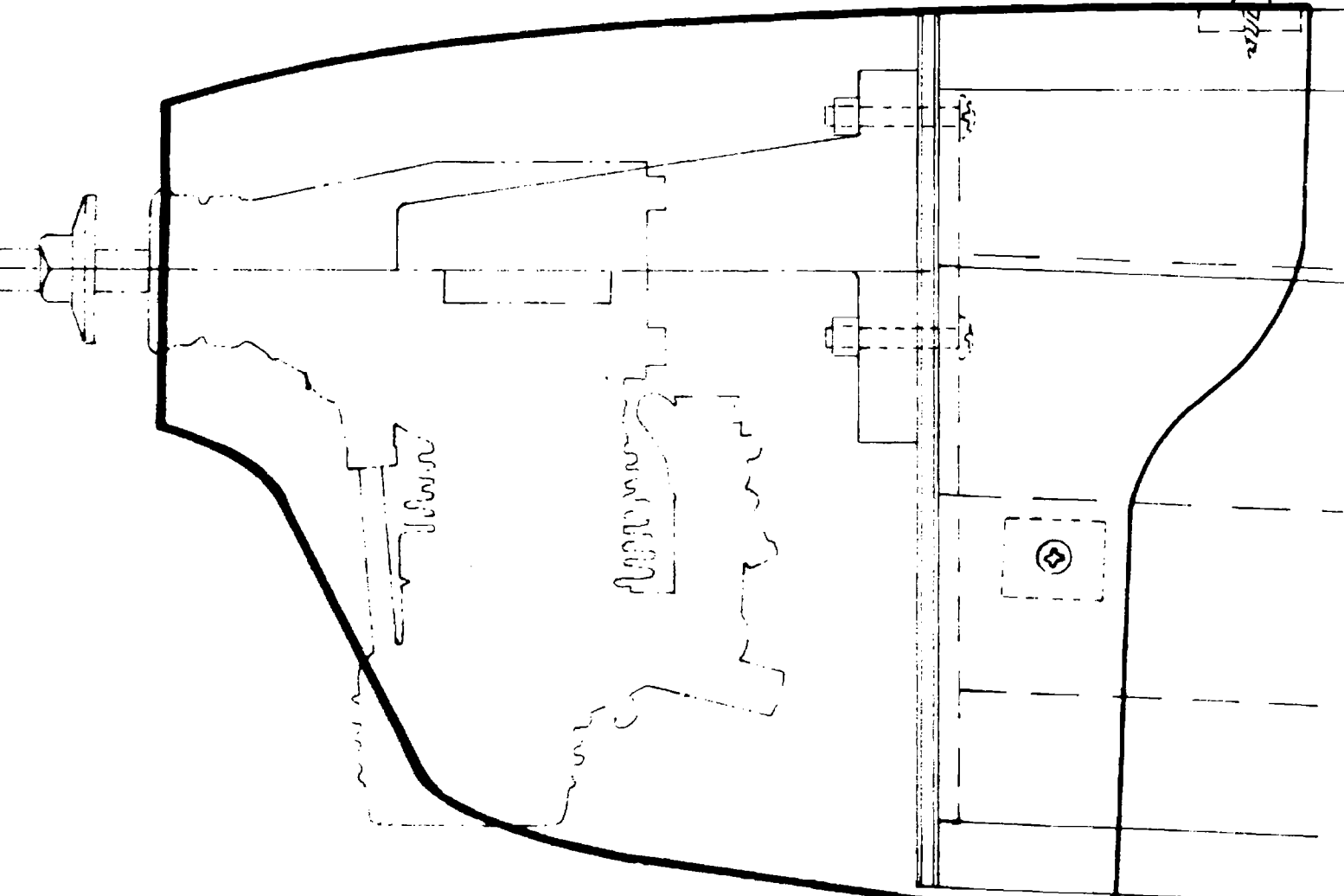
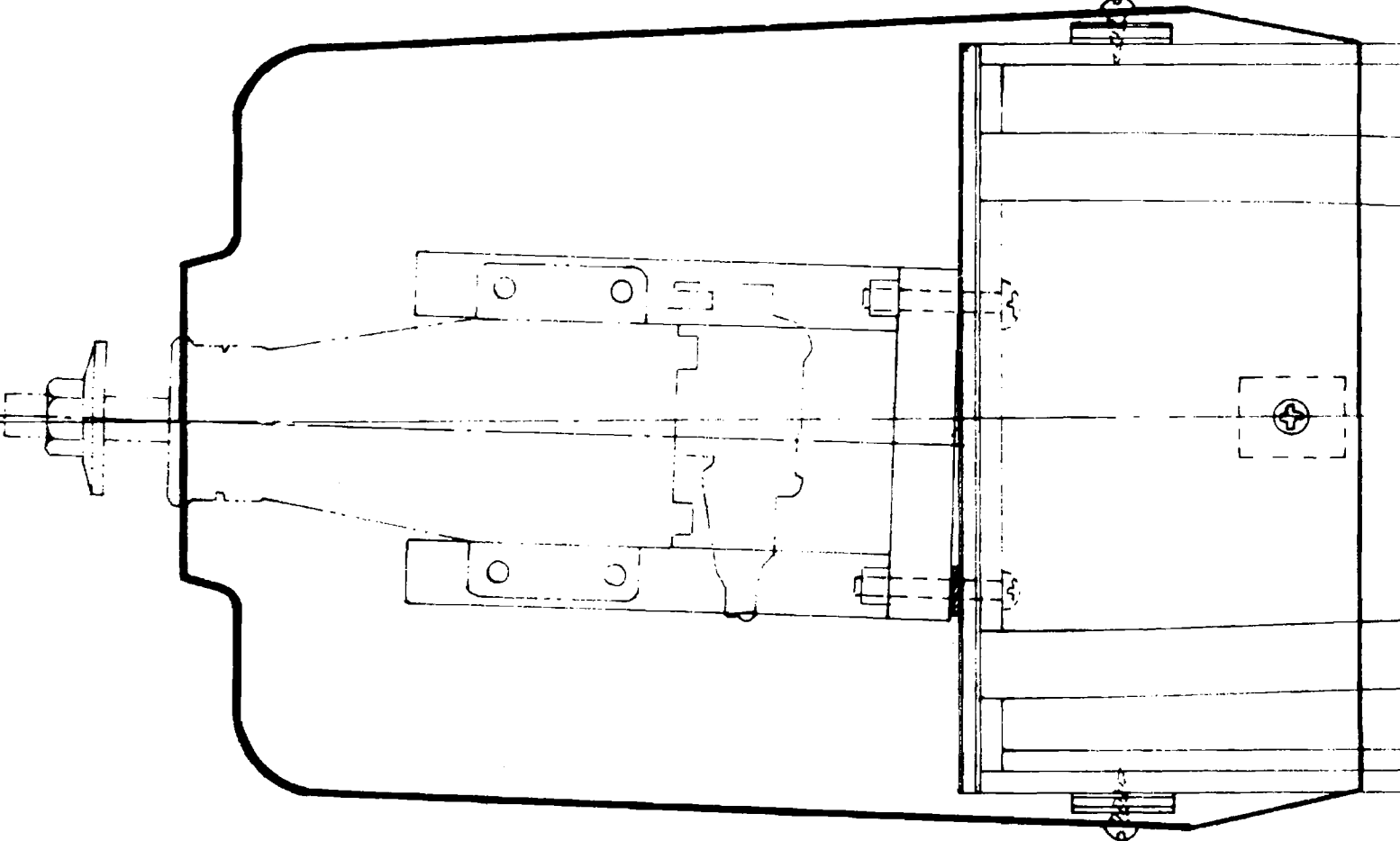


Eine Tragflächenhälfte wird auf einen steilen Tisch (Baudeckel) gelegt und die andere Hälfte so ausgerichtet, daß zwischen Randbogen und Tisch 120 mm Abstand sind. Die die V-Stellung ergebenden Verbindungsstelle sind sorgfältig zu verkleben.  
Place one side of main wing on the first table and dihedral angle should be adjusted to have 120mm height from the table to top of the side wing. Pay careful attention for cement both side of the wing with joint.



Beide Hälften der Kabine werden entlang der Markierungen mit Messer oder Schere ausgeschnitten. Einige Millimeter Überlappungsfuge stehen lassen. Mit Sekundenkleber Hälften zusammenkleben.  
Cut with a knife or scissor along to cutting line inside the ABS cowling and cement right and left side together with an instant cement.

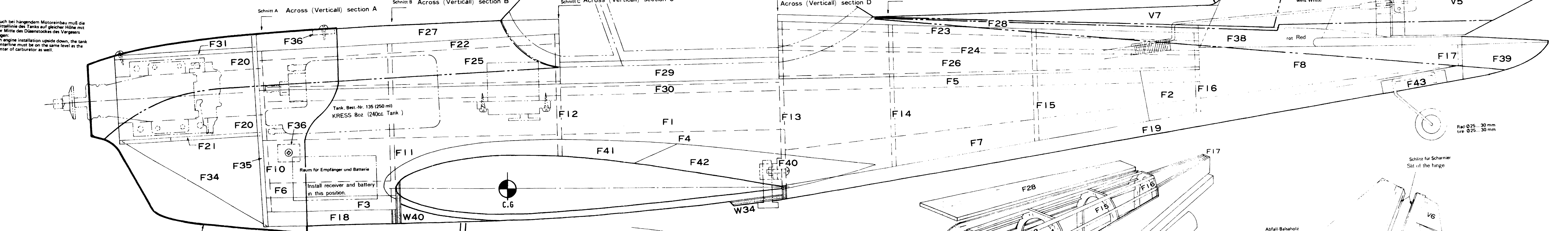
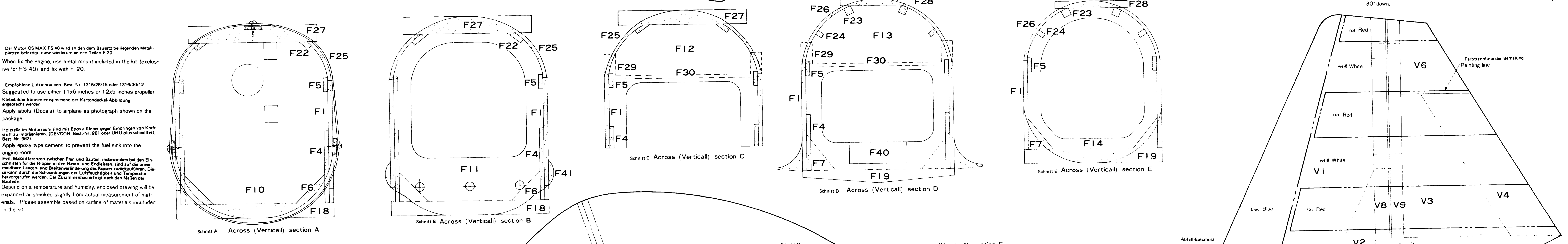
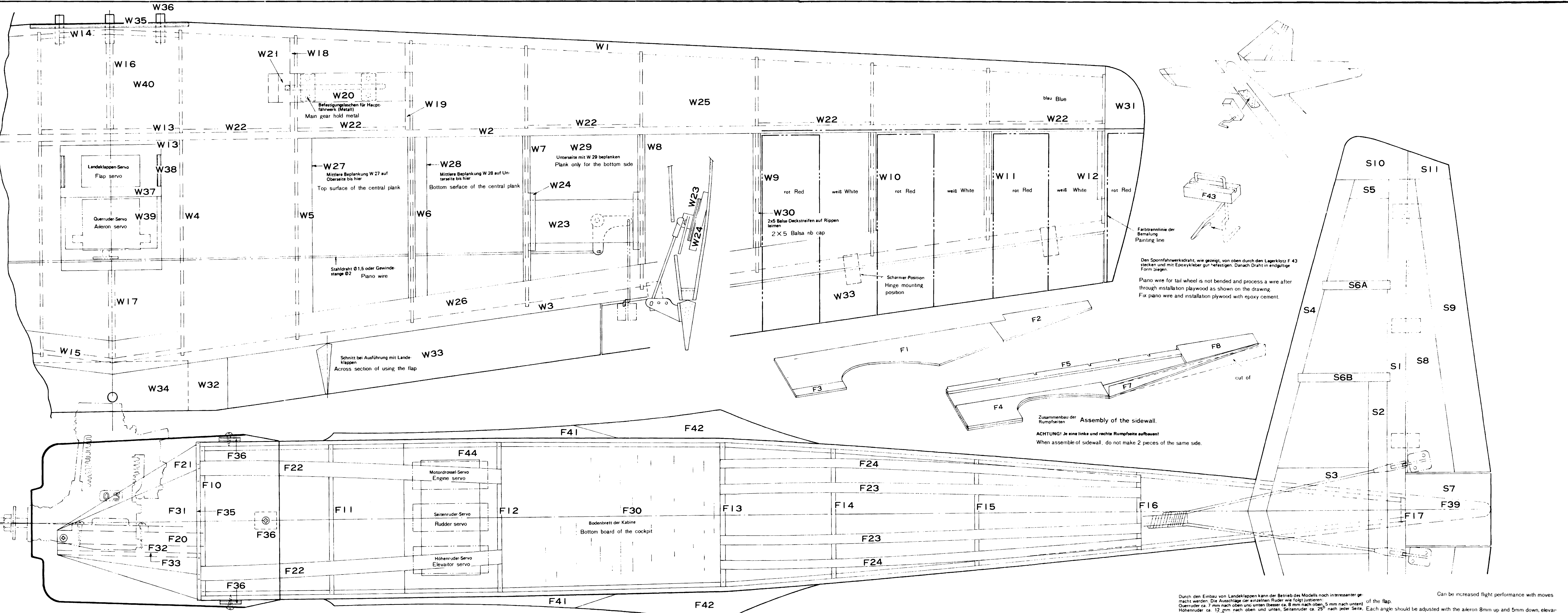


Wird dabei der zum Motor OS MAX FS 40 passende Motorsager, Best. Nr. 1677 verwendet, muß ein Hartmetall-Distanzstück zwischen Motorsager und Servo F 33 angebracht werden. Dieses wird mit 4 Schrauben und Mutter an Motorsager befestigt.

**Super Chipmunk**  
**Graupner**  
Bestell-Nr. 4804

**KYOSHO**  
THE FINEST RADIO CONTROL MODELS  
KYOSHO CORPORATION  
Änderungen vorbehalten!

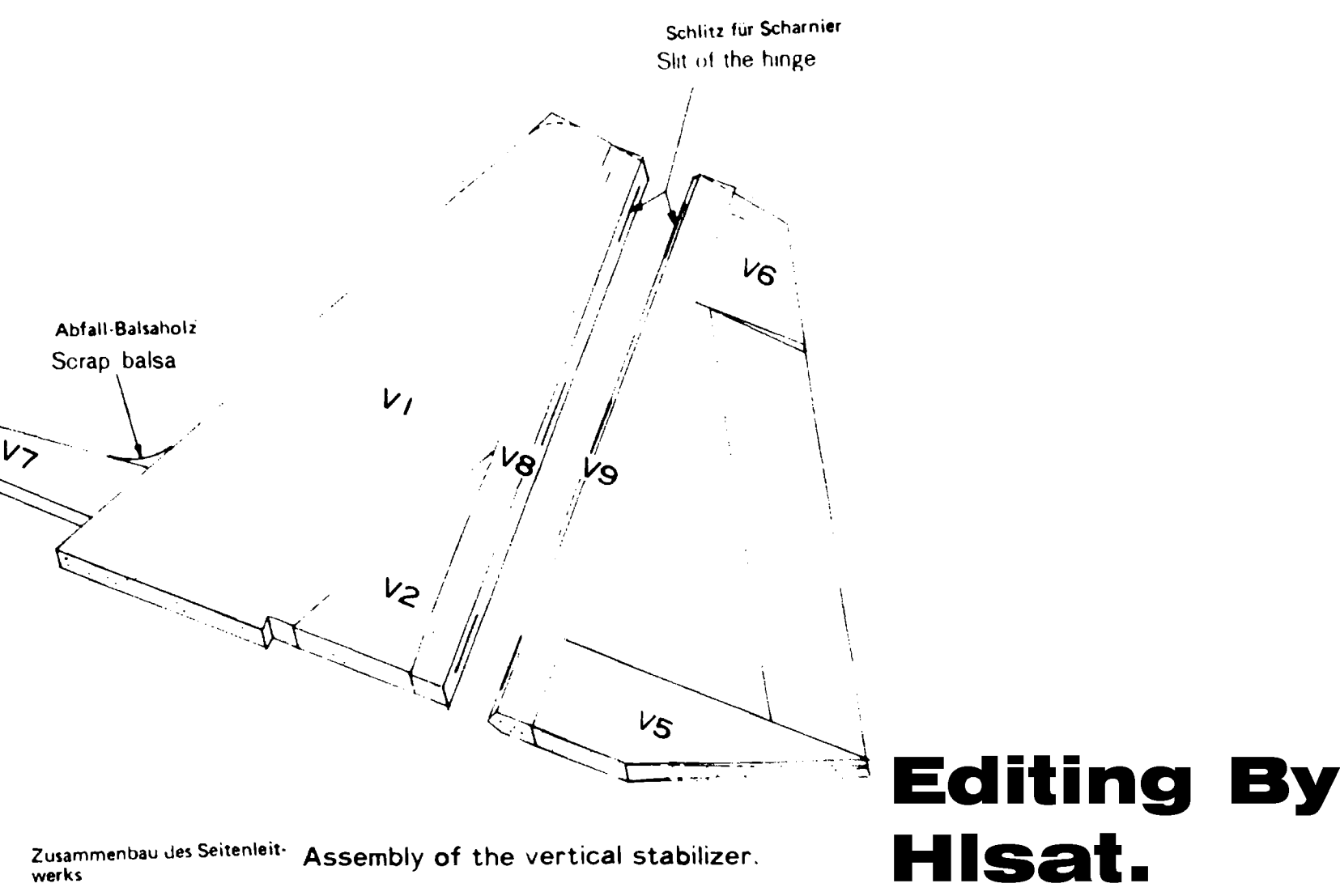
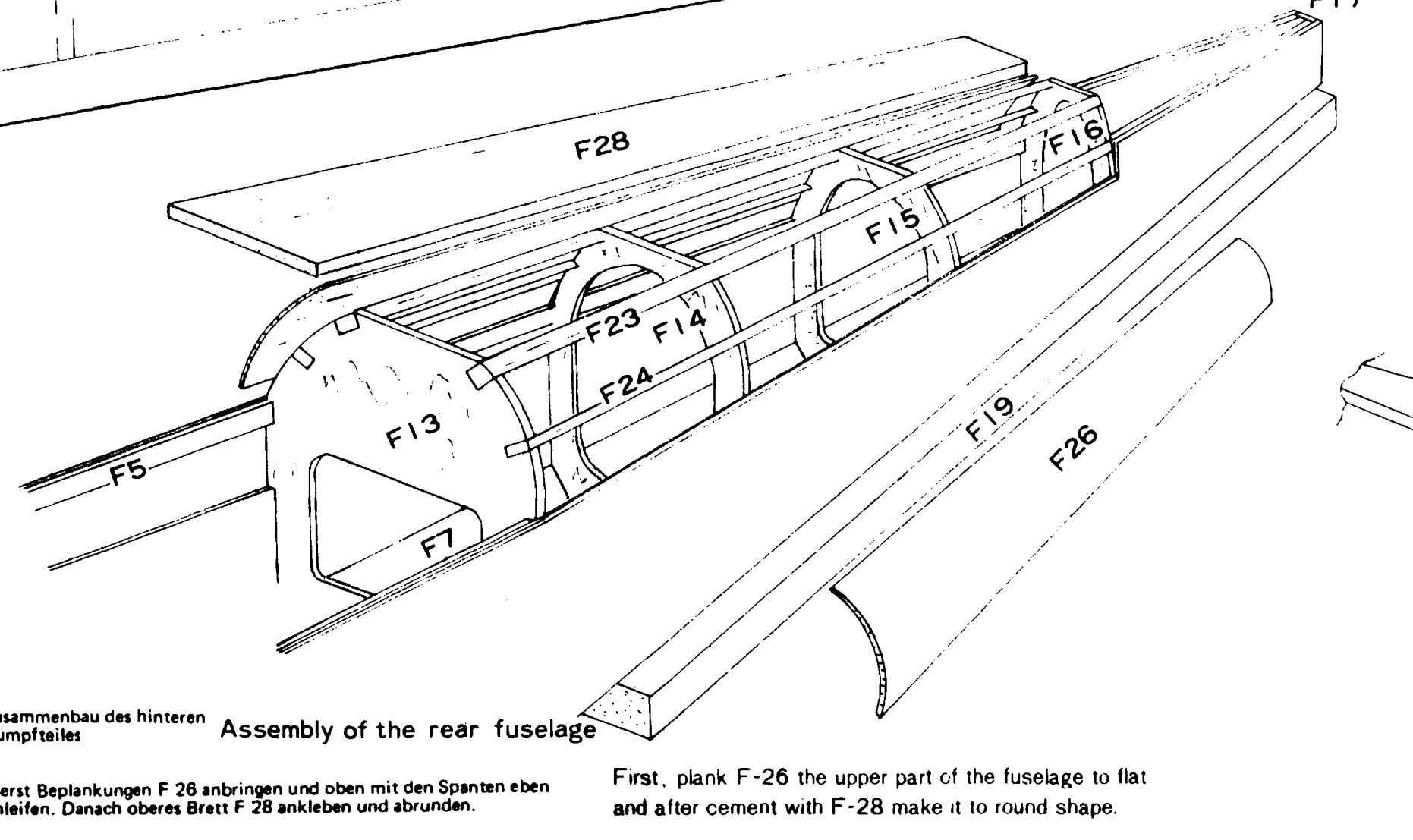
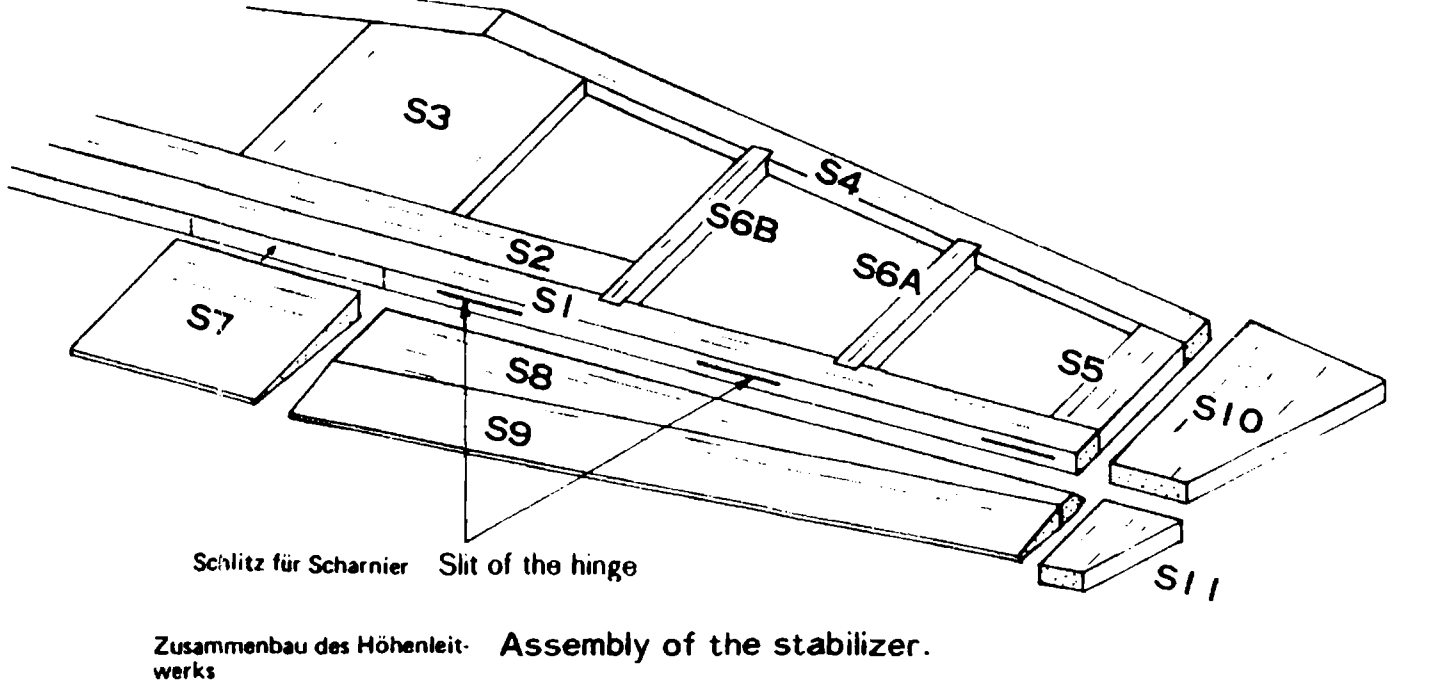
Die folgenden Teile sind nicht im Lieferumfang enthalten und müssen separat erworben werden:  
● Motor OS MAX FS 40, Best. Nr. 1487  
● Räder 2x 57 Ø, Best. Nr. 18007, Spindel 2x, Best. Nr. 5022, Best. Nr. 5023, Best. Nr. 18029, Spindel 1x, Best. Nr. 5011, Best. Nr. 18010  
● Fernsteueranlage, RC-Antenne, RC-Steuermaterial, Klebstoff, Farbanstrich, siehe GRUPNER/FRONTLOADING FS 40  
The following parts are not included and require to purchase separately:  
● Engine ● Tire (60φ X 2, 25φ X 1)  
● Wheel stopper (2.5φ X 2, 2.0φ X 1)  
● Piano wire (1.5mm X 1) ● Hinge (21 pcs.)  
● Tank KRESS Bot (200cc) 1 pcs.  
● Rod adjuster (7 pcs.)



Folgende Dinge werden benötigt (nicht im Baukasten enthalten):  
Motor: 4-Takt OS MAX FS 40, Best. Nr. 1487  
Räder: 2x 57 Ø, Best. Nr. 18007, Spindel: 2x, Best. Nr. 5022, Best. Nr. 5023, Best. Nr. 18029, Spindel: 1x, Best. Nr. 5011, Best. Nr. 18010  
Fernsteueranlage, RC-Antenne, RC-Steuermaterial, Klebstoff, Farbanstrich, siehe GRUPNER/FRONTLOADING FS 40  
The following parts are not included and require to purchase separately:  
● Engine ● Tire (60φ X 2, 25φ X 1)  
● Wheel stopper (2.5φ X 2, 2.0φ X 1)  
● Piano wire (1.5mm X 1) ● Hinge (21 pcs.)  
● Tank KRESS Bot (200cc) 1 pcs.  
● Rod adjuster (7 pcs.)

Technische Daten  
Gesamtlänge ca. 1440 mm  
Gesamtbreite ca. 1030 mm  
Gesamthöhe ca. 2000-2200 mm  
Total weight: 2,000-2,200g  
Main wing area: 30.00 m²  
Main wing span: 1.9 m, Semi-Symmetry  
Main wing dihedral angle: -4°  
Engine: 35-45 4 Cycle  
Down thrust: 2°  
Right side thrust: 2°  
Radio: 4-5 channel

Technische Daten  
Gesamtlänge ca. 1440 mm  
Gesamtbreite ca. 1030 mm  
Gesamthöhe ca. 2000-2200 mm  
Total weight: 2,000-2,200g  
Main wing area: 30.00 m²  
Main wing span: 1.9 m, Semi-Symmetry  
Main wing dihedral angle: -4°  
Engine: 35-45 4 Cycle  
Down thrust: 2°  
Right side thrust: 2°  
Radio: 4-5 channel



Durch den Einbau von Landelassen kann der Betrieb des Modells noch in besserer Form gemacht werden. Die Ausschläge der ailerons, flaps und elevators werden ca. 7 mm nach oben und unten (basierend ca. 8 mm nach oben, 5 mm nach unten) eingestellt. Die Ausschläge der rudders werden ca. 12 mm nach oben und unten, Elevator ca. 25° nach oben und unten, Landelassen ca. 30° nach unten.  
Can be increased flight performance with moves of the flap.  
Overcenter ca. 7 mm nach oben und unten (basierend ca. 8 mm nach oben, 5 mm nach unten) einstellen. Die Ausschläge der rudders werden ca. 12 mm nach oben und unten, Elevator ca. 25° nach oben und unten, Landelassen ca. 30° nach unten.

Editing By Hlsat.