

Draufsicht des Rumpfes ohne die Kabinendeckelung, das Seitenleitwerk und die Teile (8), (36) und (45) gezeichnet.

Unterseite 26
 -Seitentelle
 -Oberseite

Perlon 115

Alle Rechte vorbehalten. Die gewerbliche Benutzung dieser Zeichnung ist nicht gestattet. Evtl. Durchstellungen im Plan oder Einbau von Motoren, Fernsteueranlagen, metallischen Einrichtungen für die Betriebsarten etc. sind lediglich Empfehlungen und jeweils abhängig vom techn. Entwicklungsstand. Änderungen im Aufbau der Modelle bei Verwendung anderer als im Plan empfohlener Teile sind nach eigenem Ermessen durchzuführen. Liefermöglichkeiten einzelner Artikel vorbehalten.

Der Einbau der Digital-Proporional-Fernlenkanlage VARIOPROP... Der GRAUPNER RC Einbauplan RC 73 aus Transparenzpapier zeigt den Einbau einer GRAUPNER/GRUNDIG VARIOPROP Digital-Proporional-Fernlenkanlage.

Table with 5 columns: Ausführung, Empfangs-System, gesteuerte Ruder, Vorschlag für Kanal-Belegung, Rudermaschinen, Best.-Nr.

Der Einbau der Fernsteuerung im Rumpf... Ausführung 1 Fernlenkanlage VARIOPROP mit VARIOPROP MICRO-Servo 05, Best.-Nr. 3830 oder VARIOPROP MICRO-Servo C 05, Best.-Nr. 3833

Die nachfolgende Tabelle gibt Auskunft über die Ausbaumöglichkeiten des AMIGO II mit der VARIOPROP-Fernsteueranlage... Die Belagung der Kanäle kann dem persönlichen Empfinden entsprechend vorgenommen werden.

Ecke. Der Spant (J) hat eine größere Aussparung, er ist deshalb aus 3 mm Sperrholz zu fertigen und ersetzt den Spant (H) (Schnellbauplan). Zur Abdichtung ist der Spant (K) aus 1 mm Sperrholz lose vorzulegen.

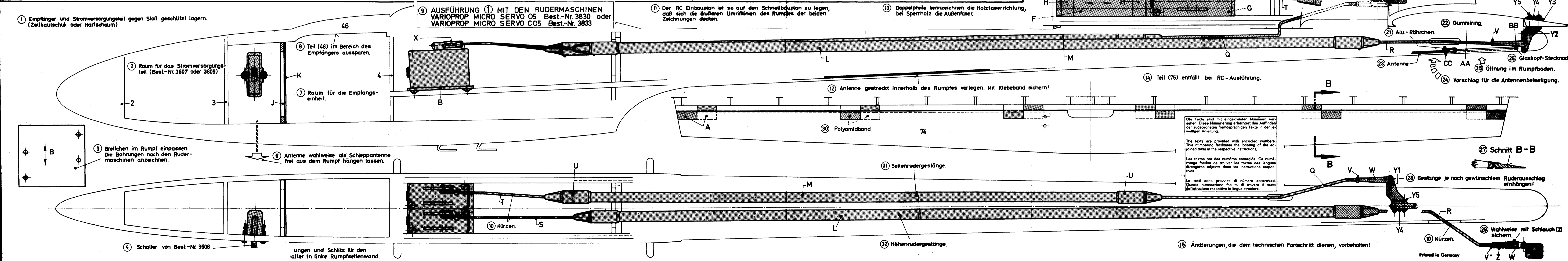
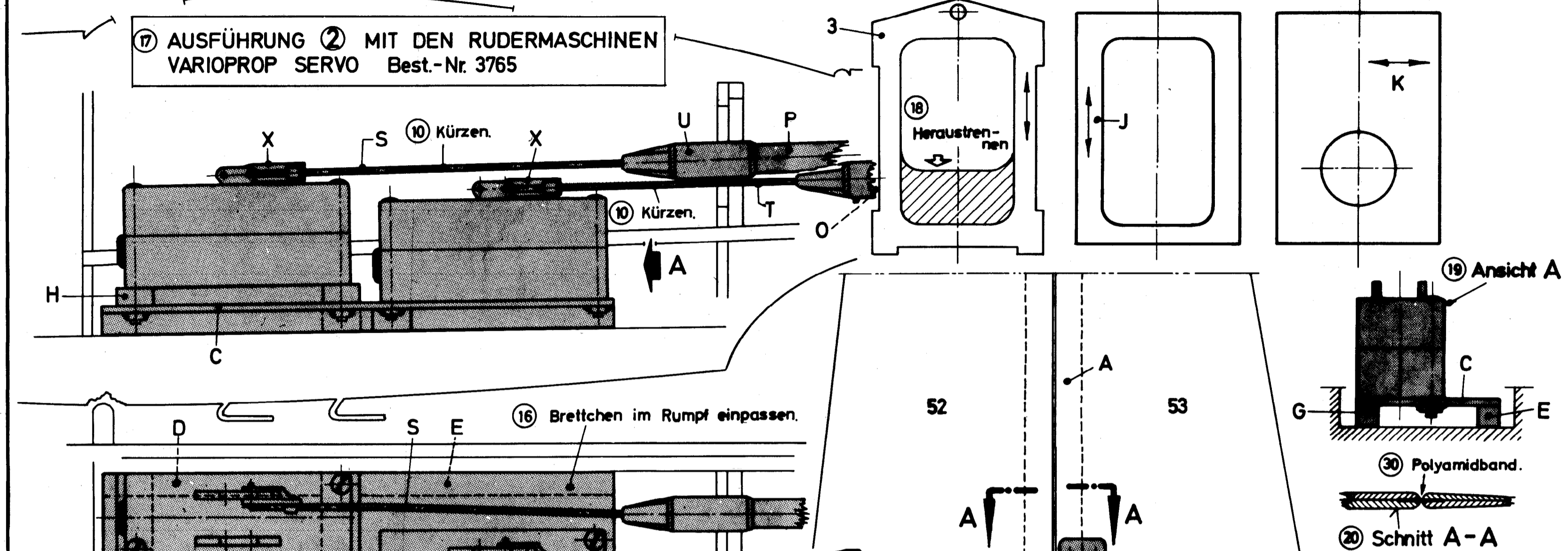
Wichtiger Hinweis: Bei der Montage aller Gestänge ist sorgfältig darauf zu achten, daß sie leichtgängig montiert werden und ihren vollen steuerbaren Weg einschließen können, also keineswegs mechanisch begrenzt werden.

Ausführung 2 Fernlenkanlage VARIOPROP mit VARIOPROP-Servo, Best.-Nr. 3765... Rechts oben im RC Einbauplan findet man den Einbau der zwei VARIOPROP-Servos, Best.-Nr. 3765.

Table with 6 columns: Teil-Nr., Benennung, Anzahl Aufz. 1, Anzahl Aufz. 2, Material, Abmessung in mm, v. Best.-Nr.

Das Material ist im Baukasten nicht enthalten und aus dem GRAUPNER-Sortiment zusammenzusetzen... Ein Bauplatz hierfür ist nicht lieferbar.

Die Empfangsanlage (entspricht dem Stand von 1973)... Ausführung 1 1 6, 8 oder 12 Kanal VARIOPROP Digital-Anlage (siehe Prospekt RC P)



Die Texte sind mit eingekreisten Nummern versehen. Diese Nummerierung erleichtert das Auffinden der zugeordneten fremdsprachigen Texte in der jeweiligen Anleitung.